

## Résumé de la semaine :

- Météo : **coup de chaleur**
- **Limitations : nouvelles mesures pour Quinzaine 4**
- **Stratégie irrigation : viser les stades critiques pour limiter les pertes**
- Situation des nappes au 04/07 : **moins critique que début juin**

## Tendance météo : un mercure toujours très haut pour encore 8 jours

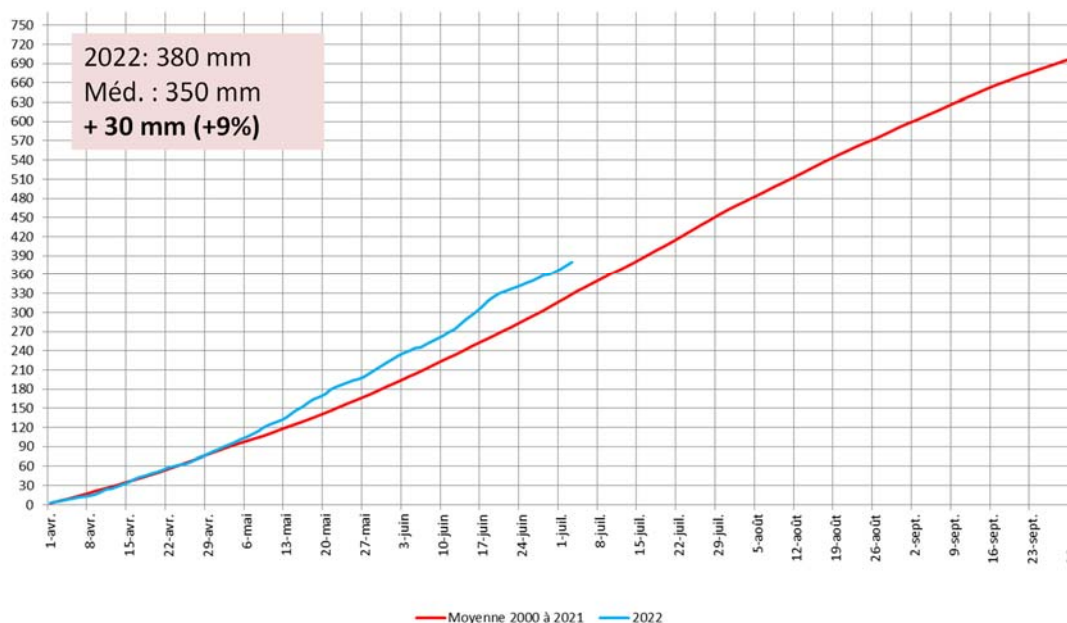
LUCON	Mer	Jeu	Ven	Sam	Dim	Lun	Mar
<i>T° min /max (°C)</i>	12/29	13/31	15/29	17/32	18/30	20/32	20/33
<i>Pluie (mm)</i>	0	0	0	0	0	0	0

Source : Meteociel

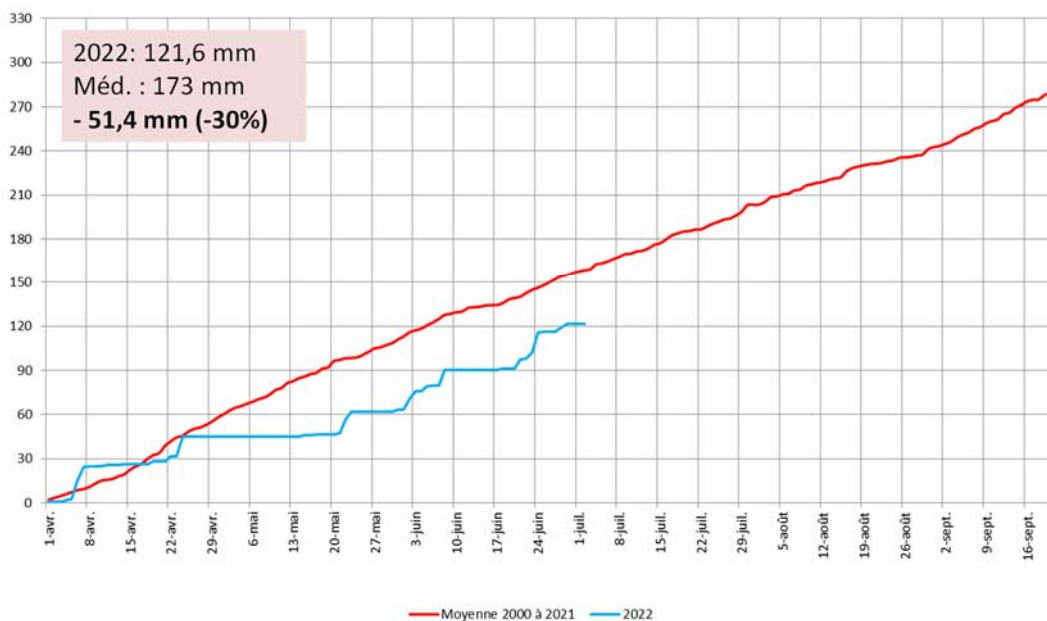
Conditions estivales pendant au moins plus de 8 jours sur le département avec un mercure qui sera bien élevé et constant. **Plus de 32°C en deuxième partie de journée et un franc soleil très présent, de quoi donner des ETP journalières proches de 7 mm/j avec un vent de secteur Est régulier (20 à 40 km/h).**

Pas une goutte de pluie à l'horizon. **Bilan : un déficit hydrique qui sera très significatif et proche de -45-50 mm pour la semaine à venir.**

ETP- Moyenne 2000/2021 vs 2022 - Semis maïs du 1er avril 2022 -  
Station de Sainte Gemme la Plaine



**Précipitations- Moyenne 2000/2021 vs 2022 - Semis maïs du 1er avril 2022 -  
Station de Sainte Gemme la Plaine**



**Restriction d'irrigation : mesures pour Quinzaine 4**

Les précipitations du 24 et 25 juin derniers ont eu le mérite de limiter les irrigations la semaine dernière ce qui s'est traduit sur tous les indicateurs, en plus de l'effet des limitations en cours. En conséquence, les niveaux piézométriques au 4 juillet sont un peu meilleurs que par le passé mais cela reste très fragile sachant que les besoins sont encore soutenus pour les 2 prochaines quinzaines.

**Lay Ouest au- dessus de la Vigilance :**

Limitation volumétrique : **0 %** pour la quinzaine 4. Pas report de volume de Q3 à Q4

**Lay Est en Vigilance :**

Limitation volumétrique : **-20 %** pour la quinzaine 4. Pas de report de volume de Q3 à Q4

**Vendée Ouest en Vigilance :**

Limitation volumétrique : **-30 %** pour la quinzaine 4. Pas de report de volume de Q3 à Q4

**Vendée Centre en Vigilance :**

Limitation volumétrique : **-10 %** pour la quinzaine 4. Pas de report de volume de Q3 à Q4

**Vendée Est en Vigilance :**

Limitation volumétrique : **0 %** pour la quinzaine 4. Pas de report de volume de Q3 à Q4

**Marais Sud Vendée :**

Limitation volumétrique : **-20 %** pour la quinzaine 4. Pas de report de volume de Q3 à Q4

Ces limitations concernent les secteurs Lay nappe, Vendée nappe et Marais Sud Vendée, en lien avec les piézomètres de références sur ces secteurs.

## Tournesol : fin floraison sous 7 jours



Les besoins en eau pour la culture sont les plus importants entre les stades bouton floral 3-4 cm et la chute des pétales-début maturation. Ces derniers correspondent à l'ETP ( $K_c=1$ ).

- Les premiers semis de fin mars sont en fin floraison depuis cette semaine. Pour venir limiter les avortements et des akènes, un tour d'eau de 30 mm est à prévoir sous 7 jours sur les parcelles qui ont atteint le stade.
- Pour les parcelles encore en floraison, pas de reprise de l'irrigation pour le moment.
- Pour les parcelles aux levées plus tardives et en pré floraison, passage d'irrigation dès que possible pour venir aider la phase de floraison et donner un peu de souplesse. Prévoir là aussi un passage à 30 mm. Toutes les parcelles sont à même de pouvoir retenir un tel apport dans les conditions climatiques depuis le week end dernier (consommations des tournesols de l'ordre de 6 mm/j)

Stade de développement	Coefficient cultural ( $K_c$ )
Levée	0,1
Première paire de feuilles	0,2
2 paires de feuilles	0,3
3 paires de feuilles	0,4
4 et 5 paires de feuilles	0,5
6 paires de feuilles	0,7
8 à 10 paires de feuilles – bouton floral 1 cm	0,8
Bouton floral 3-4 cm	1
Début floraison	1
Pleine floraison	1
Chute des pétales-début maturation	1
En cours de maturation	0,8

## Maïs grain/ensilage : pleine floraison/fécondation

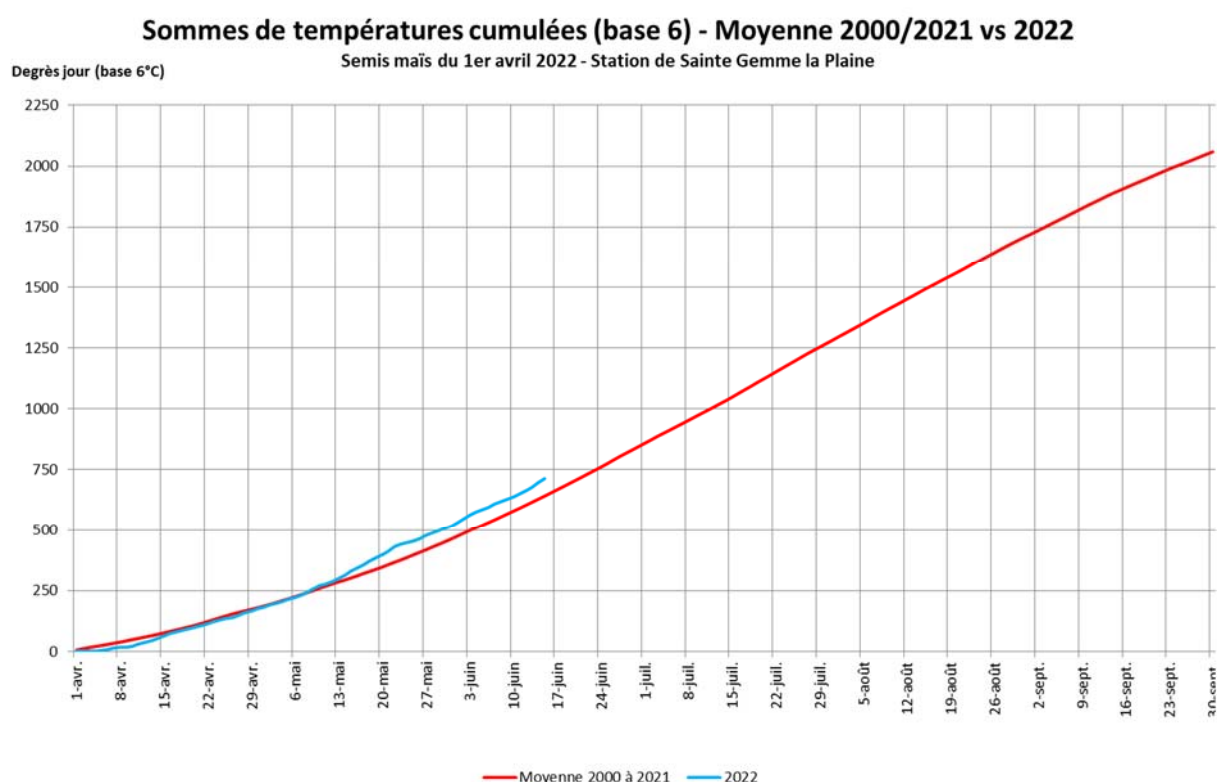


Bientôt **945°j (b6)** pour des semis de début avril, soit une avance physiologique de l'ordre d'une semaine pour les maïs.

**Les besoins hydriques sont de plus en plus significatifs et les consommations journalières sont de l'ordre de 7 à 8 mm/jour !** (coefficient cultural de 1 actuellement)

Le NG/m<sup>2</sup> est la composante à sécuriser dans la mesure du possible.

Les limitations en cours, selon les secteurs, rendent difficiles les irrigations avec des volumes à la quinzaine très limités localement. Dans ce contexte de gestion volumétrique à la quinzaine, la meilleure option à ce stade des cultures (potentiel toujours en place) consiste à réduire la quantité/passage du montant de la réduction volumétrique de façon à garder la fréquence d'irrigation et respecter les volumes autorisés à la quinzaine. Certes cela ne permet pas de satisfaire pleinement les besoins hydriques actuels mais cela reste le meilleur compromis pour valoriser l'eau dans une année 2022 très tendue !



## Etat des indicateurs de nappe secteurs Lay et Vendée au 4 juillet 2022

Ci-dessous (**en bleu**) la situation de la nappe du DOGGER pour l'ensemble des indicateurs des secteurs Lay et Vendée nappe (MP12 et MP13) + secteur Autises.

Comme prévisible les indicateurs chutent toujours en lien avec les prélèvements de ces derniers jours.

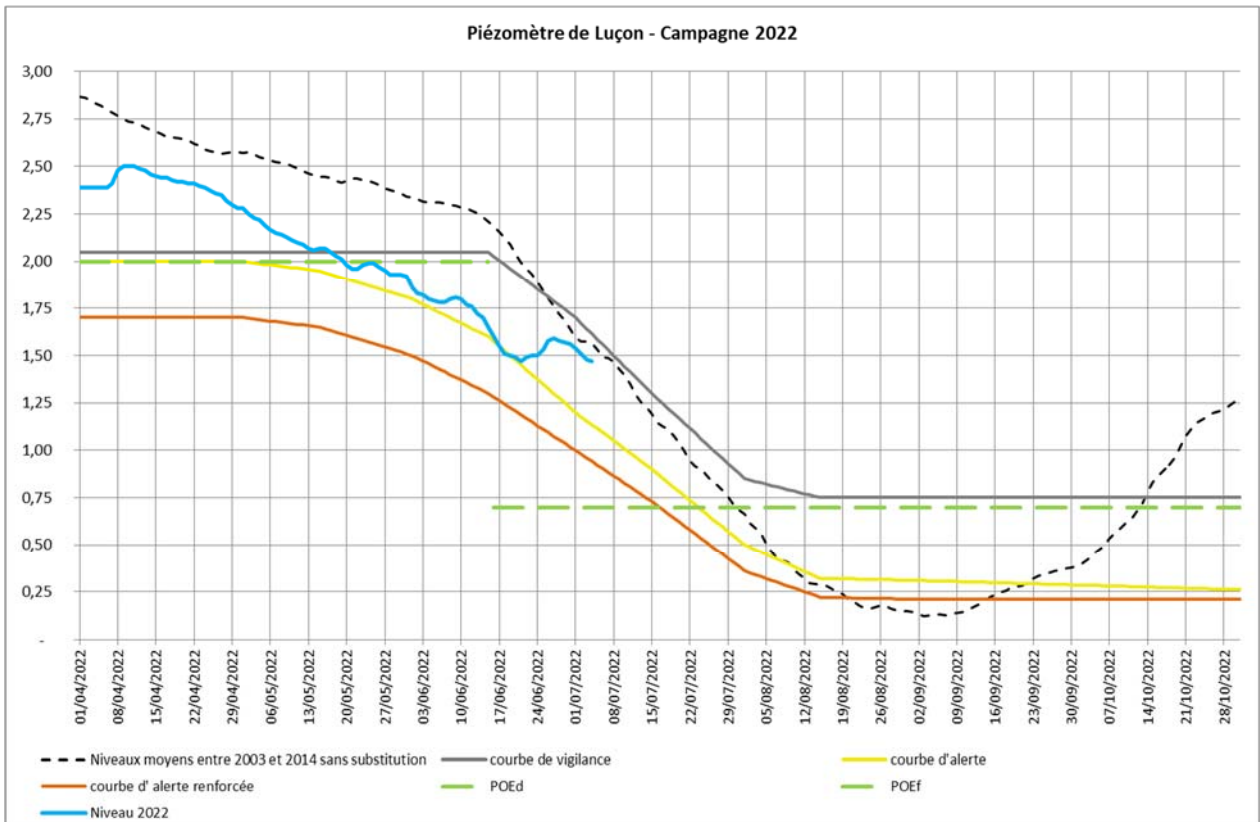
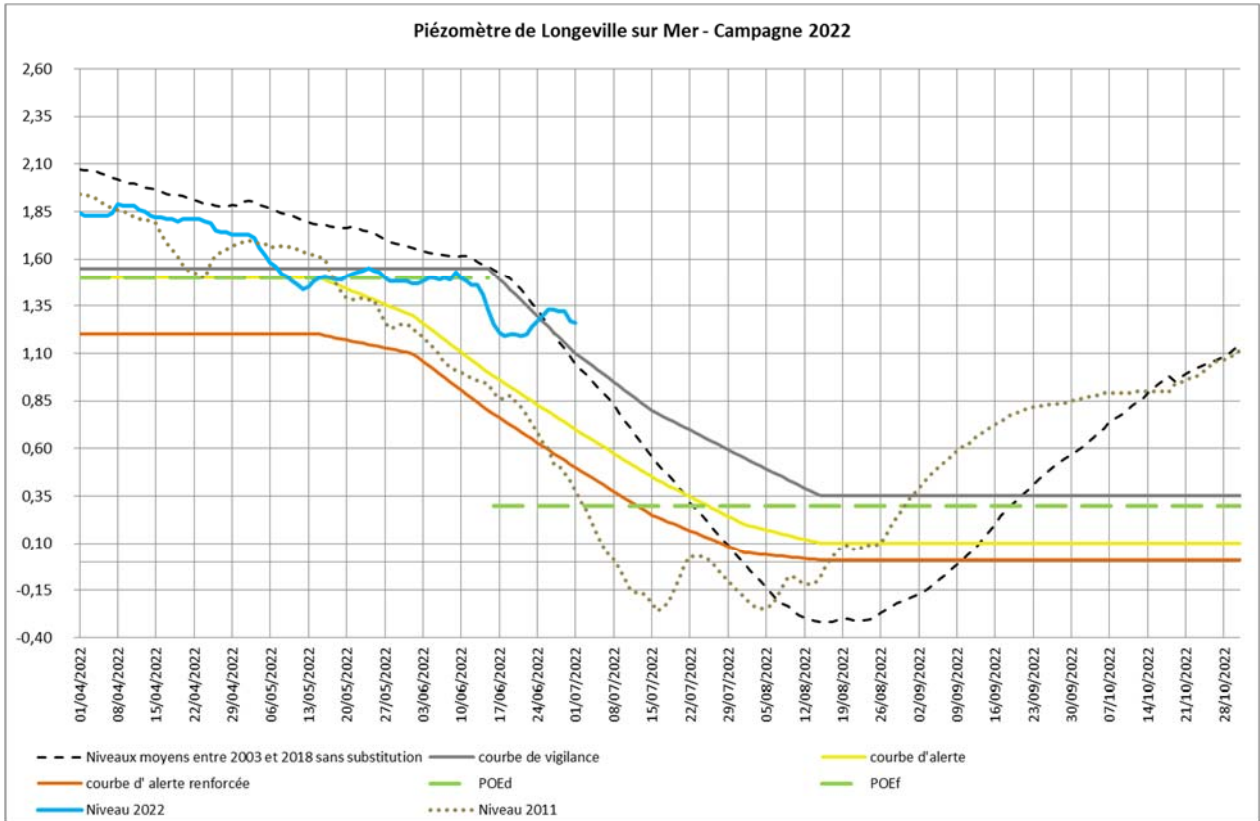
- Longeville : au-dessus de la Vigilance
- Luçon : Vigilance
- St Aubin la Plaine : Vigilance

- Le Langon : Vigilance
- Doix : Vigilance

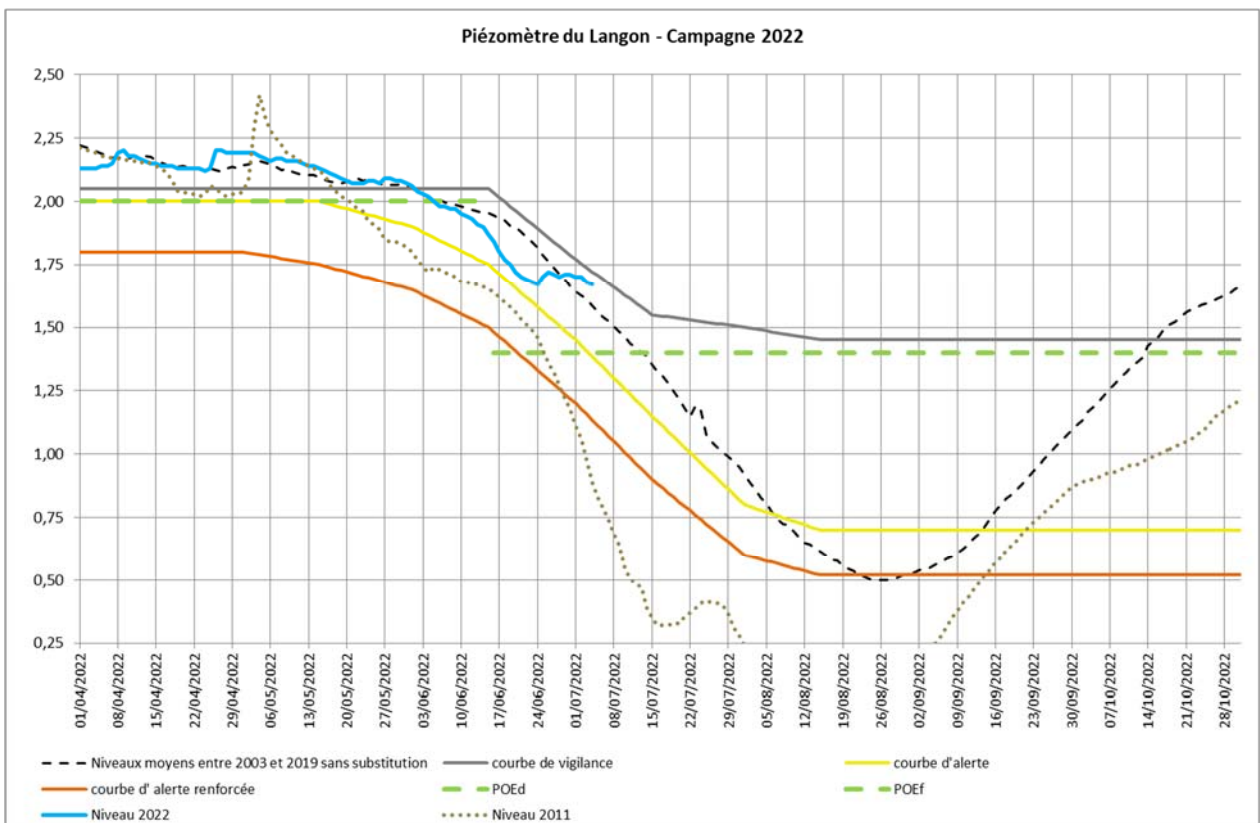
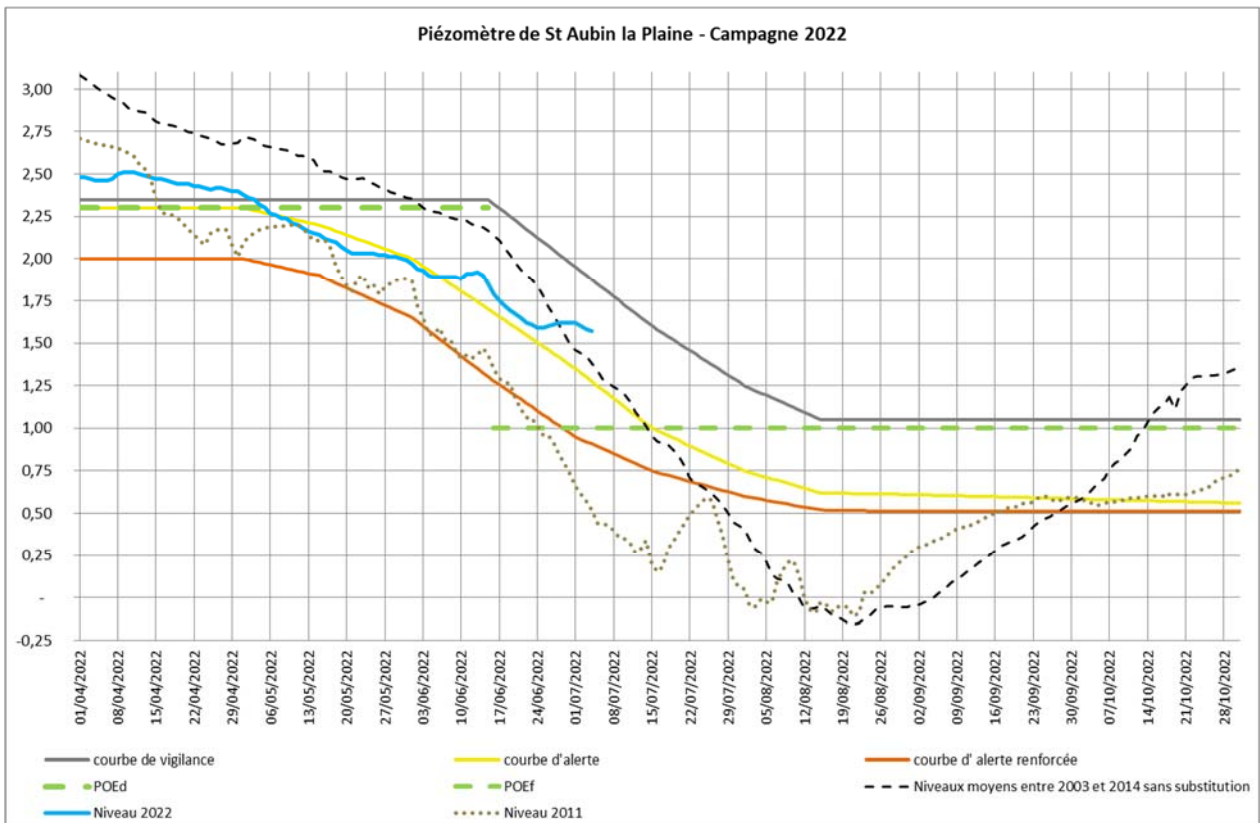
**Rappel** : Si « Alerte renforcée » (**courbe rouge**) atteinte, c'est COUPURE D'IRRIGATION TOTALE par arrêté préfectoral pour tout le monde.

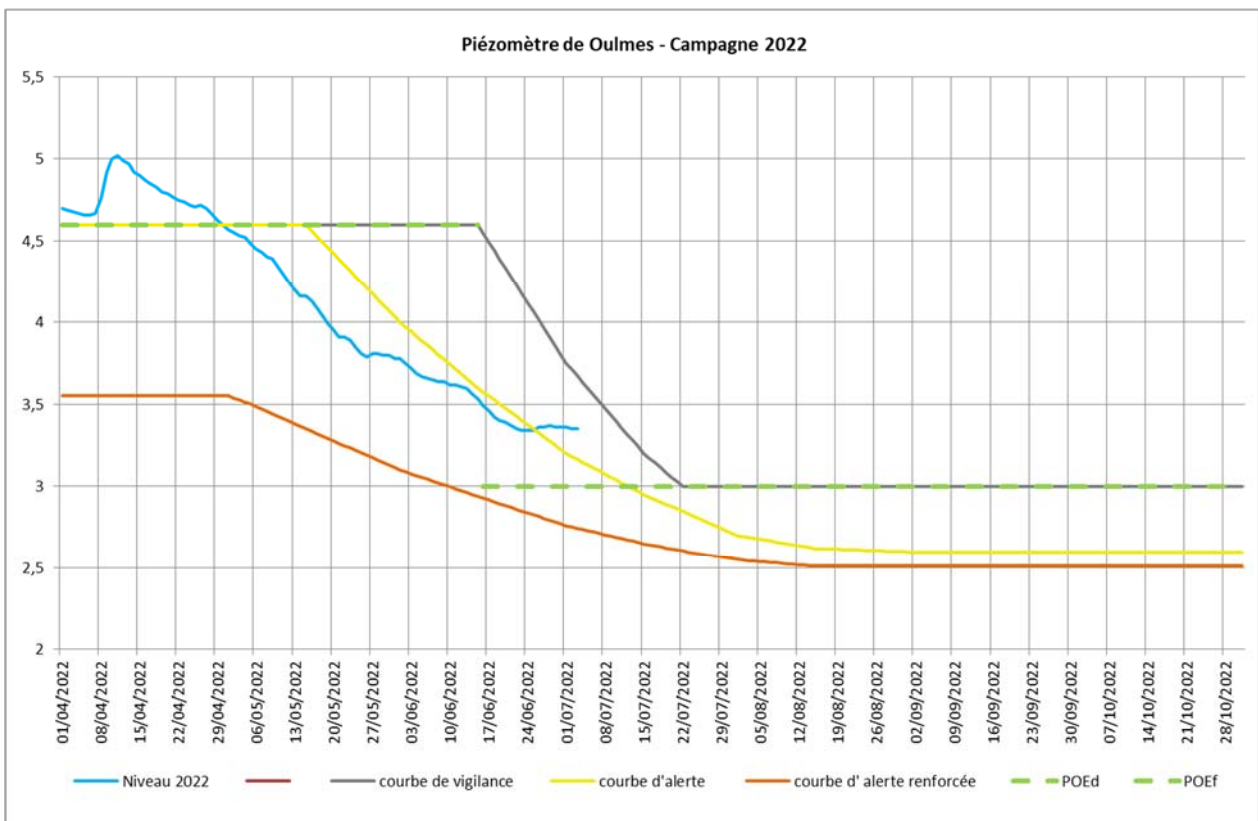
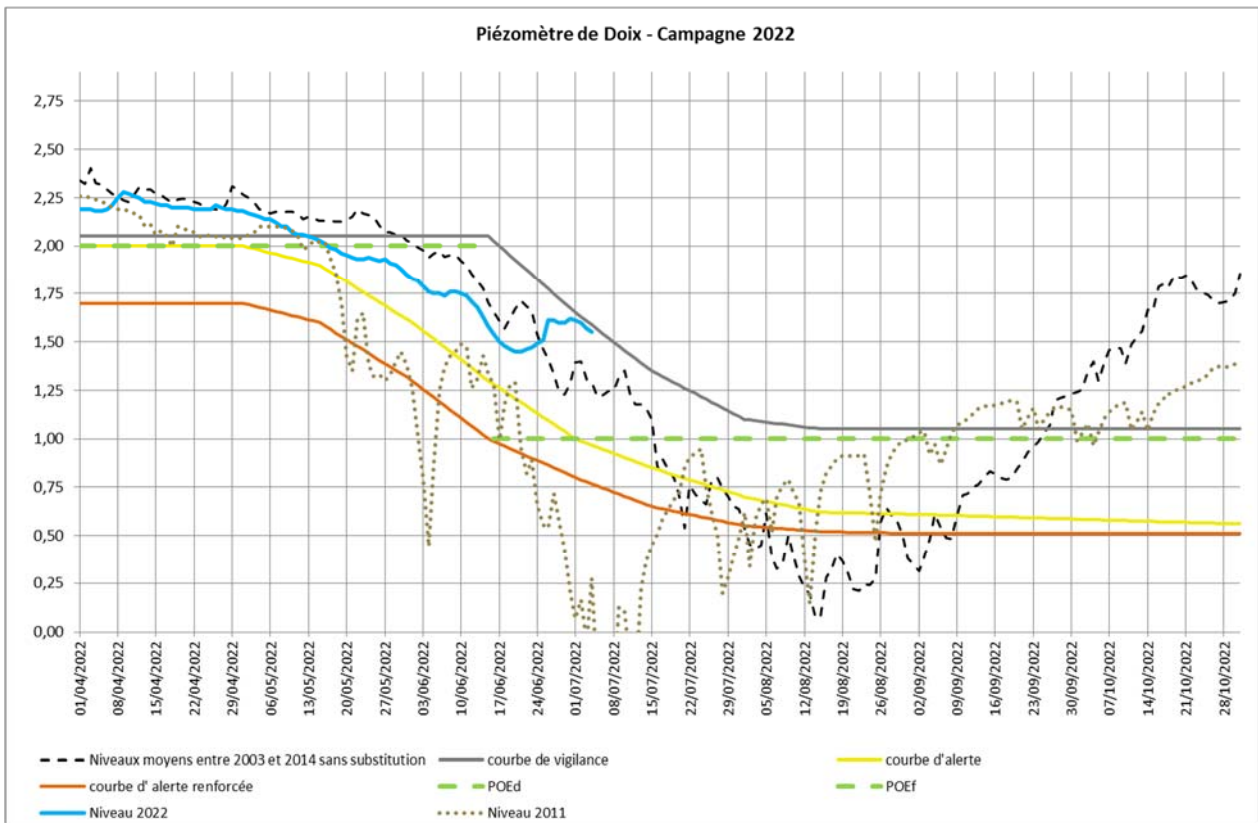
**Il est nécessaire de faire preuve de solidarité et de responsabilité pour tenir au mieux les indicateurs et limiter les impacts sur les potentiels de rendement des exploitations. Tous les systèmes de production sont concernés et sont susceptibles d'être impactés si le temps persiste.**

Le but est de ne jamais atteindre la coupure totale d'irrigation (**courbe rouge**) afin de garder un potentiel d'irrigation pendant toute la campagne, même limité. L'accès à la ressource doit être préservé pour tous les systèmes de cultures.









**Chambre d'agriculture des Pays de la Loire – Site de la Roche Sur Yon**  
 21 BD Réaumur  
 85013 LA ROCHE SUR YON CEDEX  
 Tél. 02 51.36.82.22

Rédaction : Eric FAURE

Avec le soutien financier de :

Reproduction interdite

