

Résumé de la semaine :

- Situation des nappes au 08/12 : remplissages soumis plus que jamais aux précipitations
- Niveau de remplissage des réserves collectives

Etat des nappes et des remplissages au 8 décembre

Sans réelle surprise, les indicateurs de nappe du Sud Vendée sont à des niveaux relativement bas pour la saison et malgré les précipitations de 100 à 120 mm qui sont tombées depuis le mois dernier. Si les pluies ont été assez efficaces sur les eaux de surface en ce qui concerne les cours d'eau Vendéens, les effets sont bien moindres pour les eaux souterraines (nappe du DOGGER en bordure de Marais Poitevin et nappe du SOCLE pour la partie bocage).

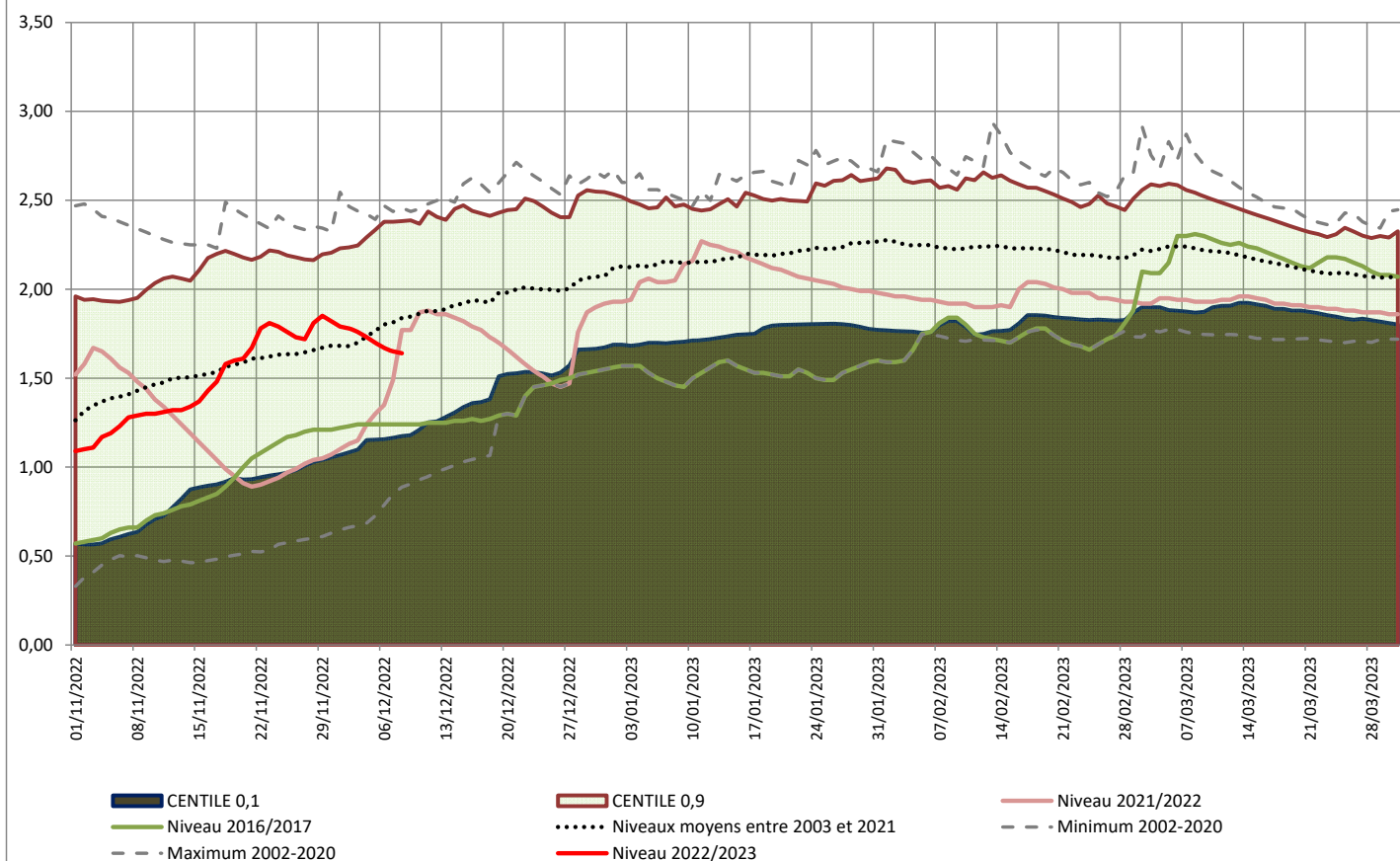
Pour rappel, la période du 1^{er} novembre au 31 mars correspond aux 151 jours pendant lesquels il est potentiellement permis de remplir les ouvrages de stockages hivernaux, sous réserve que les milieux aquatiques témoignent de niveaux satisfaisants. Pour toutes les unités de gestion de nappe, chaque indicateur piézométrique dispose donc de seuils de gestion (en bleu dans les graphiques ci-dessous) en dessous desquels il n'est pas possible de prélever pour remplir les ouvrages. Ces seuils évoluent graduellement au cours des 5 mois « Hivernaux » différemment selon les indicateurs.

Ci-dessous, les graphiques pour chaque unité de gestion sur les secteurs Lay et Vendée nappe. En « **rouge** » la côte piézométrique pour l'année 2022/2023 avec en complément des seuils de gestion les valeurs remarquables historiques (médiane, mini, maxi et centiles 90%).

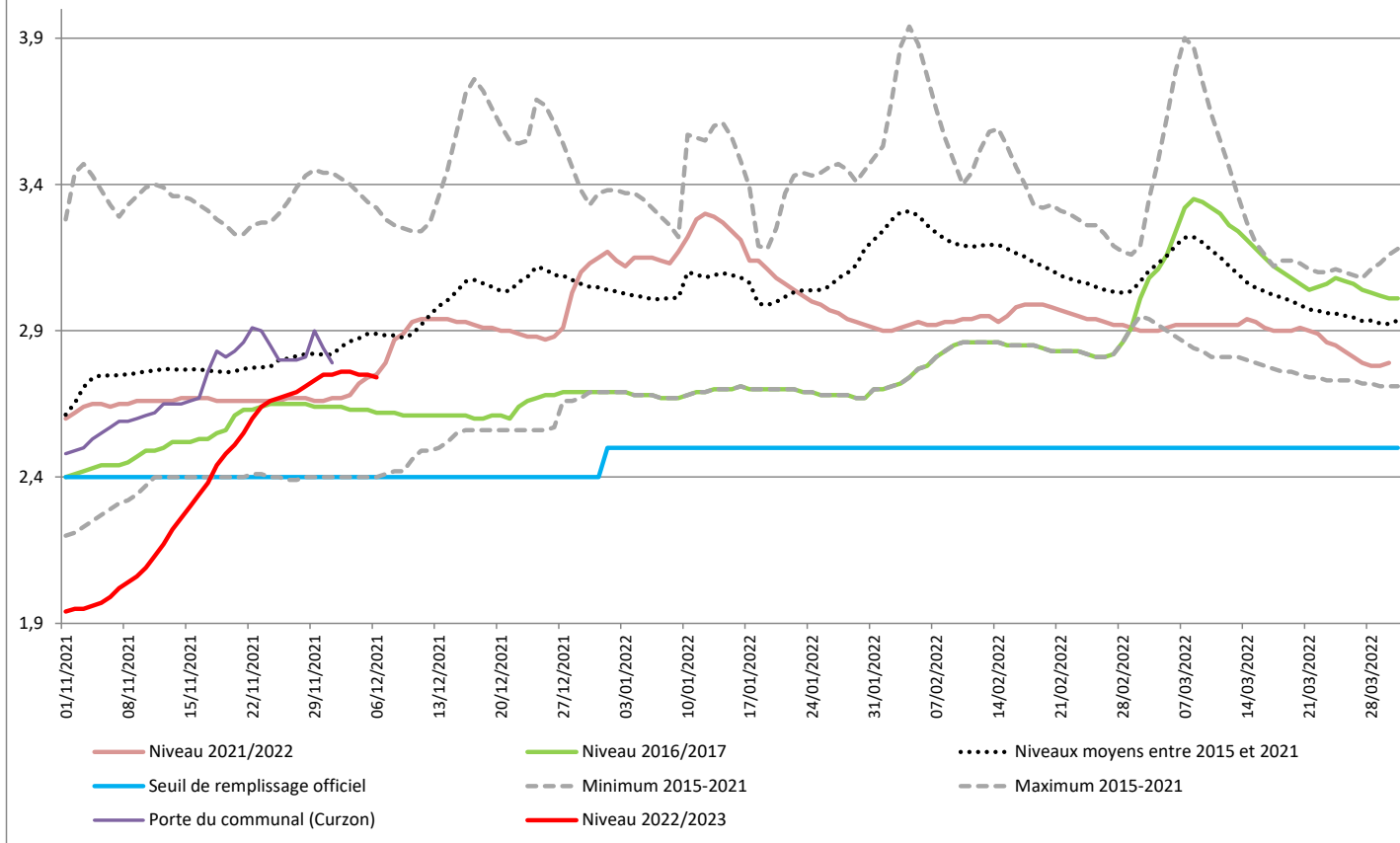
Commentaires/analyse :

40 jours se sont déjà écoulés et très peu de remplissage ont débuté en moyenne sur le Sud Vendée.

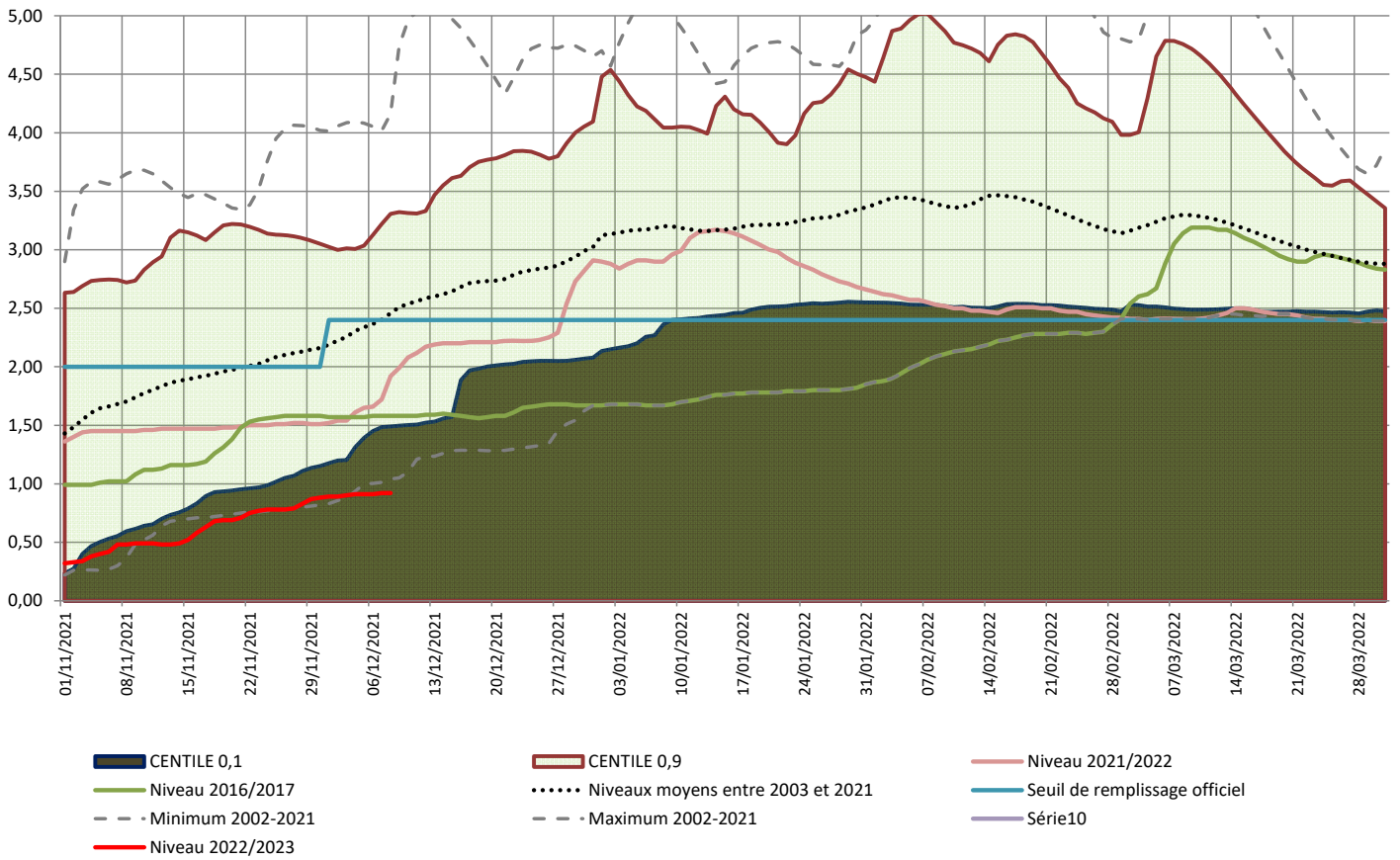
Piézomètre de Longeville sur mer - MP12.1 - Période du 01/11 au 31/03



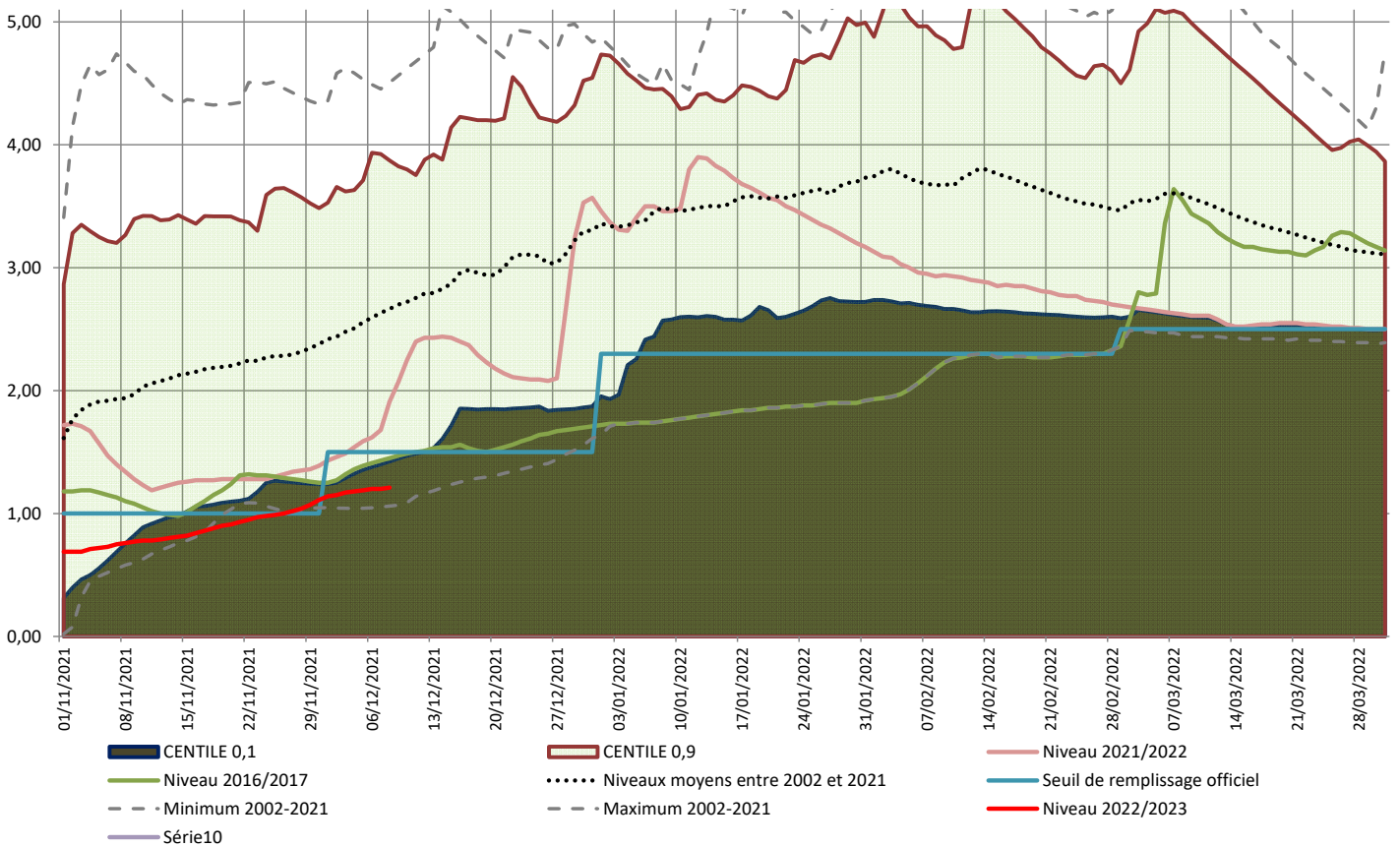
Piézomètre St Benoist sur Mer - MP12.1 - Période du 01/11 au 31/03



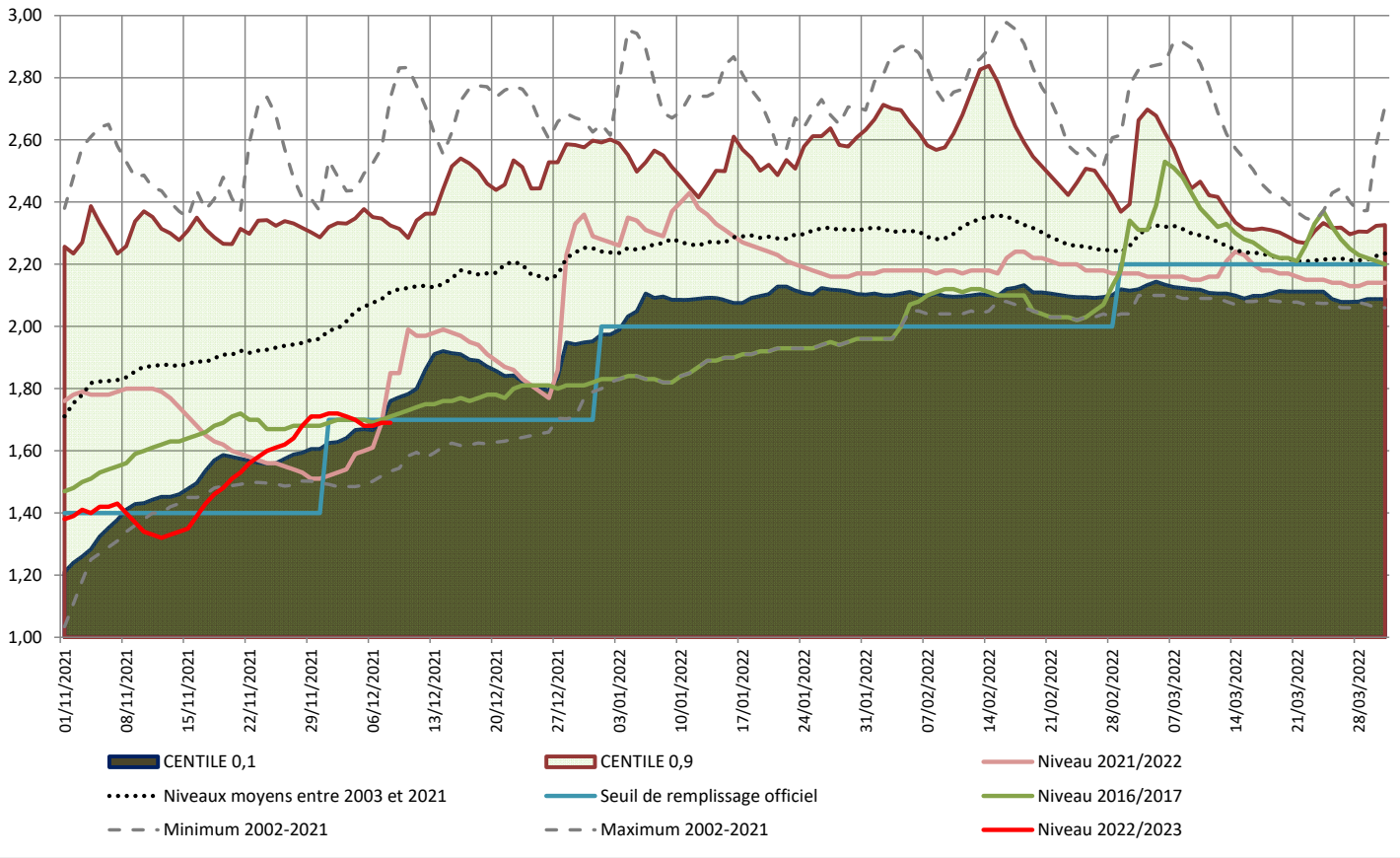
Piézomètre de Luçon - MP12.2 - Période 01/11 au 31/03



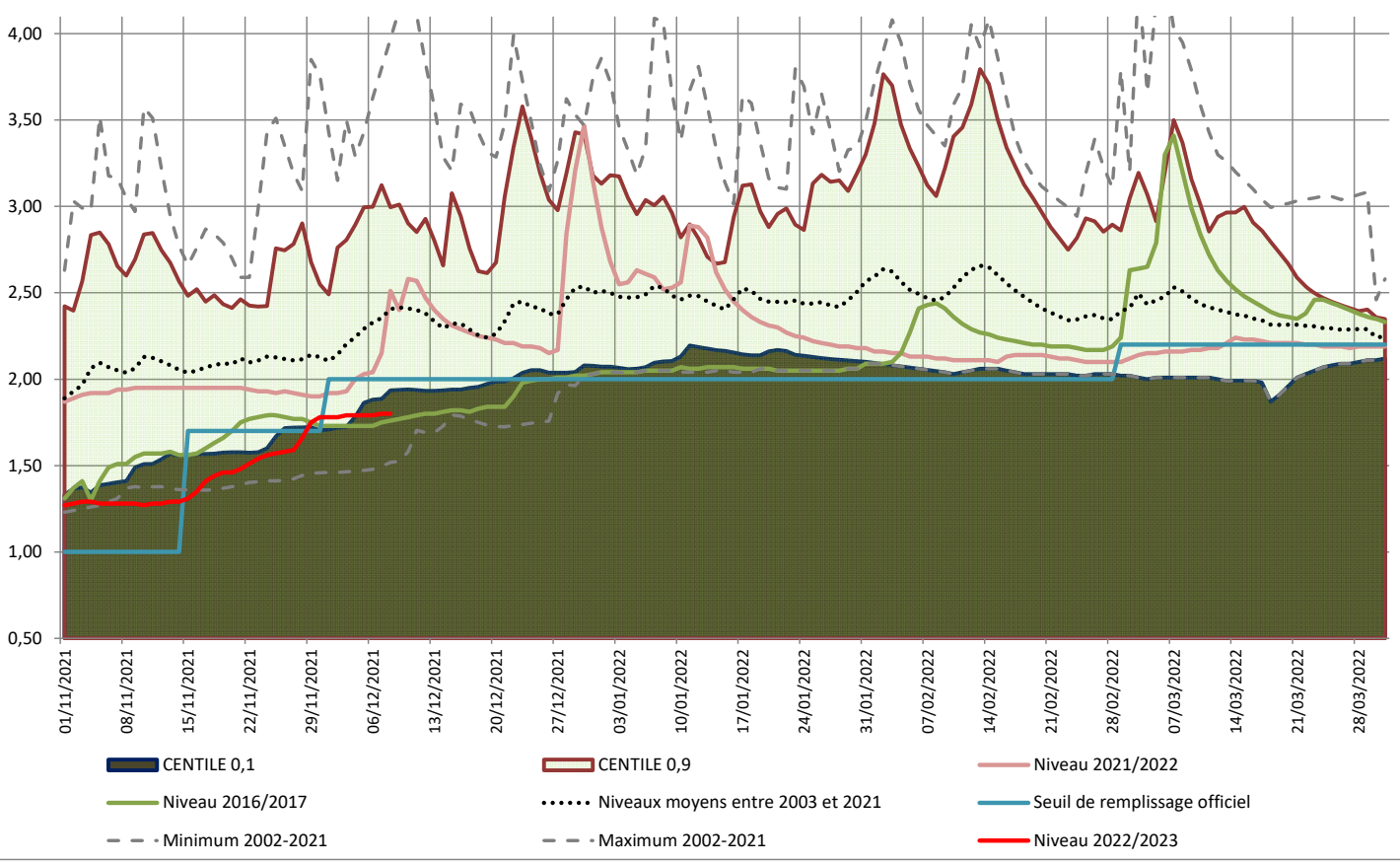
Piézomètre de St Aubin la Plaine - MP13.1 - Période du 01/11 au 31/03



Piézomètre du Langon - MP13.2 - Période du 01/11 au 31/03



Piézomètre de Doix - MP 13.3 - Période du 01/11 au 31/03



Taux de remplissage des réserves de substitution au 6 décembre 2022

Compte tenu de la difficulté à ce que les milieux retrouvent des niveaux plus satisfaisants en raison du manque de précipitations, rares sont les fenêtres disponibles pour remplir les ouvrages de substitution depuis le 1^{er} novembre dernier. Par conséquent **le taux moyen de remplissage au 6 décembre est de 20% seulement.**

A ce jour, seul le secteur des Autises et également l'unité de gestion Lay Ouest (Le Bernard et St Benoist sur Mer) sont en cours de remplissage en raison d'indicateurs milieux plus satisfaisants.

Pour le bassin de la Vendée et l'unité de gestion Lay Est, pas de remplissage en cours.

Seules 11 réserves collectives sur 25 sont en remplissage actuellement (45%) et à la vue des prévisions météorologiques à 10 jours il est peu probable que cela évolue à la hausse d'ici fin de l'année....

Nom de la réserve:	St Benoist sur Mer	Magnils Ouest	Magnils Est	Péault	Le Bernard
Etat de la réserve:					
Taux de remplissage au 06/12:	19%	21%	24%	20%	23%
Volume utile de la réserve:	431 000	381 000	459 000	441 000	692 000
Indicateurs de référence du 01/04 au 31/10	Longeville sur Mer	Luçon	Luçon	Luçon	Longeville sur mer
Indicateurs de référence du 01/11 au 31/03	St Benoist sur Mer	Luçon	Luçon	Luçon	St Benoist sur Mer

Nom de la réserve:	Ste Gemme la Plaine	Nalliers	Mouzeuil St Martin	Pouillé/Pétosse	Le Poiré/Le Langon	Auzay	Marsais Ste Radégonde	Doix	Fontaines	Le Gué de Velluire
Etat de la réserve:										
Taux de remplissage au 06/12:	27%	0%	35%	13%	26%	25%	12%	23%	11%	12%
Volume utile de la réserve:	828 000	783 000	538 000	857 000	851 000	214 700	250 000	485 000	448 000	162 000
Indicateurs de référence du 01/04 au 31/10	St Aubin la Plaine	St Aubin la Plaine	St Aubin la Plaine	Le Langon	Le Langon	Le Langon	Le Langon	Doix	Doix	Indicateurs marais
Indicateurs de référence du 01/11 au 31/03	St Aubin la Plaine	St Aubin la Plaine	St Aubin la Plaine	Le Langon	Le Langon	Le Langon	La Longèves	Doix	Doix	Rivière Vendée

Nom de la réserve:	Damvix	Le Mazeau	Nieul Nord	Nieul Sud	Oulmes Nord	Oulmes Sud	St Hilaire des Loges	St Martin de Fraigneau	St Pierre le Vieux	Xanton Chassenon
Etat de la réserve:										
Taux de remplissage au 06/12:	17%	1%	19%	20%	19%	34%	26%	21%	24%	23%
Volume utile de la réserve:	130 000	149 000	378 000	331 000	653 000	337 000	173 000	348 000	480 000	230 000
Indicateurs de référence du 01/04 au 31/10	Piézo Oulmes + débit St Hilaire *	Piézo Oulmes + débit St Hilaire *	Piézo Oulmes + débit St Hilaire *	Piézo Oulmes + débit St Hilaire *	Piézo Oulmes + débit St Hilaire *	Piézo Oulmes + débit St Hilaire *	Piézo Oulmes + débit St Hilaire *	Piézo Oulmes + débit St Hilaire *	Piézo Oulmes + débit St Hilaire *	Piézo Oulmes + débit St Hilaire *
Indicateurs de référence du 01/11 au 31/03	Piézo Oulmes	Piézo Oulmes	Piézo Oulmes	Piézo Oulmes	Piézo Oulmes	Piézo Oulmes	Débit St Hilaire	Piézo Oulmes	Piézo Oulmes	Piézo Oulmes

* complétés par un suivi des indicateurs milieux de marais

Chambre d'agriculture des Pays de la Loire – Site de la Roche Sur Yon
 21 BD Réaumur
 85013 LA ROCHE SUR YON CEDEX
 Tél. 02 51.36.82.22

Rédaction : Eric FAURE

Avec le soutien financier de :

Reproduction interdite

