

Bulletin N°8 – 11 avril 2023

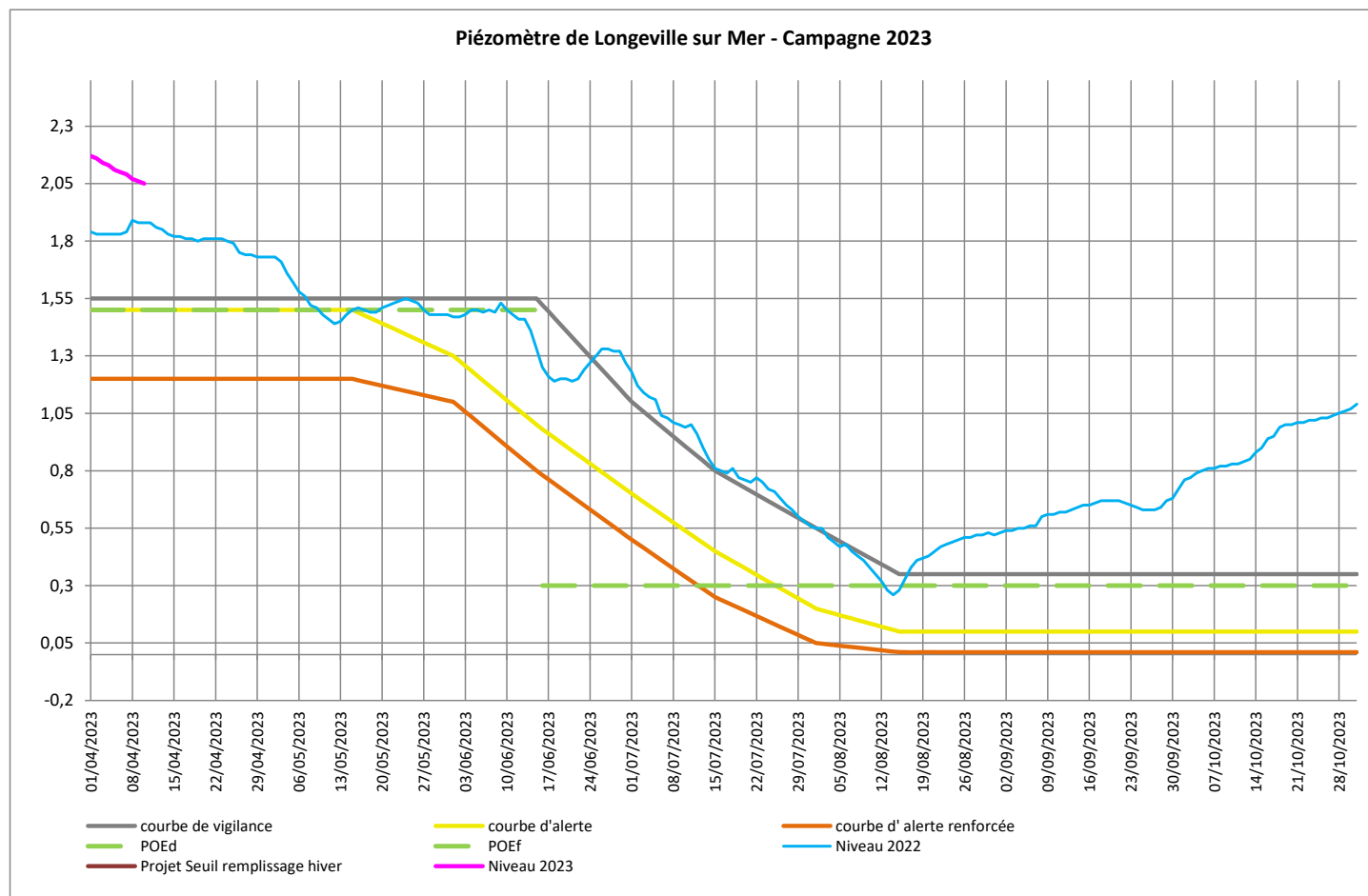
Résumé de la semaine :

- Situation des nappes au 10/04 : Un début de campagne en toute sérénité
- Semis de printemps : le rush de Pâques
- Relevé des index du 01/04/2023 : dernier rappel !
- Visualisation des volumes d'irrigation depuis IRRI OUGC

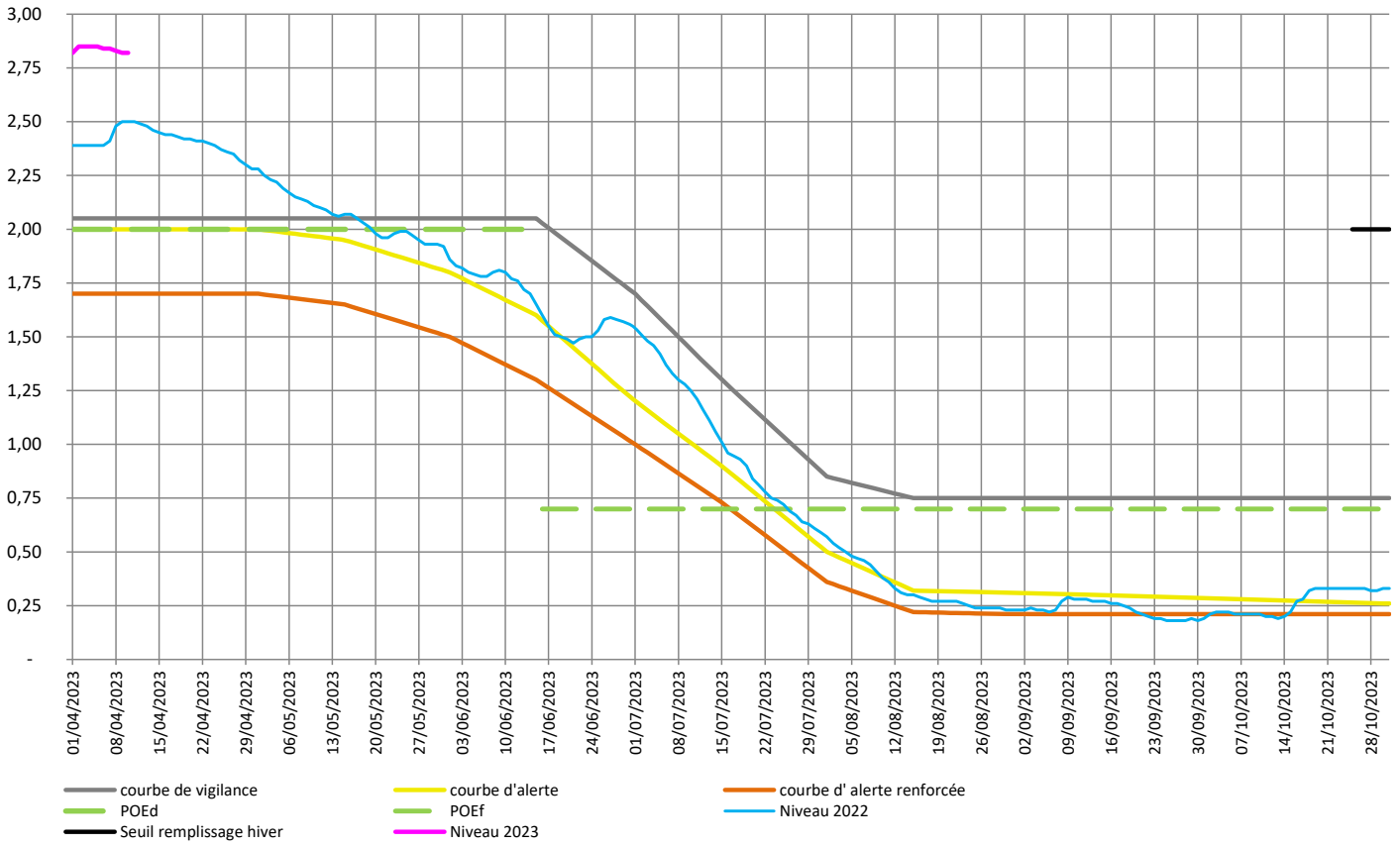
Etat des nappes et des remplissages au 10 avril

Le temps printanier de ces 15 derniers jours bénéficie à tout le monde ; milieux aquatiques inclus. La situation au 10 avril est assez confortable si l'on compare à 2021 et 2022, années plus précoces agronomiquement et dans le démarrage de l'irrigation. Pour rester dans la comparaison, de Longeville à Doix, tous les piézomètres de référence en bordure de marais sont 10 à 25 cm au-dessus de la moyenne pluri annuelle 2003-2022. Les baisses piézométriques observées à ce jour ne reflètent que la vidange naturelle de la nappe dans le marais avec des dynamiques plus ou moins fortes selon les indicateurs.

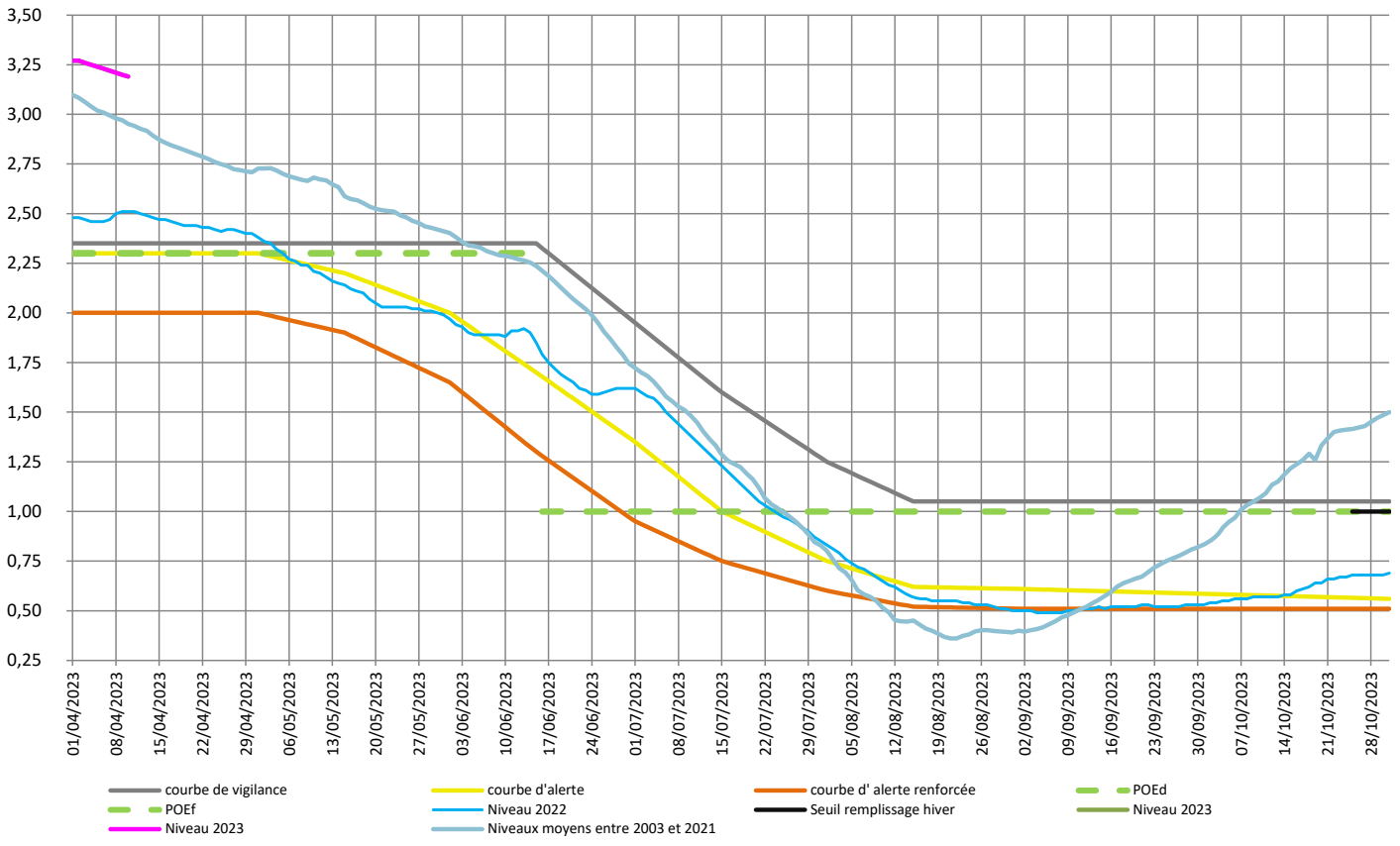
Piézomètre de Longeville sur Mer - Campagne 2023



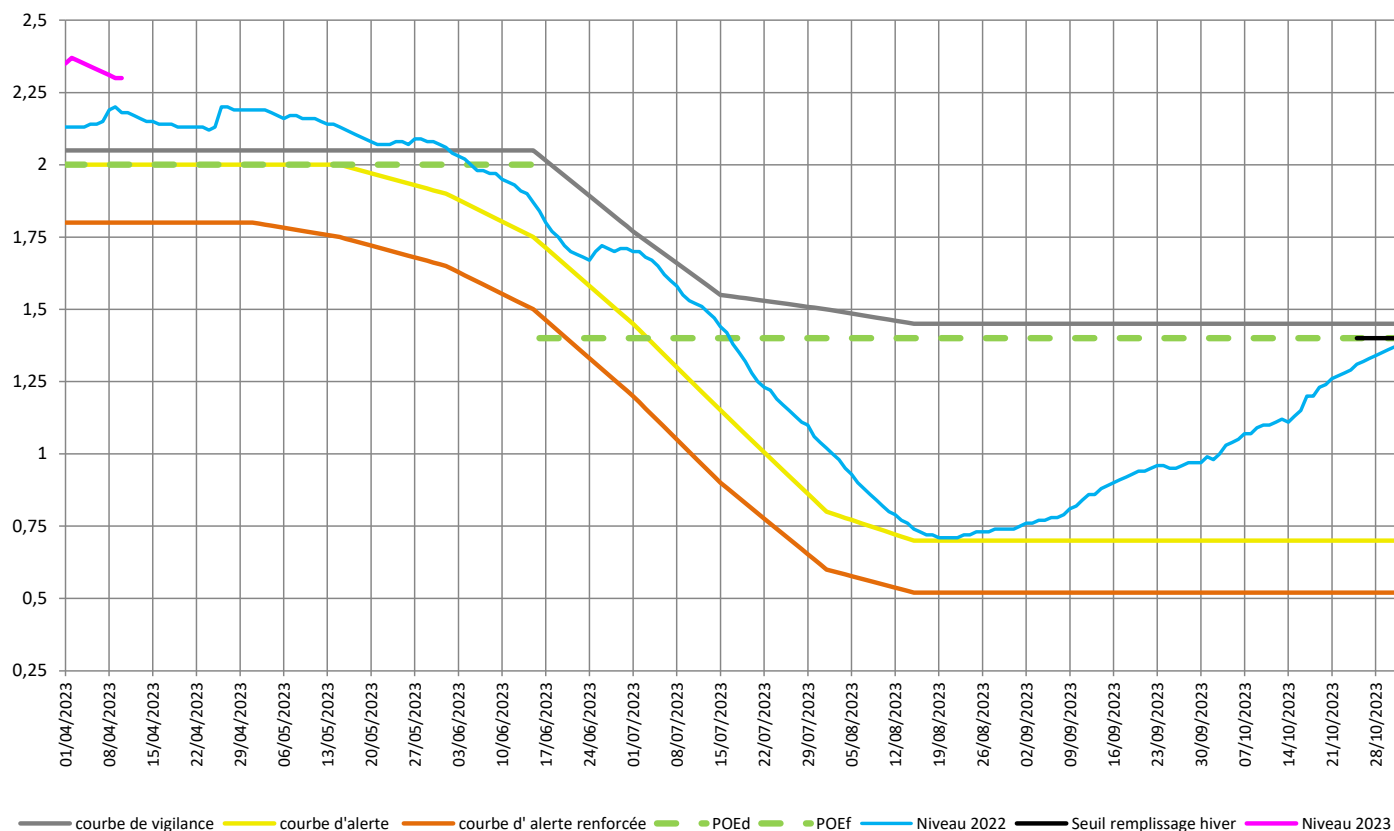
Piézomètre de Luçon - Campagne 2023



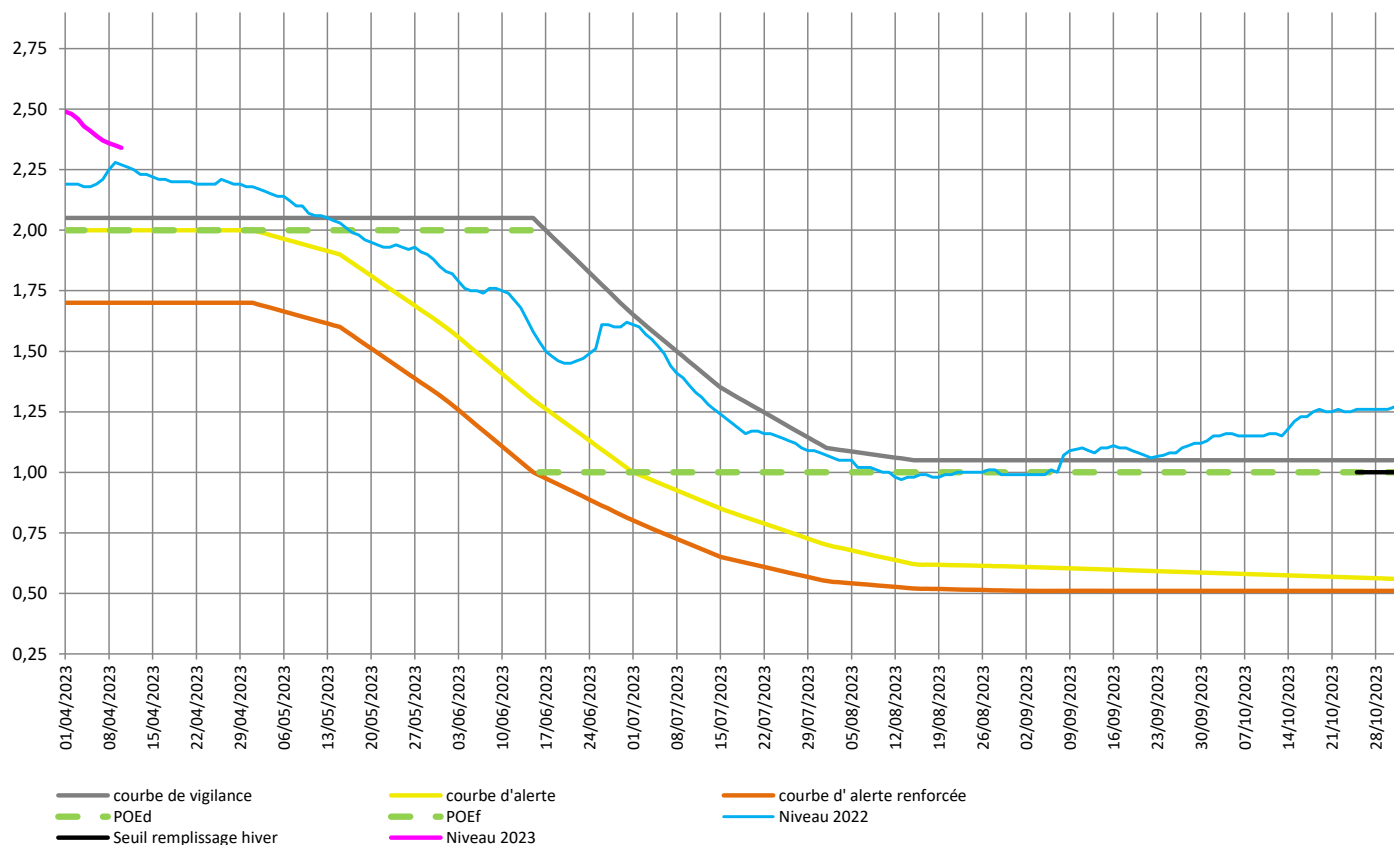
Piézomètre de St Aubin la Plaine - Campagne 2023



Piézomètre du Langon - Campagne 2023

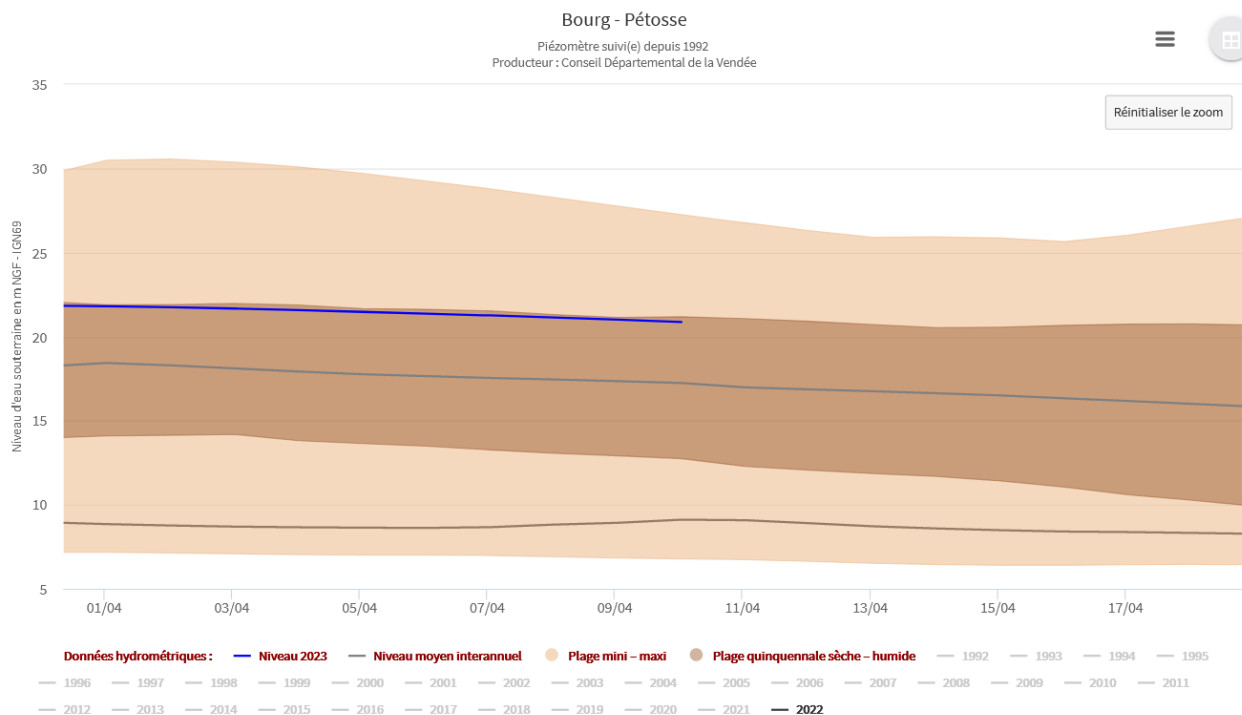
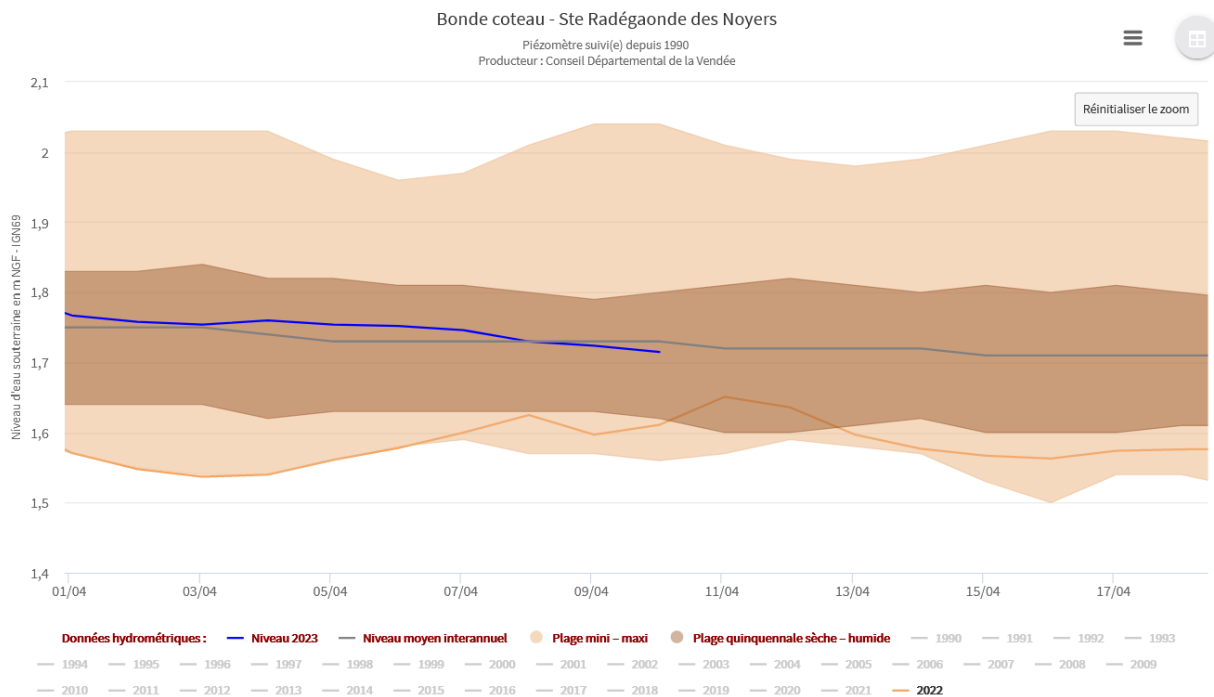


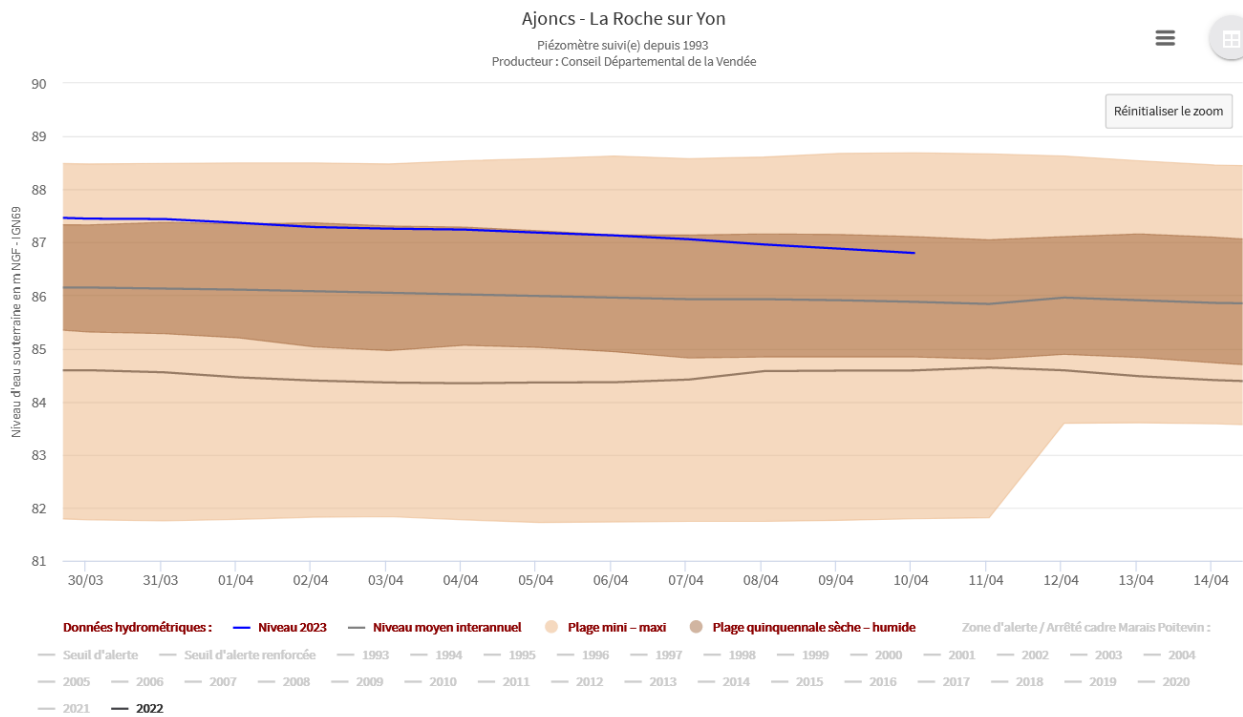
Piézomètre de Doix - Campagne 2023



Niveaux des milieux souterrains ailleurs en Vendée

Pour donner un aperçu plus exhaustif de la situation hydrologique sur le département quelques indicateurs complémentaires. Sans réelle surprise au 10 avril la grande majorité des indicateurs de milieux souterrains sont satisfaisants.



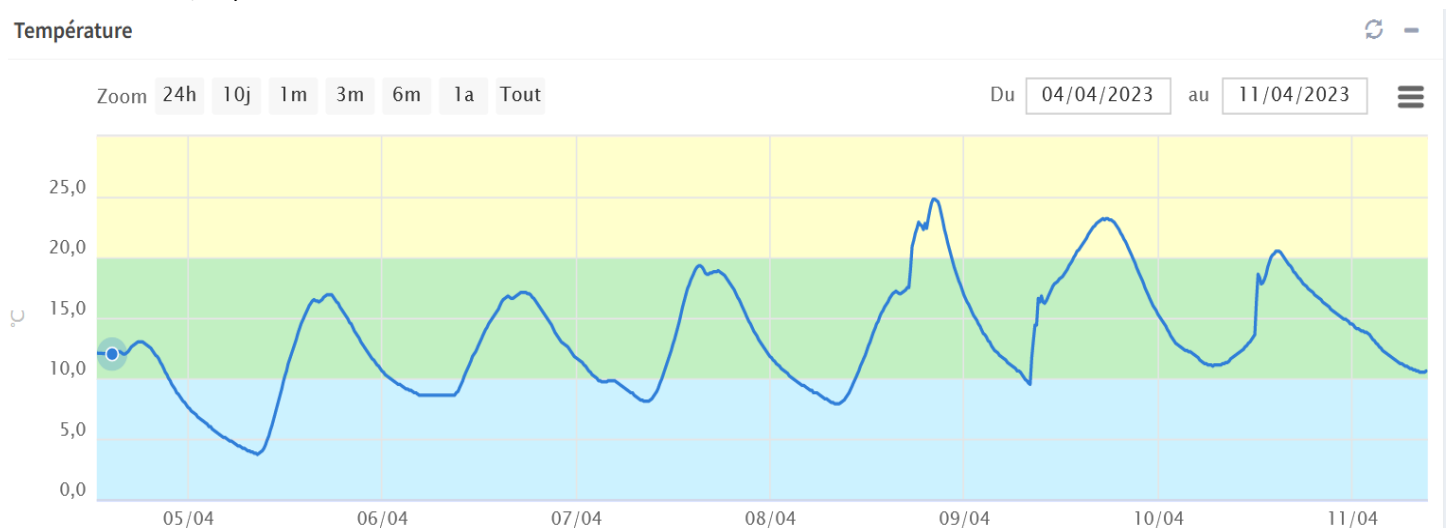


Semis de printemps : le rush depuis fin de semaine dernière

Les conditions météorologiques et agronomiques étaient exceptionnelles fin de semaine dernière et les premiers jours du week end de Pâques. Préparations de sol, semis de tournesol et de maïs ont débuté « pied au plancher » aussi bien en marais qu'en plaine argilo calcaire. Les amplitudes thermiques restent élevées avec notamment des minimales fraîches encore à venir mais l'inertie du sol permet de garder les degrés emmagasinés l'après-midi.

Ci-dessous l'évolution de la température du sol du 06/04 au 11/04 sur une groie profonde du Sud Vendée (reprise de sol faite samedi 08/04)

Température



L'effet du soleil est net les 08/04 et 09/04 avec plus de 22°C mesurés à 5 cm de profondeur. Malgré la baisse du mercure la nuit, le sol reste assez réchauffé avec toujours un mercure au-dessus des 10°C le matin.

Pour les conditions climatiques à venir, seul jeudi matin sera encore un peu frileux avec 4°C attendus sous abris ; sinon le mercure sera toujours supérieur à 9-10°C ce qui ne risquera pas de refroidir les lits de semences.

Relevé d'index du 01/04/2023 : dernier rappel avant pénalités

Officiellement la campagne d'irrigation débute samedi 1^{er} avril 2023. Peu de chance cette année que les lancements d'irrigation soient précoces à la suite des précipitations dernières.

Pour rappel, irrigation ou non, TOUS LES RELEVÉS D'INDEX COMPTEURS (forages, réserves collectives, réserves privées, cours d'eau, ...) doivent être saisis directement depuis le site IRRI OUGC ou remontés au service irrigation de la Chambre d'Agriculture de Vendée, OUGC délégué.

Même en cas de non-utilisation des ouvrages depuis le 31/10/2022, il est obligatoire de retourner les index au 01/04. Des pannes de compteurs, des comptages « fantômes » ou autres faits, peuvent avoir entraîné un changement d'index pendant l'hiver !

Il est impératif de débiter la saison d'irrigation avec des valeurs fiables et exhaustives sur toutes les unités de gestion.

Merci pour vos efforts et votre compréhension.

Volumes d'irrigation 2023 : en ligne sur IRRI OUGC

Avant la notification officielle par l'Établissement Public du Marais Poitevin (EPMP) via la diffusion de courriers spécifiques, les volumes d'irrigation pour la campagne 2023 sont enfin visualisables depuis le site IRRI OUGC depuis le 6 avril dernier.

Comme tous les ans, et comme mentionné lors de réunions des irrigants qui se sont tenues le 22 mars dernier, les modifications de volumes sont à la marge. Dans le cas de pénalités volumétriques, de volume libéré ou de volume précaire disponible par unité de gestion, des attributions précaires ont été actées pour venir « compléter » des volumes restreints.

Chambre d'agriculture des Pays de la Loire – Site de la Roche Sur Yon
21 BD Réaumur
85013 LA ROCHE SUR YON CEDEX
Tél. 02 51.36.82.22

Rédaction : Eric FAURE

Reproduction interdite

Avec le soutien financier de :

