








## Bulletin N°18 – 24 novembre 2023

### Résumé de la semaine :

- Météo : de saison
- Situation des nappes en Vendée : en débordement ou en hausse exponentielle
- Eta de remplissage des réserves du Sud Vendée.
- Enquêtes compteurs connectés : retourner vos choix pour le 30/11

### Prévisions météorologiques : un temps de ressuyage

	Sam 25/11	Dim 26/11	Lun 27/11	Mar 28/11	Mer 29/11	Jeu 30/11	Ven 01/12
Ste Gemme la Plaine							
T° min /max (°C)	3/8	2/6	5/12	7/9	3/8	9/14	8/11
Pluie (mm)	0	0	10	0	0	9	0

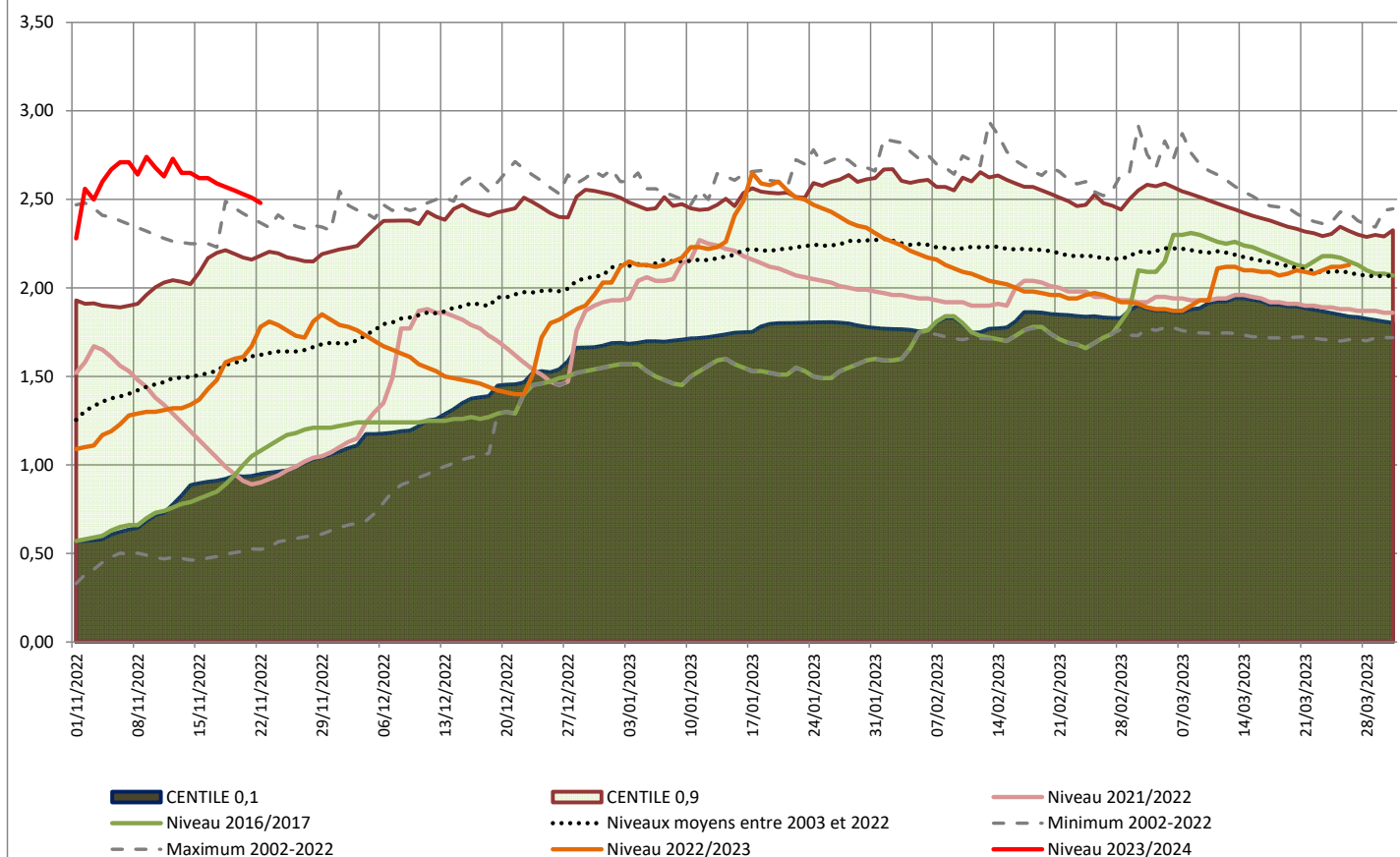
Retour des gelées matinales dans les fonds de vallées et dans les baisses pour les 7 prochains jours avec un mercure de saison ! Rares seront les journées au-dessus de 10°C au meilleur de l'après-midi. Quelques précipitations potentiellement le lundi et le jeudi, afin de maintenir une humidité de surface élevée et temporiser les semis en cours.

### Etat des nappes au 23 novembre : ça déborde toujours

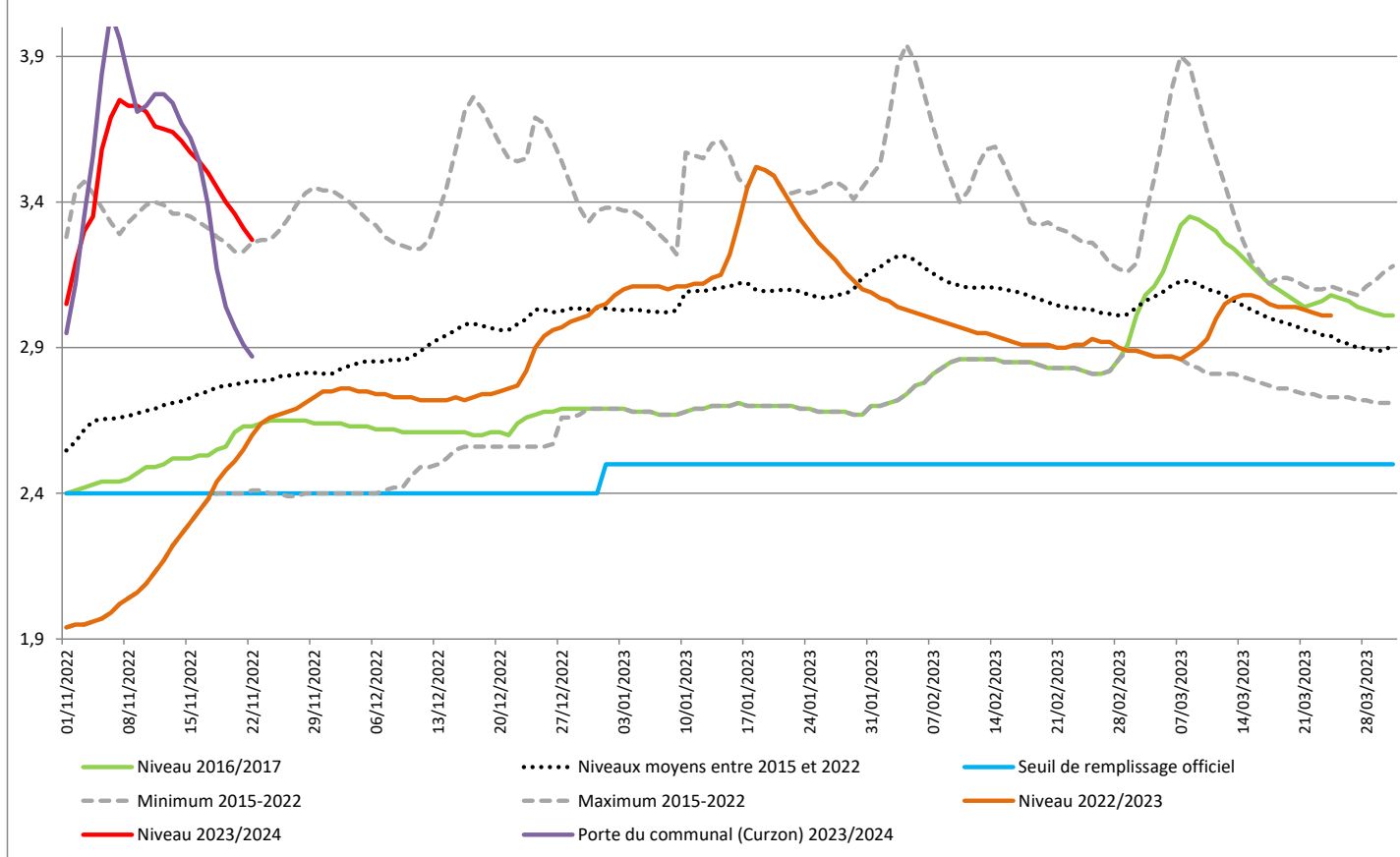
Peu d'évolution depuis le précédent bulletin, il y a 15 jours. Les milieux sont à des niveaux parmi les plus hauts enregistrés depuis 1991 à cette époque de l'année. Seul Luçon n'a pas refait sa chronique maximale de l'année 2000 alors que tous les autres indicateurs réécrivent l'histoire...

La semaine à venir va permettre aux nappes (DOGGER, LIAS, du socle) de se décharger un peu même si la cinétique va être longue compte tenu des niveaux fin novembre. Cette phase est la bienvenue si jamais d'autres épisodes pluvieux venaient à arriver de nouveaux sur le département. Ne pas oublier que les nappes jouent aussi un rôle dans la régulation des débits et des écoulements et agissent en périodes de hautes eaux comme des « tampons » en cas de fortes intempéries !

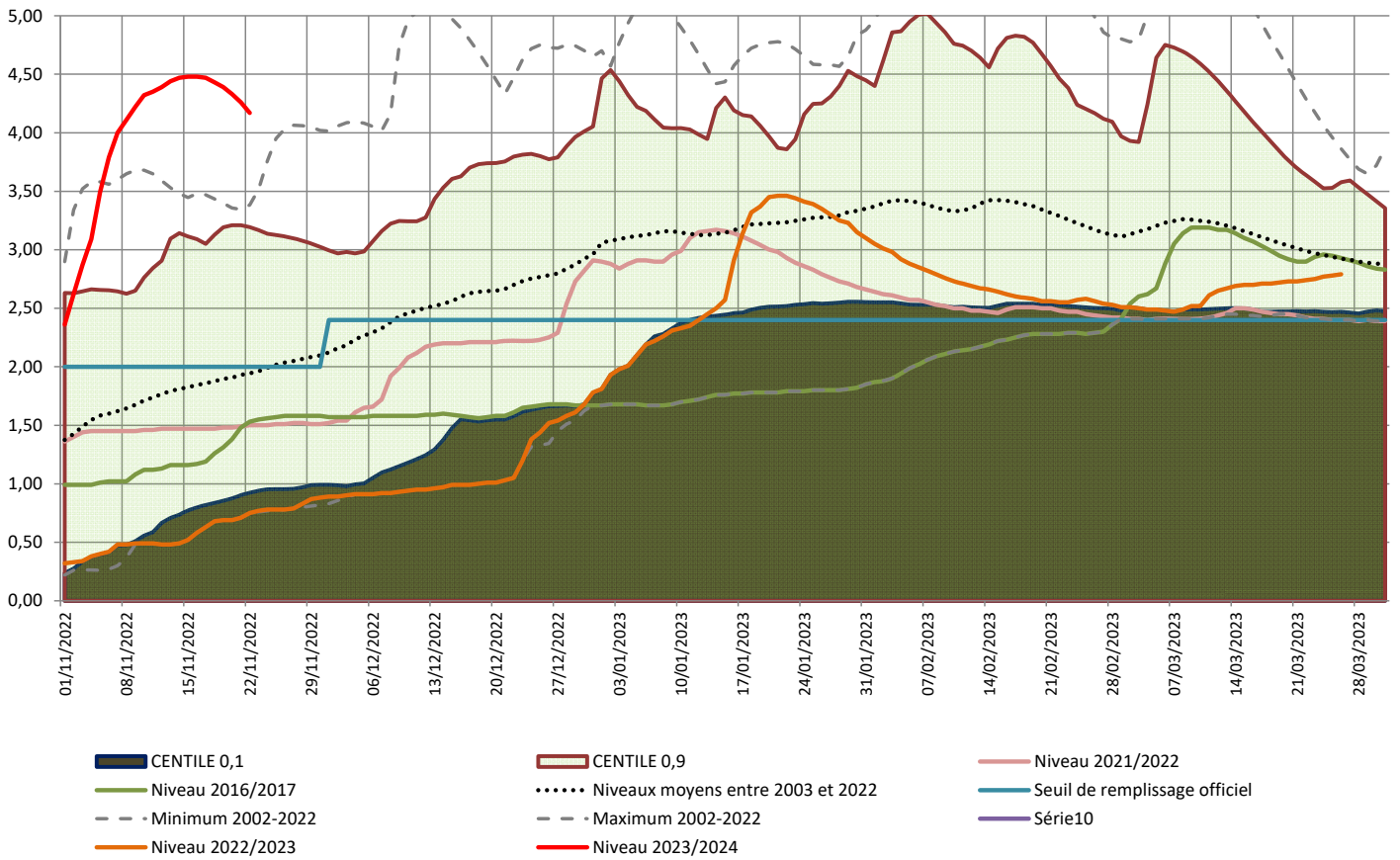
### Piézomètre de Longeville sur mer - MP12.1 - Période du 01/11 au 31/03



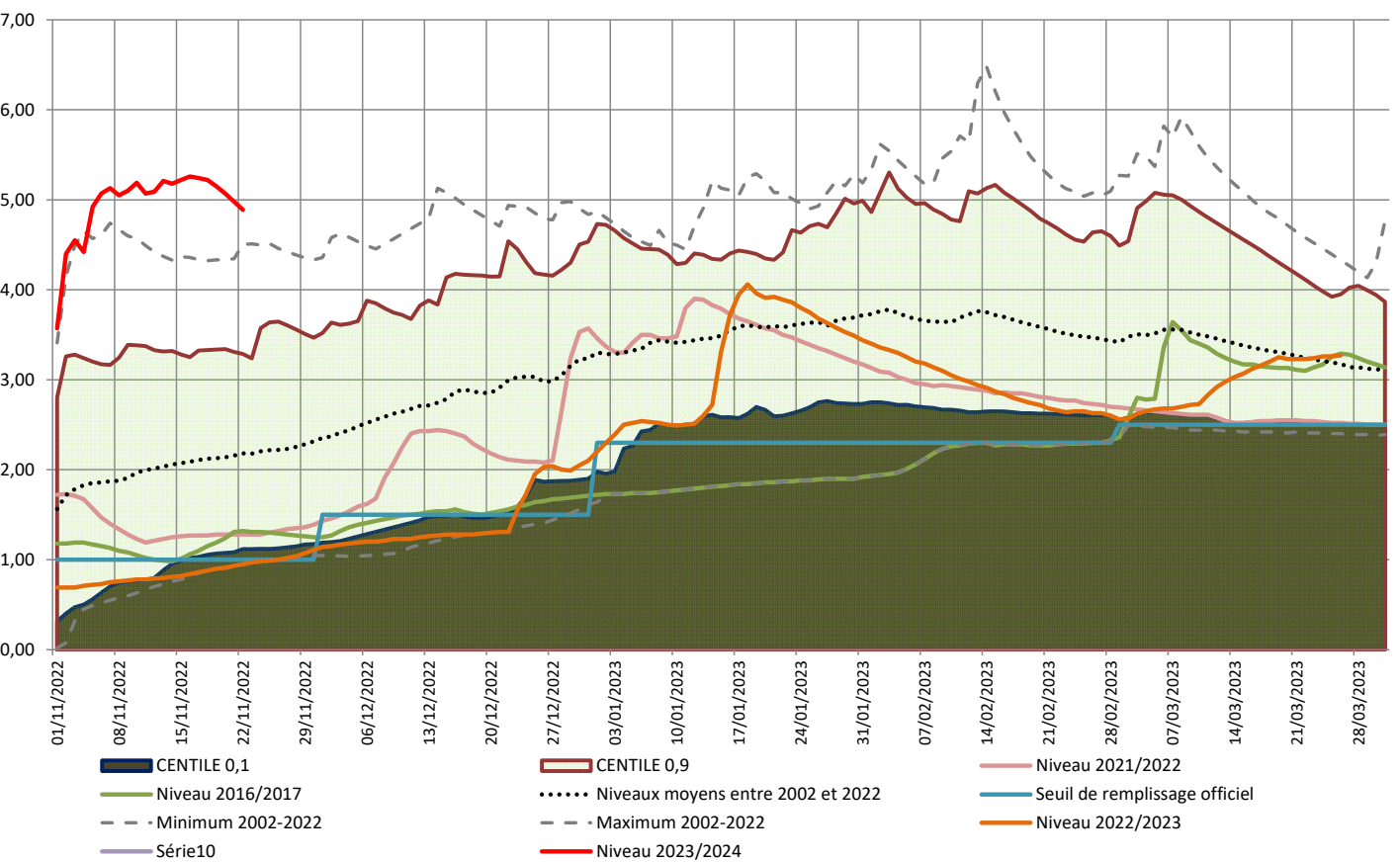
### Piézomètre St Benoist sur Mer - MP12.1 - Période du 01/11 au 31/03



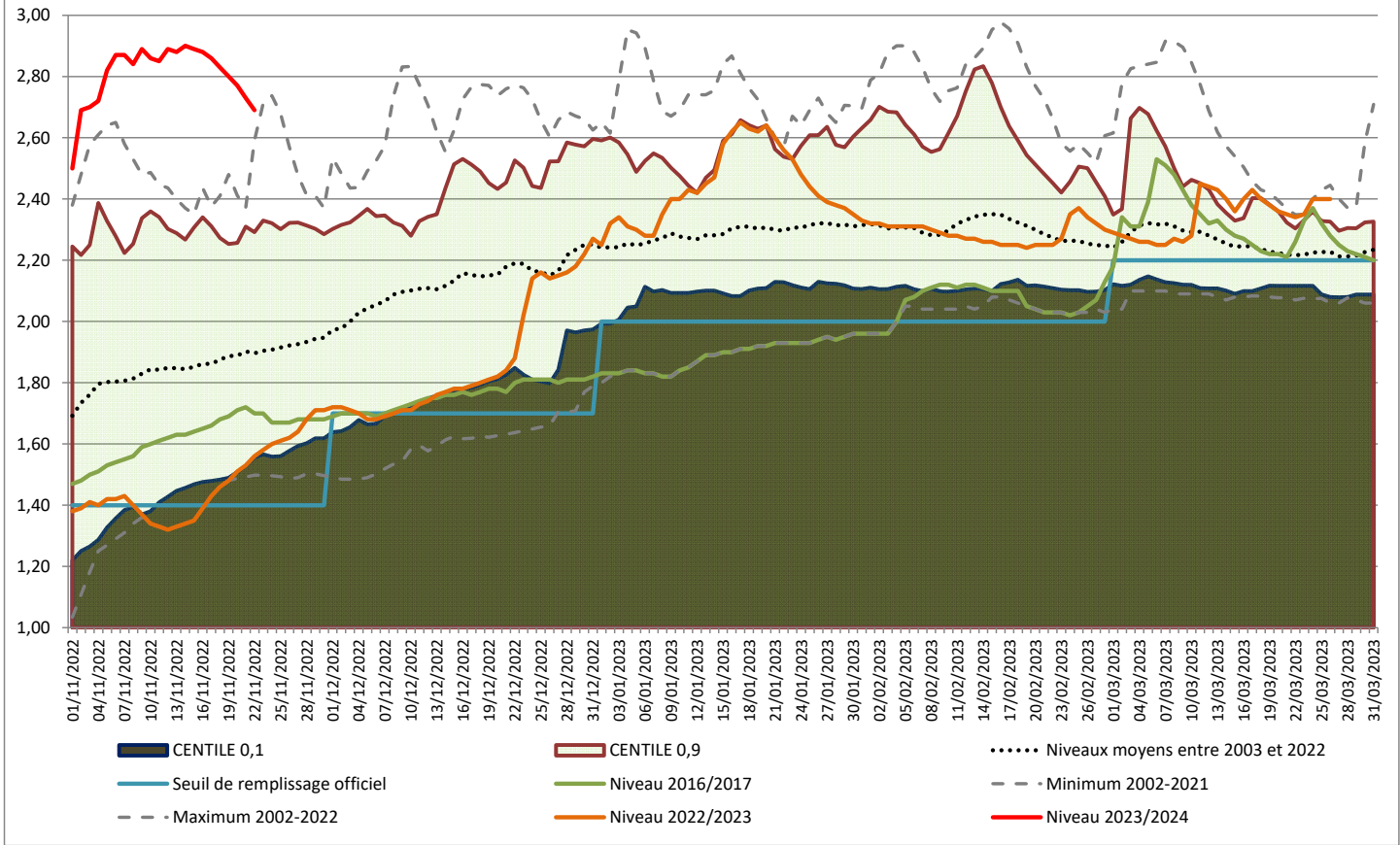
### Piézomètre de Luçon - MP12.2 - Période 01/11 au 31/03



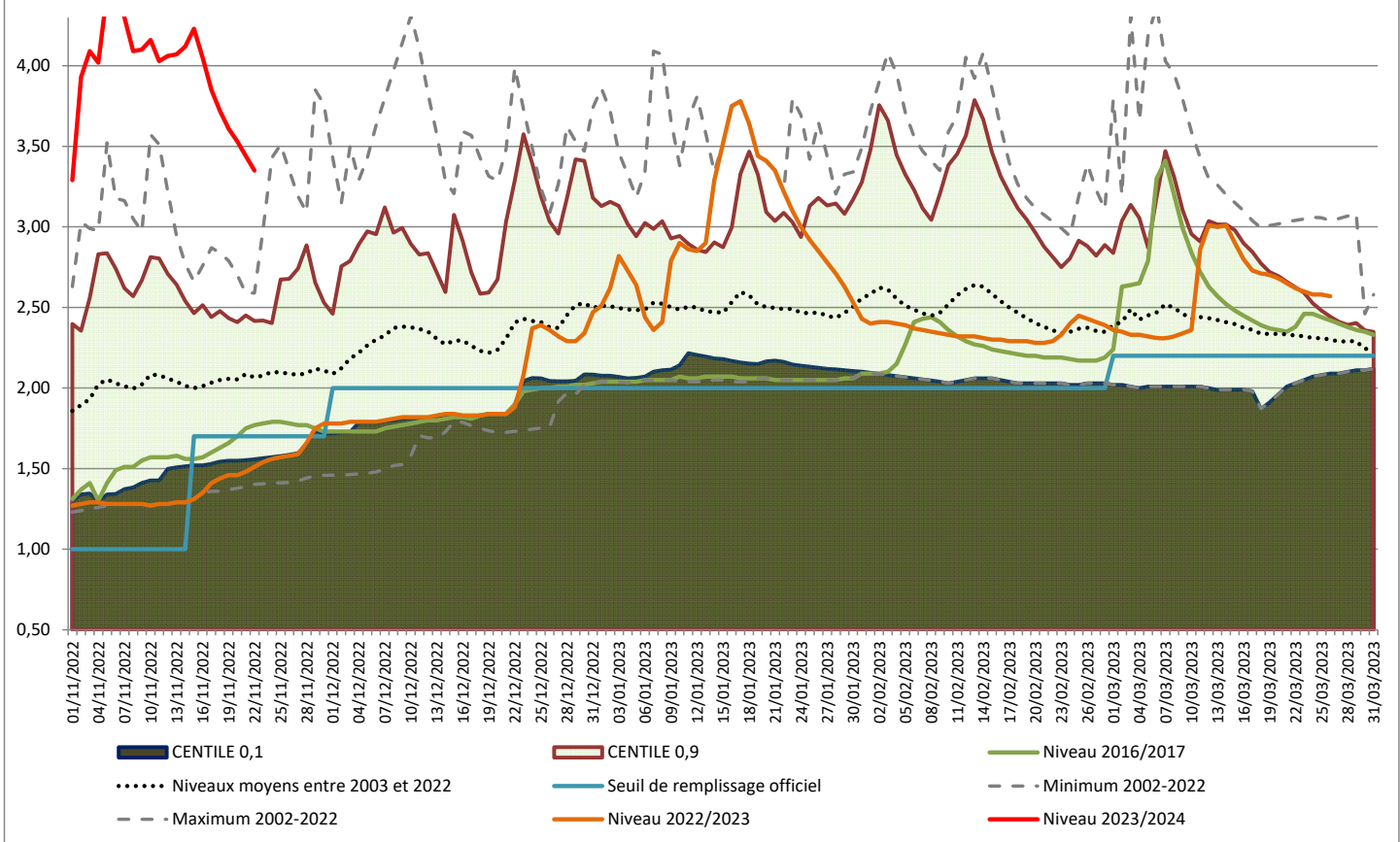
### Piézomètre de St Aubin la Plaine - MP13.1 - Période du 01/11 au 31/03

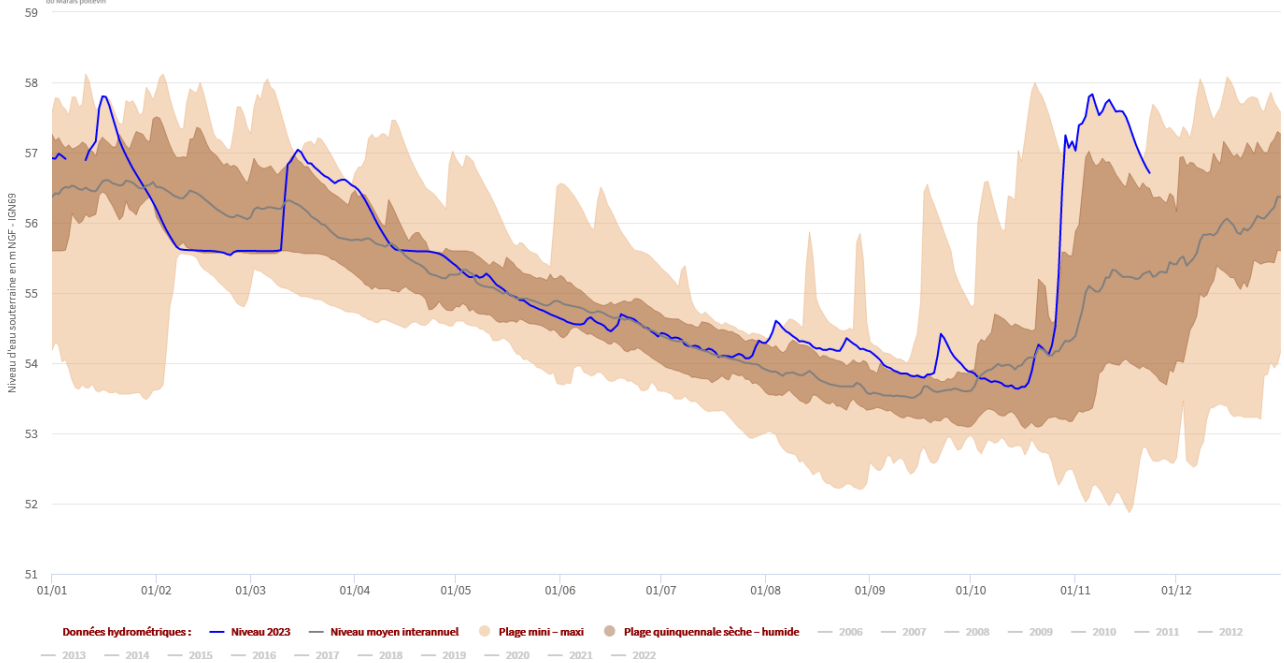
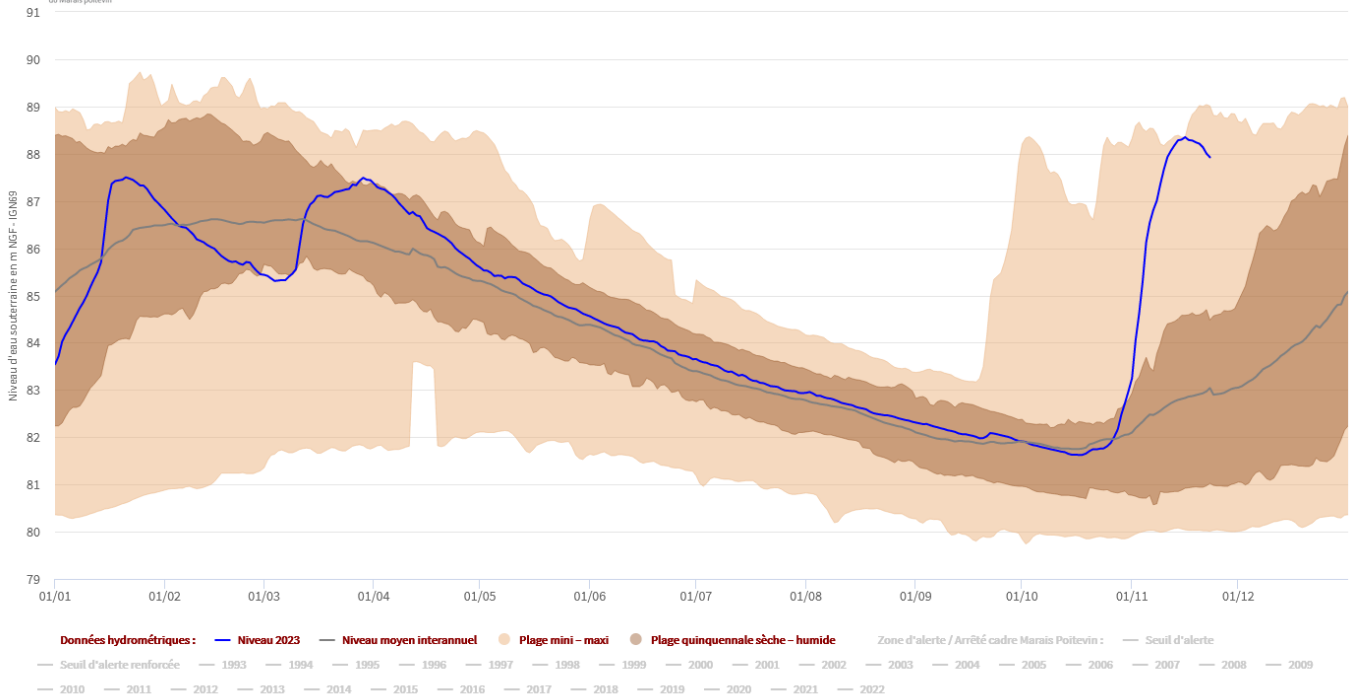


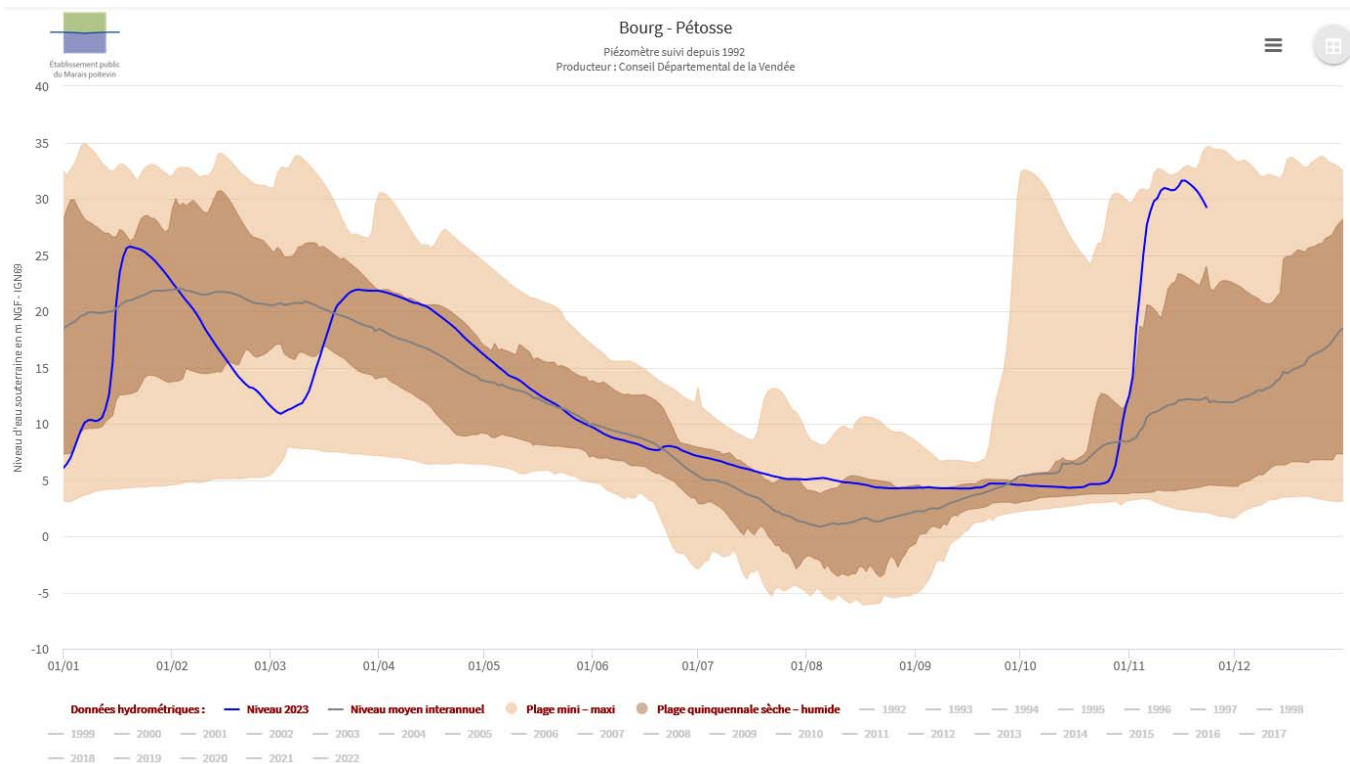
### Piézomètre du Langon - MP13.2 - Période du 01/11 au 31/03



### Piézomètre de Doix - MP 13.3 - Période du 01/11 au 31/03







## Etat de remplissage des réserves collectives

A la vue du niveau des milieux aquatiques début novembre, toutes les réserves sont en cours de remplissage sur le Sud Vendée, exceptions faites de la réserve du Bernard et de Oulmes Nord pour des raisons de vandalisme en 2023 !2











Pour les réserves opérationnelles, tous les facteurs sont réunis pour que les réserves soient pleines au 31 mars 2024, ce qui donne un peu de vision pour les emblavements de la campagne à venir.

Ci- dessous la situation détaillée ouvrage par ouvrage au 20 novembre dernier (sources CACG).

**NB** : Pour les réserves du Bernard et de Oulmes Nord, tout est fait par les Syndicats Mixtes et le délégataire pour procéder à la remise en l'état dans les plus brefs délais et assurer une irrigation pour la campagne 2024.

Nom de la réserve:	St Benoist sur Mer	Magnils Ouest	Magnils Est	Péault	Le Bernard
Etat de la réserve:					
Taux de remplissage au 20/11:	26%	42%	43%	32%	3%
Volume utile de la réserve:	431 000	381 000	459 000	441 000	692 000
Indicateurs de référence du 01/04 au 31/10	Longeville sur Mer	Luçon	Luçon	Luçon	Longeville sur mer
Indicateurs de référence du 01/11 au 31/03	St Benoist sur Mer	Luçon	Luçon	Luçon	St Benoist sur Mer

Nom de la réserve:	Ste Gemme la Plaine	Nalliers	Mouzeuil St Martin	Pouillé/Pétosse	Le Poiré/Le Langon	Auzay	Marsais Ste Radegonde	Doix	Fontaines	Le Gué de Velluire
Etat de la réserve:										
Taux de remplissage au 20/11:	36%	49%	49%	25%	39%	30%	66%	32%	30%	55%
Volume utile de la réserve:	828 000	783 000	538 000	857 000	851 000	214 700	250 000	485 000	448 000	162 000
Indicateurs de référence du 01/04 au 31/10	St Aubin la Plaine	St Aubin la Plaine	St Aubin la Plaine	Le Langon	Le Langon	Le Langon	Le Langon	Doix	Doix	Indicateurs marais
Indicateurs de référence du 01/11 au 31/03	St Aubin la Plaine	St Aubin la Plaine	St Aubin la Plaine	Le Langon	Le Langon	Le Langon	La Longèves	Doix	Doix	Rivière Vendée

Nom de la réserve:	Damvix	Le Mazeau	Nieul Nord	Nieul Sud	Oulmes Nord	Oulmes Sud	St Hilaire des Loges	St Martin de Fraigneau	St Pierre le Vieux	Xanton Chassenon
Etat de la réserve:										
Taux de remplissage au 20/11:	33%	51%	5%	15%	8%	47%	10%	13%	13%	25%
Volume utile de la réserve:	130 000	149 000	378 000	331 000	653 000	337 000	173 000	348 000	480 000	230 000
Indicateurs de référence du 01/04 au 31/10	Piézo Oulmes + débit St Hilaire *	Piézo Oulmes + débit St Hilaire *	Piézo Oulmes + débit St Hilaire *	Piézo Oulmes + débit St Hilaire *	Piézo Oulmes + débit St Hilaire *	Piézo Oulmes + débit St Hilaire *	Piézo Oulmes + débit St Hilaire *	Piézo Oulmes + débit St Hilaire *	Piézo Oulmes + débit St Hilaire *	Piézo Oulmes + débit St Hilaire *
Indicateurs de référence du 01/11 au 31/03	Piézo Oulmes	Piézo Oulmes	Piézo Oulmes	Piézo Oulmes	Piézo Oulmes	Piézo Oulmes	Débit St Hilaire	Piézo Oulmes	Piézo Oulmes	Piézo Oulmes

\* complétés par un suivi des indicateurs milieux de marais

## Enquêtes compteurs connectés : pensez à retourner le formulaire

La généralisation des compteurs connectés va se faire sur l'ensemble de la ZRE 85 dans les toutes prochaines années afin de faciliter la remontée des index et donc la gestion volumétrique.

**Un courrier de la Chambre d'Agriculture de la Vendée est en cours de diffusion par la poste depuis le 23 novembre pour vous convier à nous faire part de vos choix sur les modalités d'acquisition et de gestion de ces nouveaux dispositifs qui seront installés sur tous les points de prélèvements d'irrigation (Forages, réserves collinaires privées, prélèvements en eaux de surface (dont moto pompes), ...)**

Il est important de nous retourner les enquêtes renseignées et complétées par vos soins pour le 30 novembre prochain. Plus le taux de retour sera important, meilleure sera la pertinence de la position agricole.

Merci de votre compréhension.

**Chambre d'agriculture des Pays de la Loire – Site de la Roche Sur Yon**  
21 BD Réaumur  
85013 LA ROCHE SUR YON CEDEX  
Tél. 02 51.36.82.22

Rédaction : Eric FAURE

Avec le soutien financier de :

Reproduction interdite

