








Bulletin N°2 – 25 janvier 2024

Résumé de la semaine :

- Météo : douceur hivernale
- Situation des nappes en Vendée : Une baisse naturelle après des maximums historiques
- Etat de remplissage des réserves du Sud Vendée : La majorité des ouvrages à capacité utile

Prévisions météorologiques : douceur sous les nuages

	Ven 26/01	Sam 27/01	Dim 28/01	Lun 29/01	Mar 30/01	Mer 31/01	Jeu 01/02
Ste Gemme la Plaine							
T° min /max (°C)	10/12	4/12	6/12	7/13	8/12	7/13	7/14
Pluie (mm)	0	0	0	0	0	0	0

Après un rapide épisode de froid mi-janvier c'est le retour de conditions climatiques plus douces avec un mercure qui plafonne à 13-14°C au meilleur de la journée.

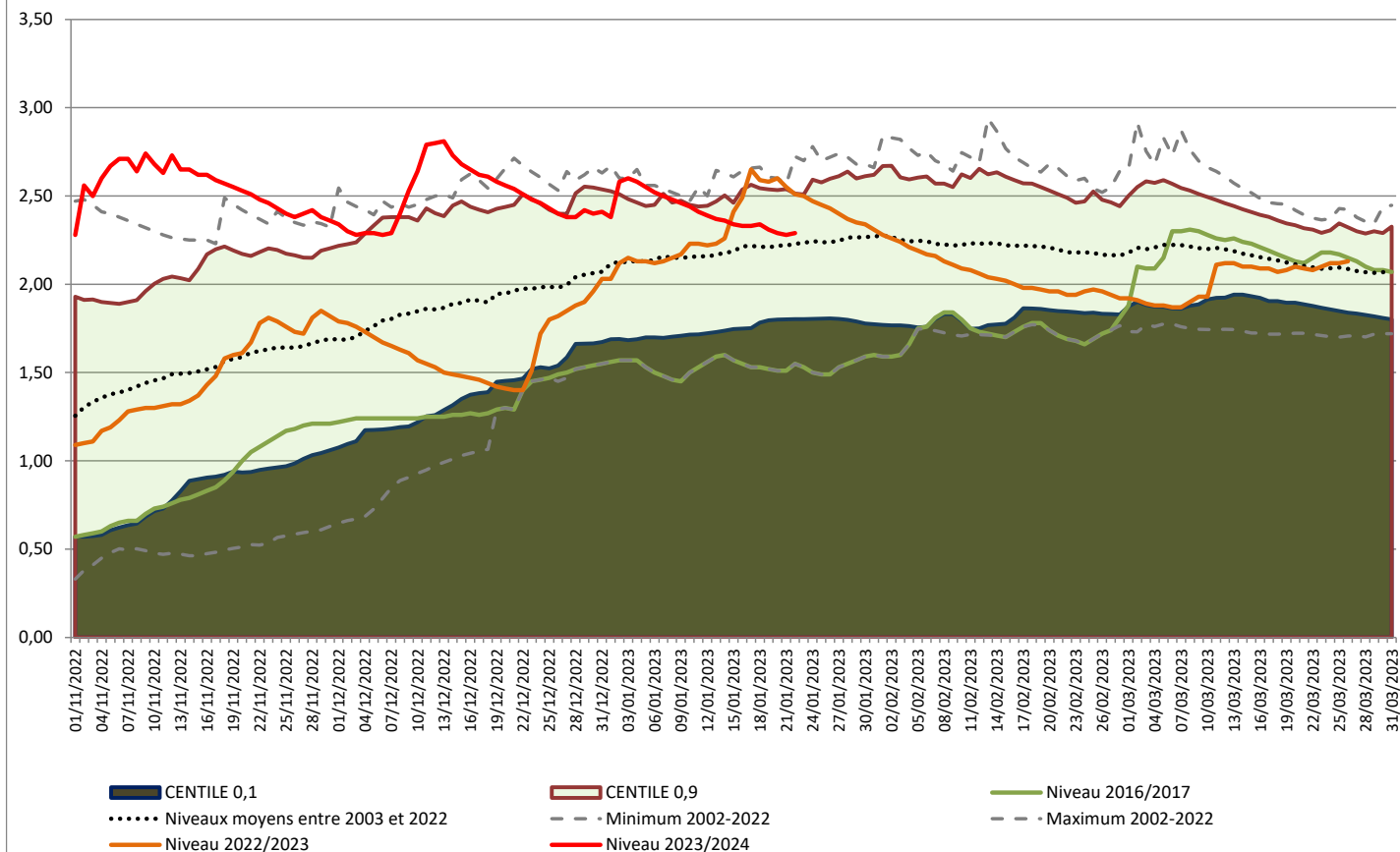
Pas d'épisode de gelées matinales attendues d'ici début février, ni même de précipitations. Les sols vont progressivement se ressuyer sans pour autant que la végétation soit encore active à cette période de l'année malgré le mercure.

Etat des nappes au 24 janvier : Toujours en situation de débordement

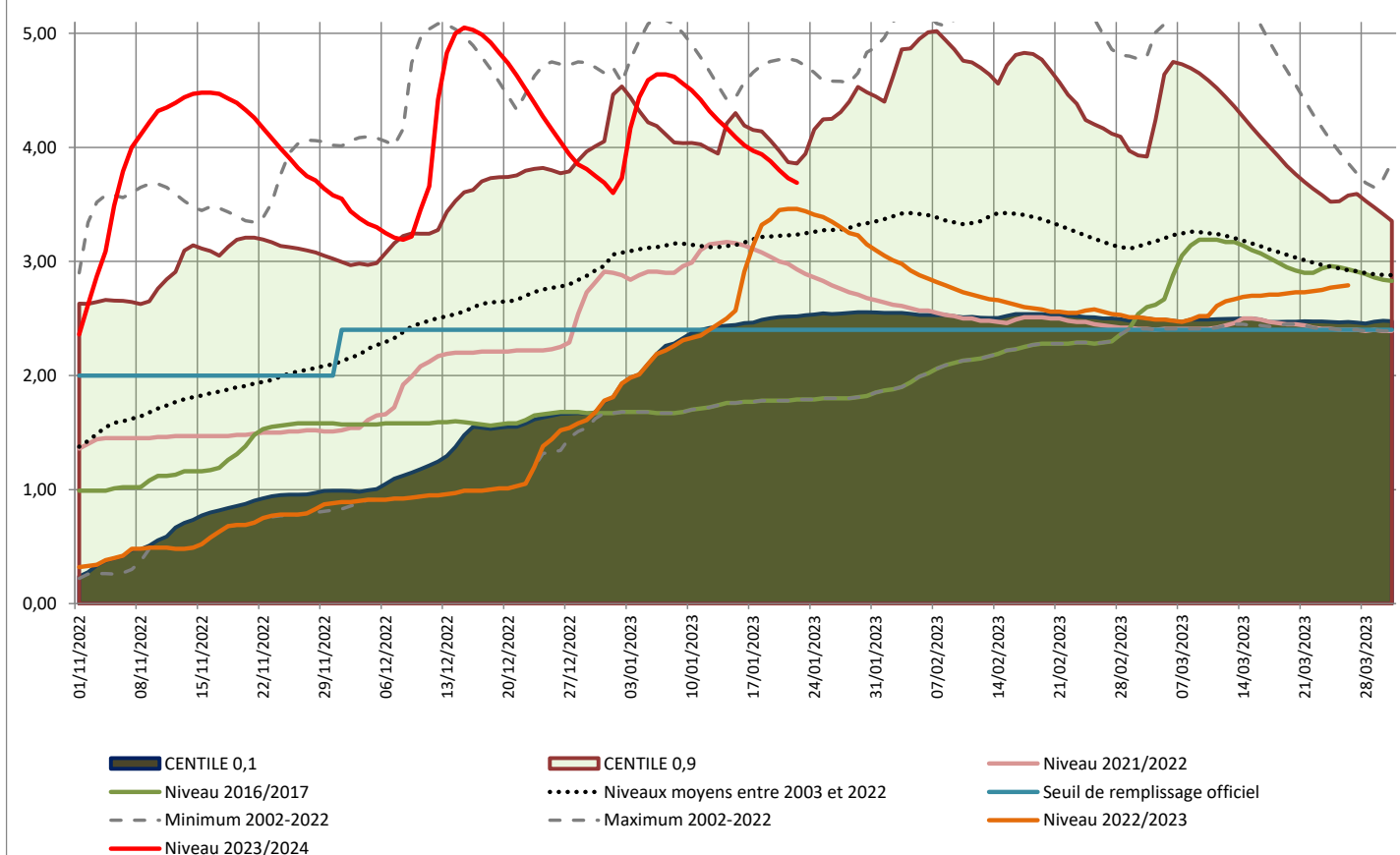
Les niveaux de nappe du DOGGER sont en baisse en lien avec la vidange naturelle de la nappe dans le marais. Le niveau moyen reste encore très haut avec ponctuellement encore des parcelles de bordure de marais partiellement sous l'eau en raison de la tête de nappe qui affleure.

Peu de précipitations pour les 8 prochains jours ce qui devrait se solder par une baisse piézométrique dans la continuité de celle en cours depuis plus de 12 jours. Les côtes des indicateurs de référence sont encore toutes au-dessus des moyennes pluri annuelles au 24 janvier.

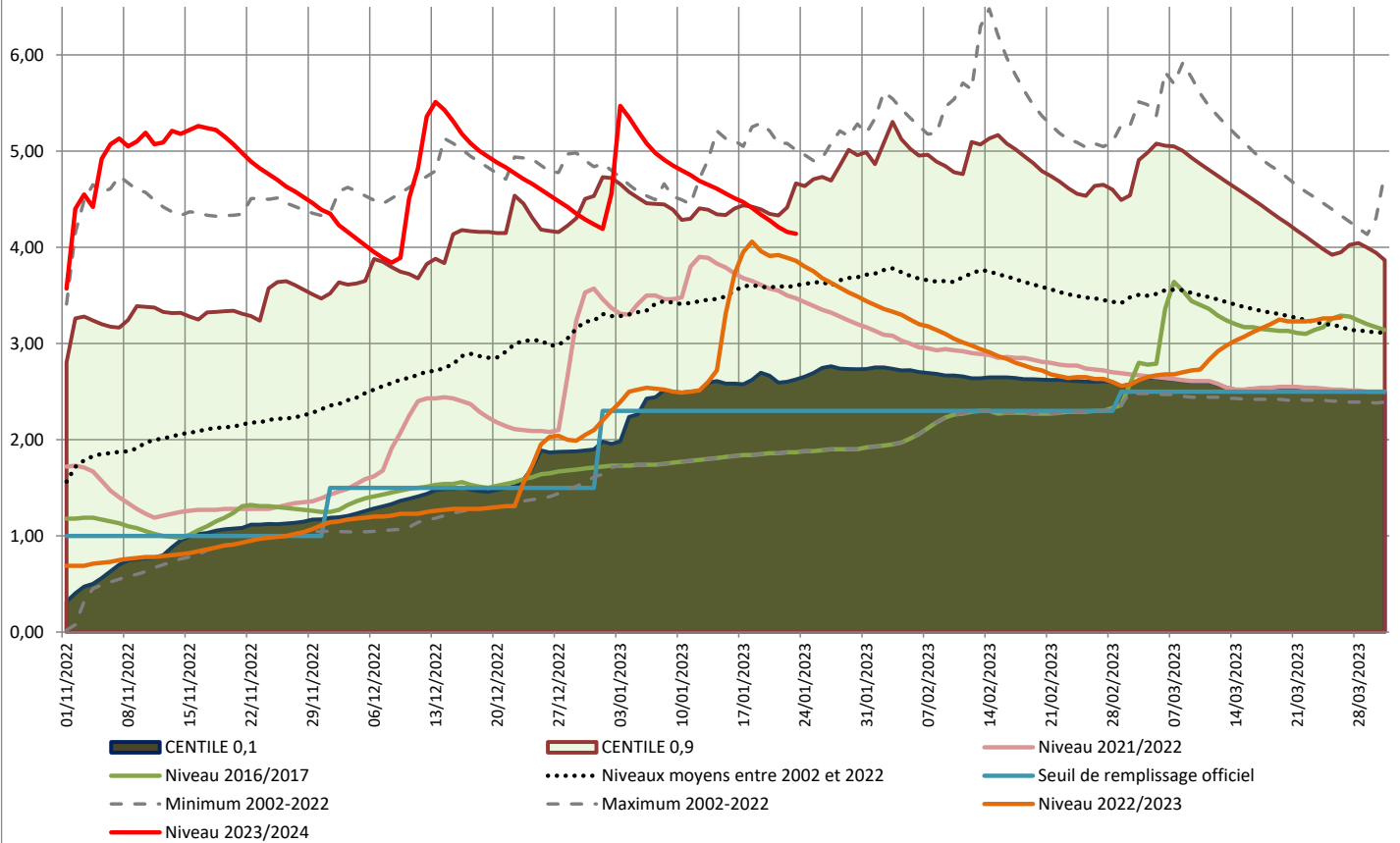
Piézomètre de Longeville sur mer - MP12.1 - Période du 01/11 au 31/03



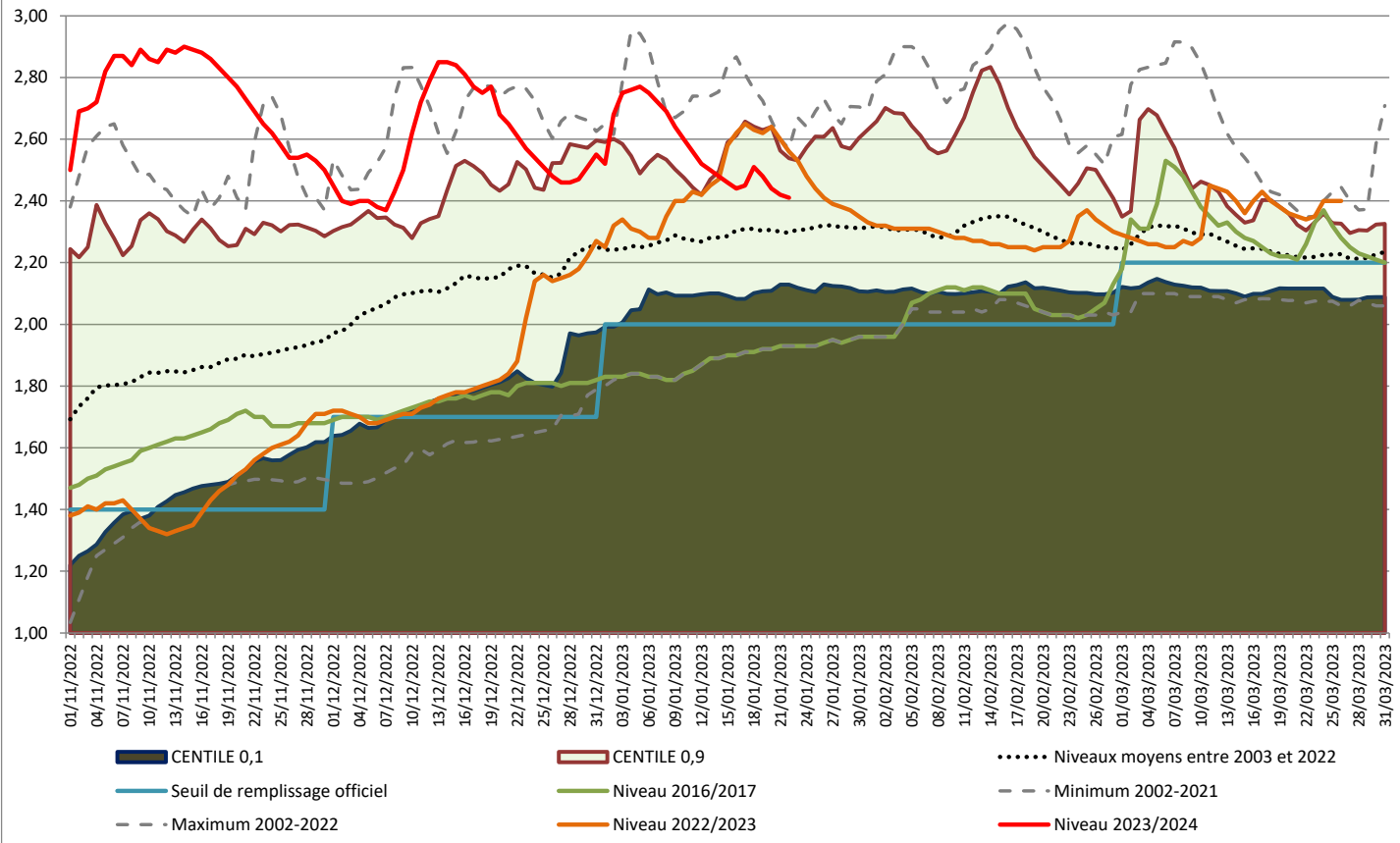
Piézomètre de Luçon - MP12.2 - Période 01/11 au 31/03



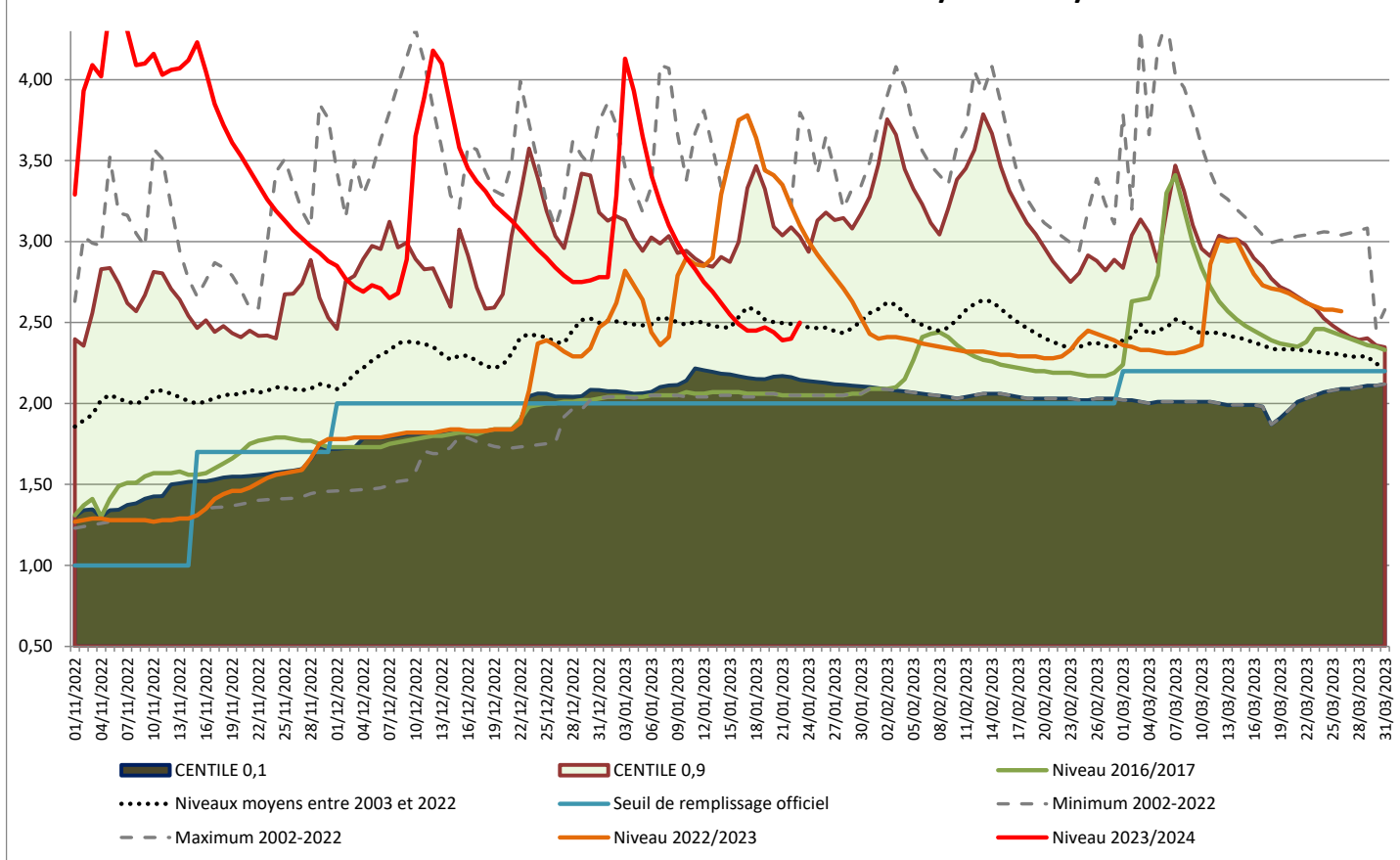
Piézomètre de St Aubin la Plaine - MP13.1 - Période du 01/11 au 31/03



Piézomètre du Langon - MP13.2 - Période du 01/11 au 31/03



Piézomètre de Doix - MP 13.3 - Période du 01/11 au 31/03



Etat de remplissage des réserves collectives : de l'eau sécurisée au 21/01

A la vue du niveau des milieux aquatiques depuis début novembre, la grande majorité des réserves sont pleines ou proches de l'être au 21 janvier. Certaines n'affichent pas 100% mais 98% pour des raisons techniques et éviter les effets de surverses en cas d'épisodes venteux en février ou début mars. Elles seront complétées au dernier moment (15 mars) pour être à 100% au 01/04.

Nom de la réserve:	St Benoist sur Mer	Magnils Ouest	Magnils Est	Péault	Le Bernard
Etat de la réserve:					
Taux de remplissage au 22/01:	99%	96%	98%	98%	100%
Volume utile de la réserve:	431 000	381 000	459 000	441 000	692 000
Indicateurs de référence du 01/04 au 31/10	Longeville sur Mer	Luçon	Luçon	Luçon	Longeville sur mer
Indicateurs de référence du 01/11 au 31/03	St Benoist sur Mer	Luçon	Luçon	Luçon	St Benoist sur Mer

Nom de la réserve:	Ste Gemme la Plaine	Nalliers	Mouzeuil St Martin	Pouillé/Pétosse	Le Poiré/Le Langon	Auzay	Marsais Ste Radégonde	Doix	Fontaines	Le Gué de Velluire
Etat de la réserve:										
Taux de remplissage au 22/01:	98%	98%	100%	97%	96%	100%	100%	99%	98%	100%
Volume utile de la réserve:	828 000	783 000	538 000	857 000	851 000	214 700	250 000	485 000	448 000	162 000
Indicateurs de référence du 01/04 au 31/10	St Aubin la Plaine	St Aubin la Plaine	St Aubin la Plaine	Le Langon	Le Langon	Le Langon	Le Langon	Doix	Doix	Indicateurs marais
Indicateurs de référence du 01/11 au 31/03	St Aubin la Plaine	St Aubin la Plaine	St Aubin la Plaine	Le Langon	Le Langon	Le Langon	La Longèves	Doix	Doix	Riviere Vendée

Nom de la réserve:	Damvix	Le Mazeau	Nieul Nord	Nieul Sud	Oulmes Nord	Oulmes Sud	St Hilaire des Loges	St Martin de Fraigneau	St Pierre le Vieux	Xanton Chassenon
Etat de la réserve:										
Taux de remplissage au 22/01:	97%	100%	73%	91%	22%	100%	66%	70%	77%	93%
Volume utile de la réserve:	130 000	149 000	378 000	331 000	653 000	337 000	173 000	348 000	480 000	230 000
Indicateurs de référence du 01/04 au 31/10	Piézo Oulmes + débit St Hilaire *	Piézo Oulmes + débit St Hilaire *	Piézo Oulmes + débit St Hilaire *	Piézo Oulmes + débit St Hilaire *	Piézo Oulmes + débit St Hilaire *	Piézo Oulmes + débit St Hilaire *	Piézo Oulmes + débit St Hilaire *	Piézo Oulmes + débit St Hilaire *	Piézo Oulmes + débit St Hilaire *	Piézo Oulmes + débit St Hilaire *
Indicateurs de référence du 01/11 au 31/03	Piézo Oulmes	Piézo Oulmes	Piézo Oulmes	Piézo Oulmes	Piézo Oulmes	Piézo Oulmes	Débit St Hilaire	Piézo Oulmes	Piézo Oulmes	Piézo Oulmes

* complétés par un suivi des indicateurs milieux de marais

NB : Pour les réserves du Bernard et de Oulmes Nord, tout est fait par les Syndicats Mixtes et le délégataire pour procéder à la remise en l'état dans les plus brefs délais et assurer une irrigation pour la campagne 2024. Les conditions climatiques n'ont pas aidé depuis le mois de novembre pour réaliser toutes les opérations comme espéré dans le prévisionnel de travaux.

Chambre d'Agriculture de Région Pays de la Loire – Site de la Roche Sur Yon
 21 BD Réaumur
 85013 LA ROCHE SUR YON CEDEX
 Tél. 02 51.36.82.22

Rédaction : Eric FAURE

Avec le soutien financier de :

Reproduction interdite

