








Bulletin N° 3 – 05 février 2024

Résumé de la semaine :

- Météo : retour de la pluie
- Situation des nappes en Vendée : Une baisse naturelle après des maximums historiques
- Etat de remplissage des réserves du Sud Vendée : La majorité des ouvrages à capacité utile

Prévisions météorologiques : retour de la pluie

	Mar 06/02	Mer 07/02	Jeu 08/02	Ven 09/02	Sam 10/02	Dim 11/02	Lun 12/02
Ste Gemme la Plaine							
T° min /max (°C)	10/13	10/11	12/14	11/11	9/10	7/10	5/11
Pluie (mm)	0	13.3	1.3	7.7	12.5	1.1	0.5

Après une brève période de calme au niveau du pluviomètre, c'est le retour des précipitations cette semaine avec plus de 30 mm cumulés attendus sur le département à partir de mercredi...

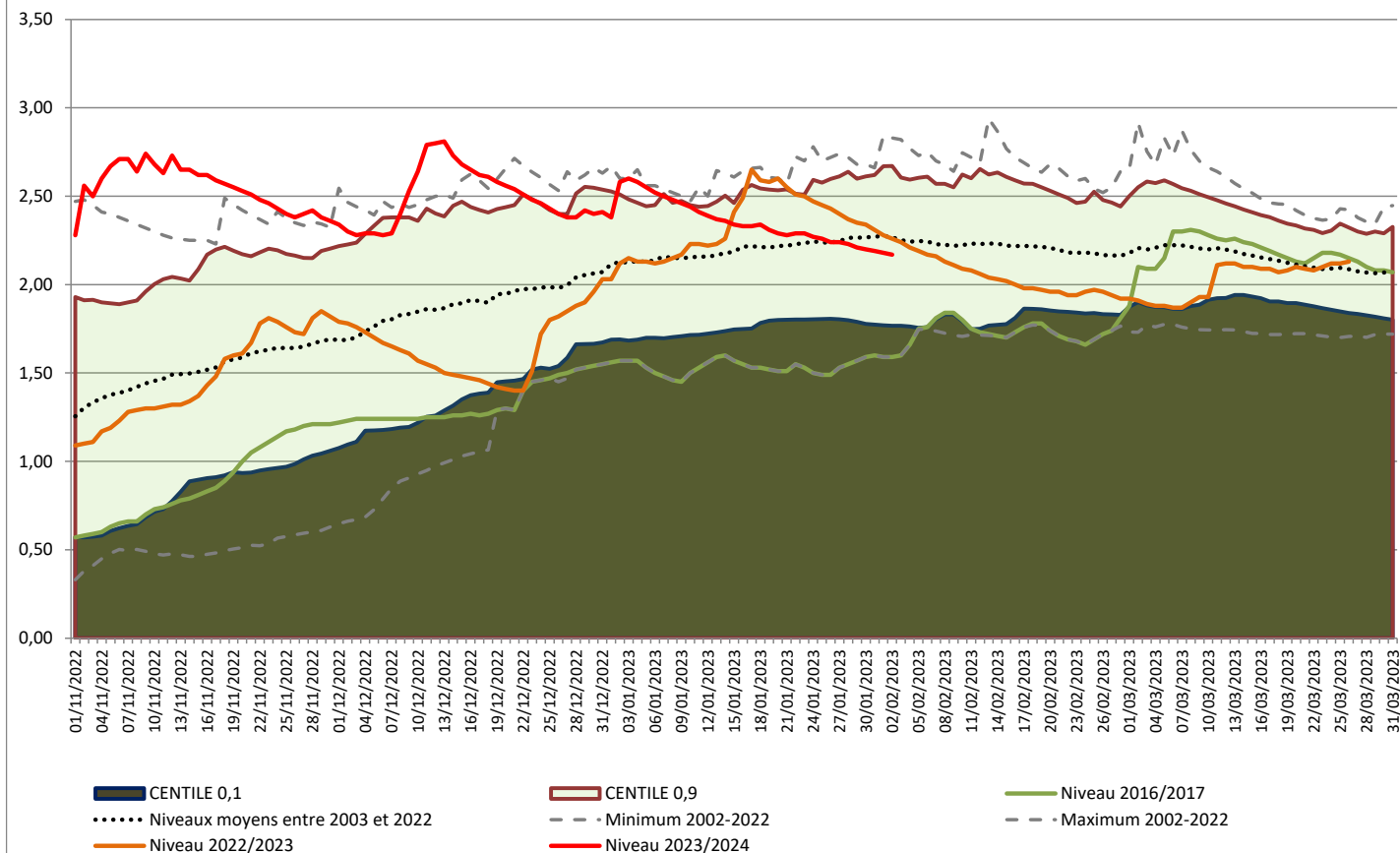
La douceur est toujours aussi persistante pour les 7 prochains jours avec une amplitude très modeste entre le levé et le coucher du soleil : 10°C en moyenne pour un début février.

Etat des nappes au 31 janvier : Toujours en situation de débordement

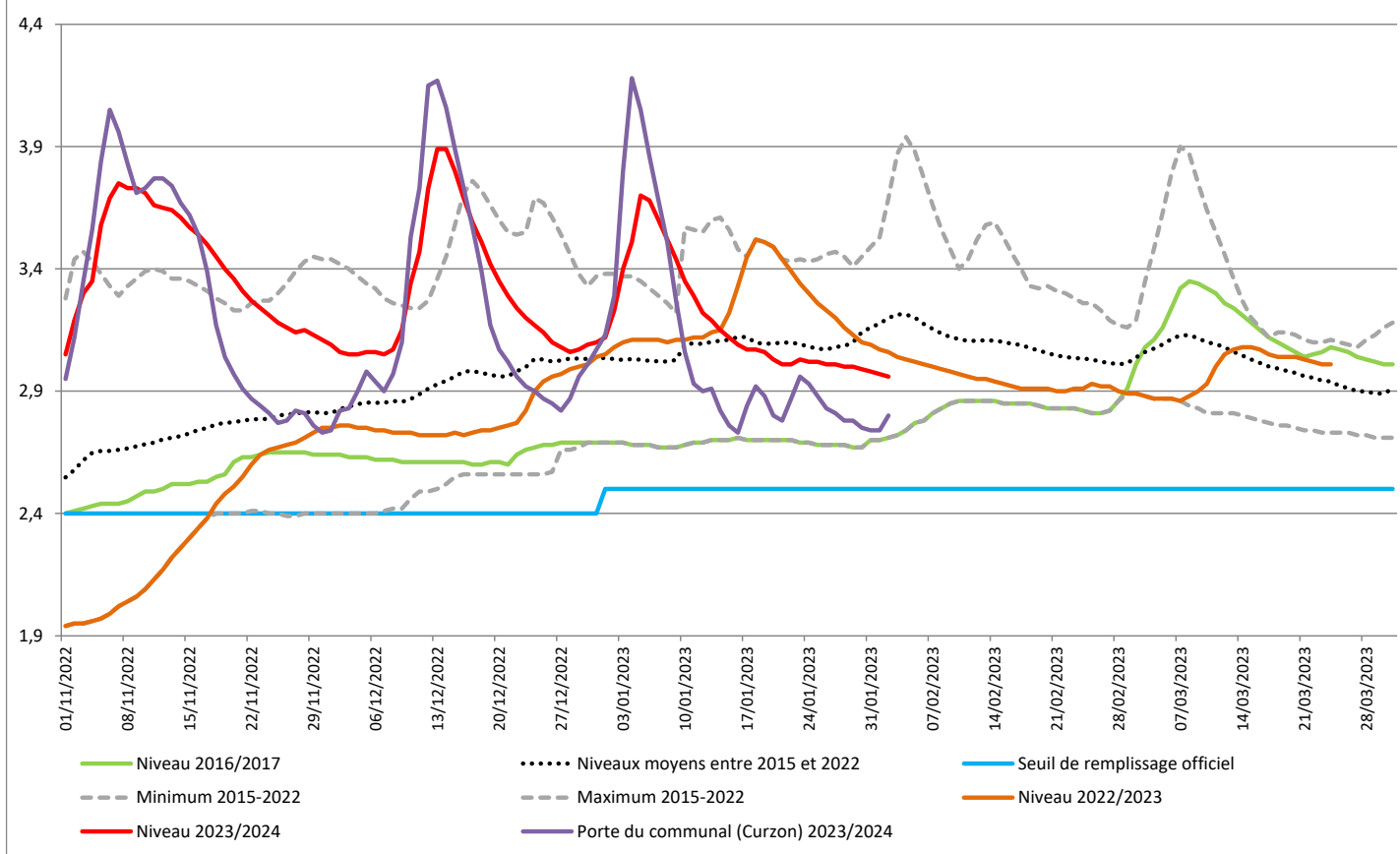
Les niveaux de nappe du DOGGER sont en baisse en lien avec la vidange naturelle de la nappe dans le marais. Le niveau moyen reste encore très haut avec ponctuellement encore des parcelles de bordure de marais partiellement sous l'eau en raison de la tête de nappe qui affleure.

Selon le cumul de précipitations cette semaine il est fort probable de revoir la nappe affleurer en bordure de marais ; les côtes piézométriques pourraient monter de 10-15 cm selon la réactivité des milieux.

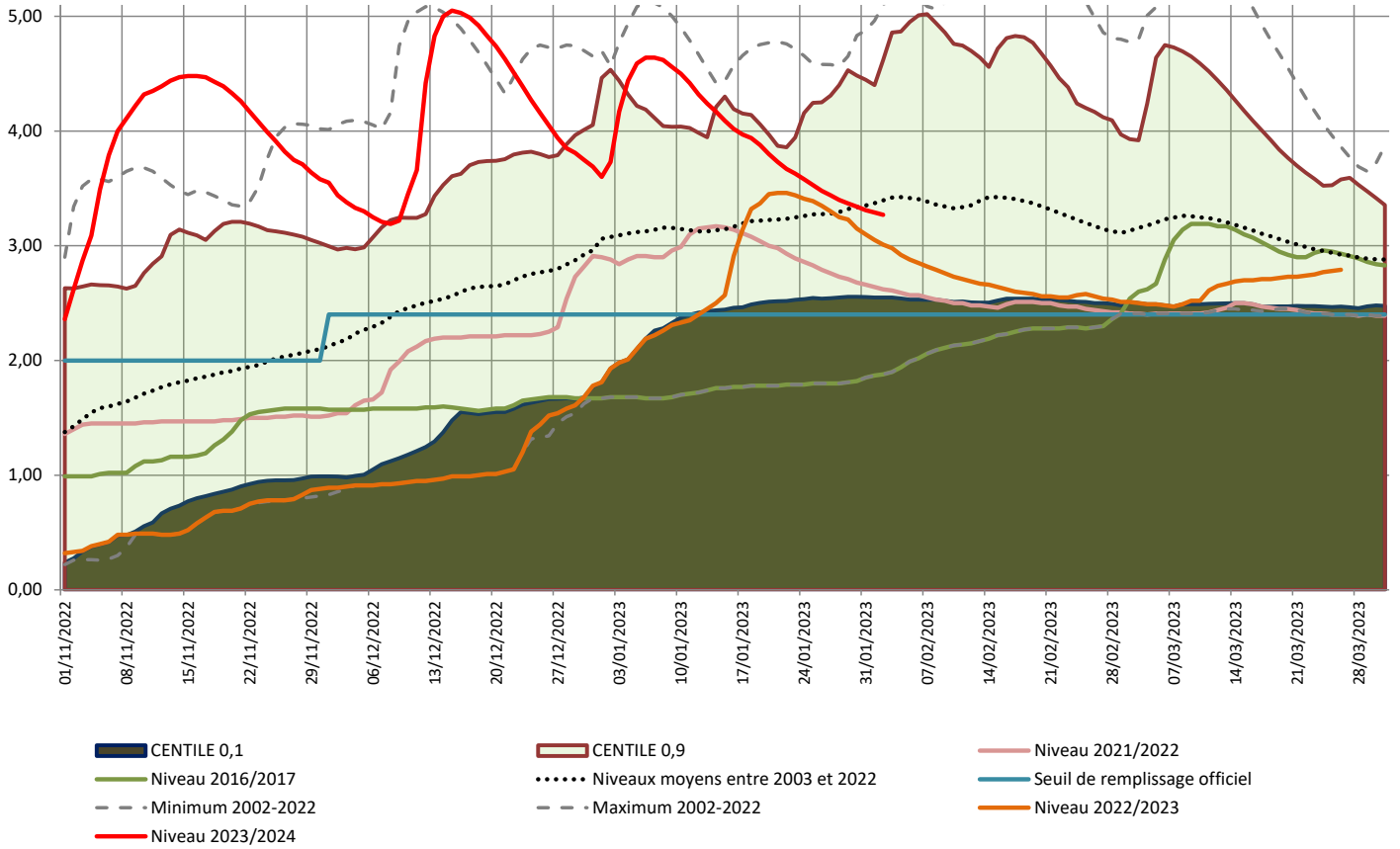
Piézomètre de Longeville sur mer - MP12.1 - Période du 01/11 au 31/03



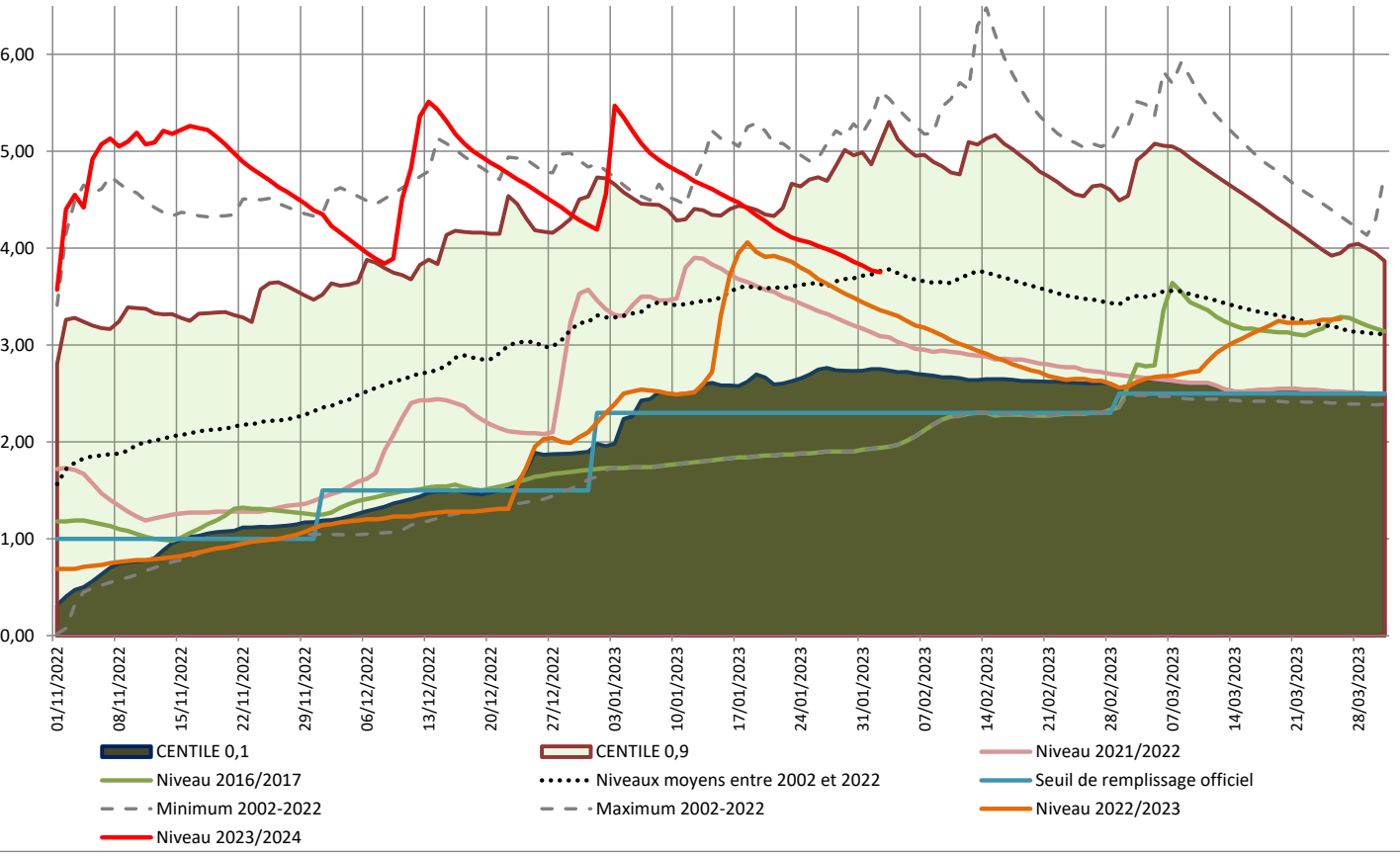
Piézomètre St Benoist sur Mer - MP12.1 - Période du 01/11 au 31/03



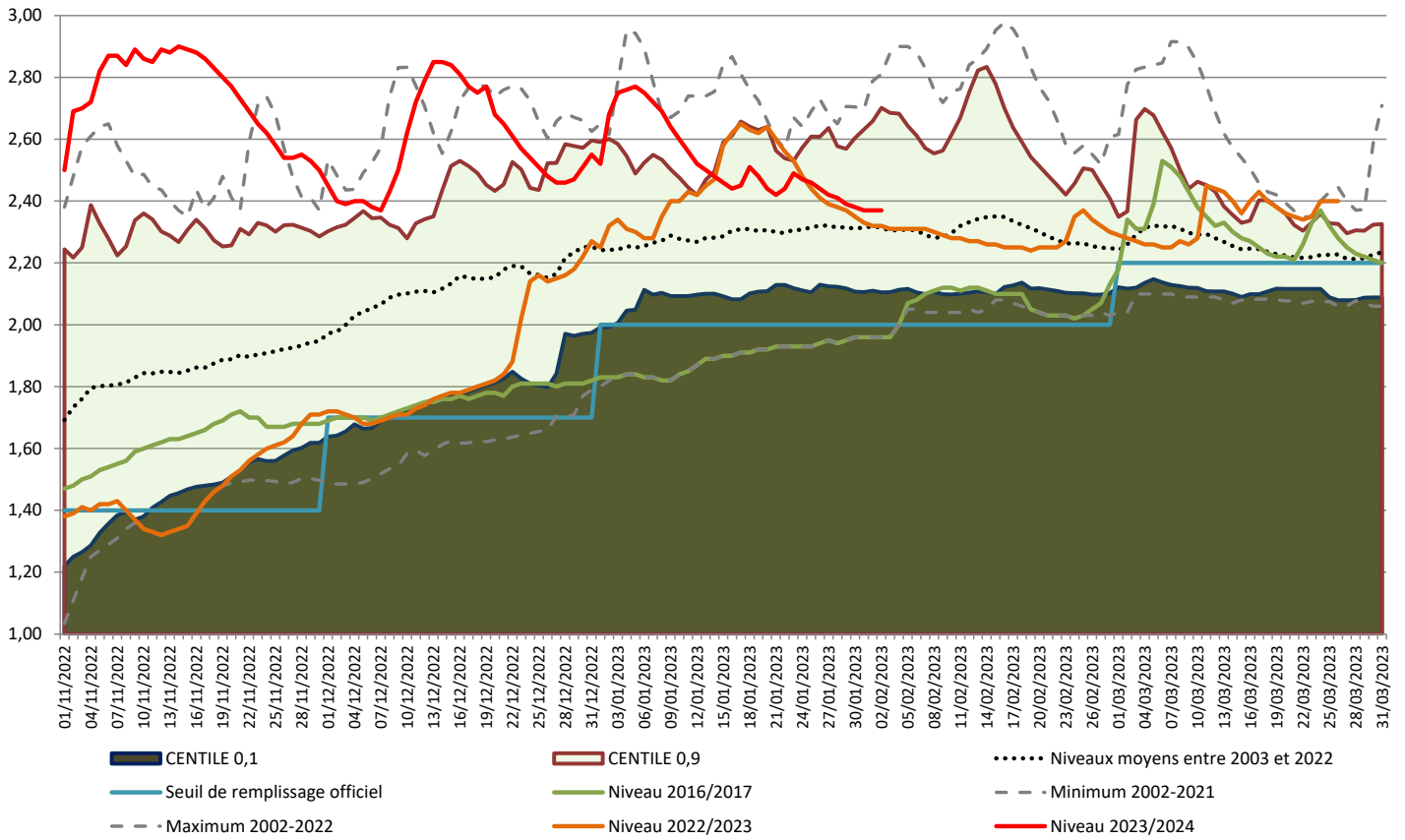
Piézomètre de Luçon - MP12.2 - Période 01/11 au 31/03



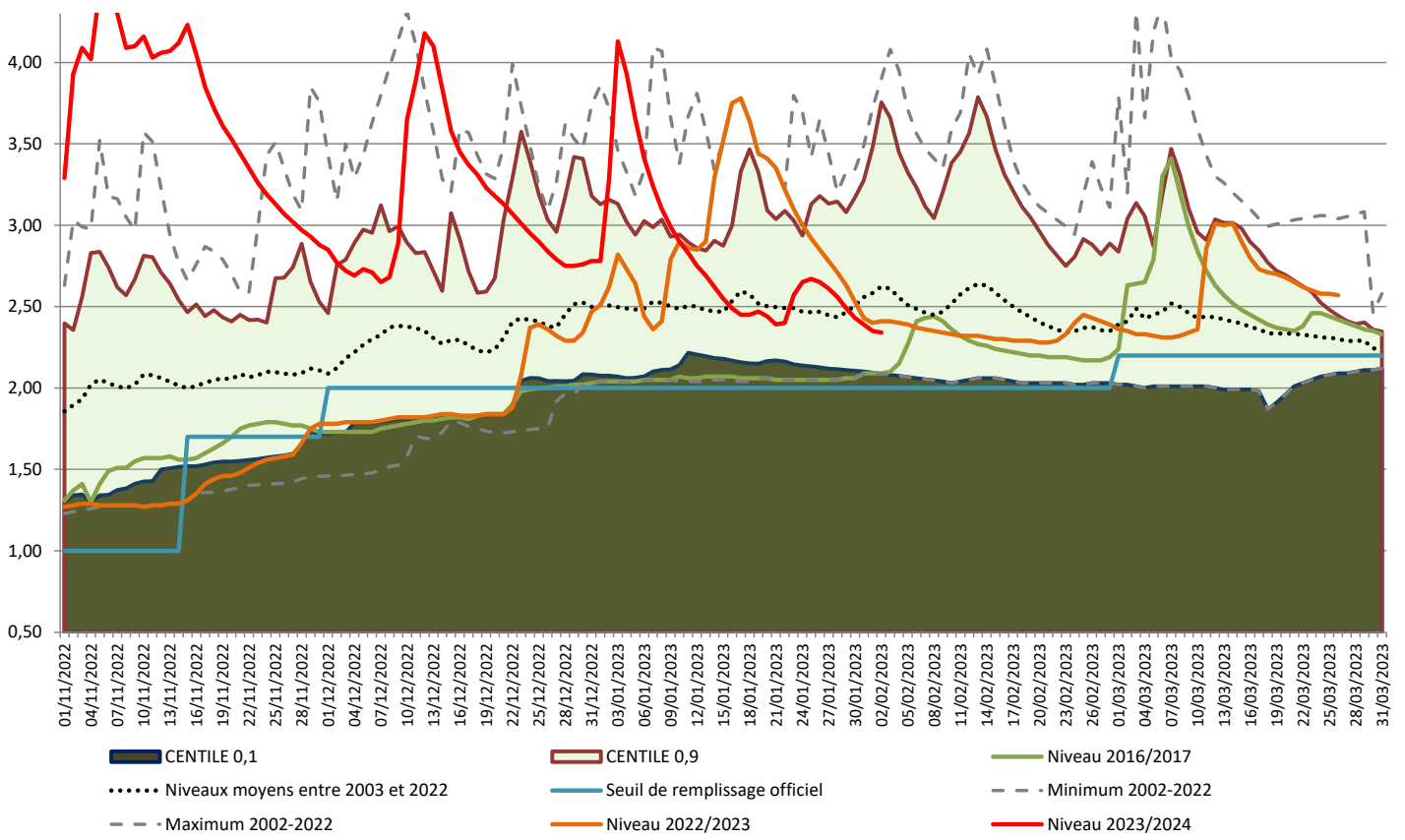
Piézomètre de St Aubin la Plaine - MP13.1 - Période du 01/11 au 31/03



Piézomètre du Langon - MP13.2 - Période du 01/11 au 31/03



Piézomètre de Doix - MP 13.3 - Période du 01/11 au 31/03



Etat de remplissage des réserves collectives : de l'eau sécurisée au 31/01

A la vue du niveau des milieux aquatiques depuis début novembre, la grande majorité des réserves sont pleines ou proches de l'être au 31 janvier.

Certaines n'affichent pas 100% mais 98% pour des raisons techniques et éviter les effets de surverses en cas d'épisodes venteux en février ou début mars. Elles seront complétées au dernier moment (15 mars) pour être à 100% au 01/04.

Nom de la réserve:	St Benoist sur Mer	Magnils Ouest	Magnils Est	Péault	Le Bernard
Etat de la réserve:					
Taux de remplissage au 31/01:	99%	96%	98%	98%	1%
Volume utile de la réserve:	431 000	381 000	459 000	441 000	692 000
Indicateurs de référence du 01/04 au 31/10	Longeville sur Mer	Luçon	Luçon	Luçon	Longeville sur mer
Indicateurs de référence du 01/11 au 31/03	St Benoist sur Mer	Luçon	Luçon	Luçon	St Benoist sur Mer

Nom de la réserve:	Ste Gemme la Plaine	Nalliers	Mouzeuil St Martin	Pouillé/Pétosse	Le Poiré/Le Langon	Auzay	Marsais Ste Radégonde	Doix	Fontaines	Le Gué de Velluire
Etat de la réserve:										
Taux de remplissage au 31/01:	98%	98%	100%	97%	96%	100%	100%	99%	99%	100%
Volume utile de la réserve:	828 000	783 000	538 000	857 000	851 000	214 700	250 000	485 000	448 000	162 000
Indicateurs de référence du 01/04 au 31/10	St Aubin la Plaine	St Aubin la Plaine	St Aubin la Plaine	Le Langon	Le Langon	Le Langon	Le Langon	Doix	Doix	Indicateurs marais
Indicateurs de référence du 01/11 au 31/03	St Aubin la Plaine	St Aubin la Plaine	St Aubin la Plaine	Le Langon	Le Langon	Le Langon	La Longèves	Doix	Doix	Riviere Vendée

Nom de la réserve:	Damvix	Le Mazeau	Nieul Nord	Nieul Sud	Oulmes Nord	Oulmes Sud	St Hilaire des Loges	St Martin de Fraigneau	St Pierre le Vieux	Xanton Chassenon
Etat de la réserve:										
Taux de remplissage au 31/01:	97%	100%	81%	97%	31%	100%	75%	80%	85%	93%
Volume utile de la réserve:	130 000	149 000	378 000	331 000	653 000	337 000	173 000	348 000	480 000	230 000
Indicateurs de référence du 01/04 au 31/10	Piézo Oulmes + débit St Hilaire *	Piézo Oulmes + débit St Hilaire *	Piézo Oulmes + débit St Hilaire *	Piézo Oulmes + débit St Hilaire *	Piézo Oulmes + débit St Hilaire *	Piézo Oulmes + débit St Hilaire *	Piézo Oulmes + débit St Hilaire *	Piézo Oulmes + débit St Hilaire *	Piézo Oulmes + débit St Hilaire *	Piézo Oulmes + débit St Hilaire *
Indicateurs de référence du 01/11 au 31/03	Piézo Oulmes	Piézo Oulmes	Piézo Oulmes	Piézo Oulmes	Piézo Oulmes	Piézo Oulmes	Débit St Hilaire	Piézo Oulmes	Piézo Oulmes	Piézo Oulmes

* complétés par un suivi des indicateurs milieux de marais

NB : Pour les réserves du Bernard et de Oulmes Nord, tout est fait par les Syndicats Mixtes et le délégataire pour procéder à la remise en l'état dans les plus brefs délais et assurer une irrigation pour la campagne 2024. Les conditions climatiques n'ont pas aidé depuis le mois de novembre pour réaliser toutes les opérations comme espéré dans le prévisionnel de travaux.

Chambre d'agriculture des Pays de la Loire – Site de la Roche Sur Yon
21 BD Réaumur
85013 LA ROCHE SUR YON CEDEX
Tél. 02 51.36.82.22

Rédaction : Eric FAURE

Avec le soutien financier de :

Reproduction interdite

