

Résumé de la semaine

L'épisode de forte chaleur de la semaine dernière a contribué à la dégradation de la situation de plusieurs bassins.

1 bassin est en **ALERTE** (arrêtés non parus au moment de la rédaction) :

- **Vaige + Erve + Taude (département de la Sarthe et de la Mayenne).**

😊 **Pour le département de la Sarthe, merci de bien transmettre vos relevés de compteur tous les jeudis sur irrig'eau en cliquant [ICI](#) ou par mail à irrigation-72@pl.chambagri.fr**

2 bassins sont en **vigilance** :

- **Gée**

- **Affluents Sarthe Médiane.**

Bien que cette semaine s'annonce plus couverte, l'absence de précipitation signifie une poursuite de l'irrigation.

Météo








• Météo de la semaine passée

Période du 11/08 au 17/08	Pluies mm	ETP mm	Sommes de températures base 6°C
Coulans sur Gée (72)	1	27	93
Villaines sous Malicorne (72)	1	28	97
Montreuil-sur-Loir (49)	1	26	94
Meslay du Maine (53)	1	26	92

Source: Weather Measures

Le temps ensoleillé de la semaine dernière s'est accompagné d'une augmentation des températures et de la demande climatique (jusqu'à 5 mm/j). Ce début de semaine est marqué par un ciel plus nuageux mais sans précipitation remarquable. La demande climatique est en baisse (2.2 mm/j le mardi 17 août).

• Prévisions météo à 7 jours

	Jeudi 19/08	Vendredi 20/08	Samedi 21/08	Dimanche 22/08	Lundi 23/08	Mardi 24/08	Mercredi 25/08
Temps							
T° min / max (°C)	12/27	14/30	16/28	14/26	12/22	14/23	13/24
Pluie (mm)	0	0	1.8	1.3	0	0	0
ETP (mm)	3.6	3.7	4.9	4	2.7	2.8	3.7

Sources : MétéoCiel / MétéoFrance / Plein Champ

(icônes météo www.freepik.com)

Quelques ondées sont attendues samedi et dimanche. La semaine prochaine sera marquée par un temps couvert. La demande climatique variera entre 3 et 5 mm/j.

Le Territoire



Situation des ressources en eau

La Sarthe , et affluents rattachés (49 et 72)	Affluents Sarthe médiane (Orne Champenoise , Rhonne, Roule Crotte, Vezeanne, Fessard) (72)	La Gée (72)	Deux Fonds, Voutonne (72)	La Vègre (72)	La Vaige , Taude, Erve (53 et 72)
En baisse	Vigilance	Vigilance	En baisse	En baisse	Alerte

Niveau piézométrique au 15 août pour la référence Sarthe Aval (49) n° 04242X0053 F – Cénomaniens/sables: 32. 86 m NGF, niveau stable, au-dessus du niveau de vigilance.

Restriction d'irrigation / Mesures de gestion

La zone **VAIGE/TAUDE/ERVE** se trouve en état d'**Alerte** pour les départements de la Mayenne et de la Sarthe. **Cela s'accompagne de mesures de restriction :**

- **En Mayenne : Interdiction d'arroser de 10h à 20h et du dimanche 20 h au lundi 10 h**
- **En Sarthe : Diminution du volume hebdomadaire autorisé de 40 % pour les prairies et grandes cultures, de 20 % pour les cultures sous contrat, arboriculture et maraichage → RELEVÉS DE COMPTEURS OBLIGATOIRES, même en l'absence d'irrigation TOUS LES JEUDIS EN PERIODE DE RESTRICTION via [IRRIGEAU](#)**

Les bassins de la **Gée** et **Affluents Sarthe Médiante (Orne Champenoise, Vezanne, Rhonne, Fessard, Roule Crotte)** sont en état de **Vigilance**.

Rappel des restrictions durant la période d'étiage :

	Seuil de vigilance	Seuil d'alerte	Seuil d'alerte renforcée	Crise
Mayenne	AUTO LIMITATION	Interdiction d'irrigation de 10 h à 20h et du dimanche 20 h au lundi 10h sauf arrosage raisonné Interdiction remplissage des plans d'eau	Interdiction des prélèvements sauf arrosage raisonné : interdiction d'irrigation de 10 h à 20h et du dimanche 20 h au lundi 10h Interdiction remplissage des plans d'eau	Interdiction totale d'irrigation
Maine et Loire		Interdiction d'irrigation de 10 h à 20h sauf cultures sensibles et techniques économes en eau Interdiction remplissage des plans d'eau à usage d'irrigation de 10h à 20h	Interdiction totale d'irrigation sauf cultures sensibles et techniques économes en eau Interdiction remplissage des plans d'eau	
Sarthe		Limitation des prélèvements à 60 % du VHA pour prairies et grandes cultures Limitation des prélèvements à 80 % du VHA pour cultures sous contrats, arboriculture et maraichage Auto limitation pour plantes sous serres des cultures irriguées par goutte à goutte ou par micro-aspersion	Limitation des prélèvements à 40 % du VHA pour prairies et grandes cultures Limitation des prélèvements à 60 % du VHA pour cultures sous contrats, arboriculture et maraichage Auto limitation pour plantes sous serres des cultures irriguées par goutte à goutte ou par micro-aspersion.	

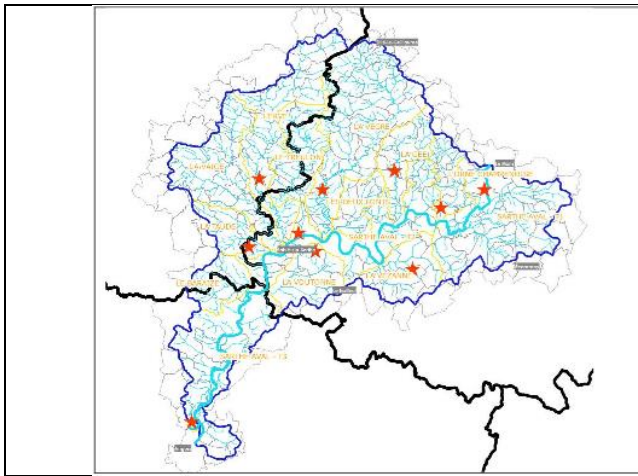
Arrosage raisonné : arrosage des plantes sous serres, en containers, des cultures irriguées au goutte à goutte ou par micro aspersion, des jeunes plants et bassinages des semis.

Cultures sensibles = arrosage des plantes sous serres, en containers, rosiers, tabac, bassinage des semis et arrosage des jeunes plants

Techniques économes = irrigation au goutte-à-goutte et micro-aspersion

Non concernés = réserves collinaires déconnectées,

Etat des cultures et des sols



Rappel : Un réseau de sondes capacitatives a été installé sur le bassin. Pour cette première année, 10 sondes sont en place (étoile sur la carte).

- 1 sonde sur pommier
- 1 sonde sur maïs semence
- 4 Maïs grain
- 4 Maïs fourrage.

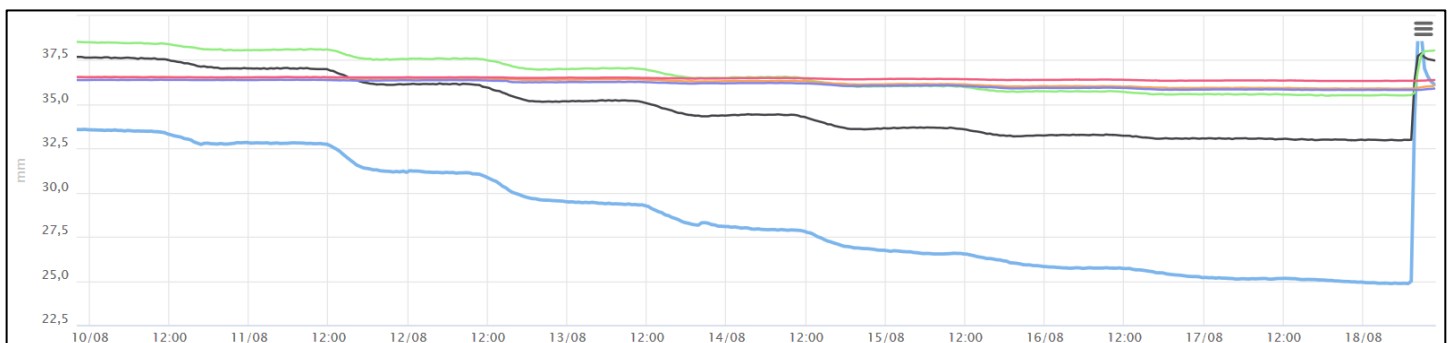
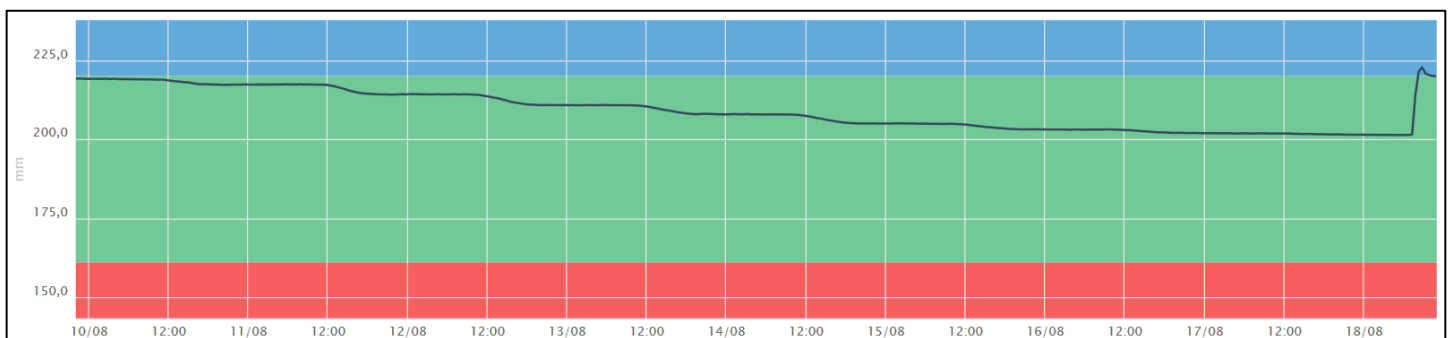
1. Maïs grain et ensilage :

Les maïs sont entre grains en formation et grains laitieux pâteux. Cela correspond à des besoins en eau entre 80 et 110% de l'ETP. Pour une ETP de 3.7 mm, l'ETM sera entre 3 et 4.1 mm.

Coefficients culturaux (Kc) selon les stades du maïs

	Levée	4 feuilles	8 feuilles	12 feuilles	16 feuilles	Floraison mâle	Floraison femelle	Fécondation	Soies sèches	Grains laitieux	Grains pâteux	Grains vitreux
Kc	0.4	0.6	0.8	0.9	1.1	1.15	1.1	1.05	1.0	0.8	0.3	
				<	Sensibilité au stress hydrique				>			

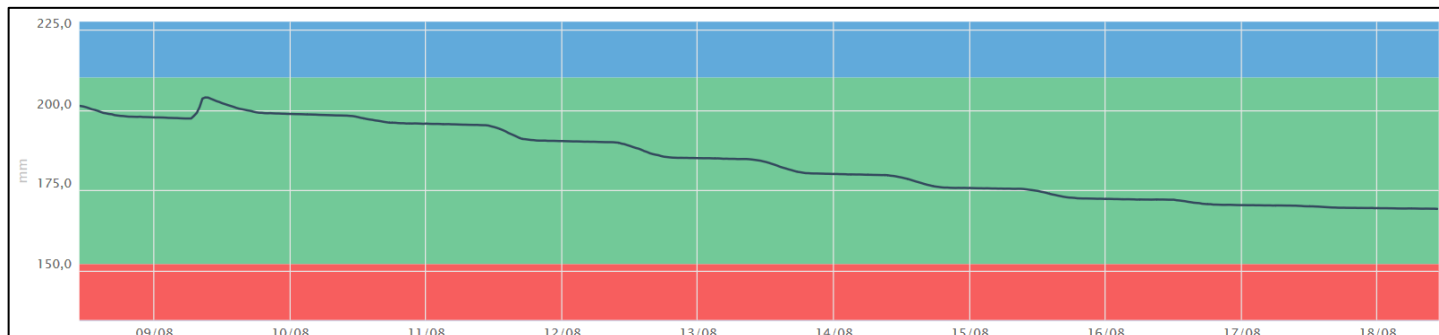
Exemple d'une parcelle en **maïs ensilage** semé le 24/04, unité de gestion de l'Erve, sol limono argileux. RFU = 59 mm



— 5cm — 15cm — 25cm (Argile) — 35cm (Argile) — 45cm (Argile) — 55cm

Dans l'exemple présent, le maïs a consommé 18 mm en une semaine. Les 3 premiers horizons sont prospectés par les racines. Un tour d'eau a été déclenché sur cette parcelle hier, un peu tôt par rapport au niveau de recharge en eau du sol.

Exemple d'une parcelle en maïs grain semé le 13/04, unité de gestion la Gee, sol argilocalcaire. RFU = 48mm



— 5cm — 15cm — 25cm (Argile) — 35cm (Argile) — 45cm (Argile) — 55cm

Dans le cas présent, où il n'y a pas eu d'apport conséquent depuis 10 jours, la réserve facilement utilisable est bien entamée. En une semaine, le maïs a consommé 26 mm.

Conseil pour l'irrigation :

Le besoin des maïs pour la semaine prochaine devrait être comparable à ceux de la semaine passée : 25 à 30 mm.

-Sols légers (RFU < 55 mm) : au vu de la demande climatique et des besoins des maïs, retour de l'irrigation conseillée tous les 7 à 8 jours (25 à 30 mm).

-Pour les sols moyens (< 70 mm) : en l'absence de reprise de l'irrigation depuis les précipitations de la première décade d'août : les RFU sont fortement entamées, un tour d'eau est conseillé fin de semaine – début de semaine prochaine.

Pour les autres : la reprise de l'irrigation devrait a minima pouvoir attendre le milieu de semaine prochaine.

Décider de l'arrêt de l'irrigation :

Pour le **maïs ensilage**: arrêt de l'irrigation à prévoir 10 à 15 jours avant la date d'ensilage

Pour le **maïs grain**:

L'irrigation doit être maintenue jusqu'à ce que le grain atteigne 50 à 45% d'humidité. En dessous de 45% d'humidité du grain, il n'y a plus de gain de rendement à attendre, l'irrigation doit s'arrêter. Pour déterminer le taux d'humidité du grain appuyez-vous sur le **diagnostic grain** :

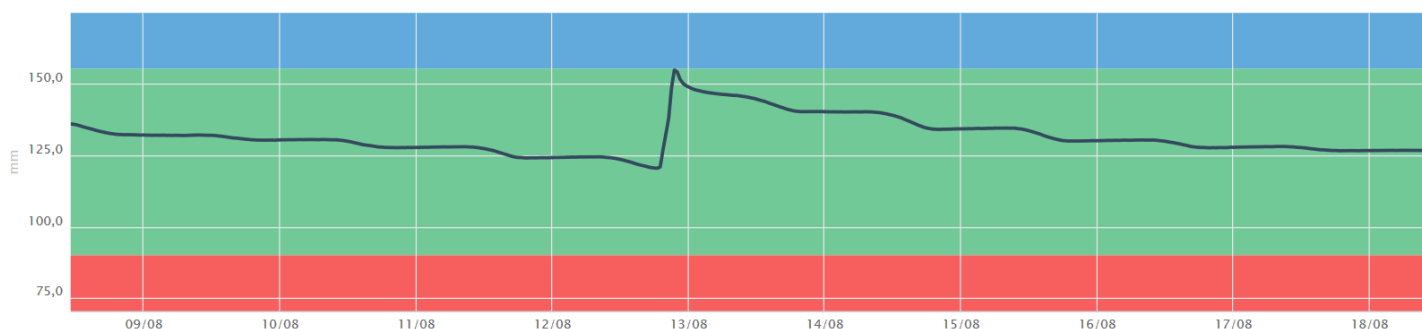
- Sur une zone homogène et représentative de la parcelle sélectionner 5 épis par rang sur 3 rangs. Casser les épis en 2 à mi-longueur et conserver la partie pointue de l'épi.
- Juger du degré d'humidité sur les grains de la couronne : **une répartition homogène entre les 3 amidons vitreux, pâteux et laiteux (47% humidité du grain = 31% MS plante entière) correspond au stade théorique d'arrêt de l'irrigation en maïs grain.**



Ces recommandations sont à adapter selon la durée de votre tour d'eau, vos contraintes (débit, volume disponible...) et l'observation de vos parcelles.

2. Maïs semence :

• parcelle en **maïs semence**, femelles semées le 10/05, unité de gestion Sarthe Aval T-1, sol limono sableux. RFU = 60 mm



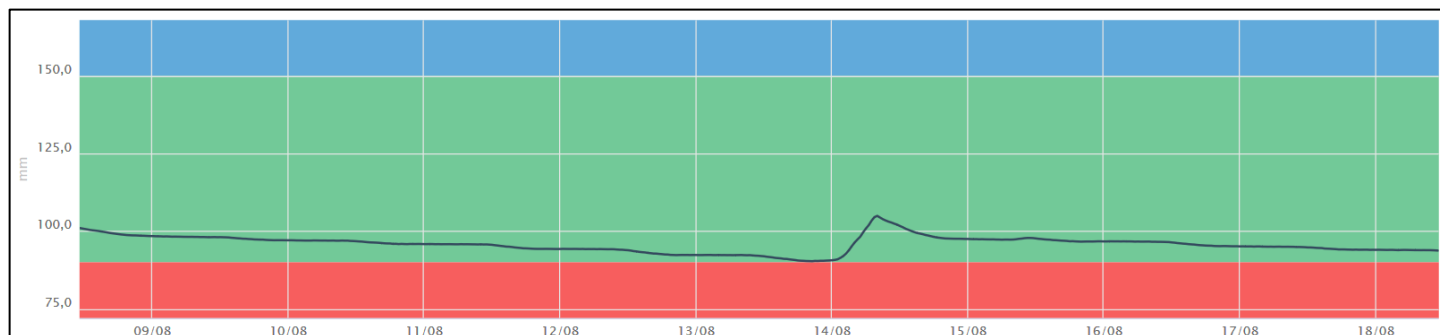
Le maïs ayant fleuri fin juillet, le SLAG (Stade Limite d'Avortement des Grains) a dû être atteint la semaine dernière. On est encore en forte période de sensibilité au stress hydrique du maïs.

Pour les sols légers ou sableux (<70 mm de RU) : 25 mm tous les 5-7 jours, un apport plus important ne sera pas valorisé.

Pour les sols moyens (70 – 140 mm) à profonds (>140 mm) : 35-40 mm tous les 8-10 jours.

3. Pommiers :

Parcelle en **pommiers** (2009), unité de la Voutonne, limons avec 10 % de cailloux (RFU = 60 mm)



Dans le cas présent, la réserve en eau facilement mobilisable est de nouveau presque épuisée. Considérant les prévisions météorologiques, les pommiers devraient consommer 20 à 25 mm dans les prochains jours. Il faut maintenir le rythme de l'irrigation pour rester dans la zone de confort hydrique des pommiers.

Chambre d'agriculture des Pays de la Loire – Site du Mans
15 rue Jean Grémillon 72000 LE MANS

Tél. 02 43.29.24.24

Rédaction : Benjamin Le Quilleuc

Comité de relecture : Benjamin Le Quilleuc, Marion Moineau, Barbara Martineau, Laetitia TEMEN

Reproduction interdite

Avec le soutien financier de :



Retrouvez l'inf'Eau chaque mercredi sur <https://bit.ly/InfEau>