



INFO Viti 49

Bulletin Technique Viticole des vignerons d'Anjou Saumur



Ce bulletin s'adresse aux viticulteurs en production raisonnée, biologique, biodynamique

Sommaire



Pour accéder directement à la partie que vous souhaitez lire,
cliquez dessus dans le sommaire

Météo	2
➤ Relevés météo entre le 14 et le 20 avril	2
➤ Prévisions météo.....	2
Dans les vignes	3
➤ Stade phénologique : de 3-4 à 5-6 feuilles étalées	3
➤ Mettre en place un témoin non traité : simple et riche d'enseignements.....	3
Maladies cryptogamiques	4
➤ Excoriose : fin de réceptivité	4
➤ Mildiou : aucun traitement ne se justifie	5
➤ Oïdium : début de la protection sur les parcelles sensibles arrivées au stade 7-8 feuilles.....	8
Ravageurs	9
➤ Escargots : en légère augmentation avec la pluie	9
➤ Vers de grappes : tout début des vols de papillons	9
➤ Erinose : faible intensité	9
Choix et doses de produits	10
➤ Choix.....	10
➤ Doses	10
Biodynamie	11
➤ Calendrier lunaire et planétaire.....	11
Photo de la semaine	11

➤ Relevés météo entre le 14 et le 20 avril

SECTEUR	SAUMUROIS		AUBANCE		LAYON
STATION	Les Ulmes ⁽²⁾	Le Puy Notre Dame ⁽¹⁾	St Melaine ⁽²⁾	Juigné sur Loire ⁽³⁾	Martigne-Briand ⁽⁴⁾
Somme pluies (mm)	10.4	10.2	15.6	28.2	15.2
T°C moy	14.9	14.6	14.6	14.9	14.6
T° C min	5.2	3.8	5.2	3.4	4.2
T°C max	23.4	24.9	23.2	24.9	17.5
Humidité moyenne (%)	67.2	69.9	68.9	77	*

SECTEUR	LAYON			LOIRE	
STATION	Passavant ⁽²⁾	St Aubin ⁽²⁾	Savennières ⁽²⁾	La Pommeraye ⁽²⁾	Drain ⁽²⁾
Somme pluies (mm)	9.8	10.6	12.4	18.6	23.2
T°C moy	14.4	14.7	14.3	14.2	14.9
T° C min	4.1	4.7	4.8	4.1	4.4
T°C max	23.1	23.7	22.6	22.7	23.2
Humidité moyenne (%)	71.8	70.1	71.8	72.4	71.5

⁽¹⁾ Station Pessl avec sonde de température à 1.60 cm du sol. ⁽²⁾ Station Davis avec sonde de température sous abris à 1 mètre du sol. ⁽³⁾ Station Pessl avec sonde de température à 60 cm du sol ; ⁽⁴⁾ Station MétéoFrance (basée à Pied-Flond) avec sonde de température sous abris à 1 mètre du sol.

* données non disponibles

➤ Prévisions météo Sources MétéoFrance, Météorama, Météoblue, Météociel, Pleinchamp, Ventusky

	Temps (Météo France)	Précipitations en mm			Humidité moyenne (%)	T°C Min ; Max	Vent vitesse (km/h)			
		Météo France (Doué)	Météo Ciel (Doué)	Météo-rama (Doué)			avant 8 h	de 8 h à 14 h	de 14 à 20 h	après 20 h
Mercredi	ensoleillé	0	0	0	79	8 ; 24				
Jeudi	éclaircies	0	0	0	84	9 ; 25				
Vendredi	Risques d'averses	0	1	0	83	10 ; 24				
Samedi		0.2	4.2	0	86	10 ; 23				




Les cases rouges indiquent les plages horaires où le vent est supérieur à 20km/h. Les cases colorées en vert indiquent les fenêtres où la vitesse du vent est inférieure à 19 km/h. Arrêté du 04/05/2017 : « Les produits ne peuvent être utilisés en pulvérisation ou poudrage que si le vent a un degré d'intensité inférieur ou égal à 3 sur l'échelle de Beaufort (19 km/h, NDLR) ».

Tendances pour les jours suivants : les températures restent douces, les prévisions de précipitations sont variables selon les sites Météo. Météociel et Ventusky annoncent des précipitations pour le week-end et la semaine prochaine, à surveiller.

Dans les vignes

➤ Stade phénologique : de 3-4 à 5-6 feuilles étalées

✓ Évolution des stades sur notre réseau de parcelles

CÉPAGE <i>(Nombre de parcelles observées)</i>	3-4 feuilles étalées Boutons Floraux Visibles	5-6 feuilles étalées Boutons Floraux Visibles	7-8 feuilles étalées Boutons Floraux Agglomérés
PINOT NOIR (1 parcelle)			
CHARDONNAY (7 parcelles)	2	3	2
GAMAY (1 parcelle)		1	
GROLLEAU (2 parcelles)	1		1
CHENIN (10 parcelles)		7	2
CABERNET FRANC (12 parcelles)	1	9	2
CABERNET SAUV. (3 parcelles)	2	1	

La croissance de la vigne est toujours très importante. La majorité des parcelles approche du stade « Boutons Floraux Agglomérés ». Nous avons en ce moment plus de 20 jours d'avance sur le millésime 2019 et 15 jours sur les millésimes 2017 et 2018.

➤ Mettre en place un témoin non traité : simple et riche d'enseignements

Positionner un témoin non traité dans une parcelle sensible de son vignoble est sans danger de contamination pour le reste de la parcelle et vous permet de vous **conforter dans votre stratégie de traitement** :

- Le traitement a-t-il été efficace ?
- A-t-il été positionné au bon moment ? ou trop tôt ? ou trop tard ?
- La contamination a-t-elle été importante ? ou faible ?

Cela est aussi pédagogique, lorsque la pression est forte, en permettant à vos **salariés** de **se former** à la **reconnaissance des symptômes**. C'est aussi un bon moyen de **communication**, auprès des **clients** et des voisins, pour montrer la nécessité de protéger la vigne.

Un témoin non traité, c'est simple et rapide à mettre en place. Si vous possédez un pulvérisateur à application confinée, il suffit de couper la pulvérisation sur une ou deux piquetées. Sinon, disposer une bâche en plastique le long d'une ou deux piquetées. Il faudra la déplier avant chaque traitement et la replier aussitôt après. Ces deux méthodes ne présentent pas de danger de contamination sur les ceps voisins. Notre réseau de 37 parcelles comporte 15 témoins non traités, grâce aux vigneronnes qui acceptent de se prêter à cette méthode, merci à eux ! L'observation hebdomadaire de ces témoins est un outil précieux pour vous orienter dans nos préconisations.



Maladies cryptogamiques

➤ Excoriose : fin de réceptivité

✓ Observations réalisées dans notre réseau de parcelles

Sur la majorité de nos parcelles, les bourgeons de la base ont dépassé la période de réceptivité aux contaminations.

Tableau des symptômes et de l'avancée dans la période de réceptivité des bourgeons de la base :

CEPAGE Nombre de parcelles observées	Nombre de parcelles qui n'ont pas encore atteints la période de réceptivité*	Nombre de parcelles dont au moins 40% des bourgeons de la base sont en période de réceptivité*			Nombre de parcelles qui ont dépassé la période de réceptivité*
		éclatement à 1-2 feuilles étalées	2-3 feuilles étalées	2-3 feuilles étalées à 4 feuilles étalées	
PINOT NOIR 1 parcelle	0	0	1	0	0
GAMAY 1 parcelle	0	0	0	1	0
GROLLEAU 2 parcelles	0	0	0	0	2
CHARDONNAY 7 parcelles	0	0	1	3	3
CHENIN 9 parcelles	1	1	0	2	5
CABERNET FRANC 13 parcelles	0	0	2	1	10
CABERNET SAUVIGNON 3 parcelles	0	0	0	3	0

* Période de réceptivité : les **bourgeons** de la vigne sont réceptifs aux contaminations de l'excoriose du **stade « éclatement du bourgeon » à « 4 feuilles étalées »**. Une parcelle est considérée sensible à partir de **20 % de ceps atteints**.

D'après les données d'humidité et de températures relevées par nos stations, des contaminations ont pu avoir lieu ce week-end.

Les symptômes issus des contaminations des quinze derniers jours commencent à apparaître.

Les symptômes sur feuilles ne vont pas impacter la production, ceux qui vont apparaître sur les jeunes rameaux dans les jours à venir constitueront un inoculum potentiel pour l'année prochaine.



✓ Stratégie de protection

Il est trop tard pour traiter dans la majorité des parcelles. Pour les rares parcelles sensibles, non protégées, qui n'auront pas dépassé le stade 2-3 feuilles étalées lors des prochaines précipitations, un traitement à base de produits de contact pourra se justifier.

Rappel : une parcelle est considérée sensible si elle présente plus de 20% de ceps avec des symptômes sur la base des sarments.



[Retrouvez notre fiche technique « TECH'Viti Excoriose » sur le site de la Chambre d'Agriculture^{\(1\)}](#)

➤ Mildiou : aucun traitement ne se justifie

✓ Observations

Aucun symptôme observé sur les 37 parcelles de notre réseau dont 15 témoins non traités.

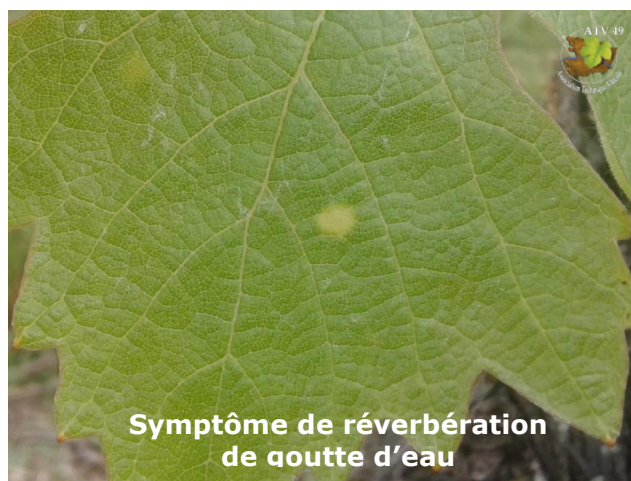
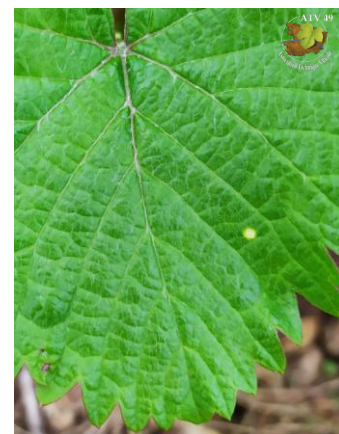
En revanche nous commençons à observer des taches ou des nécroses jaunes qui ne sont pas du mildiou. Pour éviter de faire la confusion, nous vous proposons l'astuce ci-dessous :



Mettez ou demandez à vos salariés de vous **mettre les feuilles avec des taches suspectes dans un contenant fermé**, un sac en plastique par exemple, **avec un papier absorbant humide**. Placez-le à **20°C**. **Attendez 24 à 48 heures**.

Si des fructifications blanches apparaissent en dessous de la feuille, c'est du mildiou. Sinon ce n'est pas du mildiou !

Exemples de taches **qui ne sont pas du mildiou** :



Exemples de taches **qui sont du mildiou, prises en 2018** :



Symptôme « tache d'huile » : plages jaunes non délimitée par les nervures et sporulation blanche derrière la feuille

D'après le modèle Potentiel système de l'IFV, **les pluies de dimanche n'ont pas provoqué de contaminations épidémiques**. Elles ont pu occasionner des contaminations élités à des fréquences de 0.001 pour mille soit 1 organe touché pour 1 000 000 organes. Les symptômes devraient apparaître le 30 avril mais ils seront difficiles à trouver. Si vous voyez des taches chez vous, prenez des photos et signalez-le nous.

Toujours selon le modèle, **il faudrait un cumul de précipitation de 40 mm pour occasionner les premières contaminations épidémiques** à de faibles fréquences, 0.01 à 0.03% soit 1 à 3 organes (feuilles ou inflorescences) pour 10 000 organes.

D'après le [bulletin modélisation de l'IFV du 20 avril](#) : « Le niveau de risque continue à diminuer dans les jours à venir, compte tenu des faibles pluies prévues (...) aucune contamination (épidémiques (ndlr)) n'est simulée à l'avenir, si les prévisions météorologiques se maintiennent en l'état. »

D'après le [BSV n°3 du 16 avril](#) :

«- Les œufs d'hiver ont atteint leur maturité en quantité suffisante pour engendrer des contaminations élités mais pas encore pour des contaminations épidémiques

- La vigne a atteint un stade de réceptivité suffisant

- Les sols sont ressuyés, il n'y a pas d'eau libre. Les pluies annoncées dans les jours à venir, si elles se maintiennent, pourraient réhumecter les sols.

À ce jour, en hypothèse H2 (hypothèse médiane des scénarios prévisionnels Météo France), aucune contamination épidémique n'est prévue dans les jours à venir. »

✓ **Stratégie de protection**

Tableau de risque :

Observations terrain	Sensibilité des organes	Prévisions modèle IFV * - Potentiel système -		Prise de risque* si vous n'êtes pas couvert avant les pluies
		Simulations de hauteurs de pluies	Simulation de contaminations	
Aucune tâche observée sur notre réseau	Jeunes feuilles et inflorescences sensibles	0 mm	Nulles	0
		0 à 38 mm	élites, fréquences très faibles : 0.001 à 0.008 %	0
		A partir de 40 mm	épidémiques, fréquences faibles : 0.01 à 0.03 %	1

* **En situation de vigueur moyenne, à ressuyage normal**

0 : risque nul à très faible ; 1 : risque faible ; 2 : risque moyen ; 3 : risque fort



Notre avis : nous ne préconisons pas de traitement pour les prochains jours même si le risque de précipitations est confirmé.

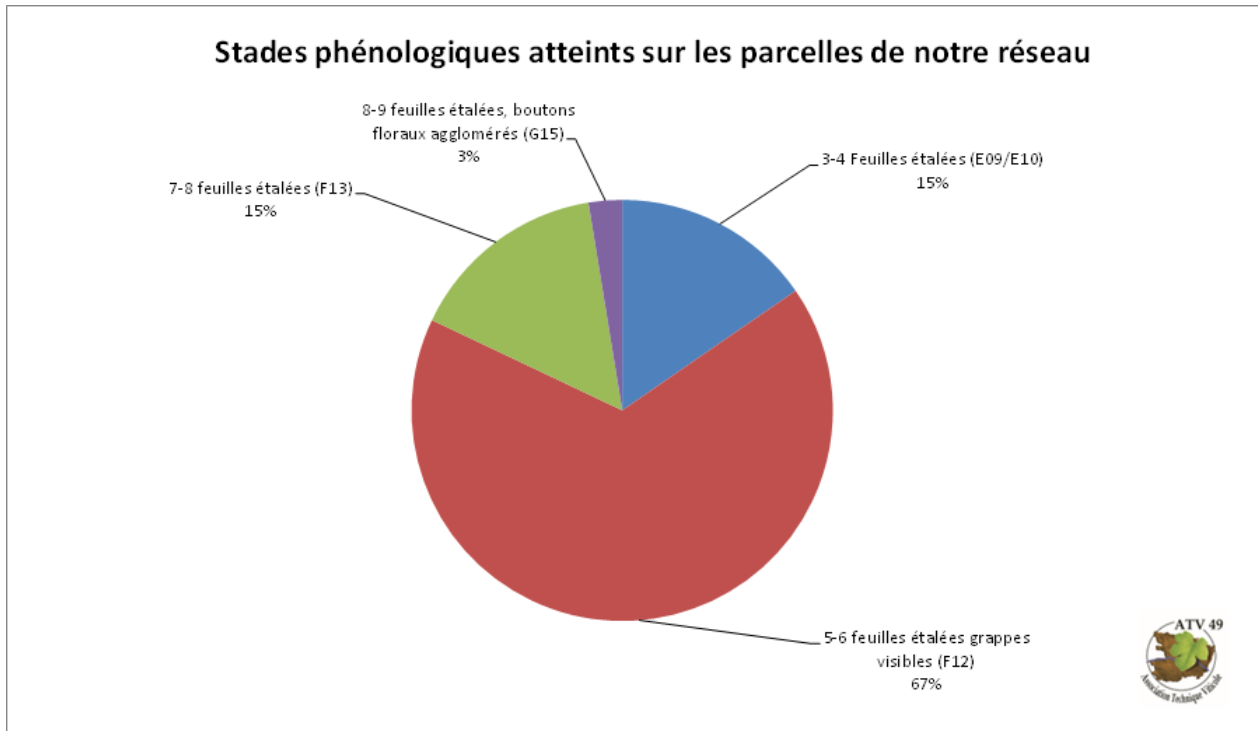


[Retrouvez notre fiche technique « TECH'Viti Mildiou » sur le site de la Chambre d'Agriculture^{\(1\)}](#)

➤ Oïdium : début de la protection sur les parcelles sensibles arrivées au stade 7-8 feuilles

✓ Observations

La vigne pousse vite et cette semaine 18% de nos parcelles ont atteint le stade 7-8 à 8-9 feuilles étalées. La protection oïdium peut débuter dans ces parcelles, en particulier si ce sont des parcelles à historique sensible.



✓ Stratégie de protection

Les conditions météorologiques à venir vont être favorables à l'oïdium, températures douces et forte humidité ambiante. Dans le même temps, la pousse de la vigne ne va pas ralentir.

A ce stade, des interventions à base de soufre mouillable sont suffisantes. Veillez tout de même, si vous intervenez malgré nos conseils pour le mildiou, à ne pas avoir de décalages trop importants entre la rémanence de l'intervention mildiou et celle de l'oïdium.

Par exemple, si vous intervenez avec un systémique pour le mildiou (rémanence 12-14 jours), préférez une spécialité anti-oïdium à base de métrafénone (rémanence 12-14 jours) à un soufre mouillable (rémanence 8-10 jours).

Garder les fongicides oïdium curatifs et action de choc pour plus tard. Enfin, nous ne conseillons pas d'associer des IBS-IDM avec du soufre mouillable.

Le tableau ci-après vous présente nos préconisations produits.



[Retrouvez notre fiche technique « TECH'Viti Oïdium » sur le site de la Chambre d'Agriculture^{\(1\)}](#)

Ravageurs

➤ Escargots : en légère augmentation avec la pluie

✓ Observations

Les pluies récentes ont fait sortir les escargots, qui sont plus présents que la semaine dernière dans le vignoble. Ils ont été vus dans 30% des parcelles de notre réseau, avec en moyenne 6% de ceps avec au moins un escargot observé. Des dégâts ont été constatés dans 4 parcelles, en moyenne à 4% de ceps avec au moins un organe touché.



✓ Stratégie de protection

A ce stade du développement végétatif de la vigne, les éventuels dégâts d'escargots sont fondus dans la masse de végétation et généralement non dommageables.

➤ Vers de grappes : tout début des vols de papillons

Les toutes premières captures d'adultes de cochylys ont été faites sur le vignoble. Si vous avez opté pour une stratégie de protection basée sur la confusion sexuelle, le positionnement des diffuseurs doit désormais être finalisé.

➤ Erinose : faible intensité

✓ Observations

Les fréquences de ceps présentant des symptômes augmentent mais leur intensité reste faible comme sur la photo de gauche. Sur la photo de droite est représenté un cep avec une intensité de boursoufflures plus élevée mais cela ne représente pas la majorité des cas.




✓ Stratégie de protection

L'érinose ne provoque pas de dégât. Cependant, il est possible de diminuer l'intensité des symptômes en privilégiant l'emploi du soufre dans le cadre des traitements excorioso puis oïdium. **Si le soufre est employé, il est inutile de le jumeler avec un autre fongicide car le soufre est efficace à la fois pour l'érinose, pour l'excoriose et pour l'oïdium.**

Choix et doses de produits

➤ Choix

Préconisations de produits **non classés CMR** (Cancérogène, Mutagène, Reprotoxique):

MALADIE	Matière active Spécialités commerciales (classement, dose homologuée)	 Spécialités compatibles avec le cahier des charges AB
Oïdium	<p>Métrafenone, pénétrant Vivando, Algebre (0.2 L/ha, 6 heures, phrases de risque SGH07, SGH09)</p> <p>Spécialités à l'abri du lessivage 2 heures après le traitement, renouvellement après 12-14 jours</p> <p>Soufre mouillable, contact Microthiol spécial disperss (ncl, 12.5 kg/ha, DRE 6 heures), Kumulus DF (ncl, 12.5 kg/ha, DRE 6 heures)...</p> <p>Lessivable dès 20 mm de pluie et/ou renouvellement après 8-10 jours ou 20 cm de pousse</p>	<p>Soufre mouillable, contact Microthiol spécial disperss (ncl, 12.5 kg/ha, DRE 6 heures), Kumulus DF (ncl, 12.5 kg/ha, DRE 6 heures)...</p> <p>Lessivable dès 20 mm de pluie et/ou renouvellement après 8-10 jours ou 20 cm de pousse</p>



Si aucune alternative à l'utilisation de produits phytosanitaires n'est proposée, c'est qu'il n'en existe pas de connue suffisamment pertinente à ce stade.

Les produits « NODU vert » sont écrits en gras et en vert. Retrouvez la liste officielle des produits NODU vert biocontrôle en suivant le lien ci-dessous:

https://ecophytopic.fr/sites/default/files/2020-03/2020-194_mars.pdf

Retrouvez également des précisions sur les solutions de biocontrôle dans la fiche technique IFV (document non réglementaire, se référer à la liste officielle ci-dessus avant toute décision) : <https://www.vignevin.com/publications/fiches-pratiques/le-biocontrole/>

➤ Doses

Nous vous proposons dans ce tableau les préconisations de l'outil Optidose développé par l'IFV, pour une parcelle de sensibilité moyenne, plantée à 1.90 m.

Le pourcentage indiqué dans le tableau est le pourcentage de la dose homologuée à utiliser.

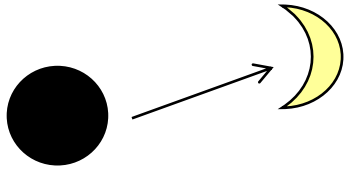
Haie foliaire	Hauteur : 0.3 m Epaisseur : 0.2 m	
Stade	7-8 feuilles, boutons floraux agglomérés	
Risque	mildiou	oïdium
Faible	20 %	20 %
Moyen	40 %	40 %
Fort	50 %	50 %

Pour calculer votre dose suivez le lien:

http://www.vignevin-epicure.com/index.php/fre/module_optidose/optidose



➤ Calendrier lunaire et planétaire



La lune sera montante toute la semaine. Elle sera décroissante jusqu'à jeudi, jour de **nouvelle lune**, croissante pour le reste de la semaine.

A noter cette semaine, un **nœud lunaire** ascendant lundi et mardi prochains.

Les jours fruits, fleurs, feuilles et racines se répartissent cette semaine de la manière suivante:

Mardi 21	Merc. 22	Jeudi 23	Vend. 24	Sam. 25	Dim. 26	Lundi 27	Mardi 28

Sources: Agenda biodynamique de Pierre et Vincent MASSON, Biodynamie Services. Calendrier des semis d'après Maria et Mathias K. THUN, MABD.

Photo de la semaine



Vous aussi, faites des photos et envoyez-les nous !





Notre bulletin est disponible sur simple inscription

(1) Retrouvez tous nos bulletins et fiches techniques sur le site de la Chambre d'agriculture : <https://pays-de-la-loire.chambres-agriculture.fr/innovation-rd/agronomie-vegetal/bulletins-techniques-dont-bsv/info-viti-49/>

Si vous ne souhaitez plus le recevoir, merci de nous en informer.

Participent à la rédaction et à la diffusion de ce bulletin :

Thomas Chassaing : *Viticulture et œnologie*

Tel : 06.71.57.80.35 thomas.chassaing@pl.chambagri.fr

Elsa Denerf : *Viticulture et environnement*

Tel : 02 49 18 78 23 Elsa.DENERF@pl.chambagri.fr

Perrine Dubois : *Viticulture et sol*

Tel : 06.83.89.85.39 perrine.dubois@pl.chambagri.fr

Marie Esmiller : *Viticulture et œnologie*

Tel : 06.26.72.69.18 marie.esmiller@pl.chambagri.fr

Guillaume Gastaldi : *Viticulture et environnement*

Tel : 06.24.89.02.70 guillaume.gastaldi@pl.chambagri.fr

Julie Grignion : *Viticulture biologique et biodynamique*

Tel : 07.86.43.03.38 julie.grignion@pl.chambagri.fr

Brigitte Grolleau : *Assistante*

Tel : 02.49.18.78.14 brigitte.grolleau@pl.chambagri.fr

Marc Robin : *Viticulture et environnement*

Tel : 06.65.66.18.20 marc.robin@pl.chambagri.fr

Pour tous renseignements, n'hésitez pas à nous contacter.

Nos partenaires :



FEDERATION VITICOLE
ANJOU SAUMUR
VIN ROYAL EN LOIRE

INTERLOIRE
Interprofession des Vins du Val de Loire

Base d'observations et périmètre concerné par le conseil sur des parcelles en zone géographique du Maine-et-Loire et sur le Bulletin de Santé du Végétal disponible sur le site web de la Chambre d'agriculture Pays de la Loire : <https://pays-de-la-loire.chambres-agriculture.fr/innovation-rd/agronomie-vegetal/bulletins-techniques-dont-bsv/bsv-pays-de-la-loire/abonnez-vous-gratuitement-aux-bsv/>

La Chambre d'Agriculture Pays de la Loire est agréée par le Ministère chargé de l'Agriculture pour son activité de Conseil indépendant à l'utilisation des produits phytopharmaceutiques n°IF01762, dans le cadre de l'agrément multi-sites porté par l'APCA.

Retrouvez Le catalogue des produits phytopharmaceutiques et de leurs usages, des matières fertilisantes et des supports de culture autorisés en France sur le site <https://ephy.anses.fr>



Retrouvez la liste des produits NODU vert biocontrôle https://ecophytopic.fr/sites/default/files/2020-03/2020-194_mars.pdf

Attention : lire attentivement l'étiquette du produit pour connaître les restrictions réglementaires et les conseils de prudence liés à son utilisation.