



# INFO Viti 49

Bulletin Technique Viticole des vignerons d'Anjou Saumur



Ce bulletin s'adresse aux viticulteurs en production raisonnée, biologique, biodynamique

## Sommaire



Pour accéder directement à la partie que vous souhaitez lire,  
cliquez dessus dans le sommaire

<b>Météo</b> .....	<b>2</b>
➤ Données météo du 18 au 24 mai 2021 .....	2
➤ Prévisions météo.....	3
<b>Dans les vignes</b> .....	<b>4</b>
➤ Stade phénologique : « 7-8 feuilles étalées » .....	4
➤ Accolage : commencer dans les parcelles précoces.....	4
<b>Maladies cryptogamiques</b> .....	<b>5</b>
➤ Mildiou : surveiller les prochaines pluies pour protéger avant .....	5
➤ Oïdium : poursuivre la protection .....	7
<b>Ravageurs</b> .....	<b>7</b>
➤ Vers de la grappe : attendre le stade « Boutons floraux séparés » pour observer les glomérules 7	
<b>Choix et doses de produits</b> .....	<b>8</b>
➤ Choix.....	8
➤ Doses .....	9
<b>Biodynamie</b> .....	<b>10</b>
➤ Calendrier lunaire et planétaire.....	10
<b>Photos de la semaine</b> .....	<b>11</b>

## ➤ Données météo du 18 au 24 mai 2021

SAUMUROIS	Dampierre	Chacé	Les Ulmes	Montreuil-Bellay	Le Puy-Notre-Dame <sup>(1)</sup>
Somme pluies (mm)	30	23,8	20,4	22,5	18,6
T°C moy	12,7	12,7	12,7	12,6	12,2
T°C min ; max	6,5 ; 18,8	6,4 ; 19,0	6,4 ; 18,5	6,2 ; 18,9	4,9 ; 19,6
Humidité moy (%)	72	71	71	71	77

HAUT LAYON	Les Verchers-sur-Layon <sup>(1)</sup>	Saint-Macaire <sup>(1)</sup>	Bouillé-Loretz <sup>(1)</sup>	Passavant-sur-Layon	Tigné
Somme pluies (mm)	11,6	12,2	18,6	21,4	16,6
T°C moy	12,6	12,5	12,3	12,2	12,6
T°C min ; max	5,8 ; 20,9	4,9 ; 19,9	4,5 ; 19,6	6 ; 17,8	6,4 ; 12,6
Humidité moy (%)	71	75	77	74	72

MOYEN LAYON	Martigné-Briand	Faveraye-Machelles	Thouarcé	Rablay-sur-Layon
Somme pluies (mm)	19,9	18,1	16,6	17,3
T°C moy	12,5	12,5	12,4	12,7
T°C min ; max	6 ; 17,9	7,1 ; 17,9	6,8 ; 17,9	5,3 ; 18,2
Humidité moy (%)	73	72	73	72

BAS LAYON	Chaume	Saint-Aubin-de-Luigné	Saint-Lambert-du-Lattay	Chaufond-sur-Layon
Somme pluies (mm)	19	25,1	21	24,2
T°C moy	12,6	12,6	12,4	12,7
T°C min ; max	7,0 ; 18	7,3 ; 17,9	5,4 ; 17,8	5,9 ; 18
Humidité moy (%)	72	72	74	72

AUBANCE	Coutures	Brissac-Quincé	Sainte-Melaine-sur-Aubance	Soulaines-sur-Aubance
Somme pluies (mm)	25,5	26,3	24,9	26,8
T°C moy	12,6	12,6	12,7	12,5
T°C min ; max	6,0 ; 18	5,9 ; 18	6,5 ; 17,9	6,4 ; 17,6
Humidité moy (%)	73	72	72	73

LOIRE	Savennières	Drain	La Pommeraye
Somme pluies (mm)	24,7	22,5	27,1
T°C moy	12,7	12,5	12,5
T°C min ; max	6,1 ; 17,8	7,0 ; 17,6	7,1 ; 17,6
Humidité moy (%)	72	75	74


(1) Station Pessl® avec sonde de température à 1.60 m du sol. Les autres stations correspondent aux points météo spatialisés de Weather Measures.

De la grêle est tombée samedi et lundi dernier, des feuilles avec des blessures ont été observées ponctuellement à Saint Aubin de Luigné et à Brissac-Quincé.

## ➤ Prévisions météo

Sources Weather Measures, MétéoFrance, Météo60

	Temps	Précipitations en mm			Humidité moyenne (%)	T°C moy	T°C Min ; Max	Vent vitesse (km/h)		
		Météo France	Weather Measures	Météo 60				matin	après- midi	soirée
<b>Mercredi</b>	Pluies éparses	1.5	0.3	0	68	15	9 ; 22			
<b>Jeudi</b>	Eclaircies	0	0	0	64	16	11 ; 24			
<b>Vendredi</b>	Ciel voilé	0	0	0	51	18	12 ; 24			
<b>Samedi</b>	Ensoleillé	0	0	0	70	15	11 ; 24			

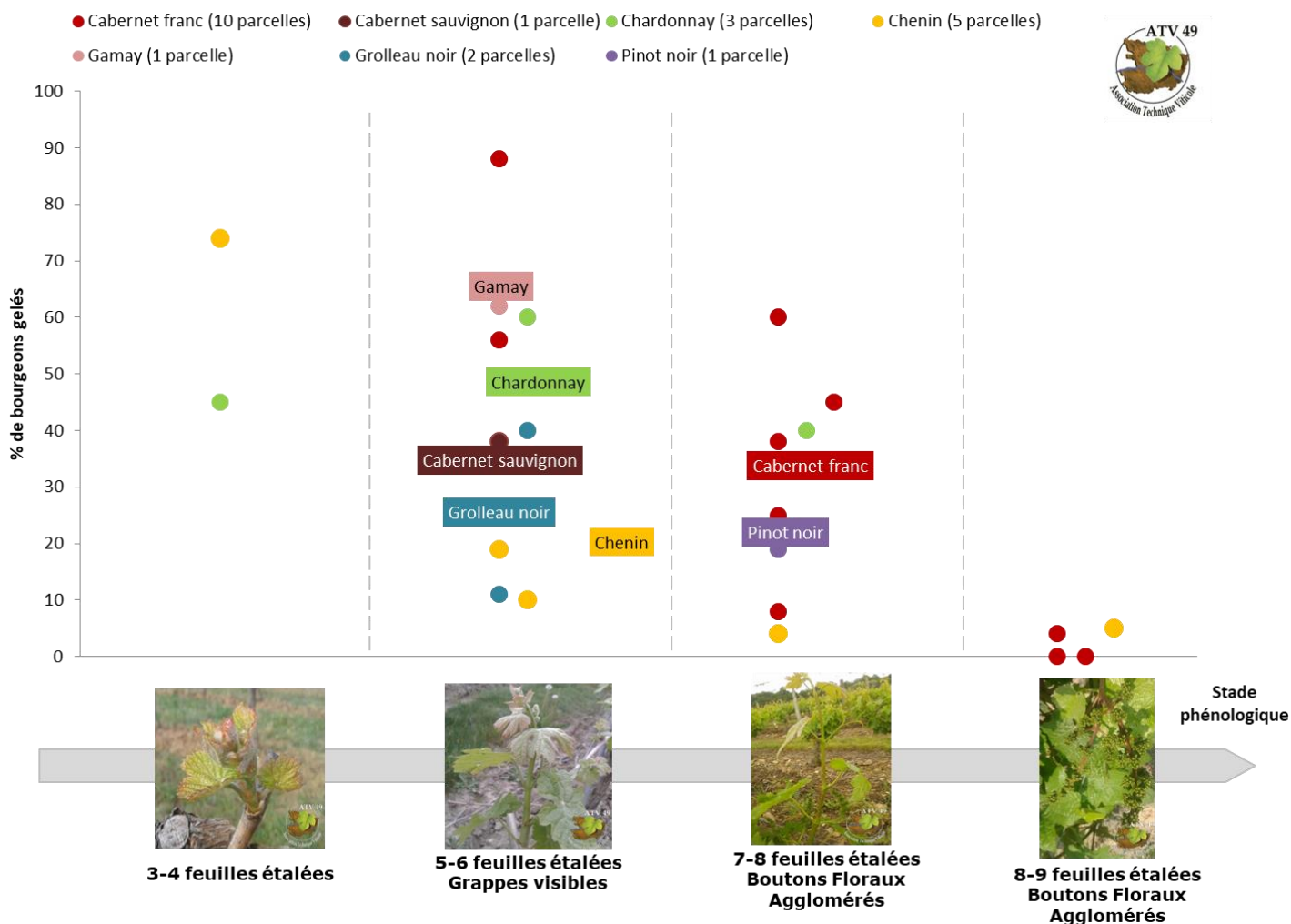
 Les cases rouges indiquent les plages horaires où le vent est supérieur à 20km/h. Les cases colorées en vert indiquent les fenêtres où la vitesse du vent est inférieure à 19 km/h. Arrêté du 04/05/2017 : « Les produits ne peuvent être utilisés en pulvérisation ou poudrage que si le vent a un degré d'intensité inférieur ou égal à 3 sur l'échelle de Beaufort (19 km/h, NDLR) ».

**Tendances pour les jours suivants** : l'absence de pluie devrait durer jusqu'à lundi prochain au moins, à surveiller. Les températures vont rester douces pour le week-end, un léger refroidissement est attendu à partir de lundi.

# Dans les vignes

## ➤ Stade phénologique : « 7-8 feuilles étalées »

### ✓ Évolution des stades sur notre réseau de parcelles



Sur le graphique ci-dessus, les points colorés illustrent la répartition des parcelles selon le cépage, la phénologie atteinte et le niveau de gel constaté au 19 avril. Les encadrés donnent la moyenne par cépage du stade et du niveau de gel.

Le climat frais et humide persistant a limité la croissance de la vigne. Le stade majoritaire reste à « 7-8 feuilles étalées, boutons floraux agglomérés ».

Certaines parcelles faiblement touchées par le gel sont plus en avance, et nous commençons à observer la séparation des boutons floraux sur les parcelles les plus précoces. Toutefois, une variabilité importante persiste.

De manière générale, nous sommes sur une année similaire à 2019 en ce qui concerne le développement végétatif.

## ➤ Accolage : commencer dans les parcelles précoces

L'accolage peut commencer dans les plantiers et les parcelles précoces, peu ou pas gelées, et exposées aux vents. Certains rameaux atteignent déjà 50 à 80 cm (8-9 feuilles étalées).

# Maladies cryptogamiques

## ➤ Mildiou : surveiller les prochaines pluies pour protéger avant

### ✓ Observations

Nous n'avons pas observé de symptôme de mildiou sur notre réseau de parcelles comportant des témoins non traités.

D'après le modèle [EPICURE de l'IFV](#), les pluies de ce week-end ont occasionné des contaminations épidémiques dans tous les secteurs à des fréquences plus ou moins importantes. Le risque est fort sur l'ensemble du vignoble.



Les premières taches pourraient apparaître à partir du 1<sup>er</sup> juin dans les témoins non traités et sur les feuilles qui ont échappé aux traitements.

### ✓ Stratégie de protection

#### Tableau de risques :

Observations terrain	Sensibilité des organes	Notre analyse des prévisions du modèle IFV** <i>Potentiel système simulation du 25/05/2021</i>		Notre avis : Prise de risque* si vous n'êtes pas couvert avant les pluies
		Simulations de pluies	Simulations de contaminations épidémiques**	
Aucune tache observée sur notre réseau	Feuilles et inflorescences sensibles	Pluie < 2 mm	Non	0
		Pluie > 2 mm	Oui, fréquences fortes	3

0 : risque nul à très faible ; 1 : risque faible ; 2 : risque moyen ; 3 : risque fort

\* Ces risques sont valables en situation de vigueur moyenne, à ressuyage normal

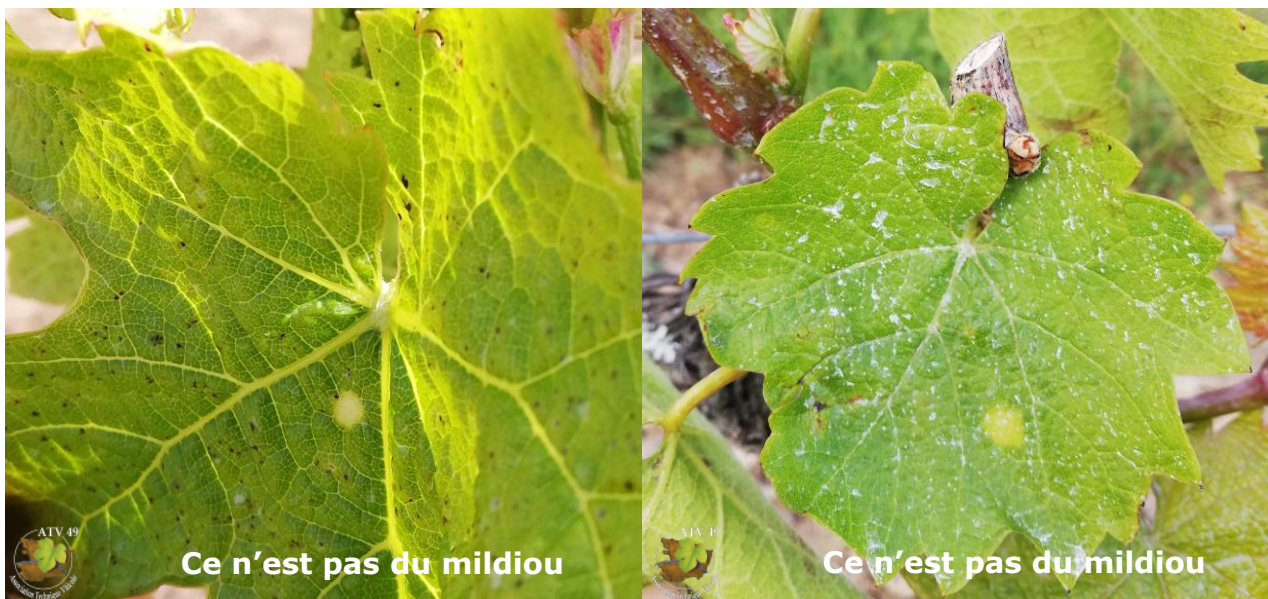
\*\* **Simulation des points où le risque est le plus élevé, pour avoir le risque sur votre commune, allez sur [La rubrique modélisation du site techniloire.com](http://La.rubrique.modélisation.du.site.techniloire.com) (en accès pro)**



#### Notre avis :

Pour le moment, les prévisions météo annoncent le retour des pluies à partir de lundi prochain pour certains sites et de jeudi pour d'autres. Continuez de surveiller régulièrement la météo sur votre secteur, si un épisode de pluie **suffisamment important pour créer des éclaboussures (supérieur à 2 mm) est prévu**, vos vignes doivent être protégées avant. **En revanche, en l'absence de pluies supérieures à 2 mm il n'est pas utile de renouveler la protection vis-à-vis du mildiou.** Nous referons un point sur l'évolution du risque la semaine prochaine.

Nous continuons à observer des taches ou des nécroses jaunes qui pourraient prêter à confusion, mais qui **ne sont pas du mildiou** :



Exemples de taches **de mildiou prises en 2018** :



**Symptôme « tache d'huile » : plages jaunes non délimitées par les nervures et sporulation blanche derrière la feuille**



**Rappel** : Pour faire la différence : mettez les feuilles avec des taches suspectes dans un contenant fermé, un sac en plastique par exemple, avec un papier absorbant humide. Placez-le à 20°C. Attendez 24 à 48 heures. **Si des fructifications blanches apparaissent en dessous de la feuille, c'est du mildiou. Sinon ce n'est pas du mildiou !**



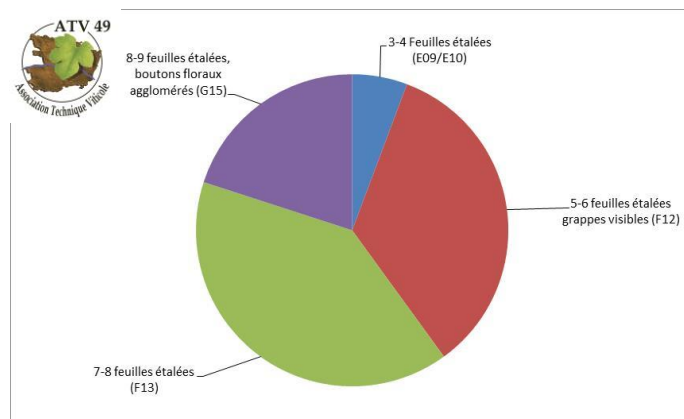
[Retrouvez en cliquant sur l'image notre fiche technique TECH'Viti Mildiou](#)

## ➤ Oïdium : poursuivre la protection

### ✓ Observations

Nos observations de ce mardi ont permis de voir que le stade 7-8 feuilles étalées est majoritaire. Des parcelles de Cabernet franc et de Chenin atteignent le stade 8-9 feuilles étalées, boutons floraux agglomérés.

La vigne a encore peu poussé la semaine dernière, en raison de conditions climatiques hors normes pour la saison. Le vent est toujours présent et devrait diminuer dans les jours qui viennent faisant augmenter le risque oïdium. D'autant plus, que les températures vont également remonter.



### ✓ Stratégie de protection

#### Notre avis :



Les vignes qui ont atteint le stade 7-8 feuilles étalées doivent désormais être protégées. Pour le choix et la dose de produits, reportez-vous à la partie dédiée de ce bulletin.

Pour les parcelles gelées où la phénologie est très hétérogène, vous pouvez appliquer du soufre mouillable.

 **FICHE TECH' Viti** [Retrouvez notre fiche technique « TECH'Viti Oïdium » sur le site de la Chambre d'Agriculture<sup>\(1\)</sup>](#)

## Ravageurs

## ➤ Vers de la grappe : attendre le stade « Boutons floraux séparés » pour observer les glomérules

### ✓ Observations

Sur notre réseau de pièges, seuls quelques papillons d'eudémis ont été observés à Thouarcé.

### ✓ Stratégie de protection

La protection de la première génération ne se raisonne pas en fonction des vols, mais suite à l'observation des glomérules qui apparaissent à partir du stade « Boutons floraux séparés », stade qui devrait être atteint sur les parcelles les plus précoces la semaine prochaine.



**FICHE TECH' Viti**  
Vers de la grappe

[Retrouvez notre fiche technique vers de la grappe en cliquant sur l'image](#)




Papillon d'eudémis, Thouarcé

# Choix et doses de produits

## ➤ Choix

Préconisations de produits **non classés CMR** (Cancérogène, Mutagène, Reprotoxique):

MALADIE	Matière active Spécialités commerciales (classement, dose homologuée)	 <b>Spécialités compatibles avec le cahier des charges AB</b>
Mildiou	<p><b>Parcelles à 7-8 feuilles étalées, Boutons floraux Agglomérés :</b></p> <p><b>Ametoctradine-metirame, contact à fixation cuticulaire</b>  <b>Enervin/Privest</b> (2,5 kg/ha, 6 heures, phrases de risque SGH08, SGH09)</p> <p><b>Cyazofamide-phosphonates, systémique</b>  <b>Mildicut, Kenkio, Systemild</b> (4.5 L/ha, 6 heures, phrase de risque SGH09)</p> <p>Spécialités à l'abri du lessivage 2 heures après le traitement, renouvellement après 12-14 jours</p> <p><b>Parcelles à 5-6 feuilles étalées ou moins :</b></p> <p><b>Phosphonates, systémique</b>  <b>A associer à un contact</b>  <b>LBG, Etonan, Pertinan</b> (sans classement, 4 L/ha, 6 heures), <b>Redeli</b> (sans classement, 2.5 L/ha, 6 heures).</p> <p>Spécialités à l'abri du lessivage 2 heures après le traitement, renouvellement après 12-14 jours</p> <p><b>Métirame, contact</b>  <b>Polyram DF*</b> (2 kg/ha, 48 heures, phrases de risque SGH07, SGH08, SGH09)</p> <p>Lessivable dès 15-20 mm de pluie et/ou renouvellement après 8-10 jours ou 15-20 cm de pousse</p> <p><b>Cuivre, contact</b>  <b>Cf. ci-contre partie AB</b></p>	<p><b>Cuivre, contact</b>  <b>Bordo 20 micro</b> (20 kg/ha, 6 heures, phrase de risque SGH09), <b>Bouillie RSR Disperss</b> (3.75 kg/ha, 24 heures, phrases de risque SGH05)</p> <p><b>Champ flo ampli</b> (2 L/ha, 24 heures, phrases de risque SGH07, SGH09)</p> <p>Lessivable dès 15-20 mm de pluie et/ou renouvellement après 8-10 jours ou 15-20 cm de pousse</p>
Oïdium	<p><b>Parcelles à 7-8 feuilles étalées :</b></p> <p><b>Métrafenone, pénétrant</b>  <b>Vivando, Algebre</b> (0.2 L/ha, 6 heures, phrases de risque SGH07, SGH09)</p> <p><b>Tetraconazole, pénétrant</b>  <b>Greman, Antene</b> (0.25 L/ha, 24 heures, phrases de risque SGH07, SGH08, SGH09)</p> <p>Spécialités à l'abri du lessivage 2 heures après le traitement, renouvellement après 12-14 jours</p> <p><b>Si traitement avant le stade 7-8 feuilles étalées :</b></p> <p><b>Soufre mouillable, contact</b>  <b>Microthiol spécial disperss*</b> (ncl, 12.5 kg/ha, DRE 6 heures), <b>Kumulus DF*</b> (ncl, 12.5 kg/ha, DRE 6 heures)...</p> <p>Lessivable dès 20 mm de pluie et/ou renouvellement après 8-10 jours ou 15-20 cm de pousse</p>	<p><b>Soufre mouillable, contact</b>  <b>Microthiol spécial disperss*</b> (ncl, 12.5 kg/ha, DRE 6 heures), <b>Kumulus DF*</b> (ncl, 12.5 kg/ha, DRE 6 heures)...</p> <p>Lessivable dès 15-20 mm de pluie et/ou renouvellement après 8-10 jours ou 15-20 cm de pousse</p>

\*Spécialités commerciales également homologuées sur l'excoriose





Si aucune alternative à l'utilisation de produits phytosanitaires n'est proposée, c'est qu'il n'en existe pas de connue suffisamment pertinente à ce stade.

## Les produits de biocontrôle sont mentionnés en gras et en vert

### ➤ Doses

Nous vous proposons dans ce tableau les préconisations de l'outil Optidose® développé par l'IFV, pour une parcelle de sensibilité moyenne, plantée à 1.90 m.

**Le pourcentage indiqué dans le tableau est le pourcentage de la dose homologuée à utiliser.**

Pour calculer votre dose suivez le lien:

[http://www.vignevin-epicure.com/index.php/fre/module\\_optidose/optidose](http://www.vignevin-epicure.com/index.php/fre/module_optidose/optidose)

Haie foliaire	Hauteur : 0.3 m Epaisseur : 0.2 m		Hauteur : 0.9 m Epaisseur : 0.4 m	
Stade	5-6 feuilles étalées, grappes visibles		Boutons floraux agglomérés	
Risque	Mildiou	oïdium	Mildiou	oïdium
<b>Faible</b>	20 %	20 %	40 %	40 %
<b>Moyen</b>	30 %	30 %	50 %	50 %
<b>Fort</b>	40 %	40 %	70 %	70 %

### Précision pour l'oïdium :

Dans Optidose®, saisissez :

- risque **faible** pour les parcelles de Grolleau, cépage peu sensible
- risque **fort** pour les parcelles sensibles, c'est-à-dire ayant de l'oïdium tous les ans après la fermeture
- pour les autres parcelles, indiquez un risque **moyen**

### Précision pour le cuivre :

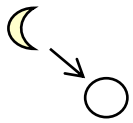
**En se basant sur une dose pleine de 600g/ha de cuivre métal :**

- ✓ 30% de la dose signifie que vous devez appliquer 180 g/ha
- ✓ 40% de la dose correspond à 240 g/ha

Ce tableau vous aide à estimer la quantité de produit commercial à apporter en fonction du grammage de cuivre métal :

Quantité de produit formulé à appliquer en fonction de la quantité de cuivre métal souhaitée				Quantité de cuivre métal souhaitée en g/ha					
	Spécialité	Forme	Concentration	100	200	300	400	500	600
	Champ flo ampli	Hydroxyde	360 g/L	0,3	0,6	0,8	1,1	1,4	1,7
	Bordo 20 micro	Sulfate	200 g/kg	0,5	1	1,5	2	2,5	3
	BB RSR Disperss	Sulfate	200 g/kg	0,5	1	1,5	2	2,5	3
	Nordox 75	Oxyde cuivreux	750 g/kg	0,1	0,3	0,4	0,5	0,7	0,8

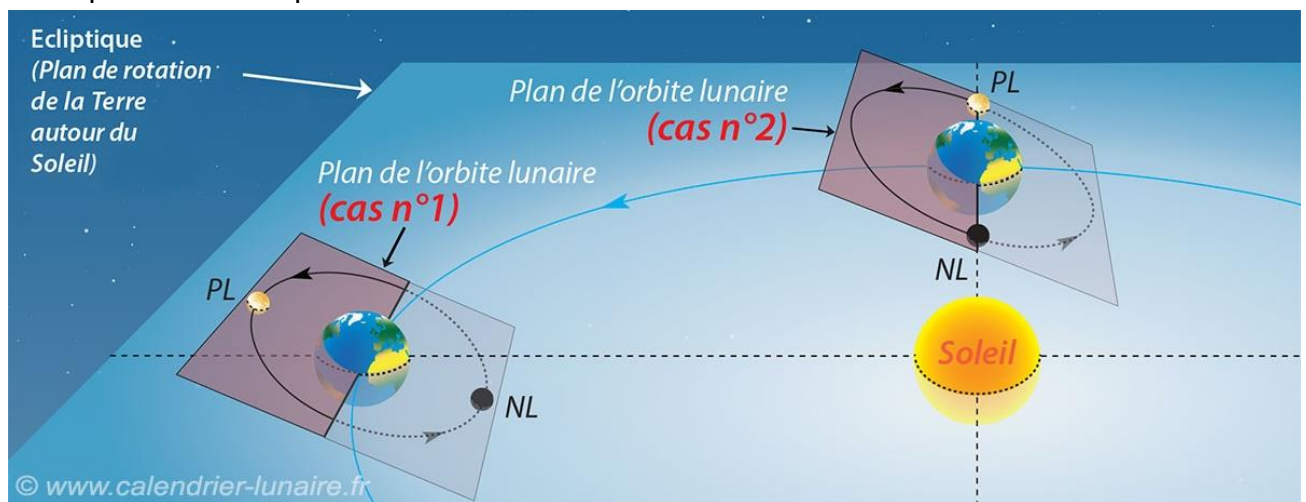
## ➤ Calendrier lunaire et planétaire



Nous serons cette semaine en Lune descendante, puis ascendante à partir de samedi 29 mai. Elle est croissante jusqu'au mercredi 26 mai, jour de pleine Lune.

A noter cette semaine :

- Le **mercredi 26 mai** est marqué par **plusieurs événements lunaires** : c'est un jour d'éclipse totale de Lune, de nœud descendant et de périgée. **L'éclipse de Lune** est prévue à environ 13h, l'ombre de la terre sera projetée sur la lune. Nous serons dans le cas n°2 décrit sur le schéma ci-dessous, avec la Lune en position *PL* (pleine lune). L'éclipse sera visible depuis l'océan pacifique mais hors du champ de vision depuis la France.



Lors d'une éclipse, le Soleil, la Terre et la Lune sont alignés. Il s'agit d'une configuration particulière de nœud lunaire, jours où la Lune coupe le plan écliptique.

**Les nœuds lunaires** sont dits défavorables pour les travaux agricoles.

Enfin, lors d'un **jour de périgée**, la Lune est à la distance minimale de la Terre le long de sa trajectoire elliptique. Ce jour est parfois considéré comme défavorable pour la stimulation des plantes vigoureuses ou sensibles aux maladies cryptogamiques. En revanche, le périgée serait favorable au soin sur des plantes faibles et aux traitements préventifs.

Les jours fruits, fleurs, feuilles et racines se répartissent cette semaine comme suit:

Mardi 25	Merc. 26	Jeudi 27	Vend. 28	Sam. 29	Dim. 30	Lundi 31	Mardi 01

Sources : Agenda biodynamique de Pierre et Vincent MASSON, Biodynamie Services. Calendrier des semis d'après Maria et Mathias K. THUN, MABD et <https://www.calendrier-lunaire.fr/lune/eclipses-de-lune-et-de-soleil-comprendre-le-calendrier-lunaire/> .

# Photos de la semaine



**Vous aussi, faites des photos et envoyez-les nous !**



**Noctuelle gamma (*Autographa gamma*)**. La tache claire sur les ailes est très caractéristique. « chercher l'insecte ...mimétisme » : photo Carole Kohler, Thouars.  
Photo Carole Kohler, Thouars.



**Larve de coccinelle**



**Mélitée orangée**





**Notre bulletin est disponible sur simple inscription**

<sup>(1)</sup>Retrouvez tous nos bulletins et fiches techniques sur le site de la Chambre d'agriculture : <https://pays-de-la-loire.chambres-agriculture.fr/innovation-rd/agronomie-vegetal/bulletins-techniques-dont-bsv/info-viti-49/>

Si vous ne souhaitez plus le recevoir, merci de nous en informer.

### **Participent à la rédaction et à la relecture de ce bulletin :**

**Guillaume Gastaldi** : *Coordinateur de l'équipe viticulture et Viticulture et environnement*  
Tel : 06.24.89.02.70 [guillaume.gastaldi@pl.chambagri.fr](mailto:guillaume.gastaldi@pl.chambagri.fr)

**Brigitte Grolleau** : *Assistante de l'équipe viticulture*  
Tel : 02.49.18.78.14 [brigitte.grolleau@pl.chambagri.fr](mailto:brigitte.grolleau@pl.chambagri.fr)

**Thomas Chassaing** : *Viticulture et œnologie*  
Tel : 06.71.57.80.35 [thomas.chassaing@pl.chambagri.fr](mailto:thomas.chassaing@pl.chambagri.fr)

**Elsa Denerf** : *Viticulture et environnement*  
Tel : 06.65.66.18.20 [Elsa.DENERF@pl.chambagri.fr](mailto:Elsa.DENERF@pl.chambagri.fr)

**Perrine Dubois** : *Viticulture et sol*  
Tel : 06.83.89.85.39 [perrine.dubois@pl.chambagri.fr](mailto:perrine.dubois@pl.chambagri.fr)

**Marie Esmiller** : *Viticulture et œnologie*  
Tel : 06.26.72.69.18 [marie.esmiller@pl.chambagri.fr](mailto:marie.esmiller@pl.chambagri.fr)

**Bertille Matray** : *Viticulture biologique et biodynamique*  
Tel : 07.86.43.03.38 [bertille.matray@pl.chambagri.fr](mailto:bertille.matray@pl.chambagri.fr)

**Cécile Moulis** : *Viticulture et environnement*  
Tel : 06.28.91.71.25 [cecile.moulis@pl.chambagri.fr](mailto:cecile.moulis@pl.chambagri.fr)

**Pour tous renseignements, n'hésitez pas à nous contacter.**

### **Nos partenaires :**



Base d'observations : parcelles situées en Maine-et-Loire, Vienne, Deux-Sèvres et utilisation des observations du Bulletin de santé du végétal consultable gratuitement sur <https://pays-de-la-loire.chambres-agriculture.fr/innovation-rd/agronomie-vegetal/bulletins-techniques-dont-bsv/bsv-pays-de-la-loire/>

La Chambre d'Agriculture Pays de la Loire est agréée par le Ministère chargé de l'Agriculture pour son activité de Conseil indépendant à l'utilisation des produits phytopharmaceutiques n°IF01762, dans le cadre de l'agrément multi-sites porté par l'APCA. Adresse : BP 70510, 9 Rue André Brouard, 49105 Angers.  
Dans le cadre de sa responsabilité civile, la Chambre d'Agriculture des Pays de la Loire est assurée pour toutes ses activités de conseil y compris phytosanitaire.

Retrouvez Le catalogue des produits phytopharmaceutiques et de leurs usages, des matières fertilisantes et des supports de culture autorisés en France sur le site <https://ephy.anses.fr>

Retrouvez la liste des produits NODU vert biocontrôle <https://ecophytopic.fr/reglementation/protoger/liste-des-produits-de-biocontrôle>

**Attention** : Avant toute utilisation de produits phytosanitaires, bien lire l'étiquette où tous les risques et les restrictions d'emploi figurent

