



INFO Viti 49

Bulletin Technique Viticole des vignerons d'Anjou Saumur



Ce bulletin s'adresse aux viticulteurs en production raisonnée, biologique, biodynamique

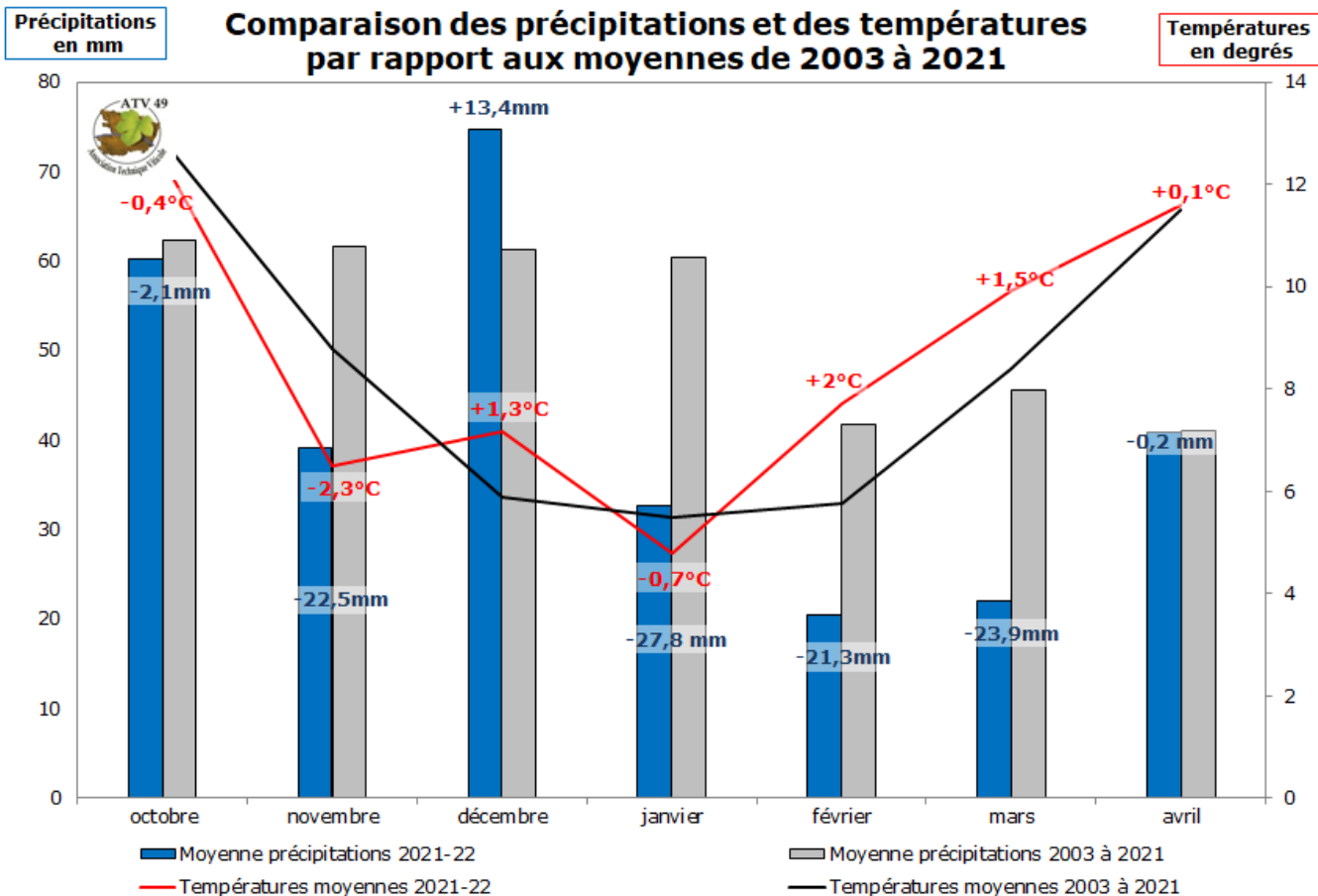
Sommaire



Pour accéder directement à la partie que vous souhaitez lire, cliquez dessus dans le sommaire

Météo	2
➤ Bilan météo d'octobre 2021 à avril 2022	2
➤ Données météo du 26 avril au 2 mai	3
➤ Prévisions météo.....	4
Dans les vignes	5
➤ Stade phénologique : « 5-6 feuilles étalées, grappes visibles »	5
➤ Ebourgeonnage et recépage	6
Maladies cryptogamiques	7
➤ Oïdium : raisonnez par îlots, selon le stade et la sensibilité des parcelles	7
➤ Mildiou : risque nul, pas de traitement.....	9
➤ Excoriose : conditions météo défavorables	10
Ravageurs	11
➤ Vers de la grappe, première génération : ne pas raisonner le traitement sur le piégeage des papillons	11
➤ Erinose : présence de symptômes, sans impact	12
➤ Cochenilles : présence	12
Choix et doses de produits	13
➤ Doses	13
Préparation à base de plantes et biodynamie	14
➤ Pas de silice mais du pissenlit	14
➤ Calendrier lunaire et planétaire	14
Photos de la semaine	15

➤ Bilan météo d'octobre 2021 à avril 2022



Pour ce mois d'avril, les températures moyennes et les hauteurs de précipitations ont été proches de la moyenne depuis 2003.

Le déficit de pluie est de 84 mm depuis le mois d'octobre et de 73 mm depuis le mois de janvier par rapport à la moyenne.

Les températures ont été plus élevées de 0,2°C depuis le mois d'octobre et de 0,7°C depuis janvier.

➤ Données météo du 26 avril au 2 mai

SAUMUROIS	Dampierre	Chacé	Les Ulmes	Montreuil-Bellay	Le Puy-Notre-Dame ⁽¹⁾
Somme pluies (mm)	0	0	0	0	0
T°C moy	14,4	13,8	14,3	14,2	14,4
T°C min ; max	6,5 ; 23,0	5,1 ; 22,6	6,3 ; 22,8	5,8 ; 22,7	4,2 ; 25,8
Humidité moy (%)	60	63	61	61	64

HAUT LAYON	Les Verchers-sur-Layon ⁽¹⁾	Saint-Macaire ⁽¹⁾	Bouillé-Loretz ⁽¹⁾	Passavant-sur-Layon	Tigné
Somme pluies (mm)	0	0	0	0	0
T°C moy	14,0	14,0	13,8	13,5	13,6
T°C min ; max	3,8 ; 25,7	3,6 ; 25,7	2,75 ; 23,2	3,8 ; 22,2	3,5 ; 22,6
Humidité moy (%)	62	67	68	64	64

MOYEN LAYON	Martigné-Briand	Faveraye-Machelles	Thouarcé	Rablay-sur-Layon
Somme pluies (mm)	0	0	0	0
T°C moy	13,8	13,3	13,9	13,9
T°C min ; max	4,8 ; 22,5	4,3 ; 22,0	5,3 ; 22,3	5,9 ; 22,0
Humidité moy (%)	62	65	62	62

BAS LAYON	Chaume	Saint-Aubin-de-Luigné	Saint-Lambert-du-Lattay	Chaufond-sur-Layon
Somme pluies (mm)	0	0	0	0
T°C moy	13,8	13,5	13,6	13,3
T°C min ; max	5,8 ; 21,7	5,4 ; 21,6	5,2 ; 21,5	4,7 ; 21,6
Humidité moy (%)	62	64	63	65

AUBANCE	Coutures	Brissac-Quincé	Saint-Melaine-sur-Aubance	Soulaines-sur-Aubance
Somme pluies (mm)	0	0	0	0
T°C moy	13,6	13,4	13,5	13,3
T°C min ; max	4,8 ; 22,4	4,3 ; 22,3	4,4 ; 22,3	4,6 ; 21,9
Humidité moy (%)	64	64	64	64

LOIRE	Savennières	Drain	La Pommeraye
Somme pluies (mm)	0	0	0
T°C moy	13,5	12,8	13,1
T°C min ; max	5,5 ; 21,5	4,1 ; 20,8	4,8 ; 21,1
Humidité moy(%)	64	70	66

⁽¹⁾ Station Pessl. avec sonde de température à 1,60 m du sol. Les autres stations correspondent aux points météo spatialisés de Weather Measures (Températures simulées à 2 mètres).

➤ Prévisions météo

Sources MétéoFrance, Météoblue, Weather measure

	Temps	Précipitations en mm			Humidité relative %	T°C Min ; Max	Vent vitesse (km/h)		
		Météo France	Weather Measures	Météo blue			matin	après-midi	soirée
Mercredi	éclaircies	0	0,3	0	54	9 ; 21			
Jeudi		0	0	0	59	8 ; 22			
Vendredi		0	0	0	50	8 ; 22			
Samedi		0,1	1,1	0	55	9 ; 19			

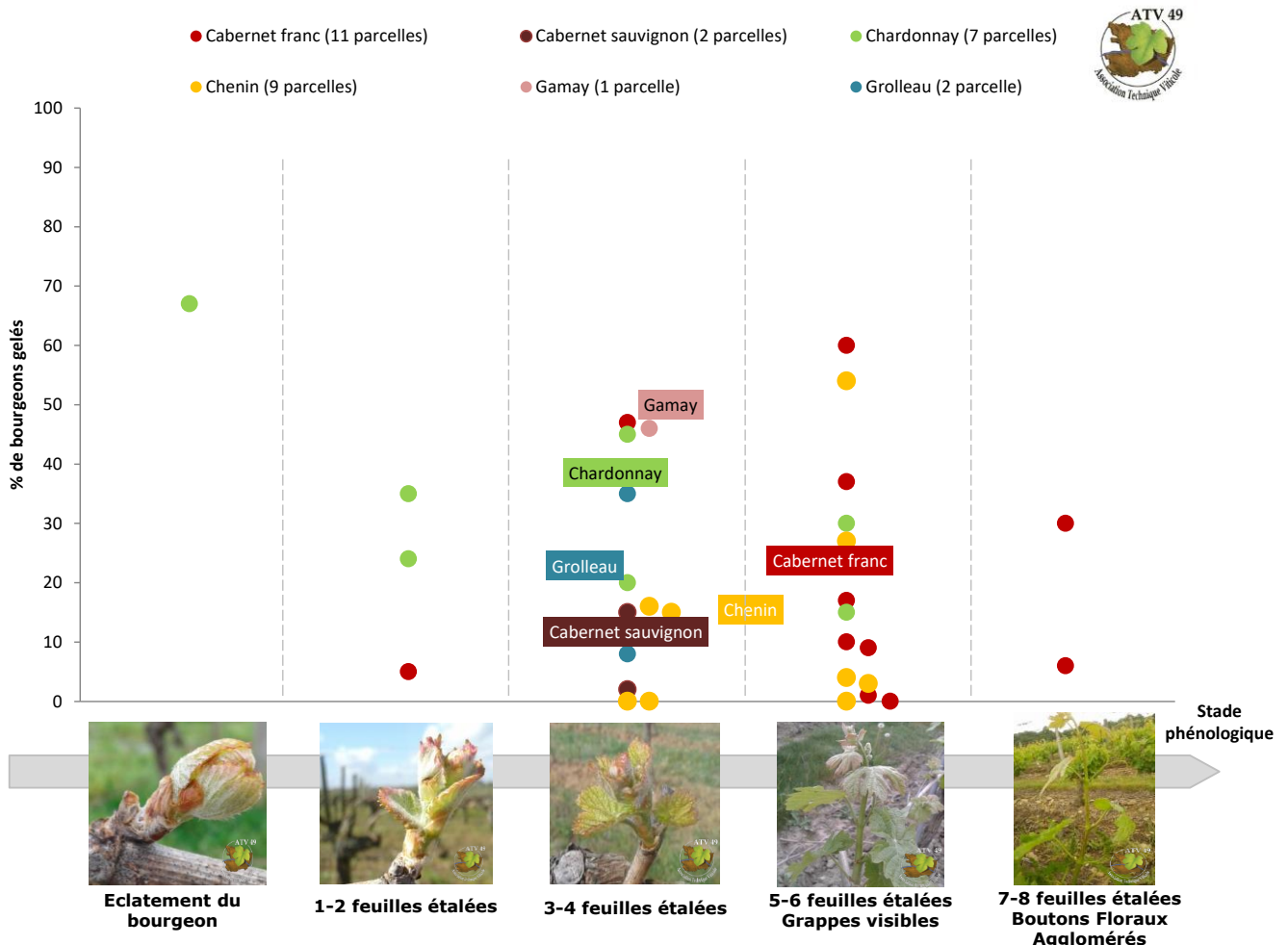
Les cases rouges indiquent les plages horaires où le vent est supérieur à 19 km/h. Les cases colorées en vert indiquent les fenêtres où la vitesse du vent est inférieure à 19 km/h. Arrêté du 04/05/2017 : « Les produits ne peuvent être utilisés en pulvérisation ou poudrage que si le vent a un degré d'intensité inférieur ou égal à 3 sur l'échelle de Beaufort (19 km/h, NDLR) ».

Tendances pour les jours suivants : d'après les prévisions, le temps devrait rester stable durant les dix prochains jours, c'est-à-dire globalement ensoleillé avec un vent faible et sans précipitations supérieures à 2 mm.

Dans les vignes

➤ Stade phénologique : « 5-6 feuilles étalées, grappes visibles »

La vigne s'est bien développée cette semaine, avec une majorité des parcelles à «5-6 feuilles étalées ». Sur les parcelles les plus avancées, les grappes sont arrivées au stade « Boutons Floraux Agglomérés » (BFA).



Sur le graphique ci-dessus, les points colorés illustrent la répartition des parcelles selon le cépage, la phénologie atteinte et le niveau de gel. Les encadrés donnent la moyenne par cépage du stade et du niveau de gel.



➤ Ebourgeonnage et recépage

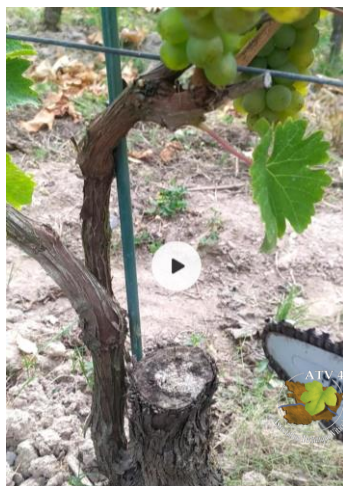


Vous êtes nombreux à avoir commencé les ébourgeonnages avec de petites équipes de saisonniers. Sur ce cep ci-contre, le bras de gauche se dirige dans l'inter-rang, un pampre est dans l'axe du rang, **veillez à bien le conserver comme futur courson.**

Dans vos parcelles présentant un taux d'expression d'esca élevé, c'est le moment de laisser un pampre bien vigoureux au pied du cep pour reformer un nouveau tronc, indemne de bois nécrosé.

Une fois le nouveau pied formé, il faut couper le vieux tronc un ou deux ans plus tard. Si le plan de coupe présente de l'amadou, un curetage de 2 minutes « chrono » s'impose. Voici une **vidéo brute de terrain** illustrant cette pratique, pour la visionner cliquez sur l'image ci-dessous:

<https://www.facebook.com/100050418461692/videos/1035498487318467/>



Retrouvez les résultats des essais « recépage » conduits par le groupe MIVigne en Maine et Loire, financé par le Plan national dépérissement du vignoble p.19 à 21 en cliquant sur l'image ci-contre.

Combien ça coûte ? et combien ça rapporte ?	
Temps de travaux :	
Recépage curé (moyenne sur 296 cep) :	2 minutes et 2 secondes
Pourcentage de réussite :	> 95 %
Pour 5 % de cep/ha à 1 500 jadis/ha :	7h39 /ha /an
Retour sur investissement :	recépage de 3 ans = 80 % rendement normal de 4 ans = 100 % ou plus rendement normal
	
	
<p>Mes remerciements à tous les vignerons MIVigne du Maine et Loire pour leur accueil et leur confiance, et à tous les partenaires du Plan national dépérissement du vignoble, et à l'INRAE pour son soutien financier, et à l'INRAE pour son soutien financier, et à l'INRAE pour son soutien financier.</p>	

Maladies cryptogamiques

➤ Oïdium : raisonnez par îlots, selon le stade et la sensibilité des parcelles

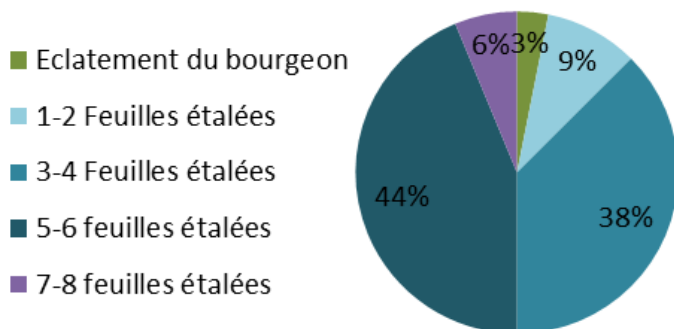
✓ Observations

Cette semaine, nos observations ont permis de constater que la majorité de nos parcelles est au stade « 5-6 feuilles étalées, grappes visibles ».

Deux parcelles de notre réseau atteignent cette semaine le stade moyen « 7-8 feuilles étalées ». Ce sont des parcelles de Cabernet franc dans le Saumurois.

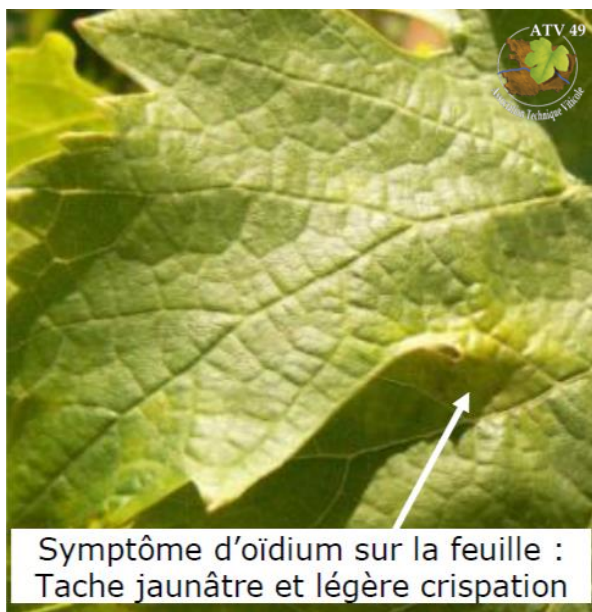
Sur 23 parcelles sur 33 (70%), une minorité de rameaux les plus avancés sont arrivés au stade « 7-8 feuilles étalées ».

Répartition des parcelles observées selon le stade phénologique



Nous n'avons pas observé de symptômes d'oïdium sur le réseau de parcelles.

Sur jeunes feuilles, les premiers symptômes sont souvent difficiles à repérer. A la surface supérieure, de légères décolorations apparaissent qui peuvent être confondues avec les «taches d'huile» du mildiou. A la face inférieure, une décoloration grisâtre peut être observée. Par la suite, un feutrage poussiéreux blanc grisâtre sera visible sur la face supérieure.



✓ **Stratégie de protection**

Pour qu'il y ait contamination, il faut une pluie d'au moins 2 mm et des températures supérieures à 10°C. Les pluies permettent aux cléistothèces de se projeter sur la végétation et d'éclater. Ils libèrent les spores. Certains de nos modèles épidémiologiques indiquent des contaminations possibles cette semaine. Ces modèles sont cependant beaucoup moins fiables pour l'oïdium que pour le mildiou.

L'oïdium est une maladie à historique, qui se développe toujours sur les mêmes organes, et à foyers, qui se propage d'organe à organe. Pour notre vignoble, voici la sensibilité des principaux cépages :

- ✓ Le Chardonnay et le Pinot noir sont les cépages les plus sensibles
- ✓ Le Gamay et les Cabernet franc et Cabernet sauvignon sont sensibles
- ✓ Le Chenin est moyennement sensible
- ✓ Le Cot, la Folle blanche et le Melon sont peu sensibles
- ✓ Le Grolleau est très peu sensible

Notre avis :

Le risque oïdium demeure faible car le temps est très sec. L'intervention n'est pas urgente et peut être raisonnée au début de la semaine prochaine selon le stade.

Raisonner votre protection par îlot de parcelles en fonction du stade phénologique.

L'intervention est justifiée seulement sur les parcelles à risque et où le stade majoritaire est « 7-8 feuilles étalées » ou plus.

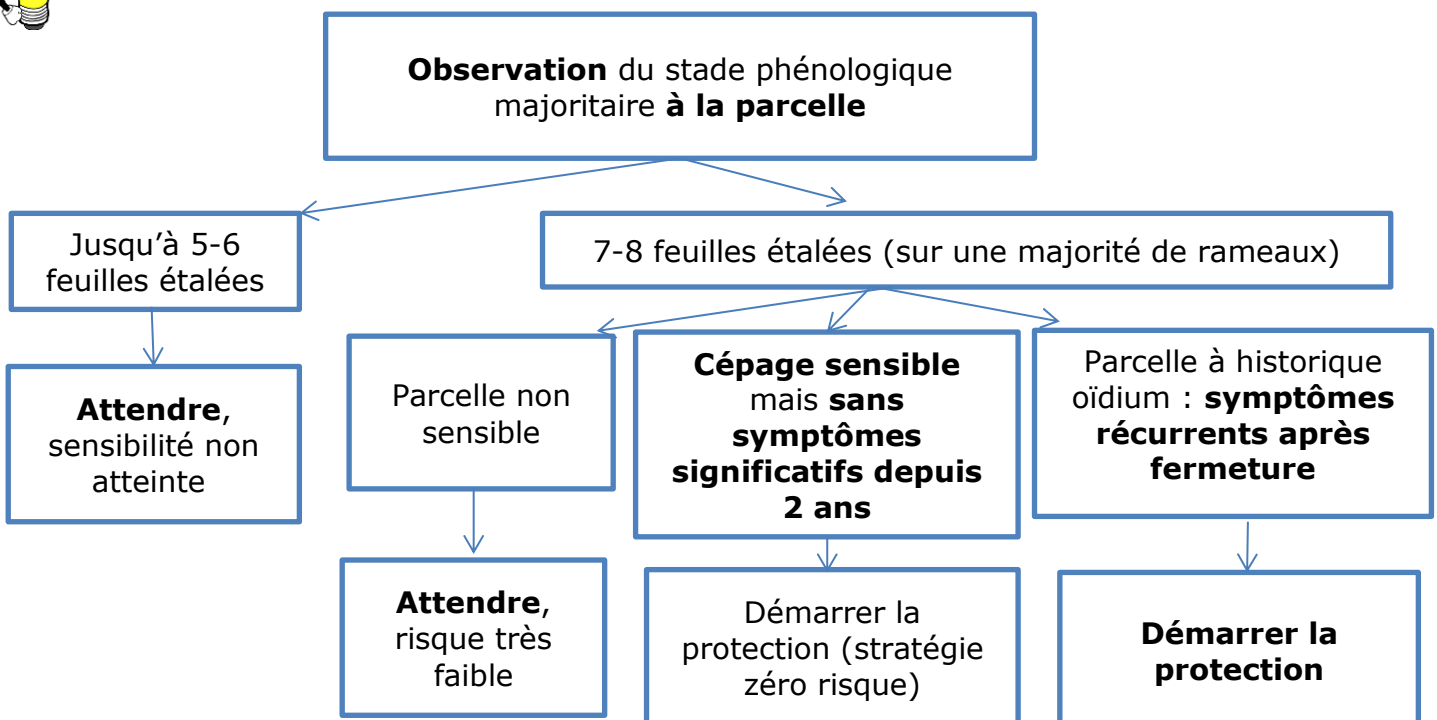
Vous pouvez cibler :

- les parcelles à historique : celles où vous voyez régulièrement des symptômes après fermeture.
- les parcelles de cépages sensibles dans le cadre d'une stratégie à zéro risque.

Le soufre mouillable est efficace et suffisant. Nous vous conseillons de réserver les matières actives « curatives » et/ou « à action de choc » aux stades plus avancés pendant lesquels les grappes sont plus sensibles.



Il est inutile de commencer la protection sur les parcelles peu sensibles.



➤ Mildiou : risque nul, pas de traitement

✓ Observations

Nous n'avons **pas** observé **de symptômes** de mildiou sur feuilles sur notre réseau de parcelles, y compris dans nos **14 témoins non traités**.



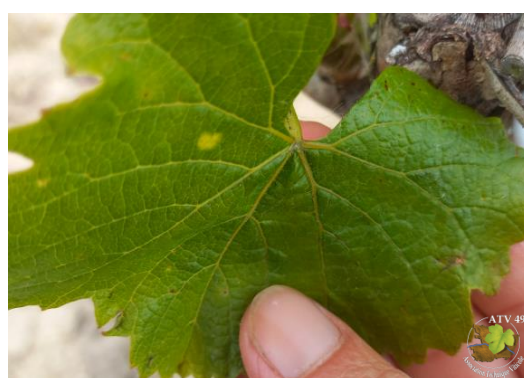
Un témoin **non traité** consiste à ne pas traiter quelques ceps, une douzaine de pieds répartis en 2 piquetées de 6 est suffisant. Il n'y a **aucun risque de dissémination de la maladie sur le reste de la parcelle**, en effet, **depuis plus de 10 ans que nous en observons cela n'est jamais arrivé**.

Un témoin non traité est simple à installer et instructif : cela vous permet de détecter les symptômes de mildiou et ainsi de remonter à la date de la contamination. Cela vous conforte dans votre stratégie de protection et la pression de l'année peut être évaluée.

Vous pouvez, par exemple, disposer une **bâche en plastique sur la longueur d'une piquetées**. Il faut la déplier avant chaque traitement et la replier aussitôt après. **Si vous possédez un pulvérisateur à application confinée**, c'est encore plus simple, il suffit de **couper la pulvérisation sur des piquetées identifiées**.



Nous voyons encore cette semaine des taches jaunes qui ne sont pas du mildiou. Leur origine n'est pas toujours facile à identifier, il peut s'agir d'embruns de produits phytopharmaceutiques de parcelles voisines (souvent des grandes cultures), de réverbération du soleil, de nécroses dues aux passages d'escargots ou autres...



Pour déterminer s'il s'agit de mildiou, ou non, mettez les feuilles avec des taches suspectes dans un contenant fermé, avec un papier absorbant humide. Placez-le à 20°C et observez après 24 à 48 heures le dessous des feuilles : **si des fructifications blanches apparaissent, c'est du mildiou. Sinon ce n'est pas du mildiou !**



Symptômes de mildiou (2018) : face supérieure à gauche et au milieu, face inférieure à droite

✓ **Stratégie de protection**

Tableau de risque, en vert l'hypothèse de pluie la plus probable :

Observations terrain	Sensibilité de la vigne	Notre analyse des prévisions du modèle IFV - Potentiel système -		Notre avis : Prise de risque* si vous n'êtes pas couvert avant les pluies
		Simulations de hauteurs de pluies	Simulations de contaminations épidémiques	
aucune tache observée sur notre réseau	à partir de 3-4 feuilles étalées	inférieures à 2 mm	non	0
		à partir de 29 mm	non	0

0 : risque nul à très faible ; 1 : risque faible ; 2 : risque moyen ; 3 : risque fort

* Ces risques sont valables en situation de vigueur moyenne, à ressuyage normal

** **simulation des points où le risque est le plus élevé, pour avoir le risque sur votre commune**, allez sur [La rubrique modélisation du site techniloire.com](http://La.rubrique.modélisation.du.site.techniloire.com) (en accès pro)

Le modèle « Potentiel système » de l'IFV ne simule **aucune contamination épidémique**, y compris avec une hypothèse de pluie équivalente à un cumul de 29 mm.



Notre avis :

Les sols sont très secs, le mildiou n'a pas du tout les conditions favorables pour se développer. **Il est inutile de protéger la vigne.**



Modélisation

Visualisez la situation sanitaire sur l'ensemble du vignoble ligérien et le développement épidémique des maladies mildiou, oïdium et black-rot.

INTERLOIRE
Interprofession des Vins du Val de Loire

[La rubrique modélisation du site techniloire.com](http://La.rubrique.modélisation.du.site.techniloire.com) (accès pro), vous permet d'accéder à l'ensemble des informations du bulletin Epicure de modélisation des risques mildiou réalisé par l'IFV.

En finançant l'accès à ces données pour les techniciens de la filière et pour les opérateurs, Interloire appuie la diffusion de l'information technique en lien avec les bulletins diffusés par l'ATV49.



[Retrouvez notre fiche technique « TECH'Viti Mildiou » en cliquant sur l'image](#)

Excoriose : conditions météo défavorables

✓ Observations réalisées dans notre réseau de parcelles

Tableau des stades des bourgeons de la base sur les parcelles observées, donné uniquement à titre indicatif, car il n'y a pas de risque de contamination cette semaine :

CEPAGE Nombre de parcelles observées	Nombre de parcelles qui n'ont pas encore atteints la période de réceptivité*	Nombre de parcelles dont au moins 40% des bourgeons de la base sont en période de réceptivité*	Nombre de parcelles qui ont dépassé la période de réceptivité*
GAMAY, 1 parcelle	0	1	0
GROLLEAU, 2 parcelles	0	1	1
CHARDONNAY, 7 parcelles	0	4	3
CHENIN, 9 parcelles	0	5	4
CABERNET FRANC, 12 parcelles	0	3	9
CABERNET SAUVIGNON 2 parcelles	0	2	0

* Période de réceptivité : les **bourgeons** de la vigne sont réceptifs aux contaminations de l'excoriose du **stade** « **Eclatement du bourgeon** » à « **3-4 feuilles étalées** ».

✓ Stratégie de protection

Les conditions de températures et d'humidité annoncées pour les 10 prochains jours sont défavorables aux contaminations, **aucun traitement vis-à-vis de l'excoriose n'est justifié.**

Ravageurs

➤ **Vers de la grappe, première génération : ne pas raisonner le traitement sur le piégeage des papillons**

✓ Piégeage

Le vol d'eudémis se poursuit dans le Saumurois. Quelques individus de cochyliis ont été piégés sur le secteur de Rablay-sur-Layon et Martigné-Briand.

✓ Stratégie de protection



En première génération, la protection se **raisonne** en fonction de la **charge des parcelles** et de **l'observation des glomérules au stade « Boutons floraux séparés »**, stade non encore atteint.



[Retrouvez notre fiche technique « TECH'Viti vers de la grappe » en cliquant sur l'image](#)

➤ **Erinose : présence de symptômes, sans impact**

✓ **Observations**

Nous observons des symptômes d'érinose sur 75% de nos parcelles, ces symptômes sont sans gravité.

✓ **Stratégie de protection**

Les dégâts provoqués par l'érinose sont limités. Même si, en début de végétation, les symptômes sont parfois impressionnants, ils vont être rapidement dilués dans la végétation avec la pousse de la vigne.

Aucun traitement spécifique n'est justifié, en revanche, dans le cadre de la protection oïdium, vous pouvez choisir des produits homologués aussi pour l'érinose.



➤ **Cochenilles : présence**



✓ **Observations**

Certains vignerons nous font retour de parcelles où les cochenilles sont de plus en plus présentes.

Élément de biologie de l'insecte :

Les femelles se fixent sur le végétal, en général la base des rameaux et sucent sa sève. Elles sont recouvertes d'un bouclier qui protège leurs œufs et les protègent des agressions extérieures, des prédateurs et des insecticides...

✓ **Stratégie de protection**

Lorsqu'elles pullulent, elles peuvent gêner le développement du cep. Il est conseillé d'effectuer la prophylaxie au fur et à mesure pour éviter de voir grandir les populations.

- **La mesure la plus efficace consiste simplement à retirer les cochenilles, en grattant ou brossant les rameaux**, au moment du pliage. L'effet n'est pas visible dès la première année, mais efficace dans la durée.


- **Brûler les bois de taille** pour éliminer les cochenilles se trouvant dessus.

- **Favoriser la faune auxiliaire** : en général, leur population est régulée par les araignées, les punaises, les coléoptères, les chrysopes, des mouches prédatrices et des hyménoptères parasitoïdes. Pour préserver ces auxiliaires :

- Sélectionner les produits de traitement les moins toxiques
- Faucher les inter-rangs fleuris avant de passer traiter avec des produits portant les mentions spéciales Spe8 (indiquées sur les étiquettes des produits).



Choix et doses de produits

MALADIE	Matière active Spécialités commerciales (classement, dose homologuée)		Spécialités compatibles avec le cahier des charges AB
OIDIUM	<p style="text-align: center;">SOUFRE MOUILLABLE Microthiol spécial dispers* (ncl, 12,5 kg/ha, DRE 6 heures), Kumulus DF* (ncl, 12,5 kg/ha, DRE 6 heures),... Héliosoufre S* (irritant, 7,5 L/ha, DRE 24 heures)</p>		

Préconisations de produits **non classés CMR** (Cancérogène, Mutagène, Reprotoxique)

Les produits de biocontrôle sont mentionnés en gras et en vert

* Produit également homologué contre l'érinose



Si aucune alternative à l'utilisation de produits phytosanitaires n'est proposée, c'est qu'il n'en existe pas de connue suffisamment pertinente à ce stade.

➤ Doses

Nous vous proposons dans ce tableau les préconisations de l'outil Optidose® développé par l'IFV, pour une parcelle de sensibilité moyenne, plantée à 1,90 m.

Le pourcentage indiqué dans le tableau est le pourcentage de la dose homologuée à utiliser.

Haie foliaire	Hauteur : 0,6 m Epaisseur : 0,3 m
Stade	7-8 feuilles étalées, boutons floraux agglomérés
Risque	Oïdium
Faible	20 %
Moyen	30 %
Fort	50 %

Pour calculer votre dose suivez le lien :

http://www.vignevin-epicure.com/index.php/fre/module_optidose/optidose

Précision pour l'oïdium :

Dans Optidose®, saisissez :

- risque **faible** pour les parcelles de Grolleau, cépage peu sensible
- risque **fort** pour les parcelles sensibles, c'est-à-dire ayant de l'oïdium tous les ans après la fermeture
- pour les autres parcelles, indiquez un risque **moyen**

Précision pour le soufre mouillable :

Spécialités de soufre mouillable	Dose homologuée	Quantité de soufre pur (kg/ha) pour la dose homologuée	Quantité de produit commercial kg/ha si on applique les pourcentages de doses homologuées indiquées ci-dessous			
			20%	30%	40%	50 %
Héliosoufre S	7,5 L/ha	5,25	1,5	2,2	3	3,7
Autres	12,5 kg/ha	10	2,5	3,8	5	6,2

Les produits « NODU vert » sont écrits en gras et en vert

Préparation à base de plantes et biodynamie

➤ Pas de silice mais du pissenlit

L'utilisation de la décoction de prêle et de la silice de corne (501) est déconseillée cette semaine au vu de la météo à tendance « sèche ».

La décoction de prêle est surtout utile en prévention des maladies cryptogamiques lors d'un printemps « chaud et humide ». Elle est appliquée préférentiellement à proximité de la pleine lune et du périégée de la lune, périodes considérées comme propices au développement de ces maladies (Maria Thun). Si vous n'avez pas appliqué la prêle de Pâques, vous pouvez reporter son utilisation entre le 18 et le 20 mai.

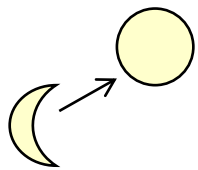
En revanche d'autres extraits végétaux peuvent être utilisés en ce moment et en cohérence avec une météo séchante. C'est le cas de l'extrait fermenté de pissenlit¹ qui stimulerait l'activité du sol et de la plante.

Retrouvez la recette dans le Cahier technique « Les extraits végétaux en viticulture, situation en 2019 », Chambre d'agriculture des Pays de la Loire, en cliquant sur l'image.



¹substance naturelle à usage biostimulant

➤ Calendrier lunaire et planétaire



Nous serons cette semaine en lune ascendante jusqu'à jeudi, puis en lune descendante. Elle sera croissante toute la semaine.

A noter cette semaine :

Apogée le jeudi 5 mai, la Lune sera à la distance maximale de la Terre le long de sa trajectoire elliptique.

Les jours fruits, fleurs, feuilles et racines se répartissent cette semaine comme suit:

Mardi 03	Merc. 04	Jeudi 05	Vend. 06	Sam. 07	Dim. 08	Lundi 09	Mardi 10

Sources: Agenda biodynamique de Pierre et Vincent MASSON, Biodynamie Services. Calendrier des semis d'après Maria et Mathias K. THUN, MABD.

Photos de la semaine



Vous aussi, faites des photos et envoyez-les nous !



Notre bulletin est disponible sur simple inscription

⁽¹⁾Retrouvez tous nos bulletins et fiches techniques sur le site de la Chambre d'agriculture : <https://pays-de-la-loire.chambres-agriculture.fr/innovation-rd/agronomie-vegetal/bulletins-techniques-dont-bsv/info-viti-49/>

Si vous ne souhaitez plus le recevoir, merci de nous en informer.

Participent à la rédaction et à la relecture de ce bulletin :

Guillaume Gastaldi : Responsable du pôle viticulture
Tel : 06.24.89.02.70 guillaume.gastaldi@pl.chambagri.fr

Brigitte Grolleau : Assistante de l'équipe viticulture
Tel : 02.49.18.78.14 brigitte.grolleau@pl.chambagri.fr

Thomas Chassaing : Viticulture et œnologie
Tel : 06.71.57.80.35 thomas.chassaing@pl.chambagri.fr

Elsa Denerf : Viticulture et environnement
Tel : 06.65.66.18.20 Elsa.DENERF@pl.chambagri.fr

Perrine Dubois : Viticulture et sol
Tel : 06.83.89.85.39 perrine.dubois@pl.chambagri.fr

Marie Esmiller : Viticulture et œnologie
Tel : 06.26.72.69.18 marie.esmiller@pl.chambagri.fr

Bertille Matray : Viticulture biologique et biodynamique
Tel : 07.86.43.03.38 bertille.matray@pl.chambagri.fr

Cécile Moulis : Viticulture et environnement
Tel : 06.28.91.71.25 cecile.moulis@pl.chambagri.fr

Pour tous renseignements, n'hésitez pas à nous contacter.

Nos partenaires :



Base d'observations : parcelles situées en Maine-et-Loire, Vienne, Deux-Sèvres et utilisation des observations du Bulletin de santé du végétal consultable gratuitement sur <https://pays-de-la-loire.chambres-agriculture.fr/innovation-rd/agronomie-vegetal/bulletins-techniques-dont-bsv/bsv-pays-de-la-loire/>

La Chambre d'Agriculture Pays de la Loire est agréée par le Ministère chargé de l'Agriculture pour son activité de Conseil indépendant à l'utilisation des produits phytopharmaceutiques n°IF01762, dans le cadre de l'agrément multi-sites porté par l'APCA. Adresse : BP 70510, 9 Rue André Brouard, 49105 Angers. Dans le cadre de sa responsabilité civile, la Chambre d'Agriculture des Pays de la Loire est assurée pour toutes ses activités de conseil y compris phytosanitaire.

Retrouvez Le catalogue des produits phytopharmaceutiques et de leurs usages, des matières fertilisantes et des supports de culture autorisés en France sur le site <https://ephy.anses.fr>

Retrouvez la liste des produits NODU vert biocontrôle <https://ecophytopic.fr/reglementation/protoger/liste-des-produits-de-biocontrôle>

Attention : Avant toute utilisation de produits phytosanitaires, bien lire l'étiquette où tous les risques et les restrictions d'emploi figurent

