



# INFO Viti 49

Le bulletin technique viticole des vignerons d'Anjou Saumur,  
par la Chambre d'agriculture des Pays de la Loire

## Sommaire



Pour accéder directement à la partie que vous souhaitez lire,  
cliquez dessus dans le sommaire ci-dessous

- |                        |             |                                   |
|------------------------|-------------|-----------------------------------|
| ➤ Vu au vignoble       | ➤ Excoriose | ➤ Black rot                       |
| ➤ Météo                | ➤ Mildiou   | ➤ Vers de la grappe               |
| ➤ Stades phénologiques | ➤ Oïdium    | ➤ Dose de produit                 |
| ➤ Ebourgeonnages       |             | ➤ Extraits végétaux et biodynamie |

## L'info à retenir

**Stades** : la majorité des parcelles est entre «3-4 feuilles étalées» et «5-6 feuilles étalées/Grappes visibles».

**Mildiou** : si la dépression orageuse est confirmée, risques de contaminations

**Excoriose** : risques de contaminations pour les parcelles gelées dont les contre-bourgeons sont aux stades de réceptivité

**Oïdium** : raisonner selon l'avancée de vos parcelles

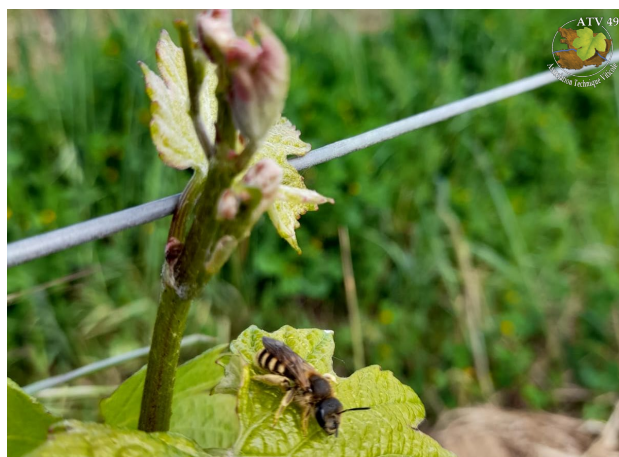


*Rameau avec 3 inflorescences*

## Vu au vignoble



*Trèfle incarnat. Sylvain BARON, viticulteur à Sainte-Verge*



*Abeille*



*Coccinelle*



*Erinose*



*Féverole et pissenlit*



**Envoyez-nous vos photos !**



*Féverole et pissenlit. Frédéric Roger, Maligné*

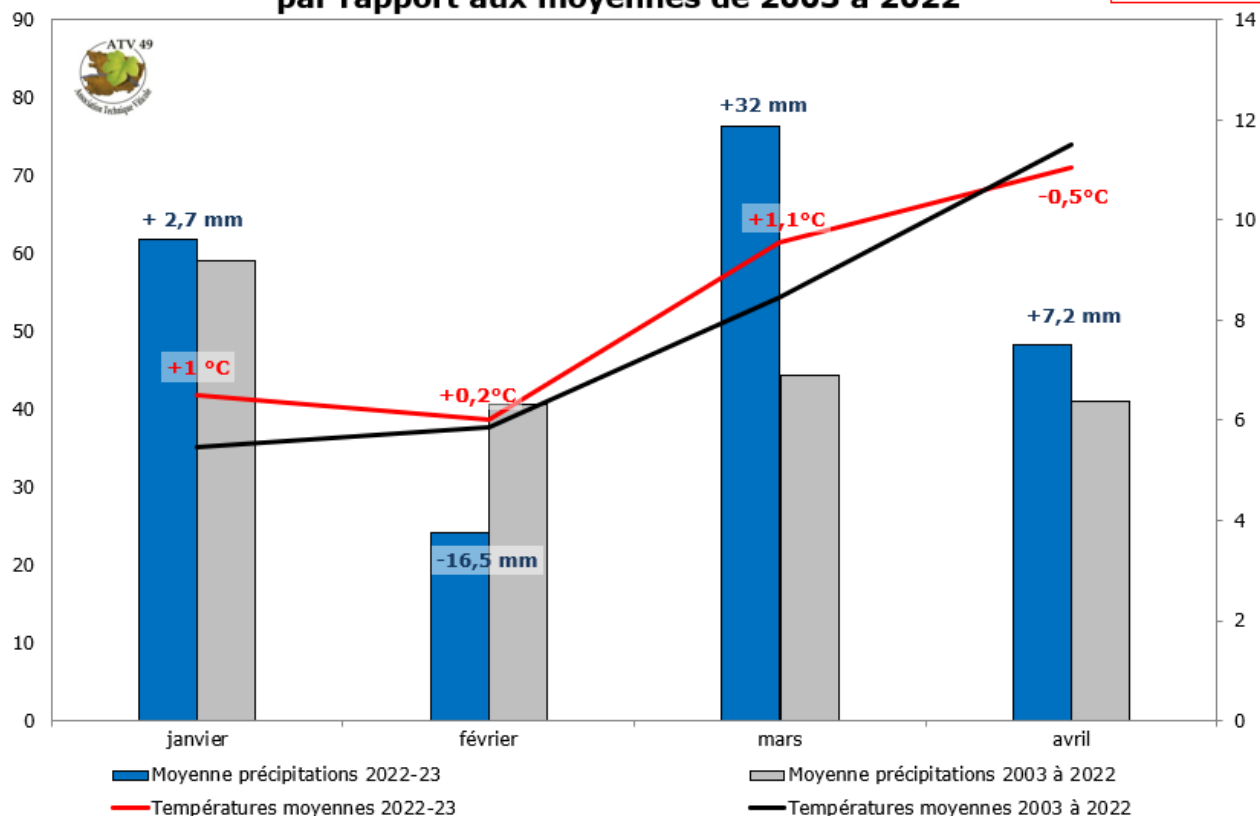
# MÉTÉO

## Bilan météo

Précipitations  
en mm

Comparaison des précipitations et des températures  
par rapport aux moyennes de 2003 à 2022

Températures  
en degrés



\* Réalisées avec la moyenne des stations Weather measures

Températures moyennes de janvier à avril : plus chaudes de 0,5°C.  
Pluviométries moyennes : excédent de 25,5 mm.

## METEO

### Prévisions météo

	Temps	Précipitations (mm)		T°C moy	T °C min ; max	Vent et condition de pulvérisation notre avis
		Weather Measures	Météo Ciel (ARPEGE)			
Mercredi		0	0	17	9 ; <b>24</b>	23 km/h
Jeudi		0	0	18	15 ; 23	21 km/h
Vendredi		1	0,6	17	14 ; 21	22 km/h



Conditions de pulvérisation mauvaises. Ne pas pulvériser au dessus de 19km/h.

Le vent est fort les après-midi, mais des fenêtres de traitement sont possibles les matins.

**Tendances pour les jours suivants :** la pluie est annoncée pour ce weekend.

## STADE PHENOLOGIQUE



Sur le graphique ci-dessus, les points colorés illustrent la répartition des parcelles selon le cépage, la phénologie atteinte et le niveau de gel. Les encadrés donnent la moyenne par cépage du stade et du niveau de gel.

La majorité des parcelles est entre le stade « 3-4 feuilles étalées » et « 5-6 feuilles étalées/Grappes visibles ».

## ÉBOURGEONNAGES

### A débiter dans les plantiers

Certains plantiers sont déjà au stade « **4-5 feuilles étalées** ». Les ébourgeonnages peuvent débiter, **surtout si ce plantier a gelé en 2022 et 2023 : son niveau de réserve est limité à cause de 4 débourrements en 2 ans.**

Sur le plant ci-contre taillé à 3 yeux, les 2 premiers brins sont conservés et le futur tronc sera le brin le plus bas afin de disposer la plaie de taille au-dessus de celui-ci et garantir un flux de sève fonctionnel.



L'ébourgeonnage permet parfois de corriger une taille non respectueuse du flux de sève : ici, il est recommandé de conserver l'un des deux pampres pour avoir un rameau sous le cône de dessèchement dans l'axe du flux de sève. Le courson au-dessus pourra être supprimé l'hiver prochain en laissant en chicot le bois qui aura 2 ans (rectangle marron)

Nous vous proposons deux vidéos pédagogiques sur l'ébourgeonnage, suivez le lien/cliquez sur les images :



[https://www.youtube.com/watch?v=0Z0Z44acxOY&list=PLmyX8bmipeIQDkfJLWB8-Su4m\\_gI6bDaq&index=16](https://www.youtube.com/watch?v=0Z0Z44acxOY&list=PLmyX8bmipeIQDkfJLWB8-Su4m_gI6bDaq&index=16)



[https://www.youtube.com/watch?v=QaPWYAWLbQg&list=PLmyX8bmipeIQDkfJLWB8-Su4m\\_gI6bDaq&index=17](https://www.youtube.com/watch?v=QaPWYAWLbQg&list=PLmyX8bmipeIQDkfJLWB8-Su4m_gI6bDaq&index=17)

## EXCORIOSE

### Observations sur notre réseau de parcelles

**Sur la majorité des parcelles, les bourgeons de la base ont dépassé les stades de réceptivité.**

Cependant, pour certaines parcelles dont plus de 50% des bourgeons de la base ont gelé, les contre-bourgeons sont dans la période de sensibilité : « éclatement à 3-4 feuilles étalées ».

### Stratégie de protection

D'après les prévisions météo, les conditions d'humectation et de températures seront favorables aux contaminations en fin de semaine.

#### Notre avis

Sur les parcelles gelées, sensibles à l'excoriose et dont les contre-bourgeons de la base sont dans la période de réceptivité, un traitement aux panneaux récupérateurs est conseillé cette semaine.

### Préconisations de produits non classés CMR (Cancérogène, Mutagène, Reprotoxique)

**MATIÈRE ACTIVE, MODE D'ACTION - Spécialités commerciales**  
(dose homologuée, DRE, phrase associée au pictogramme de danger)

*Spécialité à l'abri du lessivage 2 heures après le traitement, renouvellement après 12-14 jours*

- FOSETYL ALUMINIUM, systémique  
**Cazoaliet, Egide, Snatch** (0,4 kg/ha, 6 heures, ncl, 1 application/an)

*Lessivable dès 15-20 mm de pluie et/ou renouvellement après 8-10 jours ou 15-20 cm de pousse*

- SOUFRE MOUILLABLE, contact  
**Microthiol spécial disperss** (1,25 kg/hL, 6 heures, ncl),  
**Kumulus DF** (1,25 kg/hL, 6 heures, ncl)



*Lessivable dès 15-20 mm de pluie et/ou renouvellement après 8-10 jours ou 15-20 cm de pousse*

- SOUFRE MOUILLABLE, contact  
**Microthiol spécial disperss** (1,25 kg/hL, 6 heures, ncl),  
**Kumulus DF** (1,25 kg/hL, 6 heures, ncl)



Si aucune alternative à l'utilisation de produits phytosanitaires n'est proposée, c'est qu'il n'en existe pas de connue suffisamment pertinente à ce stade.

**Les produits de biocontrôle sont mentionnés en vert.**



**RETROUVEZ NOTRE FICHE « [TECH'VITI EXCORIOSE](#) »**

## MILDIOU

### Observations sur notre réseau de parcelles

Pas de tache observée.

Les pluies ont été souvent moins abondantes que ce qui était annoncé mardi dernier. Weather Measures indique des cumuls de pluie allant de 2 mm à 17 mm selon les points météo relevés.

D'après le modèle de l'IFV, sur la majorité des secteurs, les pluies de ce week-end n'auraient engendré que des contaminations élités, rares et sans gravité.

Si vous voyez une tache suspecte, pour confirmer qu'il s'agit bien de mildiou, mettez la feuille dans un contenant fermé avec un

papier absorbant humide et attendez 24h à 20°C. Si des fructifications blanches sont apparues sur la face inférieure de la feuille, il s'agit bien de mildiou, sinon ce n'est pas du mildiou.

D'après le [BSV du 27 avril](#) : « Les parcelles du vignoble ont pour la plupart atteint un stade de réceptivité au mildiou. Les pluies de la fin de semaine pourraient engendrer localement des contaminations épidémiques, mais c'est l'épisode pluvieux de la fin de la semaine prochaine (ndlr : 6-7 mai) qui, s'il se confirme, pourrait être le début d'une épidémie plus marquée. »



**RETROUVER NOTRE FICHE  
« TECH' VITI MILDIOU »**

### Stratégie de protection

Observations terrain	Sensibilité des organes	Notre analyse des prévisions du modèle IFV - <i>Potentiel système</i> -		Notre avis : Prise de risque* si vous n'êtes pas couvert avant les pluies
		Simulations de hauteurs de pluies	Risque de contaminations épidémiques **	
Aucune tache observée sur notre réseau	à partir de 4 feuilles étalées : feuilles et inflorescences très sensibles	petites pluies (< 2 mm) répétées	Non	<b>0</b>
		pluies significatives (> 2 mm), répétées avec un cumul < 5 mm	Oui	<b>1 à 2</b> : secteurs où plus de 10 mm sont tombés la semaine dernière
		pluies significatives (> 2 mm), répétées avec un cumul > 5 mm	Oui	<b>2</b>

0 : risque nul à très faible ; 1 : risque faible ; 2 : risque moyen ; 3 : risque fort

\* Ces risques sont valables en situation de vigueur moyenne, à ressuyage normal

\*\* **simulation des points où le risque est le plus élevé, pour avoir le risque sur votre commune**, allez sur [La rubrique modélisation du site techniloire.com](#) (en accès pro) 



D'après les prévisions météo consultées aujourd'hui, des orages pourraient traverser notre vignoble avec plusieurs jours de pluies en quantités variables d'un prévisionniste à un autre.

#### Notre avis

Si des pluies significatives (> 2 mm) sont confirmées, il est conseillé de passer protéger la vigne en amont, **surtout sur les secteurs où il y a eu plus de 10 mm de tombés la semaine dernière.**

Préconisations de produits non classés CMR (Cancérogène, Mutagène, Reprotoxique)

MATIÈRE ACTIVE, mode d'action

Spécialités commerciales (dose homologuée, DRE, phrase associée au pictogramme de danger)

Spécialités à l'abri du lessivage 2 heures après le traitement, renouvellement après 12-14 jours

FOSETYL AL, systémique  
**Optix Disperss** (2,5 kg/ha, 24 heures, irritant)

PHOSPHONATES, systémique  
A associer à un contact.  
**LBG-01F34, Etonan, Pertinan** (4 L/ha, 6 heures),  
**Redeli** (2,5 L/ha, 6 heures)

Lessivable dès 15-20 mm de pluie et/ou renouvellement après 8-10 jours ou 15-20 cm de pousse

METIRAME, contact  
**Polyram DF\*** (2 kg/ha, 48 heures, irritant, H373, dangereux pour l'environnement)

CUIVRE, contact  
**Voir ci-contre partie AB**



Lessivable dès 15-20 mm de pluie et/ou renouvellement après 8-10 jours ou 15-20 cm de pousse

CUIVRE, contact  
**Bordo 20 micro** (20 kg/ha, 6 heures, dangereux pour l'environnement)

**Bouillie RSR Disperss** (3,75 kg/ha, 24 heures, corrosif, dangereux pour l'environnement)

H373 : danger à long terme pour la santé

**Les produits de biocontrôle sont mentionnés en gras et en vert**

\* Homologué également sur black rot et excoriose



Si aucune alternative à l'utilisation de produits phytosanitaires n'est proposée, c'est qu'il n'en existe pas de connue suffisamment pertinente à ce stade.



RETROUVEZ NOTRE FICHE  
TECHNIQUE « PULVERISATION »

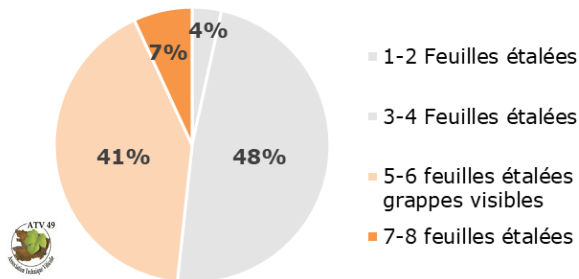


# OÏDIUM

## Observations

La moitié des parcelles de notre réseau ont atteint le stade « 5-6 feuilles étalées ».

Répartition des parcelles observées selon le stade phénologique



Le temps annoncé cette fin de semaine, couvert et humide, ainsi que le vent, sont favorables à l'oïdium. Les pluies lui seront défavorables. Certains de nos modèles épidémiologiques indiquent des contaminations possibles cette semaine. Ces modèles sont cependant beaucoup moins fiables pour l'oïdium que pour le mildiou.

## Notre avis:

Raisonnez selon l'avancement et l'historique de vos parcelles.

- **Pour les parcelles à historique, protéger dès « 5-6 Feuilles étalées »**

Les parcelles à historique sont celles où vous voyez régulièrement des symptômes après fermeture.

- Pour les autres, le stade « **7-8 Feuilles étalées** » marque le début de sensibilité significative de la vigne à l'oïdium. Les vignes qui ont atteint ce stade doivent être protégées.

Nous vous conseillons de réserver les matières actives « curatives » et/ou « à action de choc » aux stades plus avancés pendant lesquels les grappes sont plus sensibles.

 **RETROUVER NOTRE FICHE « TECH VITI OÏDIUM »**

## Préconisations de produits non classés CMR (Cancérogène, Mutagène, Reprotoxique)

### MATIÈRE ACTIVE, MODE D'ACTION - Spécialités commerciales (dose homologuée, DRE, phrase associée au pictogramme de danger)

*Lessivable dès 15-20 mm de pluie et/ou renouvellement après 8-10 jours ou 15-20 cm de pousse*

**SOUFRE MOUILLABLE**, contact  
**Voir ci-contre partie AB**

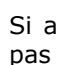
*Spécialités à l'abri du lessivage 2 heures après le traitement, renouvellement après 12-14 jours*

**TETRACONAZOLE**, pénétrant  
**Antène, Greman, Barreur** (0,25 l/ha, 24 heures, irritant, dangereux pour l'environnement)  
Attention, retrait d'homologation du coformulant au 24/03/2023, délai accordé pour la vente et la distribution jusqu'au 24/06/2023. **Délai accordé pour le stockage et l'utilisation des stocks existants au 24/03/2024.**



*Lessivable dès 15-20 mm de pluie et/ou renouvellement après 8-10 jours ou 15-20 cm de pousse*

**SOUFRE MOUILLABLE**, contact  
**Microthiol spécial dispers** (12,5 kg/ha, 6 heures), **Kumulus DF** (12,5 kg/ha, 6 heures)  
**Héliosoufre S** (7,5 L/ha, 24 heures, corrosif)

 Si aucune alternative à l'utilisation de produits phytosanitaires n'est proposée, c'est qu'il n'en existe pas de connue suffisamment pertinente à ce stade.

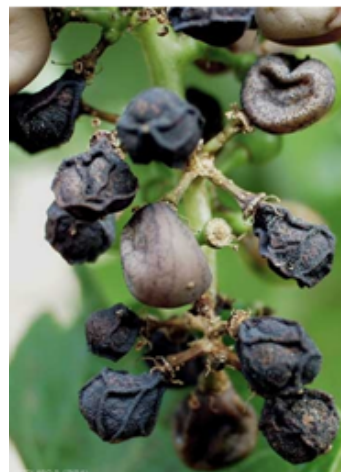
**Les produits de biocontrôle sont mentionnés en vert.**

## BLACK ROT

**Si vous n'avez jamais eu de black-rot sur grappes** (baies ridées, violacées avec des points noirs comme sur la photo ci-contre), il est **inutile d'adapter votre stratégie** pour cette maladie et donc **inutile de réaliser des traitements spécifiques**.

Dans les situations exceptionnelles où vous avez vu de type de symptômes, prévenez-nous. Et, dans le cadre de la protection mildiou et oïdium, optez pour des fongicides qui portent aussi une homologation black-rot.

Dans le tableau « choix de produits » de la section mildiou, ils sont mis en évidence par un astérisque\*.



Baies dites momifiées : ridées, violettes et recouvertes de points noirs : les pycnides.

Photo : e-phytia

 [RETROUVER NOTRE FICHE « TECH' VITI BLACK ROT »](#)

## VERS DE LA GRAPPE

### Observations sur notre réseau de parcelles

Les premières cochylis ont été observées sur une parcelle de notre réseau à Cléré-sur Layon.

### Stratégie de protection

En première génération, la protection se raisonne en fonction de la charge des parcelles et de l'observation des glomérules au stade « Boutons floraux séparés », stade non encore atteint. Le piégeage est utilisé comme indicateur de présence des papillons.



## DOSES DE PRODUIT

Nous vous proposons dans ce tableau les préconisations de l'outil Optidose® développé par l'IFV, pour une parcelle de sensibilité moyenne, plantée à 1,90 m. Le pourcentage indiqué dans le tableau est le pourcentage de la dose homologuée à utiliser.

 **CALCULEZ VOTRE DOSE**

<b>HAIE FOLIAIRE</b>	Hauteur : 0,3 m Epaisseur : 0,2 m		Hauteur : 0,4 m Epaisseur : 0,25 m		Hauteur : 0,4 m Epaisseur : 0,25 m	
<b>STADE</b>	<b>3-4 feuilles étalées</b>		<b>5-6 feuilles étalées</b>		<b>7-8 feuilles étalées</b>	
<b>RISQUE</b>	<b>Mildiou</b>	<b>Oïdium</b>	<b>Mildiou</b>	<b>Oïdium</b>	<b>Mildiou</b>	<b>Oïdium</b>
<b>FAIBLE</b>	20%	20%	20%	20%	20%	20%
<b>MOYEN</b>	30%	30%	30%	30%	30%	30%
<b>FORT</b>	40%	40%	40%	40%	50%	50%

### Précision pour l'oïdium

Dans Optidose®, saisissez :

- risque faible pour les parcelles de Grolleau, cépage peu sensible
- risque fort pour les parcelles sensibles, c'est-à-dire ayant de l'oïdium tous les ans après la fermeture
- pour les autres parcelles, indiquez un risque moyen

### Précision pour le cuivre

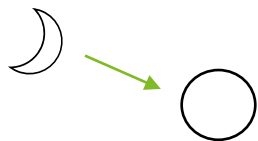
En se basant sur une dose pleine de 600g/ha de cuivre métal :

- 50 % de la dose signifie que vous devez appliquer 300 g/ha
- 80 % de la dose correspond à 480 g/ha

## BIODYNAMIE ET EXTRAITS VEGETAUX









### Calendrier lunaire et planétaire

La lune sera descendante jusqu'au mardi 9 mai. La lune est croissante jusqu'à la pleine lune du vendredi 5 mai puis décroissante.



A noter cette semaine :

- Nœud lunaire descendant le 4 mai et nœud descendant de Mercure. La période considérée comme défavorable s'étend du 3 mai 12h au 5 mai 3h.
- Pleine lune le vendredi 5 mai

Mardi	Mercredi	Jeudi	Vendredi	Samedi	Dimanche	Lundi	Mardi
							

Sources : Agenda biodynamique de Pierre et Vincent MASSON, Biodynamie Services. Calendrier des semis d'après Maria et Mathias K. THUN, MABD.

### En préventif tisane de saule pour la stimulation des défenses

La vigne rentre dans des stades de sensibilité vis-à-vis des maladies cryptogamiques. En préventif, la tisane de saule a la capacité de stimuler les défenses de la vigne grâce aux polyphénols qu'elle contient, notamment l'acide salicylique. Cet acide provoque la production de stilbènes toxiques avant l'attaque de mildiou et la synthèse de protéines de résistance lors de l'attaque.

Le saule est listé comme « substance de base ». C'est une catégorie destinée aux substances ne nécessitant pas d'AMM (Autorisation de Mise sur le Marché).

Retrouvez une synthèse de résultats d'efficacité vis-à-vis du mildiou et des retours d'expérience, concernant l'utilisation du saule et d'autres Préparations Naturelles Peu Préoccupantes, en [cliquant ici](#). Cette fiche a été réalisée dans le cadre d'un projet CASDAR piloté par la Chambre d'Agriculture des Pays de la Loire.

#### Préparation et application d'une tisane de saule pour 1 ha (Masson, 2007) :

Plonger 50 g d'écorce sèche de saule dans 4-5 L d'eau à température ambiante (ou 100 g de jeunes tiges sèches, ou 1 kg de tiges fraîches finement hachées/broyées).

Couvrir et porter à 80°C. Surveiller la température à l'aide d'un thermomètre car au-delà de 80°C l'acide salicylique est détruit. Couper le feu et laisser refroidir.

Filter.

Ajouter la tisane pure dans la bouillie de traitement.



Saule



PREPARATIONS NATURELLES  
PEU PREOCCUPANTES

Extraits végétaux artisanaux, ou disponibles aujourd'hui dans le commerce, sucre, lactosérum, ...  
Quels sont les usages possibles de ces préparations naturelles et que peut-on en attendre ?



## RETROUVEZ TOUS NOS BULLETINS ET FICHES TECHNIQUES SUR LE SITE DE LA CHAMBRE D'AGRICULTURE DES PAYS DE LA LOIRE.

Si vous ne souhaitez plus le recevoir, merci de nous en informer.

### Notre équipe

<b>Guillaume Gastaldi</b> Responsable du pôle viticulture	06.24.89.02.70	<a href="mailto:guillaume.gastaldi@pl.chambagri.fr">guillaume.gastaldi@pl.chambagri.fr</a>
<b>Brigitte Grolleau</b> Assistante de l'équipe viticulture	02.49.18.78.14	<a href="mailto:brigitte.grolleau@pl.chambagri.fr">brigitte.grolleau@pl.chambagri.fr</a>
<b>Thomas Chassaing</b> Viticulture et climat	06.71.57.80.35	<a href="mailto:thomas.chassaing@pl.chambagri.fr">thomas.chassaing@pl.chambagri.fr</a>
<b>Elsa Denerf</b> Viticulture et environnement	06.65.66.18.20	<a href="mailto:elsa.denerf@pl.chambagri.fr">elsa.denerf@pl.chambagri.fr</a>
<b>Perrine Dubois</b> Viticulture et sol	06.83.89.85.39	<a href="mailto:perrine.dubois@pl.chambagri.fr">perrine.dubois@pl.chambagri.fr</a>
<b>Marie Esmiller</b> Viticulture et œnologie	06.26.72.69.18	<a href="mailto:marie.esmiller@pl.chambagri.fr">marie.esmiller@pl.chambagri.fr</a>
<b>Bertille Matray</b> Viticulture biologique et biodynamique	07.86.43.03.38	<a href="mailto:bertille.matray@pl.chambagri.fr">bertille.matray@pl.chambagri.fr</a>
<b>Cécile Moulis</b> Viticulture et environnement	06.28.91.71.25	<a href="mailto:cecile.moulis@pl.chambagri.fr">cecile.moulis@pl.chambagri.fr</a>
<b>Solène Tropis</b> Viticulture	06.23.40.55.91	<a href="mailto:solene.tropis@pl.chambagri.fr">solene.tropis@pl.chambagri.fr</a>

### Nos partenaires



### Informations réglementaires

*Base d'observations : parcelles situées en Maine-et-Loire, Vienne, Deux-Sèvres et utilisation des observations du [Bulletin de santé du végétal](#) consultable gratuitement.*

*La Chambre d'Agriculture Pays de la Loire est agréée par le Ministère chargé de l'Agriculture pour son activité de Conseil indépendant à l'utilisation des produits phytopharmaceutiques n°IF01762, dans le cadre de l'agrément multi-sites porté par la Chambre d'agriculture France. Adresse : BP 70510, 9 Rue André Brouard, 49105 Angers.*

*Dans le cadre de sa responsabilité civile, la Chambre d'Agriculture des Pays de la Loire est*

*assurée pour toutes ses activités de conseil y compris phytosanitaire.*

*Retrouvez Le catalogue des produits phytopharmaceutiques et de leurs usages, des matières fertilisantes et des supports de culture autorisés en France sur [le site de l'ANSES](#).*

*Retrouvez la liste des produits NODU vert biocontrôle sur [le site Ecophyto](#).*

*Attention : Avant toute utilisation de produits phytosanitaires, bien lire l'étiquette où tous les risques et les restrictions d'emploi figurent*