



INFO Viti 49

Le bulletin technique viticole des vignerons d'Anjou Saumur,
par la Chambre d'agriculture des Pays de la Loire

Sommaire



Pour accéder directement à la partie que vous souhaitez lire,
cliquez dessus dans le sommaire ci-dessous

- Vu au vignoble
- Météo
- Stades phénologiques
- Mildiou
- Oïdium
- Black rot
- Vers de la grappe
- Dose de produit
- Extraits végétaux et biodynamie

L'info à retenir

Stades : la majorité des parcelles est au stade «Boutons floraux séparés».

Mildiou : renouveler la protection si pluie > 20 mm, à surveiller en début de semaine prochaine.

Oïdium : Stades phénologiques sensibles, la vigne doit être protégée.

Vers de grappe : G1 inexistante, aucun glomérule observé



Mildiou sur feuille, Thouarcé.

Vu au vignoble



Arctia matronula, Guillaume Le Lay, Saint-Cyr-en-bourg



Premières fleurs sur Chardonnay, Paul Terrien, Courchamps



Levreau, Yannick Babin, Concourson-sur-Layon



Sauterelle



Araignée et sa toile












Envoyez-nous vos photos !



Reproduction de syrphe

METEO

Prévisions météo

	Temps	Précipitations (mm)			T°C moy	T °C min ; max	Vent et condition de pulvérisation notre avis	
		Météo France	Weather Measures	Météo Ciel (ARPEG E)			Matin	Après-midi
Jeudi		0	0	0	24	18 ; 30		
Vendredi		0	0	0	24	18 ; 29		
Samedi		0	0	0	18	10 ; 25		





Conditions de pulvérisation mauvaises. Ne pas pulvériser au-dessus de 19km/h.

Tendances pour les jours suivants :

Certains prévisionnistes annoncent des orages pour le début de la semaine prochaine, parfois

avec des quantités de pluies significatives, à surveiller.

STADE PHENOLOGIQUE

CÉPAGE <i>(Nombre de parcelles observées)</i>	Boutons floraux agglomérés (BFA) 	Boutons floraux séparés (BFS) 
CHARDONNAY <i>(5 parcelles)</i>		5
GAMAY <i>(1 parcelle)</i>		1
GROLLEAU NOIR <i>(1 parcelle)</i>		1
CHENIN <i>(9 parcelles)</i>	1	8
CABERNET FRANC <i>(11 parcelles)</i>	1	10
CABERNET SAUV. <i>(2 parcelles)</i>		2

La majorité des parcelles est au stade « Boutons floraux séparés (BFS) ». 2 parcelles situées dans le Layon sont encore au stade « Boutons floraux agglomérés ».

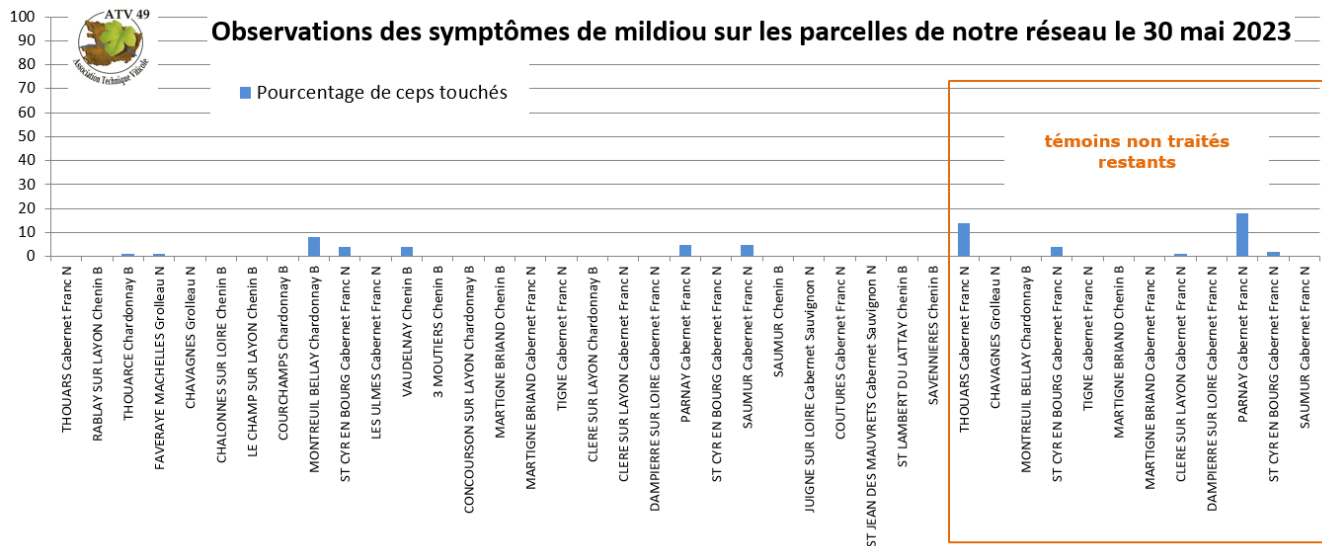
A l'inverse, les premières fleurs ont été observées sur Chardonnay et Cabernet franc, plutôt dans le Saumurois.

MILDIU

Observations sur notre réseau de parcelles

Quelques nouveaux symptômes, sont observés sur notre réseau, **uniquement sur**

feuilles. Les taches d'huile ne sont pas fructifiées. Toutes les taches issues des pluies du 6 au 13 mai sont sorties. 60% de nos témoins non traités ne présentent pas de symptômes.



Stratégie de protection

Observations terrain	Sensibilité des organes	Notre analyse des prévisions du modèle IFV - Potentiel système -		Notre avis : Prise de risque* si vous n'êtes pas couvert avant les pluies
		Simulations de hauteurs de pluies	Risque de contaminations épidémiques **	
peu de symptômes et peu de nouvelles taches d'huile observées	Jeune feuille et inflorescence très sensible	pluies répétées mais avec un cumul < 20 mm	Non	0 en l'absence ou en présence de symptôme
		pluies répétées avec un cumul ≥ 20 mm	Oui	3

0 : risque nul à très faible ; 1 : risque faible ; 2 : risque moyen ; 3 : risque fort

* Ces risques sont valables en situation de vigueur moyenne, à ressuyage normal

** **simulation des points où le risque est le plus élevé, pour avoir le risque sur votre commune**, allez sur [La rubrique modélisation du site techniloire.com](http://La.rubrique.modélisation.du.site.techniloire.com) (en accès pro)



Notre avis

Le vent de Nord/Est a asséché le sol et fait baisser le risque Mildiou. Il faut désormais au moins 20 mm de pluie pour le réactiver et provoquer des contaminations primaires du sol sur la vigne. Ce vent assèche la végétation et n'est pas non plus favorable aux repiquages. Avec les prévisions météo actuelles, il est **inutile de renouveler la protection vis-à-vis du mildiou jusqu'au week-end.**

Consultez la météo en fin de semaine pour suivre le risque d'orages, il est aujourd'hui annoncé pour mardi 6 juin . Si la dépression est confirmée avec un cumul de pluie supérieur ou égal à 20 mm, il faudra renouveler la protection en passant avant et au plus près des pluies afin de protéger un maximum d'organes. **Si moins de 20 mm sont annoncés, vous pouvez faire l'impasse.**

MILDIOU

Préconisations de produits non classés CMR (Cancérogène, Mutagène, Reprotoxique)

MATIÈRE ACTIVE, mode d'action Spécialités commerciales (dose homologuée, DRE, phrase associée au pictogramme de danger)	
<p>Si des épisodes de pluie supérieurs à 20 mm sont confirmés, passer avant avec:</p> <p><i>Spécialités à l'abri du lessivage 2 heures après le traitement, renouvellement après 12-14 jours</i></p> <p>ZOXAMIDE/MANDIPROPAMID, contact à fixation cuticulaire/pénétrant Ampexio, Revoluxio (0,5 kg/ha, 48 heures, irritant, dangereux pour l'environnement)</p> <p>AMETOCTRADINE/METIRAME, contact à fixation cuticulaire/contact Enervin*, Privest* (2,5 kg/ha, 6 heures, H373, dangereux pour l'environnement)</p> <p>ZOXAMIDE/CUIVRE, contact à fixation cuticulaire Amaline flow, Electis bleu (2,8 L/ha, 24 heures, irritant, dangereux pour l'environnement)</p>	 <p><i>Lessivable dès 15-20 mm de pluie et/ou renouvellement après 8-10 jours ou 15-20 cm de pousse</i></p> <p>CUIVRE, contact Bordo 20 micro (20 kg/ha, 6 heures, dangereux pour l'environnement)</p> <p>Bouillie RSR Disperss (3,75 kg/ha, 24 heures, corrosif, dangereux pour l'environnement)</p>

Les produits de biocontrôle sont mentionnés en gras et en vert

* Homologué sur black rot



Si aucune alternative à l'utilisation de produits phytosanitaires n'est proposée, c'est qu'il n'en existe pas de connue suffisamment pertinente à ce stade.



RETROUVEZ NOTRE FICHE TECHNIQUE « PULVERISATION »



RETROUVER NOTRE FICHE « TECH' VITI MILDIOU »

OÏDIUM

Observations

Notre réseau de parcelles est indemne de symptômes.

La forte luminosité de ces derniers jours combinée aux vents d'Est sont de nature à assainir la vigne. De plus, les rosées du matin sont faibles voire inexistantes.

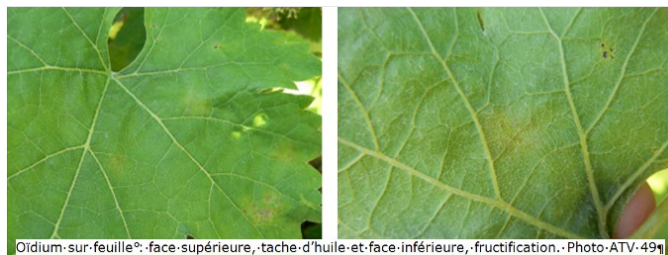
Notre avis

De boutons floraux séparés à fermeture de grappe, les grappes sont sensibles avec un risque maximum à nouaison.

Maintenir la protection oïdium de votre vignoble. Une fenêtre météo pour poudrer s'ouvre cette fin de semaine. Nous vous le conseillons sur les parcelles sensibles.



Oïdium sur la face inférieure de la feuille



Oïdium sur feuille : face supérieure, tache d'huile et face inférieure, fructification. Photo-ATV-49

Les symptômes d'oïdium sur feuilles sont discrets : duvet grisâtre sur la nervure en face inférieure. Les premiers symptômes s'observent sous les feuilles proches du tronc.

 [RETROUVER NOTRE FICHE « TECH VITI OÏDIUM »](#)

Préconisations de produits non classés CMR (Cancérogène, Mutagène, Reprotoxique)

MATIÈRE ACTIVE, MODE D'ACTION - Spécialités commerciales
(dose homologuée, DRE, phrase associée au pictogramme de danger)



Si impasse mildiou confirmée, stratégie contact:

Lessivable dès 15-20 mm de pluie et/ou renouvellement après 8-10 jours ou 15-20 cm de pousse

Voir ci-contre partie AB

Si protection mildiou envisagée:

Cyflufenamid, pénétrant
Cyflodium, Velkado (ncl, 0,5 L/ha, 24 heures, phrases de risques SGH07, SGH09)

Cyflufenamid, difenoconazole, pénétrant
Dynali*, Rocca* (ncl, 0,5 L/ha, 24 heures, phrases de risques SGH09)

Lessivable dès 15-20 mm de pluie et/ou renouvellement après 8-10 jours ou 15-20 cm de pousse

SOUFRE MOUILLABLE, contact
Microthiol spécial disperss (12,5 kg/ha, 6 heures), **Kumulus DF** (12,5 kg/ha, 6 heures)
Héliosoufre S (7,5 L/ha, 24 heures, corrosif)

SOUFRE POUDRAGE, contact
Fluidosoufre, Fluid'ancre (irritant, 25 kg/ha, 48 heures)

journée ensoleillée, sans vent et avec des températures entre 20 et 30°C.



Si aucune alternative à l'utilisation de produits phytosanitaires n'est proposée, c'est qu'il n'en existe pas de connue suffisamment pertinente à ce stade.

Les produits de biocontrôle sont mentionnés en vert.

* Homologué sur black rot

BLACK ROT

Observation

Dans le saumurois, une parcelle de notre réseau extériorise quelques symptômes sur feuilles.



Stratégie de protection

Nous considérons que les vignobles de l'Anjou et du Saumurois ne sont pas concernés par cette maladie, car nous n'avons jamais vu ou eu échos de black-rot sur grappes.

Si vous n'avez jamais eu de black-rot sur grappes (baies ridées, violacées avec des points noirs comme sur la photo ci-contre), il est **inutile d'adapter votre stratégie** pour cette maladie et donc **inutile de réaliser des**

traitements spécifiques.

Dans les situations exceptionnelles où vous avez vu ce type de symptômes, prévenez-nous. Et, dans le cadre de la protection mildiou et oïdium, optez pour des fongicides qui portent aussi une homologation black-rot. L'intégration du cuivre et du soufre dans les programmes de traitement limitent le Black-rot.



Tache de black rot avec des pycnides, points noirs qui confirment le diagnostic



Baies dites momifiées : ridées, violettes et recouvertes de points noirs : les pycnides.
Photo : e-phytia

RETROUVER NOTRE FICHE
« **TECH' VITI BLACK ROT** »

CIGARIER

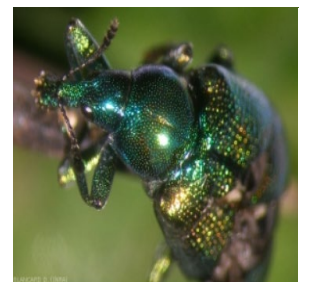
Observation

Quelques feuilles enroulées ont été observées. Ce coléoptère de la famille des charançons se nourrit des feuilles de vigne. Mesurant environ 6 mm de longueur, sa couleur est vert bleutée avec des reflets métalliques.

Les femelles enroulent les feuilles en « cigares ». Elles pondent à l'intérieur entre 4 à 5 œufs. Les larves y éclosent et se nourrissent de la feuille pendant 3 à 4 semaines. Puis le cigare desséché tombe au sol et les larves entrent en nymphose. On compte une génération par an.

Stratégie de protection

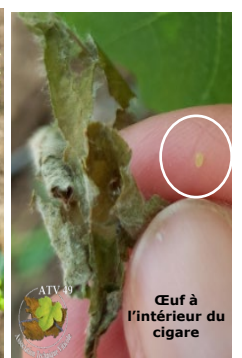
Si vous voyez beaucoup de cigares, vous pouvez faire diminuer la population de cigariers pour l'année suivante en **ramassant et retirant les cigares avant qu'ils tombent au sol**.



<https://ephytia.inra.fr/fr/D/1775>



Feuille enroulée en cigare



Œuf à l'intérieur du cigare

VERS DE GRAPPES

Observations sur notre réseau de parcelles

De très rares individus d'eudémis ont été piégés sur notre réseau.

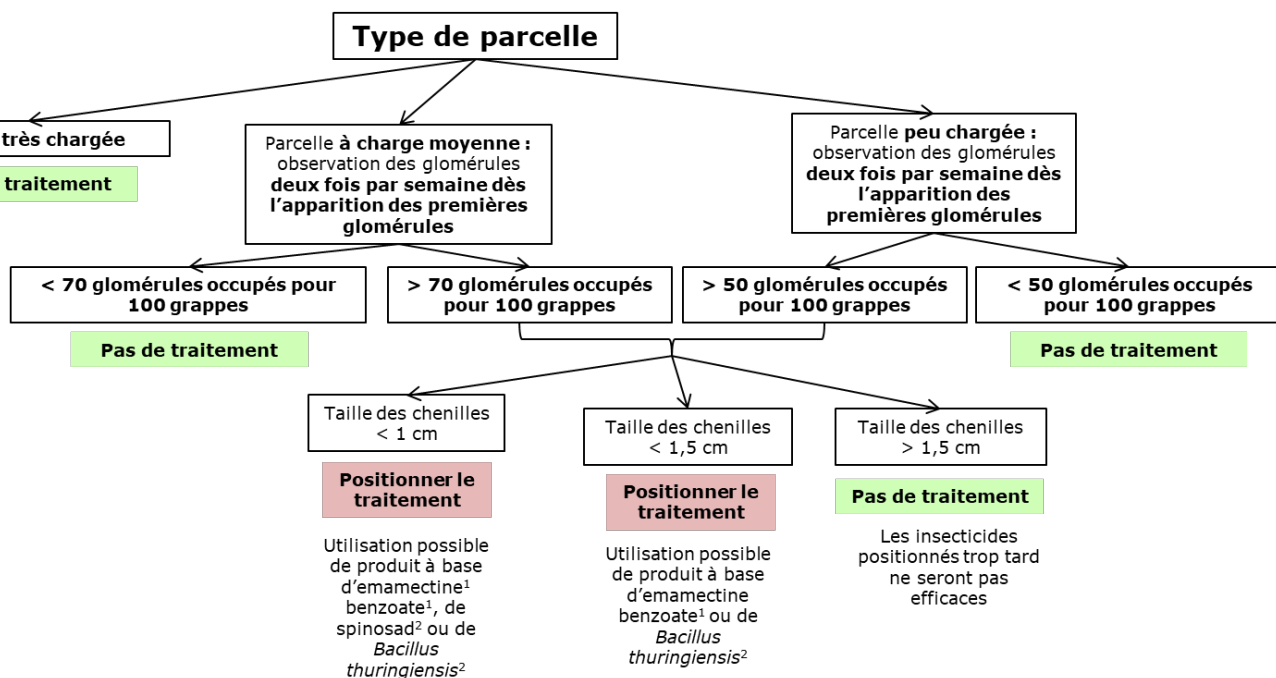
Aucun glomérule n'a été observé.

➔ [FICHE DE COMPTAGE GLOMERULES](#)

Stratégie de protection

En première génération, **la protection se raisonne** en fonction de **l'observation des glomérules 2 fois par semaine** et de la **charge des parcelles**. Le choix du produit sera fait ensuite en fonction du stade des chenilles.

Arbre décisionnel 1^{ère} génération :



Il est important de faire les observations le plus tôt possible afin de positionner l'insecticide au moment recommandé :

¹ Positionnement dès le début des pontes et jusqu'au stade tête noire

² Positionnement du stade tête noire aux premières éclosions

➔ [RETROUVER NOTRE FICHE « TECH' VITI VERS DE GRAPPE »](#)

DOSES DE PRODUIT

Nous vous proposons dans ce tableau les préconisations de l'outil Optidose® développé par l'IFV, pour une parcelle de sensibilité moyenne, plantée à 1,90 m. Le pourcentage indiqué dans le tableau est le pourcentage de la dose homologuée à utiliser.

Les paramètres que nous avons choisis sont les suivants: port palissé relevé, 12 rameaux/ceps, vigueur moyenne.

 [CALCULEZ VOTRE DOSE](#)

HAIE FOLIAIRE	Hauteur : 0,94 m Epaisseur : 0,40 m		Hauteur : 0,96 m Epaisseur : 0,40 m	
STADE	Boutons floraux agglomérés		Boutons floraux séparés	
RISQUE	Mildiou	Oïdium	Mildiou	Oïdium
FAIBLE	30%	30%	50 %	50 %
MOYEN	40%	50%	60 %	60 %
FORT	60%	60%	80 %	80 %

Précision pour l'oïdium

Dans Optidose®, saisissez :

- risque faible pour les parcelles de Grolleau, cépage peu sensible
- risque fort pour les parcelles sensibles, c'est-à-dire ayant de l'oïdium tous les ans après la fermeture
- pour les autres parcelles, indiquez un risque moyen

Précision pour le cuivre

En se basant sur une dose pleine de 600g/ha de cuivre métal :

- 50 % de la dose signifie que vous devez appliquer 300 g/ha
- 80 % de la dose correspond à 480 g/ha

NB : Ce tableau récapitule les principales correspondances entre la quantité de cuivre métal/ha et la quantité de produit formulé/ha pour les spécialités commerciales les plus courantes. Il est non exhaustif et purement indicatif, seules les données disponibles sur <https://ephy.anses.fr> font foi.

Forme de cuivre	Nom du produit (non exhaustif)	État	Concentration	Quantité de Cu métal (g/ha)								
				50	75	100	150	200	250	300	400	500
				Dose de produit à appliquer (kg ou L/ha)								
Sulfate de cuivre tribasique	Cuproxat SC*	Liquide	190 g/L	0,263	0,395	0,526	0,789	1,053	1,316	1,579	2,105	2,632
	Evo tribasic*	Solide	30 %	0,167	0,250	0,333	0,500	0,667	0,833	1,000	1,333	1,667
	Novicure*	Solide	40 %	0,125	0,188	0,250	0,375	0,500	0,625	0,750	1,000	1,250
Bouillie bordelaise (Sulfate de cuivre)	BB Caffaro WG*, BB Macclesfield 80, BB Manica, BB RSR Disperss, Bordo 20 micro, Cuperval, Cuprussul, Egal DG, Molya*	Solide	20 %	0,250	0,375	0,500	0,750	1,000	1,250	1,500	2,000	2,500
	Maniflow*	Liquide	124 g/L	0,403	0,605	0,806	1,210	1,613	2,016	2,419	3,226	4,032
Hydroxyde de cuivre	Blue Shield Hibio	Solide	22 %	0,227	0,341	0,455	0,682	0,909	1,136	1,364	1,818	2,273
	Champ Flo Ampli	Liquide	360 g/L	0,139	0,208	0,278	0,417	0,556	0,694	0,833	1,111	1,389
	Copernico Hibio	Solide	25 %	0,200	0,300	0,400	0,600	0,800	1,000	1,200	1,600	2,000
	Copless	Solide	37,5 %	0,133	0,200	0,267	0,400	0,533	0,667	0,800	1,067	1,333
	Copren Hibio	Solide	20 %	0,250	0,375	0,500	0,750	1,000	1,250	1,500	2,000	2,500
	Cuproxyde 50	Solide	50 %	0,100	0,150	0,200	0,300	0,400	0,500	0,600	0,800	1,000
	Funguran OH	Solide	50 %	0,100	0,150	0,200	0,300	0,400	0,500	0,600	0,800	1,000
	Heliocuire	Liquide	400 g/L	0,125	0,188	0,250	0,375	0,500	0,625	0,750	1,000	1,250
	Kentan 40 WG	Solide	40 %	0,125	0,188	0,250	0,375	0,500	0,625	0,750	1,000	1,250
	Kocide 2000	Solide	35 %	0,143	0,214	0,286	0,429	0,571	0,714	0,857	1,143	1,429
	Kocide Flow	Liquide	300 g/L	0,167	0,250	0,333	0,500	0,667	0,833	1,000	1,333	1,667
	Kocide Opti	Solide	30 %	0,167	0,250	0,333	0,500	0,667	0,833	1,000	1,333	1,667
Oxyde de cuivre	Kobber*	Solide	45 %	0,111	0,167	0,222	0,333	0,444	0,556	0,667	0,889	1,111
	Nordox 75 WG	Solide	75 %	0,667	0,100	0,133	0,200	0,267	0,333	0,400	0,533	0,667
Oxychlorure de cuivre	Yucca	Liquide	357 g/L	0,140	0,210	0,280	0,420	0,560	0,700	0,840	1,120	1,401
Hydroxyde / Oxychlorure de cuivre	Airone SC*	Liquide	136 g/L	0,368	0,551	0,735	1,103	1,471	1,838	2,206	2,941	3,676
	Cuprocol Duo*	Solide	28 %	0,179	0,268	0,357	0,536	0,714	0,893	1,071	1,429	1,786

* Produit avec la mention Spe01 = 4 kg/ha/an maximum

Source : Lutter contre le mildiou avec le cuivre.
Vinopole 33

https://www.vinopole.com/wp-content/uploads/2023/01/poster_cuivre_vinietch_impression.pdf

BIODYNAMIE ET EXTRAITS VEGETAUX

Calendrier lunaire et planétaire,

La lune sera croissante jusqu'au dimanche 4 juin, date de la pleine lune. Elle est descendante jusqu'au lundi 5 juin.



A noter :

- Nœud lunaire descendant jeudi 1^{er} juin, la période défavorable est estimée de 2h à 4h.

Mardi	Mercredi	Jeudi	Vendredi	Samedi	Dimanche	Lundi	Mardi

Sources: Agenda biodynamique de Pierre et Vincent MASSON, Biodynamie Services. Calendrier des semis d'après Maria et Mathias K. THUN, MABD.

Préparations biodynamiques : vigilance !

L'influence des vents de nord/nord-est perdure et la météo est sèche, épandre la préparation 501 (silice de corne) dans ces conditions pourrait faire transpirer le végétal et l'assécher d'autant plus : il n'est pas recommandé d'utiliser la silice de corne ou tout autre préparation en contenant (décoction de prêle par exemple) dans ces conditions.

Si votre vigne est équilibrée, même si son développement a été freinée ces derniers temps elle va repousser et reverdir avec la hausse des températures : dans ce cas, éviter d'épandre du purin d'ortie qui apporterait un excès de vigueur et une sensibilité aux maladies cryptogamiques à l'approche de la floraison.

Par contre, la tisane d'ortie est plus appropriée, elle participerait à la fois à la prévention des maladies cryptogamiques grâce aux acides (précurseurs des molécules de défenses) qu'elle contient, et apporterait des éléments nutritifs permettant de réguler la croissance de la vigne (amélioration de la synthèse chlorophyllienne).





RETROUVEZ TOUS NOS BULLETINS ET FICHES TECHNIQUES SUR LE SITE DE LA CHAMBRE D'AGRICULTURE DES PAYS DE LA LOIRE.

Si vous ne souhaitez plus le recevoir, merci de nous en informer.

Notre équipe

Guillaume Gastaldi Responsable du pôle viticulture	06.24.89.02.70	guillaume.gastaldi@pl.chambagri.fr
Brigitte Grolleau Assistante de l'équipe viticulture	02.49.18.78.14	brigitte.grolleau@pl.chambagri.fr
Thomas Chassaing Viticulture et climat	06.71.57.80.35	thomas.chassaing@pl.chambagri.fr
Elsa Denerf Viticulture et environnement	06.65.66.18.20	elsa.denerf@pl.chambagri.fr
Perrine Dubois Viticulture et sol	06.83.89.85.39	perrine.dubois@pl.chambagri.fr
Marie Esmiller Viticulture et œnologie	06.26.72.69.18	marie.esmiller@pl.chambagri.fr
Cécile Moulis Viticulture et environnement	06.28.91.71.25	cecile.moulis@pl.chambagri.fr

Nos partenaires



Informations réglementaires

Base d'observations : parcelles situées en Maine-et-Loire, Vienne, Deux-Sèvres et utilisation des observations du [Bulletin de santé du végétal](#) consultable gratuitement.

La Chambre d'Agriculture Pays de la Loire est agréée par le Ministère chargé de l'Agriculture pour son activité de Conseil indépendant à l'utilisation des produits phytopharmaceutiques n°IF01762, dans le cadre de l'agrément multi-sites porté par la Chambre d'agriculture France. Adresse : BP 70510, 9 Rue André Brouard, 49105 Angers.

Dans le cadre de sa responsabilité civile, la Chambre d'Agriculture des Pays de la Loire est

assurée pour toutes ses activités de conseil y compris phytosanitaire.

Retrouvez Le catalogue des produits phytopharmaceutiques et de leurs usages, des matières fertilisantes et des supports de culture autorisés en France sur [le site de l'ANSES](#).

Retrouvez la liste des produits NODU vert biocontrôle sur [le site Ecophyto](#).

Attention : Avant toute utilisation de produits phytosanitaires, bien lire l'étiquette où tous les risques et les restrictions d'emploi figurent

Bulletin viti V3

Avec la contribution financière du compte d'affectation spéciale développement agricole et rural CASDAR

MINISTÈRE DE L'AGRICULTURE ET DE LA SOUVERAINETÉ ALIMENTAIRE

Liberté
Égalité
Fraternité

MAJ : 01.01.23

