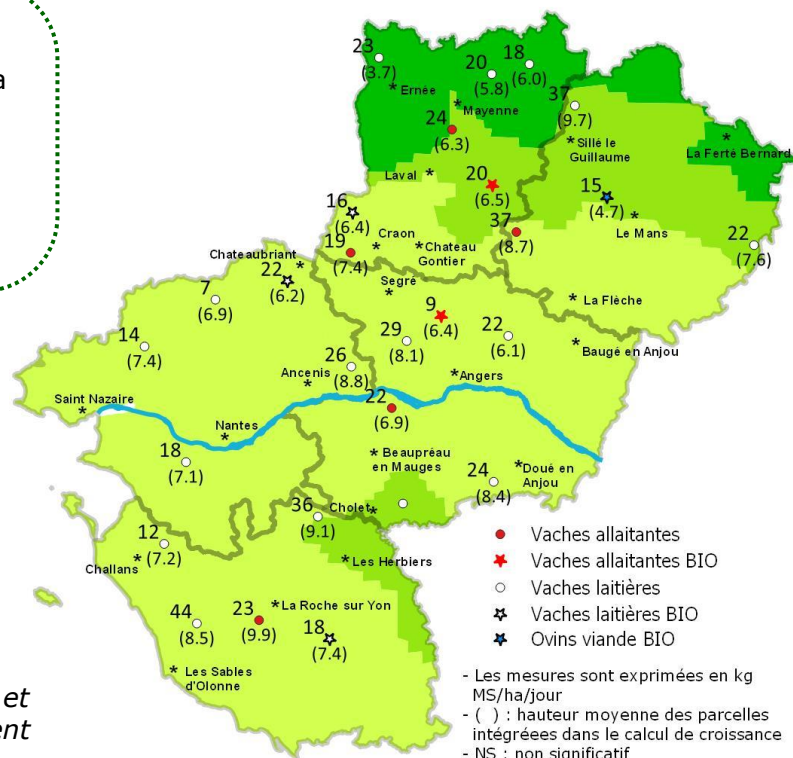


Une croissance au ralenti

- Comment adapter la conduite des animaux à la faible pousse ?
- Fertilisation organique : quand réaliser les derniers apports ?
- Quelles stratégies pour maîtriser les touffes de Dactyle et de Fétuque ?

	Croissance moyenne (kg MS/ha/jour) du 13/03 au 20/03/2021	Hauteur moyenne (cm)	
Zone Nord	20	5,2	
Zone Intermédiaire	26	7,3	
Zone Sud	Nord Loire	18	7,1
	Sud Loire	25	8,1
MOYENNE REGION	22	7,2	



Avec les températures fraîches, le vent d'Est et l'absence de précipitations, les croissances restent faibles, inférieures aux normales saisonnières.

Comment adapter la conduite des animaux à la faible pousse ?

Avec une croissance moyenne à 22 kgs de MS/ha/jour, les animaux consomment l'herbe disponible plus vite qu'elle ne pousse. Ceci est également valable pour les systèmes avec une part importante de pâturage. Avec 30 ares disponible/UGB, la quantité d'herbe offerte est de 7 kg MS/UGB/j. Avec 60 ares disponible/UGB, la quantité d'herbe offerte est de 13 kg MS/UGB/ha.

Il est donc nécessaire de compléter les animaux en conséquence.

Pour les élevages allaitants, une des stratégies peut être d'arrêter de sortir des lots d'animaux supplémentaires et/ou d'apporter des râteliers de foin dans les parcelles. Pour les élevages laitiers, penser à maintenir voire augmenter la quantité distribuée à l'auge, surtout si les bovins sont sortis tôt dans la saison. Si le manque de paille se fait ressentir, utiliser des parcelles parking pour sortir vos animaux les moins exigeants (génisses, vaches taries, ...). Les prairies qui vont passer en maïs sont d'excellentes parcelles parking car le surpâturage n'aura pas de répercussion sur la future productivité. Par contre, le surpâturage dans les parcelles à bon potentiel de production d'herbe ou dans les jeunes semis est à éviter. Celui-ci aurait d'autant plus d'impacts négatifs sur la future production que les conditions de croissance sont limitées (ouverture du sol dû au surpâturage, assèchement, ...).

Fertilisation organique : quand réaliser les derniers apports ?

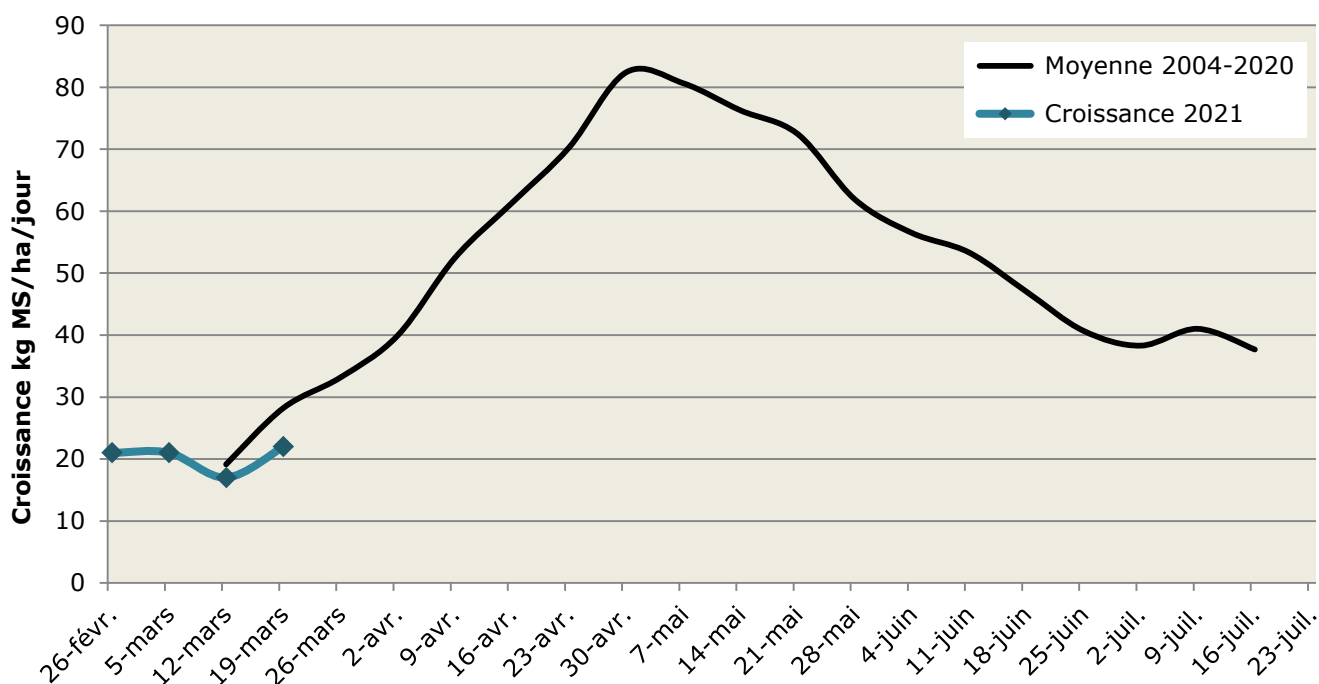
Profitez que les sols soit portants pour finir les derniers apports organiques sur les prairies. L'idéal est de faire les apports de lisier juste avant un épisode pluvieux pour profiter de son action nettoyante. Cela évitera que les feuilles sèchent/collent et restent inappétentes.

Touffes de Dactyle et de Fétuque : quelle stratégie pour les maîtriser ?

Si vous observez des touffes hautes de Dactyle ou de Fétuque en ce début de printemps, une stratégie pour les maîtriser est de diminuer la surface offerte. En serrant les animaux sur une petite surface, le pâturage va être intensifié et les animaux vont plus facilement consommer ces touffes. Si des touffes résiduelles sont présentes au tour de pâturage suivant il peut être envisagé de débrayer les parcelles concernées, en profitant par exemple d'un chantier de fauche prévu par ailleurs pour les faucher.



Croissance de l'herbe - Réseau Pays de la Loire



Bulletin pousse de l'herbe Pays de la Loire, une action partenariale :

Chambre d'agriculture Pays de la Loire 02 53 46 62 28 www.pays-de-la-loire.chambres-agriculture.fr

SEENOVIA 02 43 64 12 64 www.seenovia.fr