

Préparer le rythme d'été

- Une pousse de l'herbe très localisée
- Prendre soin de ses prairies en été
- Envisager des semis de couverts

	Croissance moyenne (kg MS/ha/jour) du 17 au 23/06	Hauteur moyenne (cm)
Zone Nord	38	9,1
Zone Intermédiaire	15	8,0
Zone Sud	Nord Loire	27
	Sud Loire	19
MOYENNE REGION	24	8,8

Avec une moyenne de 24kgMS/ha/j sur l'ensemble de la région, la pousse de l'herbe stagne. Certaines exploitations ont pu profiter des orages de ces dernières semaines qui ont permis une petite remontée de la croissance de manière très localisée.

- Vaches allaitantes
- ★ Vaches allaitantes BIO
- Vaches laitières
- ☆ Vaches laitières BIO
- ★ Ovins viande BIO



Les mesures sont exprimées en kg MS/ha/jour
 () : hauteur moyenne des parcelles intégrées dans le calcul de croissance
 NM : Non mesuré
 NS : Non significatif

Une pousse de l'herbe très localisée

Sur l'ensemble de la région, ce sont les prairies qui ont le plus bénéficié des orages de ces dernières semaines et de températures un peu plus douces qui ont encore une croissance de l'herbe aux alentours de 40kgMS/ha/j. Cela concerne principalement une bande au nord de la Mayenne et de la Sarthe, où il y a encore un peu de perspectives de pâturage. En Sud Loire, les exploitations avec de tels niveaux de croissance sont celles avec de la fétuque élevée dans les prairies et en milieu bocager, et elles sont difficilement valorisables au pâturage aujourd'hui.

Prudence tout de même sur la lecture des mesures de croissance, certaines prairies avec des variétés tardives sont encore en épis, et peuvent largement biaiser les mesures réalisées à l'herbomètre.

Prendre soin de ses prairies en été

Nous arrivons à la fin de la saison printanière de pousse de l'herbe sur grande partie de la région. Le rythme de l'été est donc bien arrivé, ou est sur le point d'être mis en place sur les prochaines semaines. Nous rappelons l'importance de préserver les prairies pendant l'été. Pour cela : éviter à tout prix d'ouvrir tous les paddocks pour que les animaux se baladent. C'est là que les plus gros dégâts peuvent être faits. La reprise de la prairie à l'automne, cf photo ci-dessous, peut ainsi déjà être compromise, du fait que les animaux aillent pâturer en priorité les petites repousses éventuelles s'ils en ont le choix sur de grandes surfaces. A terme cela épuise la prairie, ce qui n'est pas souhaitable notamment en période de stress hydrique et thermique important. Préférer dans ce cas-là des parcelles parking avec un choix d'ombre, ou de rentrer les animaux en bâtiment s'il est suffisamment bien ventilé.



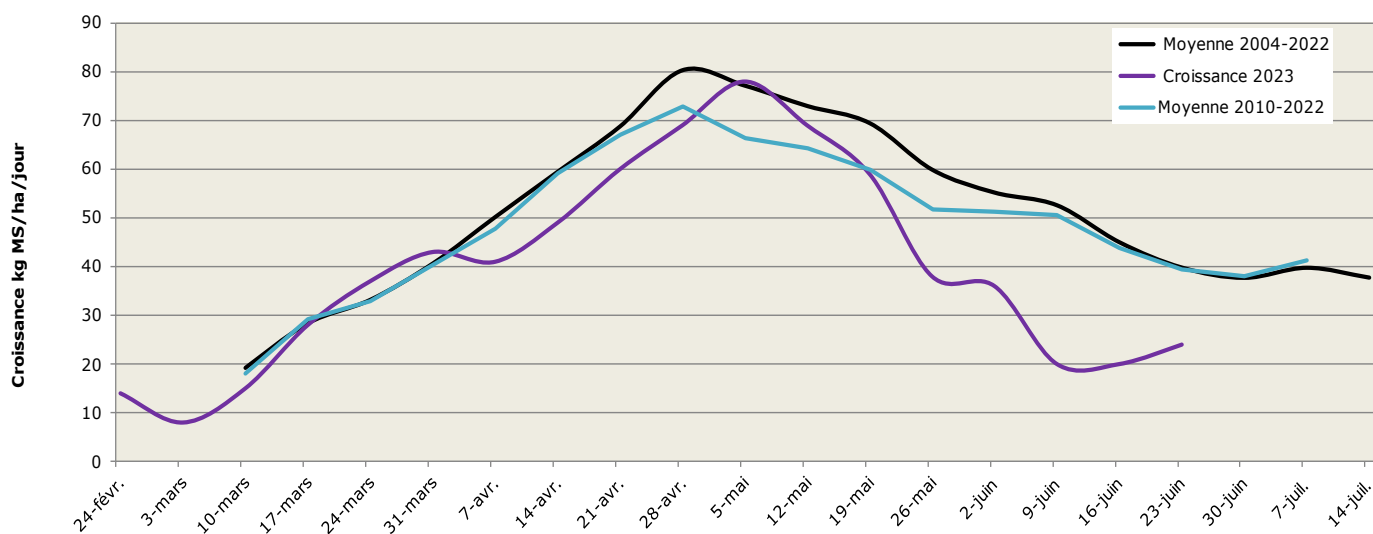
A gauche : paddock non pâturé en été ; à droite : paddock pâturé en été. Photo prise en septembre 2016.

Envisager des semis de couverts

Avec l'arrivée de l'été, les stocks d'herbe sur pied sont faibles, il est donc temps de faire un point sur les stocks en faisant un bilan fourrager.

Quelques orages sont encore prévus localement. Après la récolte des orges, il peut être opportun de semer des couverts d'été si les conditions de pluies et de sols encore un peu frais sont réunies, notamment dans les élevages avec peu de stocks. Même si nous savons qu'il s'agit d'une prise de risque, la réflexion doit porter sur l'utilisation qu'on en fera, pâturage, ensilage, enrubannage et pour quels animaux sans oublier la période de valorisation et l'impact sur la rotation.

Croissance de l'herbe - Réseau Pays de la Loire



Bulletin pousse de l'herbe Pays de la Loire, une action partenariale :

Chambre d'agriculture Pays de la Loire 02 53 46 62 28 www.pays-de-la-loire.chambres-agriculture.fr

SEENOVIA 02 43 64 12 64 www.seenovia.fr



Avec la contribution financière du compte d'affectation spéciale développement agricole et rural CASDAR

MINISTÈRE DE L'AGRICULTURE ET DE LA SOUVERAINETÉ ALIMENTAIRE