

Maïs : suivi matière sèche

Lundi 8 août 2022
Secondes mesures de la campagne 2021/2022.

Lieu	Variété	Date Semis	% MS 01/08	% MS 08/08	Stade
Arquenay	RGT Haramixx (P)	05/05	25,1	26,4	Laiteux - pâteux
Beaumont pied de bœuf	LBS 3855 (½ P)	02/05	22,1	26,5	Laiteux - pâteux
Chemazé	LG 31280 (P à ½ P)	11/05	20,3	23,9	Laiteux- pâteux
Cossé le vivien	Kentos (½ P)	03/05	21,7	23,3	Laiteux - pâteux
Houssay	Privat (P)	20/04	29,2	> 35	Pâteux dur (1/3 pâteux, 2/3 vitreux)
La Roë	Amandeen (P)	19/04	31,6	38,9	Pâteux dur
Voutré	Journey (½ tardif) RGT Inedix (½ P)	20/04	22,1	25,7	Journey : Pâteux - laiteux RGT INEDIX : Laiteux - pâteux
Ruillé le Gravelais	KWS Shako (P à ½ P)	05/05	23,0	26,1	Pâteux - laiteux
Andouillé	LG 31268 (P)	29/04	23,2	25,6	Laiteux - pâteux
La Croixille	Poesi (½ P)	25/04	22,1	24,6	Laiteux blanc
St Pierre des Landes	Franceen (P)	20/04	<25	25,3	Laiteux - pâteux

Laiteux blanc : grain juste formé, épi encore blanc ; **laiteux-pâteux** : 2/3 laiteux, 1/3 pâteux

Pâteux-laiteux : grain ½ laiteux et ½ pâteux ; **pâteux** : 2/3 pâteux, 1/3 laiteux ; **pâteux dur** : ¼ vitreux, ½ pâteux, ¼ laiteux

Interprétation

Pour cette campagne 2021/2022, la Chambre d'agriculture a mis en place un réseau de suivi du taux de matière sèche des maïs. Les 1^{ers} résultats obtenus sont présentés dans le tableau ci-dessus. Ils concernent momentanément le sud, le centre du département et le nord-est. Le suivi relatif au nord-ouest Mayenne suivra dans les prochaines semaines. Les teneurs en matière sèche sont déterminées après passage à l'étuve (24h à 105°C) d'un échantillon de quelques pieds de maïs broyés.

Les parcelles prélevées ont été semées majoritairement dans la 2^{ème} quinzaine d'avril, après les passages pluvieux de début avril.

- ⇒ **Le taux de matière sèche (MS) idéal pour déclencher un chantier d'ensilage, se situe entre 30 et 35 %.** De même, un appareil végétatif présentant des feuilles vertes est appréciable pour garantir la bonne qualité de l'ensilage. Le stade optimum du grain pour la récolte du maïs fourrage correspond à une répartition en 3 tiers des amidons (vitreux au sommet, farineux au milieu et laiteux à la base).

Au 8 août 2022, les parcelles de Houssay et La Roë (territoire SUD Mayenne) ont dépassé les 35% de matières sèches. Les autres mûrissent progressivement à raison de + 2,6% de matières sèches en moyenne pour cette semaine.

Pour les maïs moins avancés en stade (en-dessous de 30 % de MS), les conséquences sont les suivantes :

- Rendement maximum non atteint (-10 à -15%),
- Problèmes de fermentation, conservation difficile
- Perte de protéines et sucres solubles dans les jus,
- Niveau d'ingestion faible (-3kg MS/ récolte au bon stade),
- Besoin de compléments dans la ration (taux d'amidon moins élevé)

⇒ **Au contraire, ramassés trop tard (au-dessus de 35%), on s'expose aux problèmes suivants :**

- Qualité de hachage difficile,
- Eclatement des grains réduit,
- Problèmes de conservation liés au tassement
- Risque mycotoxines plus important car plus de champignons au champ,
- Plus de refus à l'auge, donc moins d'ingestion,
- Parties vertes moins digestibles, donc valeurs alimentaires faibles

Quelques références météo

⇒ **Cumul des précipitations du 21/04 et 08/08/2022 :**

	2012	2013	2014	2015	2016	2017	2018	2019	2020	2021	2022	Moy 10 ans
Cumul températures (base 6) du 21/04 au 31/07	955	997	1048	1071	1015	1159	1237	1113	1124	1019	1226	1074
Pluie du 21/04 au 08/08 (en mm)	303	199	236	176	216	180	262	135	133	233	134	190

La campagne 2022 cumule à la fois un déficit hydrique par rapport aux normales et une importante somme de températures. Avec un record de sécheresse et d'ensoleillement, il n'est tombé que 134 mm d'eau depuis début 2022 contre 190 de moyenne depuis 10 ans.

Conséquence de la vague de chaleur, les premiers ensilages ont déjà commencé sur les parcelles les plus précoces ou bien en situation de fort stress hydrique où les maïs ont desséché.

⇒ **Cumul des précipitations depuis la floraison femelle estimé au 1^{er} juillet :**

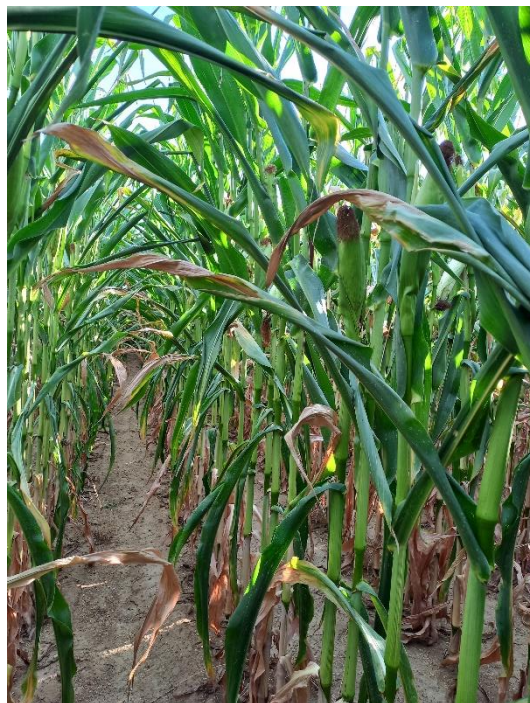
Données climatiques pour Laval-Entrammes - 07/2022 au 08/08/2022

Date	Température [°C]			Vent [km/h]		Ensoleillement ⁴ [h]	Précipitations totales ⁵ [mm]	Pression ⁶ [hPa]	
	Min ¹	Max. ²	Moy	Moy ³	Max.			Min	Max.
Total	7.5	39.2	21.6	0	40.7	416h 30min	3.6	1011.4	1033.1

Andouillé, le 08/08/2022 (LG 31268 (P), semé le 29/04)



Voutré, le 08/08/2022 (Journey [½ tardif] RGT Inedix [½ P], semé le 20/04)



Equipe AgroPV, Chambre d'Agriculture des Pays de la Loire (Mayenne)