

L'INVENTAIRE DE LA DIVERSITE DES SOLS DES PAYS DE LA LOIRE

Les Pays de la Loire sont caractérisés par une grande diversité de types de sol. Cette diversité est héritée de formations géologiques différenciées ([Cf SOLAG n°7 \(2019\) Géologie](#)), d'un réseau hydrographique avec des cours d'eau majeurs (Loire, Sarthe...) et des fluctuations passées du niveau des mers.

Le Groupement d'Intérêt Scientifique Sol (GIS SOL) a été créé en 2001 pour constituer et gérer un système d'information sur les sols de France, ceci afin d'offrir de nouvelles perspectives de gestion durable de nos territoires. Le programme IGCS (**I**nventaire, **G**estion et **C**onservation des Sols) a abouti à la cartographie des sols.

SOMMAIRE :

- L'INVENTAIRE DES SOLS
- LA DISTRIBUTION DES SOLS DES PAYS DE LA LOIRE
- LES APPLICATIONS POUR LA GESTION ET LA CONSERVATION DES SOLS

L'Inventaire des sols

La pertinence de l'inventaire cartographique repose sur des études de sols qui intègrent les données de l'ensemble des propriétés d'un sol et aussi celles liées à l'environnement où se retrouve le sol telles que les caractéristiques paysagères, géologiques et l'étendue géographique.

Plusieurs étapes ont été requises depuis l'acquisition des données jusqu'à l'élaboration d'un référentiel des sols pour les Pays de la Loire :

➤ Recensement des données existantes

De nombreux travaux cartographiques (plus ou moins précis) ont été réalisés au cours du temps par les Instituts d'Enseignement et de Recherche, par les Chambres d'agriculture ou les Conseils Généraux... Les informations associées à ces cartes ont été ré-exploitées.

➤ Compléter l'information pour couvrir l'ensemble des territoires

Lorsque, pour des territoires, les données sont inexistantes ou incomplètes : des campagnes de sondages pédologiques ont été organisées durant plusieurs années. Pour les Pays de la Loire, ce travail a été notamment réalisé par les Chambres d'agriculture en association avec Agrocampus Ouest.

➤ Normalisation des données sols et cartographie

Quelles que soient les sources des données, les types de sol ont été qualifiés (nouvelles données) ou requalifiés (anciennes cartes) sous un seul mode de classification dans un référentiel régional pédologique. Les dénominations de sol diffèrent ainsi de celles employées localement. L'ensemble des données a été intégré à une base nationale (DONESOL) à partir de laquelle peuvent-être facilement valorisées les informations sur les données.

La distribution des sols dans les Pays de la Loire

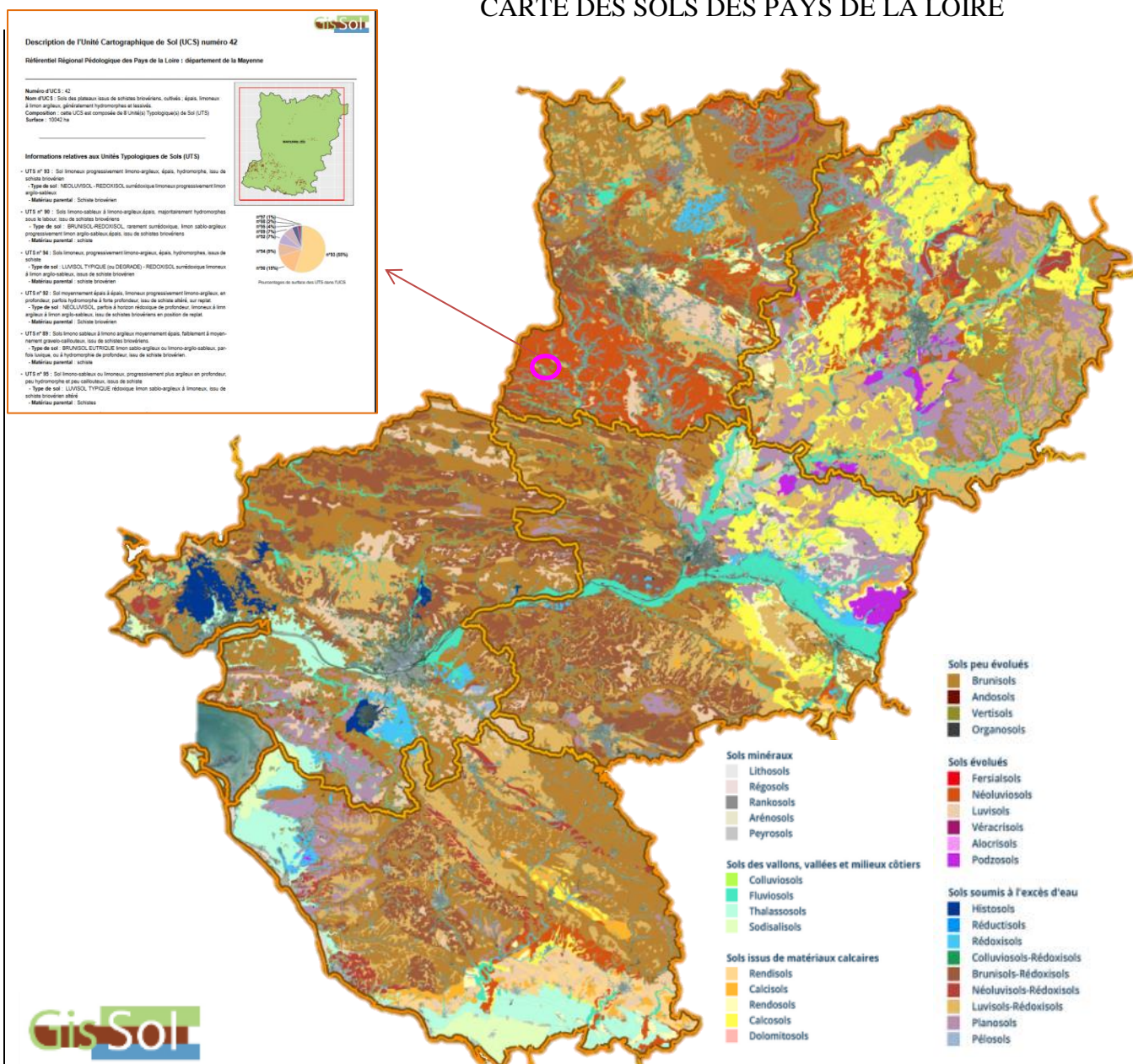
Dans la carte qui suit, une couleur matérialise une « Unité Cartographique de Sol (UCS) ». En se focalisant sur une parcelle agricole, une UCS recensera plusieurs types de sol pouvant être présents à cette échelle. La variabilité locale de distribution des sols (au sein d'une parcelle ou de quelques mètres parfois) est parfois très importante et ne peut en effet pas permettre une cartographie exhaustive de tous les types de sol.

Rédaction : Denis Piron denis.piron@pl.chambagri.fr

Comité de lecture : ARNAUDEAU Mathieu, RIOU Virginie, LEON Florence, HATET Alexandre, FAURE Marie Line, GUERIN Fabien, CALVIGNAC Guillaume, VASSAL Florian pour les Chambres d'agriculture des Pays de la Loire

SOLAG n°7 le 11/09/2020

CARTE DES SOLS DES PAYS DE LA LOIRE



La carte de distribution des sols est désormais disponible sur geoportail.gouv.fr. Elle permet en cliquant d'accéder à une fiche descriptive des types de sol présent dans l'UCS.

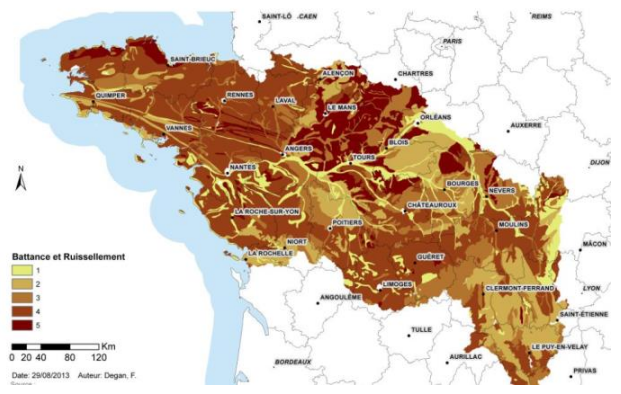
Les applications pour la Gestion et la Conservation des sols

Les domaines d'applications de cet inventaire sont étendus à des problématiques territoriales, agricoles ou environnementales.

La « base de données des sols » peut-être croisée avec d'autres types de données (météo, occupation du sol, pente...). Il est possible de créer de nouvelles cartes sur de très nombreux thèmes : réserves en eau, aléa érosif (voir carte ci-contre pour le bassin versant Loire-Bretagne), potentiels agronomiques au sein des territoires, risque de diffusion de contaminants.

Ces valorisations sont pilotées par un Réseau Mixte et Technologique (RMT Sols et territoires)

<https://www.gissol.fr/le-gis/programmes/inventaire-gestion-et-conservation-des-sols-igcs-67>



Rédaction : Denis Piron denis.piron@pl.chambagri.fr
Comité de lecture : ARNAUDEAU Mathieu, RIOU Virginie, LEON Florence, HATET Alexandre, FAURE Marie Line, GUERIN Fabien, CALVIGNAC Guillaume, VASSAL Florian pour les Chambres d'agriculture des Pays de la Loire
SOLAG n°7 le 11/09/2020

Conseil général Sarthe

ADEME

Ministère de l'Agriculture et de l'Alimentation

AVC LA CONTRIBUTION FINANCIÈRE DU COMPTE D'AFFECTATION SPÉCIALE DÉVELOPPEMENT AGRICOLE ET RURAL