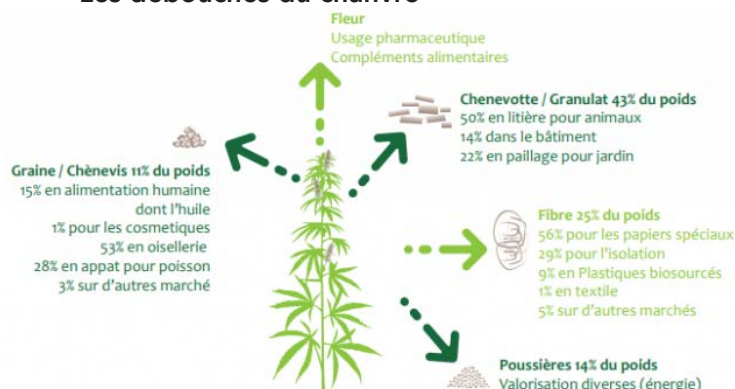


Témoignages de producteurs de Chanvre et Paysans valorisant du chanvre fermier en circuit court

Le chanvre, une culture à fort intérêt agronomique...

- Nettoyante (croissance rapide qui étouffe les adventices)
- Résistante (maladies, ravageurs, sécheresse)
- Peu exigeante (phyto, engrais, eau)
- Bonne tête de rotation, bon précédent à céréales

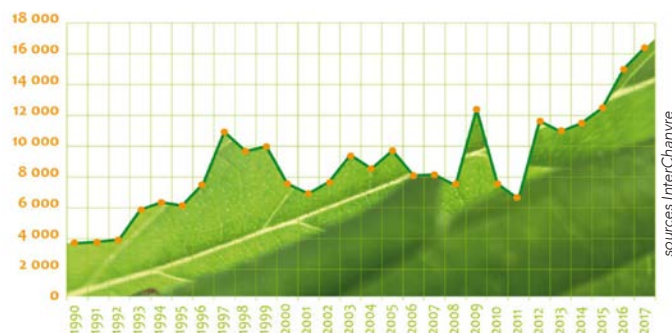
Les débouchés du chanvre



...100 % valorisable : habitat, alimentation, textile, bio-carburant etc.

Originaire d'Asie, le chanvre accompagne l'humanité depuis ses origines, mais sa production décline au XX^e siècle. Aujourd'hui la production est en constante progression, la France est le plus grand producteur d'Europe.

Évolution des surfaces en France



UNE RÉCOLTE DE GRAINE ET DE PAILLE EN 2 TEMPS

1 / Moisson de la graine (chènevis)

Quand récolter le chanvre ? En septembre.

Pour un même pied, toutes les graines n'arrivent pas à maturité au même moment. La graine de chanvre est déhiscente : les graines trop mures tombent au sol. Visuellement, la récolte peut avoir lieu lorsque :

- Les graines les plus mures tombent au sol,
- Il reste quelques graines vertes,
- Les tiges sont quasiment défoliées, un peu jaunies



Trop vert



Stade de récolte optimal

Témoignage



*L'évolution de la maturité des graines peut aller vite les 15 derniers jours !
Tout en tenant compte des conditions météorologiques, il faut trouver le compromis entre la quantité de graines mures et vertes : minimum de 2/3 de graines mures.*

Cyril Bouligand – GAEC de la Tomière



Comment récolter la graine de chanvre ?

À la moissonneuse batteuse (CUMA, prestataire ou en propre).

Le tablier de coupe doit être positionné juste en dessous de l'inflorescence, et prendre le moins de tiges possible. Prendre de la tige à cette étape diminue le rendement paille et augmente le risque de bourrage de la machine. Il faut souvent compter une journée de nettoyage de la machine après la moisson.

Rendements graines en moyenne en 44 : de 600 kg à 1,2 T / ha.

Que faire une fois la graine récoltée ?

• **Ventiler (air froid) ou sécher (air chaud) le jour J** pour baisser la température, stabiliser le lot et l'assainir.

Pourquoi ? Plus on attend après la récolte, plus on risque de perdre en qualité sanitaire. Plusieurs systèmes en auto-construction existent, le principe est de poser les graines sur une grille et d'envoyer de l'air par en dessous jusqu'à atteindre un taux d'humidité de 8 à 9%.



Séchage



Remorque



Séchage à plat

Préconisations :

- Limiter la hauteur des tas (70 cm max)
- Veiller à ce que le tas ne chauffe pas en brassant manuellement.

Ex : remorque séchante, caisson, séchage à plat.

- **Trier le lendemain** : pour enlever les impuretés et graines vertes avec un nettoyeur / séparateur ou un trieur alvéolaire.
- **Ventiler à nouveau** après le tri est parfois nécessaire pour atteindre le taux d'humidité requis. Le temps de ventilation dépend du taux d'humidité lors de la récolte.



Presse

• Presser pour obtenir de l'huile... :

- le collectif Chanvre et Paysans utilise une presse mobile en CUMA.

Préconisation :

- l'huile de chanvre a une DLC courte (12 mois), presser les graines au fur et à mesure de vos besoins.

• ...Ou décortiquer les graines :

- un second niveau de tri à la table densimétrique est nécessaire (CUMA ou prestataire)
- décortiquer : renseignez-vous autour de chez vous pour trouver l'accès au matériel (CUMA ou prestataire).

Récolter et transformer du CHANVRE à la ferme

Alimentation : le super aliment par excellence !

Le profil lipidique de cette huile est particulièrement intéressant car elle contient beaucoup d'acides gras essentiels : des omégas 3 et 6, dont le rapport est proche de 4, ce qui correspond aux proportions idéales. Ces acides gras poly-insaturés contribuent à faire baisser le taux de cholestérol et les maladies cardio-vasculaires.

Le chènevis est riche en protéines (23% en moyenne sur graine entière et 30% sur la graine décortiquée), elle contient les huit acides aminés essentiels ce qui en fait une très bonne source de protéines végétales. La graine de chanvre est une excellente source de vitamines du groupe B (B1 et B6) et contient également de nombreux minéraux (phosphore, potassium, magnésium, calcium...) et oligo-éléments. Pour ce qui est de la graine entière, elle présente une très intéressante richesse en fibre procurant un rapide effet de satiété.



Étiquette d'une bouteille de Chanvre au GAEC de la Tomière

Commercialisation - Indications de prix de vente, en direct :

- Huile en vrac : 27 € / kg - Graines entières : 10 € / kg - Graines décortiquées : 40 € / kg

2/ Fauche et ensilage de la tige (paille)

Quand récolter les tiges ?

La récolte des tiges peut être faite dès la moisson des graines. Dans la réalité du terrain, il faut souvent attendre la fin des ensilages de maïs, pour que les coupeaux à herbe soient montés sur les ensileuses de CUMA.

Témoignage

“ Faucher tôt après la moisson, des pailles qui contiennent davantage d'eau, est plus facile que des pailles présentant un niveau de rouissage important (pailles noires, sèches). Cependant le phénomène de rouissage, s'il est limité, est intéressant car il permet de faciliter le défibrage et influe sur la qualité de la chènevotte. C'est ici aussi un compromis à trouver après la moisson de la graine, selon la disponibilité des ensileuses.

Yohann Aiglehoux – Artisan chanvrier



Récolter et transformer du CHANVRE à la ferme

Comment faucher et ensiler ?

- Avec une faucheuse à section, système le plus performant.
- Après la fauche, laisser sécher les tiges au sol 2 ou 3 jours, en profitant d'une fenêtre météo favorable.
- Andanner et ensiler les tiges. Les couteaux de l'ensileuse doivent être bien affûtés, régulièrement.
- Ici aussi, il faut prévoir un temps non négligeable de nettoyage de la machine derrière.

Si l'ensileuse n'est pas disponible ?

Il est aussi possible de faire des roundballer de chanvre, vendu en coopérative, ou de les dérouler plus tard pour les ensiler.

Astuces

“ Rouler après le semis facilite la récolte quelques mois plus tard ! Cela limite de ramener trop de cailloux, qui désaffûte les couteaux.

“ Comme la moissonneuse est déjà passé, les tiges peuvent être un peu couchées. Circuler en sens inverse de la moissonneuse.

Chanvre et Paysans : une faucheuse conditionneuse à section en CUMA

La fauche de la tige n'est pas l'étape la plus facile. Le collectif a investi en CUMA dans une faucheuse pour les tiges. C'est l'occasion d'échanger entre pairs sur les difficultés ou réussites chez chacun. Tous les ans, le groupe procède à des améliorations sur l'outil à travers un atelier mécanique (écartement des rouleaux, 2 jeux de lames, barre d'écartement etc.) pour éviter les bourrages.

Rendement paille moyen : 6 TMS / ha.

Que faire des pailles brutes ensilées ?

Chanvre et Paysans dispose en CUMA d'un outil de triage mobile de la fibre : le Trommel. Il permet de trier mécaniquement les copeaux de chanvre pour obtenir de la laine de chanvre et 3 sortes de chènevottes plus ou moins fine (20, 10 et 5 mm), et pour différentes utilisation dans l'éco construction.



Trommel

Loi de transition énergétique : concevoir des bâtiments à énergie positive

En utilisant des matériaux d'origine végétale, on "décarbone" dès la construction. Qu'il soit utilisé en fibres comme isolant ou bien sous forme de chènevotte comme matrice pour le béton, le chanvre est à tout point de vue un végétal qui s'illustre par sa durabilité et sa technicité.

"L'impact sur l'effet de serre est favorable : le mur de béton de chanvre constitue un puit de carbone intéressant au moins pour une durée de 100 ans, car il stocke, dans la chènevotte, le bois et la chaux, plus de CO² que son cycle de vie n'en émet".



Écoconstruction

PRÉSENTATION DE L'ASSOCIATION CHANVRE ET PAYSANS



Chanvre & Paysans est une association créée en 2008 à l'initiative de producteurs·rices de chanvre locaux souhaitant valoriser leur production en circuits courts.

L'association développe le partage de connaissance et de savoir-faire entre ses adhérents.

L'intérêt de cette filière courte est aussi économique avec une relocalisation de la valeur ajoutée sur les fermes et les territoires.

Les agriculteurs·trices du groupe ont des productions variées, allant de la polyculture élevage (bovins, volailles) aux grandes cultures en passant par le maraîchage.

Le chanvre produit par l'association est valorisé en éco-construction, en alimentation humaine ou animale, en cosmétique ou encore en paillage.



Le collectif fait partie de différents réseaux :

[CIVAM 44](#) pour son animation, et le réseau national [Chanvriers en Circuits Courts](#) (C3).

En 2020, l'association compte 27 adhérents dont 23 producteurs, 3 artisans et 1 organisme de formation et représente 41,5 ha de chanvre cultivés en Loire-Atlantique.

Pour plus d'informations : <https://www.chanvreetpaysans44.fr/>

CONTACT

Pauline RIO - FDCIAM44 - sensibilisation-ad@fdciam44.org

Retrouvez tous les résultats du projet sur www.pays-de-la-loire.chambres-agriculture.fr/pei-sante-du-vegetal