

PEI santé du végétal

PEI : Partenariat Européen pour l'Innovation

Groupe Maraîchage Bio

Mercredi 15 janvier 2020





Groupe maraîchage bio: maîtrise des adventices par la limitation du travail du sol



Groupe maraîchage bio






- Groupe d'une dizaine de maraîchers sarthois (et limitrophes) engagés dans une démarche de réduction ou d'absence de travail du sol
- Dominante de micro fermes maraichères (inf à 1ha)
- En agriculture biologique avec une attention importante portée sur la vie du sol



Groupe maraîchage bio



Objectifs du groupe:

-  Evaluer différentes techniques permettant de gérer les adventices et de limiter le travail du sol
-  Attention particulière portée sur l'efficacité des techniques: rendement, temps de travail
-  Mesure de paramètres physiques et biologiques si possible





Groupe maraîchage bio:

Essai comparatif de culture de courges binées et paillées

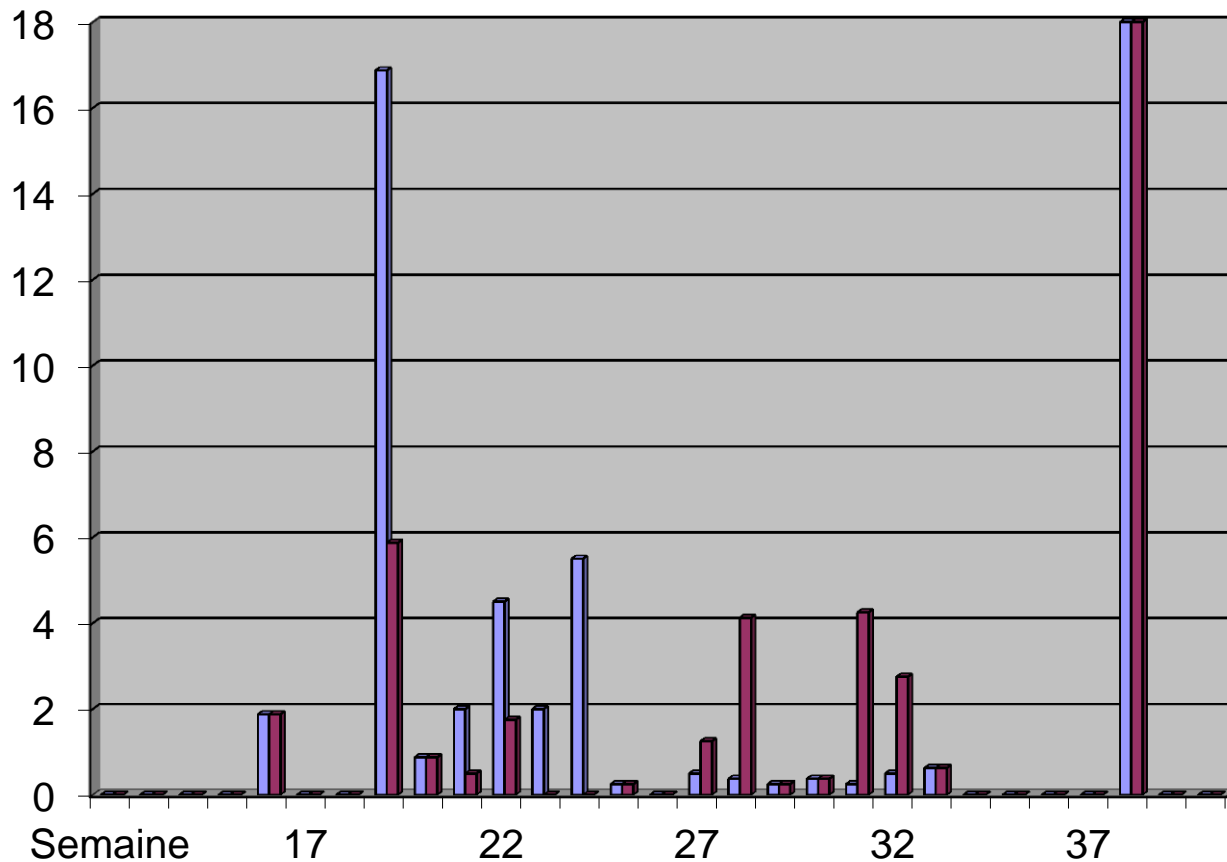


Essai courges binées / paillées



Temps de travail
en heures

35 h



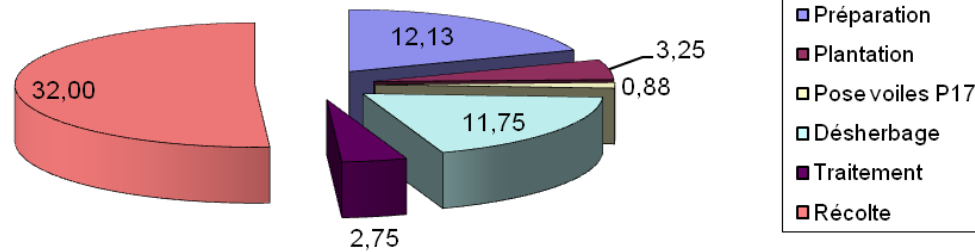
■ Courges sur Paille, Temps de travail en h

■ Courges binées, Temps de travail en h

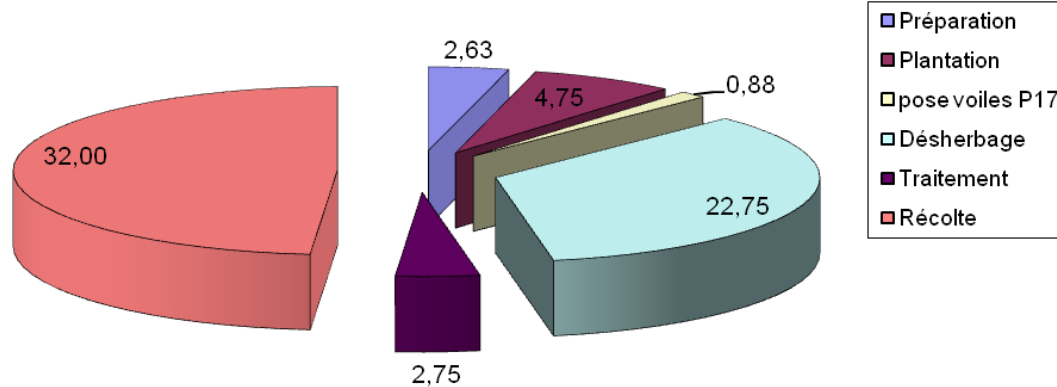
Essai courges binées / paillées



Courges sur paille, Temps de travail en heures



Courges binées, Temps de travail en heures



CE PROJET EST COFINANCÉ PAR LE FONDS EUROPÉEN DE DÉVELOPPEMENT RÉGIONAL

Essai courges binées / paillées



	nombre de plants plantés	surface en m ²	Récolte pièce	Récolte Kg	poids moyen des fruits	rendement pièces/plants	Rendements poids/plant en Kg/m ²
Fictor sur paille	53	85	129	131	1	2,4	2,5
Fictor binée	119	190	328	321	1	2,8	2,7





Groupe maraîchage bio:

Essai de cultures associées de choux et de trèfle incarnat



Essai de cultures associées de choux et de trèfle incarnat



Plantation de choux début juin 2019

Semis de trèfle incarnat le 20 août



Photos le 17 septembre

Essai de cultures associées de choux et de trèfle incarnat



- Bonne couverture du sol
- Très bonne concurrence vis à vis des adventices



Photos le 17 novembre



Témoignage d'un maraîcher du groupe

Guillaume Debost



GAEC Rhubarbe à St Denis d'Anjou (Mayenne)



- 2 associés: Guillaume Debost et Grégory Clavreul
- Installation en 2014
- Maraichage diversifié et vente directe
- environ 1,2 ha cultivés en légumes

Particularités de l'assolement:

- 1/3 couvert d'herbe récoltée
- 1/3 en traction animale
- 1/3 travaillé au tracteur





Ensileuse Taarup et surface de prairie



Récolte de l'herbe



Epandage / paillage des planches

