

Quoi de 9 : Revenus agricoles AB 2011

Elisabeth COCAUD
(CRA-CA49)

**aGRICULTURES
& TERRITOIRES**
CHAMBRES D'AGRICULTURE
PAYS DE LA LOIRE

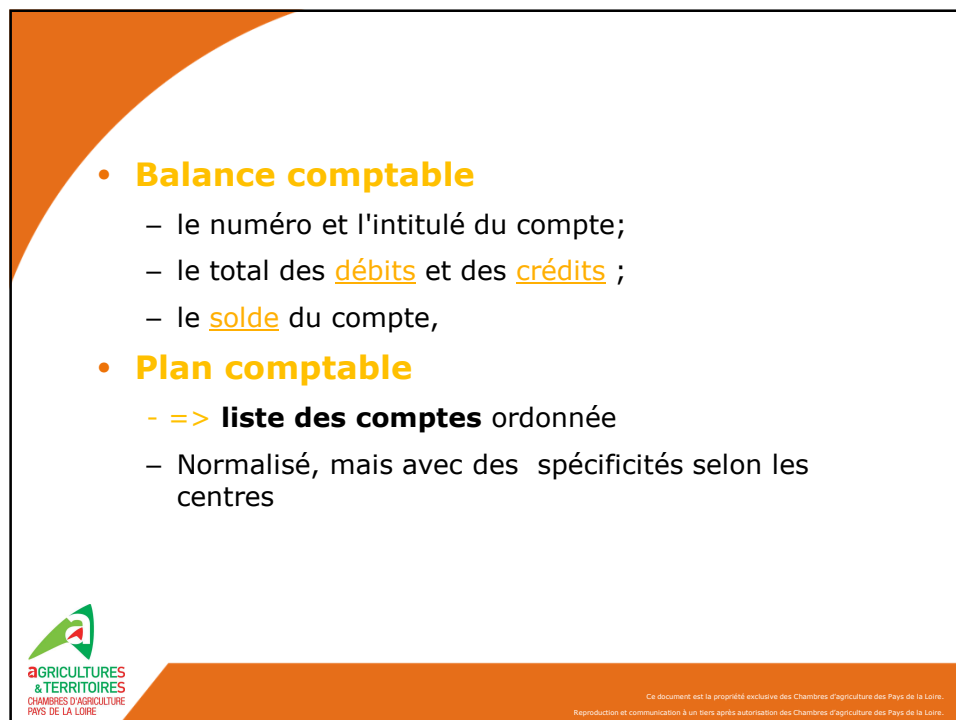
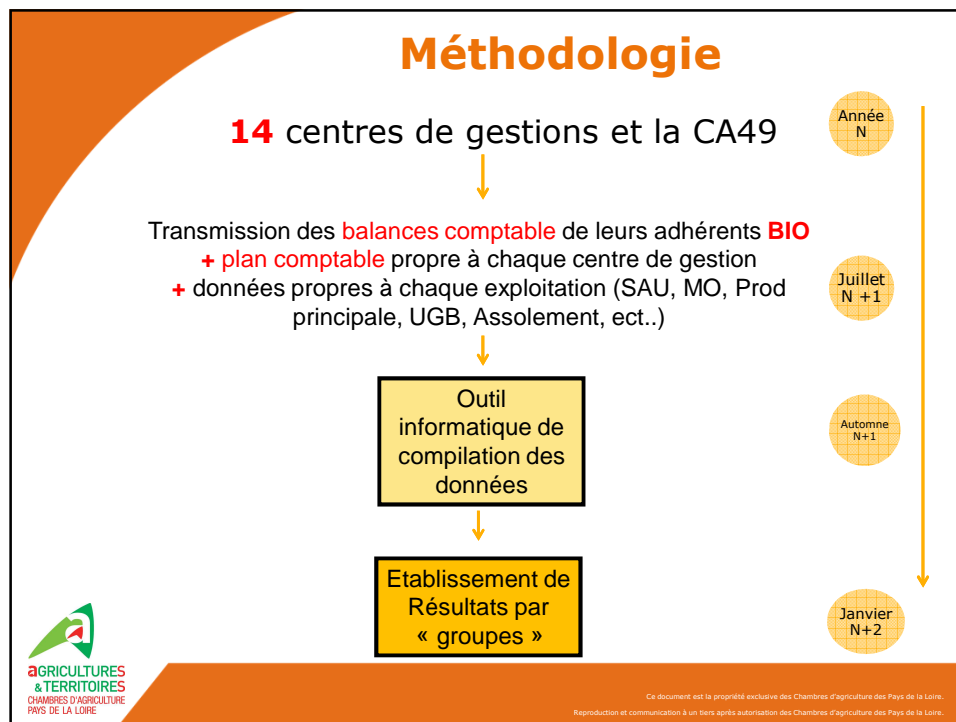
TERRES d'AVENIR



Objectifs



- Déterminer des références économiques en BIO par système pour :
 - **Agriculteurs Bio**: se situer, analyser leur résultats par rapport à des exploitations comparables
 - Projets **installation ou conversion**: repères
 - **Evaluer les résultats économiques** en BIO et leur évolution



Editions

- 5 éditions :
 - 2006, 2008 - Maine-et-Loire
 - 2009, 2010 et 2011 – Pays de la Loire
- Augmentation progressive des AGC participantes

2007 - 4	2011
AFGA, AFOCG, CER et CA 49	14 AGC



Ce document est la propriété exclusive des Chambres d'Agriculture des Pays de la Loire.
Reproduction et communication à un tiers après autorisation des Chambres d'Agriculture des Pays de la Loire.

14 participants et la CA 49:



Réseaux : 5



3



3



GECAGRI
L'expert-comptable des agriculteurs
www.gecagri.fr



Ce document est la propriété exclusive des Chambres d'Agriculture des Pays de la Loire.
Reproduction et communication à un tiers après autorisation des Chambres d'Agriculture des Pays de la Loire.

Conditions à respecter

- Exercices comptables de 12 mois
- Pas de changement de statut
- Avoir fini sa conversion bio
- Exploitations 100% bio

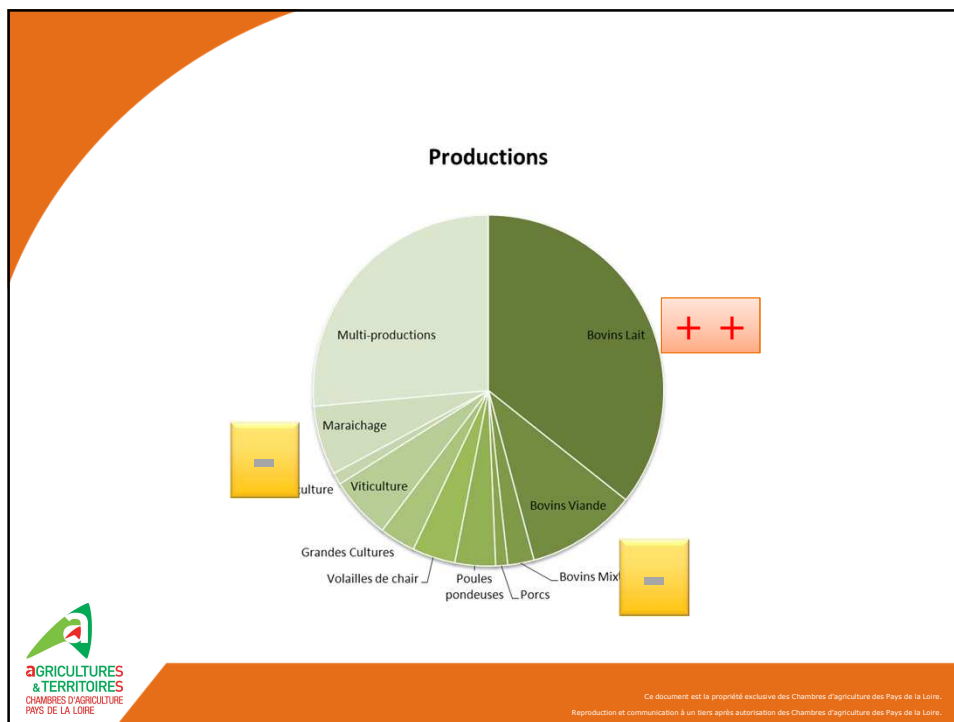


Ce document est la propriété exclusive des Chambres d'agriculture des Pays de la Loire.
Reproduction et communication à un tiers après autorisation des Chambres d'agriculture des Pays de la Loire.

	2008	2009	2010	2011
VL	28	60	80	162
VA	7	17	21	46
PP	-	14	14	17
Volailles de chair	-	-	14	18
Grandes Cultures	-	8	11	15
Maraichage	-	15	14	29
Viticulture	8	-	21	26
TOTAL	80	225	345 28% des AB PdL	454 25% des AB +C



Ce document est la propriété exclusive des Chambres d'agriculture des Pays de la Loire.
Reproduction et communication à un tiers après autorisation des Chambres d'agriculture des Pays de la Loire.



Systèmes étudiés

	Lait	Viande	P. Pondeuses	V. chair	Grandes Cultures	Viticulture	Maraichage
SAU totale	91 ha	102 ha	13 ha	51 ha	111 ha	23 ha	18 ha
MO (UTH)	1,9	1,5	1,1	1,3	1,5	5	3,6
Production moyenne	290 000 litres vendus	59 VA 67 PMTVA	4300 poules	1050 m2	83 ha de cultures	21 ha de vignes	8 ha de légumes

Ce document est la propriété exclusive des Chambres d'agriculture des Pays de la Loire.
Reproduction et communication à un tiers après autorisation des Chambres d'agriculture des Pays de la Loire.

Présentation des résultats

- 1 Commentaire pour chaque production
 - Contexte et perspectives
- Travail – SAU – Ateliers
- Bilans
- Charges opérationnelles
- Résultats éco (Pdt – Marges – EBE – Résultat comptable)

! Résultats donnés par UTA !



Ce document est la propriété exclusive des Chambres d'agriculture des Pays de la Loire.
Reproduction et communication à un tiers après autorisation des Chambres d'agriculture des Pays de la Loire.

2. Bovins lait (162 exploitations)

Le groupe des élevages laitiers bio comprend 162 exploitations, dont 60 individuelles (37 %). Trois groupes d'éleveurs ont été identifiés en fonction de la part de maïs dans la surface fourragère (0 % ; 3 à 15 % ; plus de 15 %). Plus de 70 % des exploitations laitières bio ont un peu de maïs ensilage dans leur assolement mais la majorité des fermes est dans la tranche 3 à 15 % de maïs ensilage dans la SFP. La proportion d'élevages sans maïs est plus élevée dans les exploitations individuelles (38 %).

La main d'œuvre moyenne par exploitation est de 1,6 UTA. L'élevage laitier bio moyen livre environ 180 000 litres par UTA (- 10 000 l/année précédents) sur 59 ha de SAU (contre 88 %

Les charges de structure hors amortissements et frais financiers sont stables pour atteindre 39 % du produit brut avec peu de variabilité selon les 3 classes.

Parmi les 3 groupes d'éleveurs, ceux avec 3 à 15 % de maïs dans la SFP dégagent la meilleure rentabilité et efficacité économique sur cette année, comme en 2010, grâce à une meilleure marge à l'hectare. Contrairement aux élevages avec beaucoup de maïs, ils arrivent à contenir les charges opérationnelles, notamment alimentaires (140 €/UGB contre 235 €/UGB), tout en augmentant le lait produit par vache et par hectare par rapport aux élevages sans maïs.

Les fermes des réseaux d'élevage de la région correspondent globalement au quart supérieur des résultats de ce groupe.

3 sous groupes


En fonction du % de maïs dans la SFP

Exploitation	Lait
SAU totale	91 ha
MO (UTH)	1,9
Production moyenne	290 000 litres vendus



Ce document est la propriété exclusive des Chambres d'agriculture des Pays de la Loire.
Reproduction et communication à un tiers après autorisation des Chambres d'agriculture des Pays de la Loire.

	Moyenne 162 EA	Sans maïs 46 EA	3 à 15 % de maïs dans la SFP 85 EA	Plus de 15 % de maïs 31 EA
Main d'œuvre (UTA)	1,6	1,4	1,7	1,9
SAU (ha) par UTA	57,2	54,9	58,3	56,9
Chargement (UGB/ha SFP)	1,1	1	1,1	1,2
Lait vendu / UTA	179 327	144 033	185 989	201 230
Lait vendu / VL	5 337	4 405	5 438	6 116
En € / UTA				
Produit brut (Aides incluses)	118 680	99 820	123 256	127 881
Marge brute globale	90 946	76 347	96 234	93 763
EBE	44 657	37 123	47 935	44 743
Résultat Courant par UTA	22 574	17 492	26 230	19 062


 **AGRICULTURES
& TERRITOIRES**
CHAMBRES D'AGRICULTURE
PAYS DE LA LOIRE

Ce document est la propriété exclusive des Chambres d'agriculture des Pays de la Loire.
Reproduction et communication à un tiers après autorisation des Chambres d'agriculture des Pays de la Loire.

Analyse 2011




- Effet sécheresse: -10 000 litres vendus /UTA
- Efficacité éco (EBE/Produit=38% – 3 points)
- EBE et résultats maximisés en système intermédiaire/maïs
- **Perspectives** : équilibre offre/demande?
- Quel impact sur le prix? Nécessité de relancer la consommation


	Total	Lait	Viande	P. Pondeuses	V. chair	Grandes Cultures	Viticulture	Maraichage
EBE/UTA	43 020	44 647	32 614	60 349	45 537	65 056	50 749	37 815
Résultat courant/UTA	21 702	22 574	18 659	29 998	24 697	46 522	27 444	28 983



 Ce document est la propriété exclusive des Chambres d'agriculture des Pays de la Loire.
 Reproduction et communication à un tiers après autorisation des Chambres d'agriculture des Pays de la Loire.

Atouts et limites

- 
 • Peu d'étude de ce genre en France
- 
 • Généralisation des groupe à effectifs réduits
- 
 • Analyse limitée aux résultats comptables



 Ce document est la propriété exclusive des Chambres d'agriculture des Pays de la Loire.
 Reproduction et communication à un tiers après autorisation des Chambres d'agriculture des Pays de la Loire.



Pour plus d'informations

[lien revenus BIO 2013](#)

[Publications - AGRILIANET - Le portail régional de l'agriculture et de l'agroalimentaire des Pays de la Loire - CRAPL](#)



Ce document est la propriété exclusive des Chambres d'agriculture des Pays de la Loire.
Reproduction et communication à un tiers après autorisation des Chambres d'agriculture des Pays de la Loire.