

# Quoi de 9 en lait bio ?

## Trop de lait bio ?

Jean-Roland BARRET (CRA/CA44)

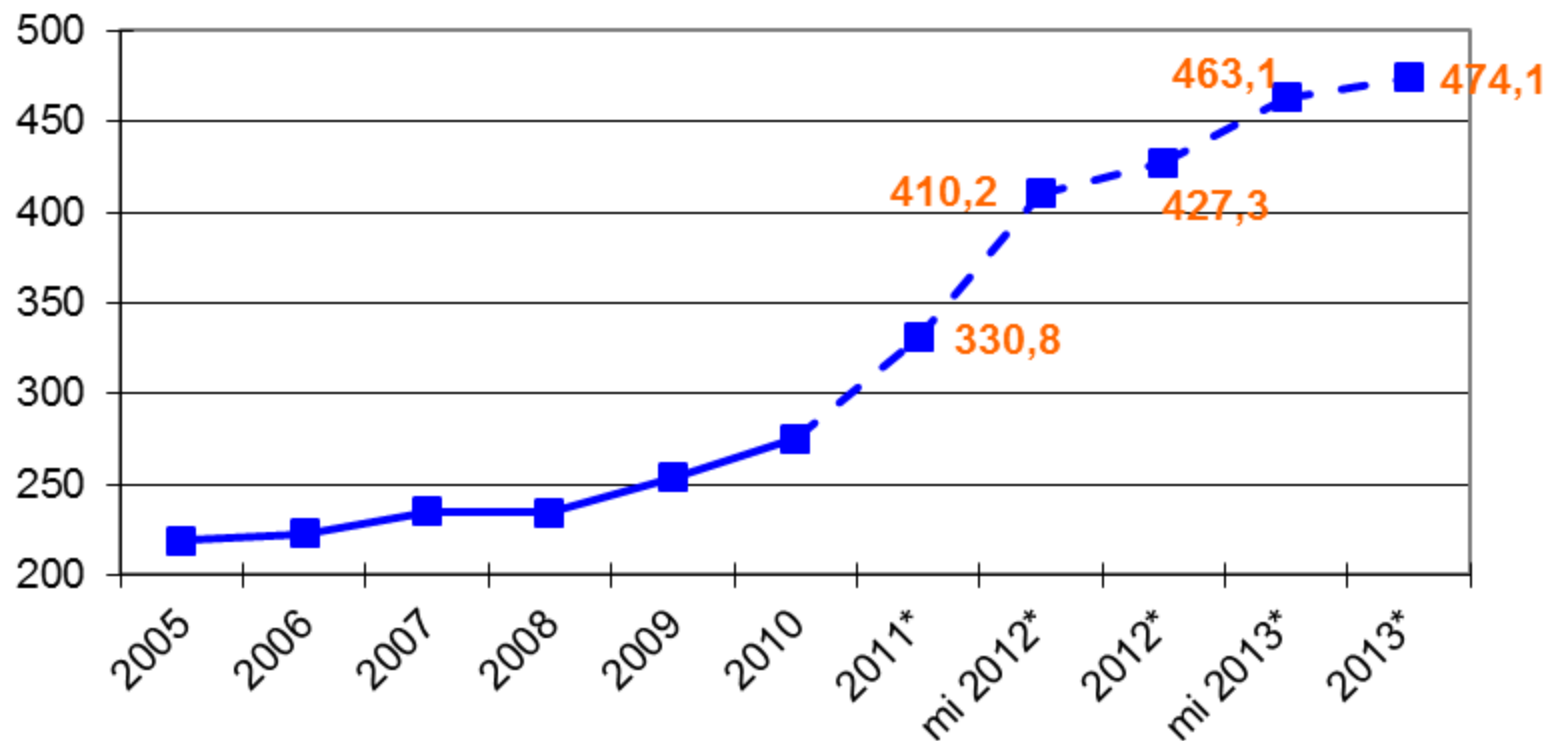
**a**GRICULTURES  
& TERRITOIRES  
CHAMBRES D'AGRICULTURE  
PAYS DE LA LOIRE

TERRES d'**a**VENIR

# 1. Croissance de la collecte



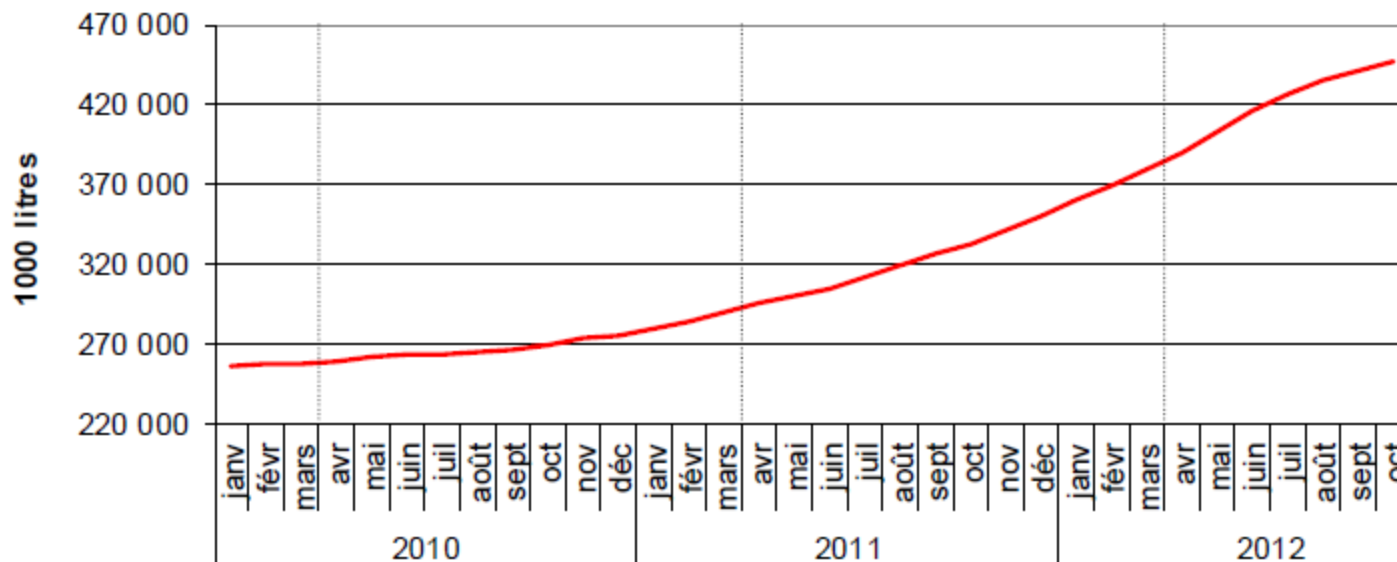
Evolution de la collecte bio annuelle  
(en millions de litres)



# 1. Croissance de la collecte



Evolution de la collecte bio (CAM)

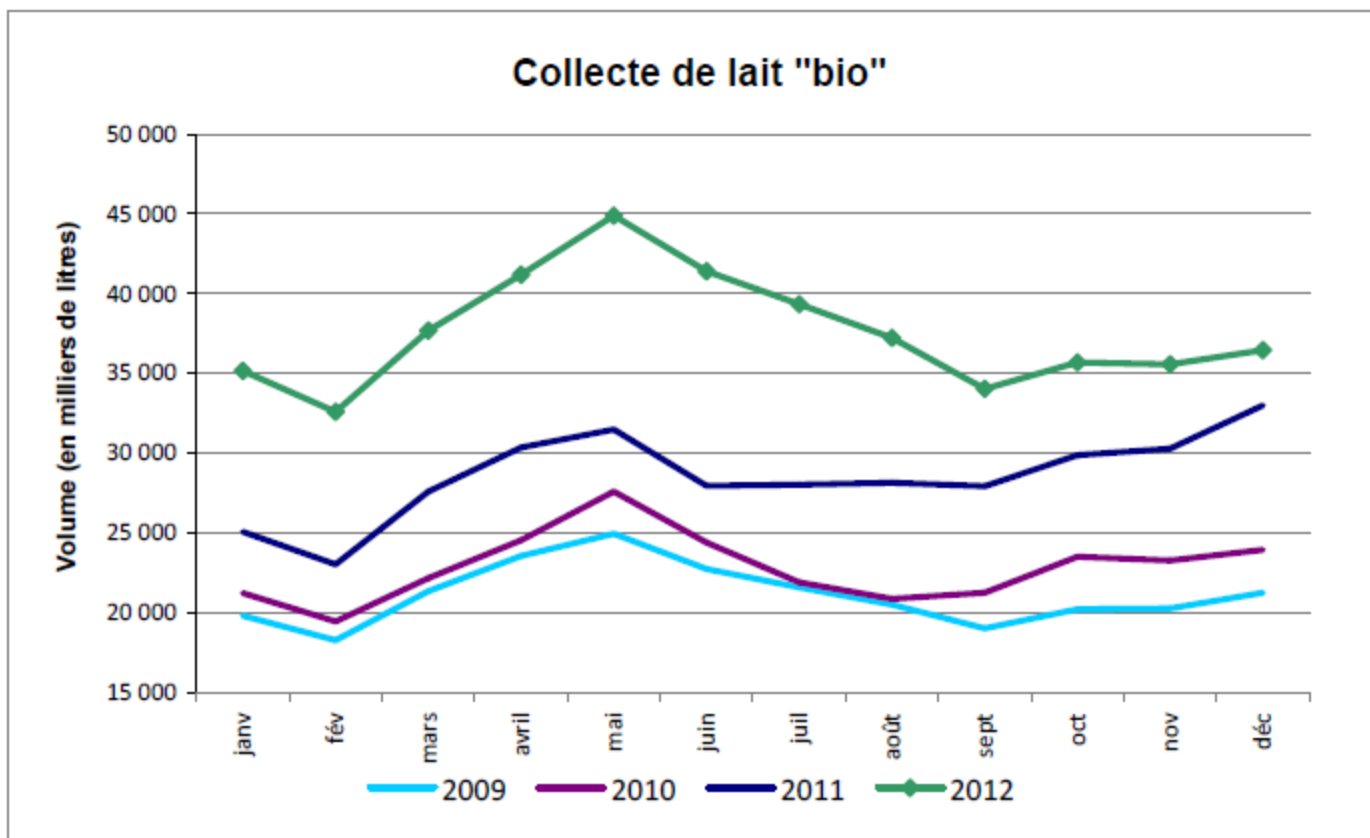


**Cumul annuel mobile : 446 millions de litres en octobre 2012.**

**Pour rappel, la prévision CNIEL estimait la collecte bio à 418 millions de litres au 1<sup>er</sup> novembre 2012 (enquête conversions).**

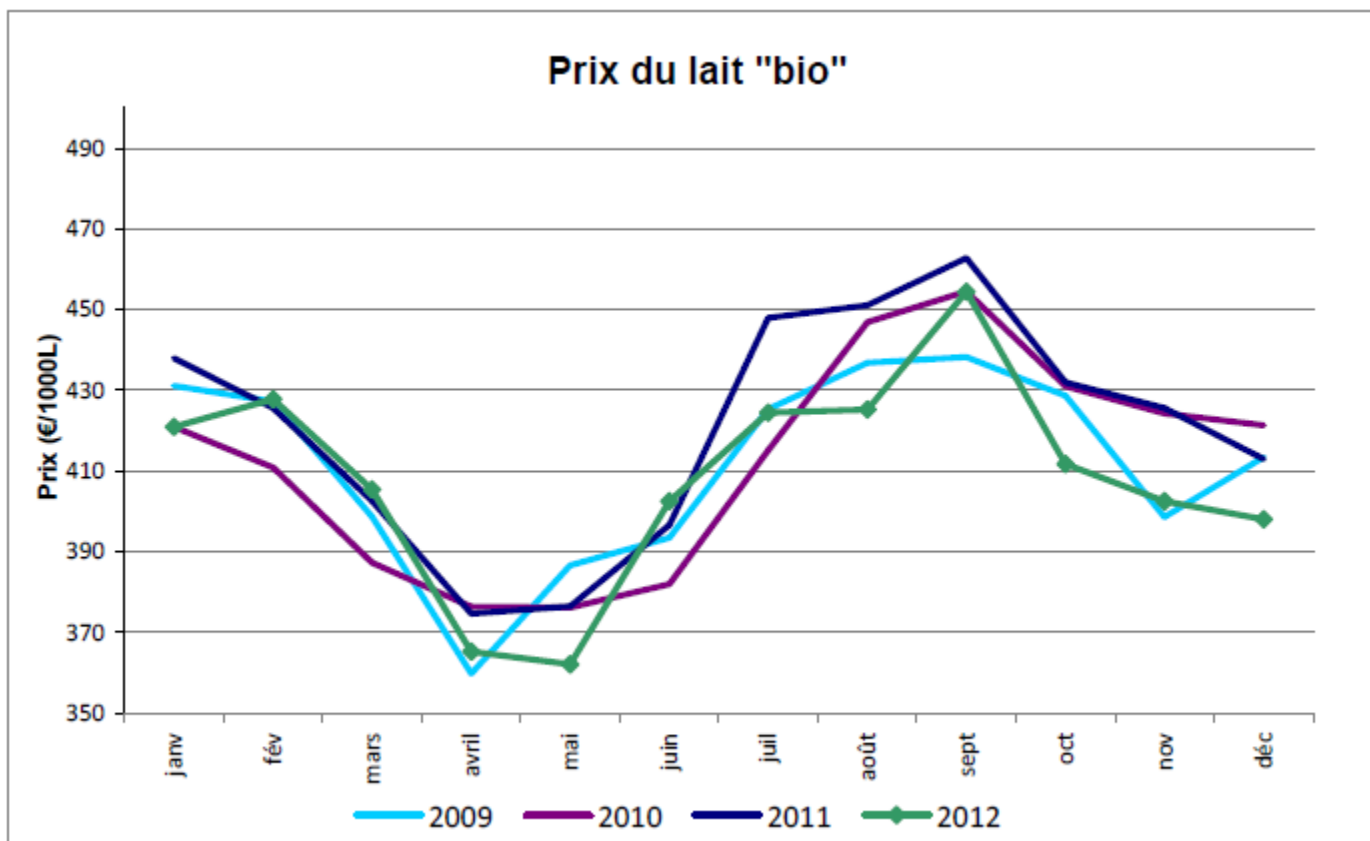


# 1. Croissance de la collecte



source : FranceAgriMer

# 1. Evolution des prix sur 4 ans



source : FranceAgriMer

# 1. Trop de lait bio ?

---



- Lait bio : 1,9 % de la collecte nationale
- Conversion encouragée par les laiteries de février 2008 à décembre 2010 (prime de 30 €/1000l)
- Effet jusqu'en 2013 (2 ans de conversion)

# 1. Trop de lait bio ?

---

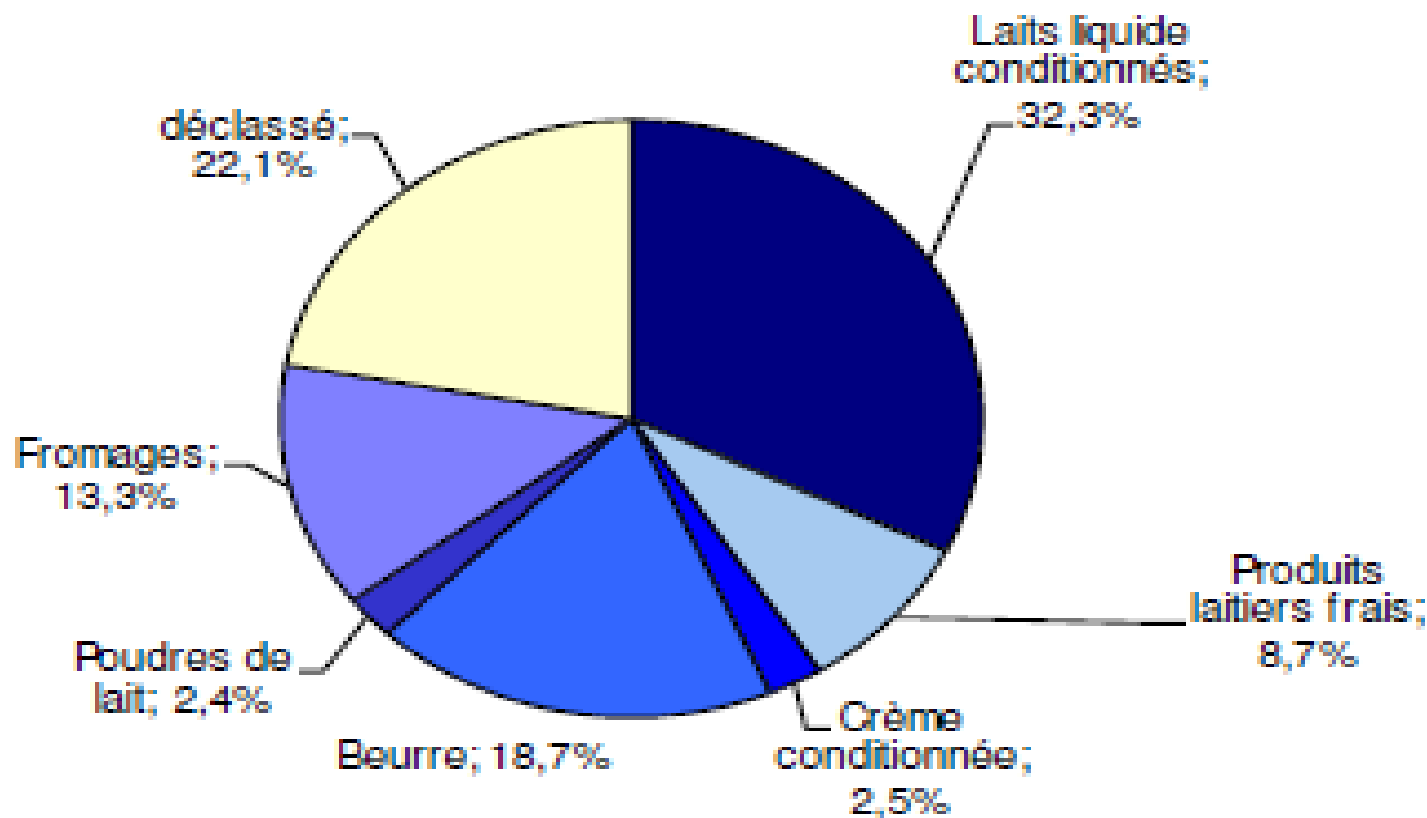


- Les fabrications de produits bio sont suivies tous les mois par France Agrimer
- Retournement constaté en début 2012 par l'augmentation du taux de déclassement passé de 22% à 45%
- Reprise en fin d'année 2012
- Légère baisse des prix
- **Les laiteries sont en situation d'attente**

# 1. Transformation du lait bio

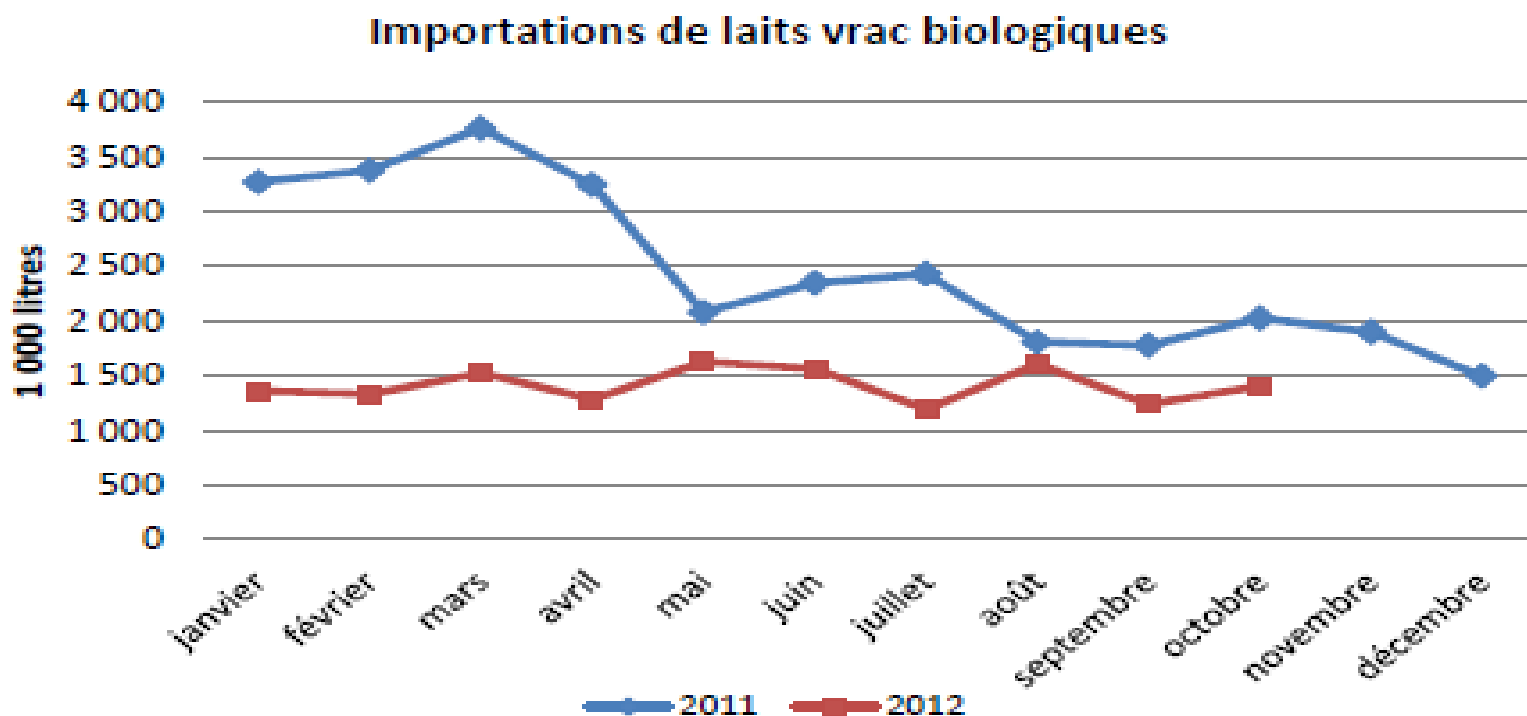


## Devenir du lait bio (2011)





# 1. Importation de lait bio



# 1. Ressources documentaire

---



- France Agri Mer [France Agri Mer](#)
- CNIEL commission lait bio