

Le rendez-vous  
des agriculteurs  
**innovants !**

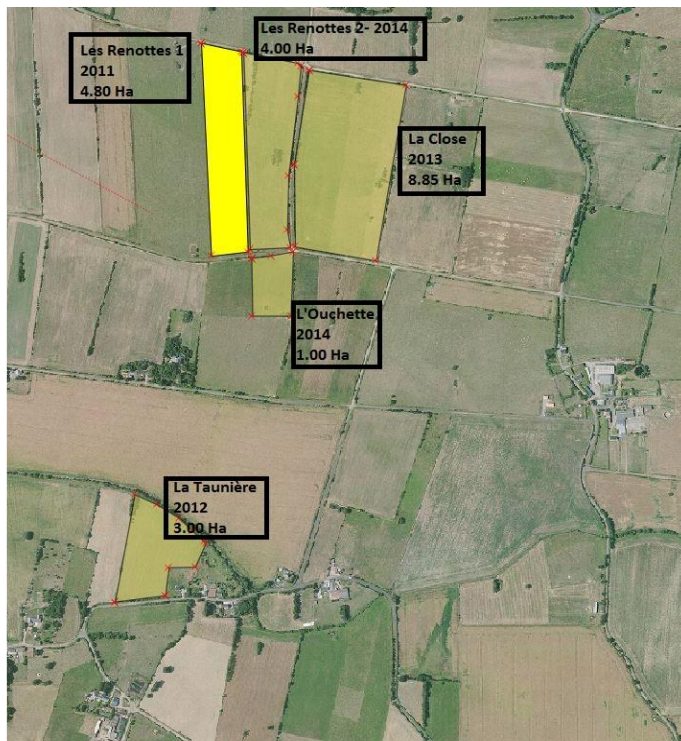
**INNOV'**  
**ACTION**



## **AGROFORESTERIE ET AGRICULTURE BIOLOGIQUE**

Retour d'expériences du GAEC de l'herbage

- Entre 2011 et 2014 :  
**21,65 Ha implantés sur 5 parcelles**
- 1020 arbres au total :  
soit **une densité moyenne de 47 T/ha**  
(variation de 38 à 49 T/ha selon les parcelles)
- **6 essences très variées :**
  - Chêne sessile
  - Cormier
  - Alisier torminal
  - Frêne élevé
  - Merisier
  - Orme de Lutèce
- **Lignes espacées de 25 m**
- **Espacement entre les arbres sur la ligne de 5 m**



Nos partenaires techniques



Opération bénéficiant du soutien  
financier du FEADER et de de  
la Région des Pays de la Loire.

