

Intégrer des couverts dans une rotation maraîchère

Maëlle DEPRIESTER

16/01/2020



Un couvert, pourquoi faire?

 Rupture de rotation

 Production / apport de biomasse

▶ stimulation de l'activité biologique

 Couverture du sol

▶ salissement

▶ érosion

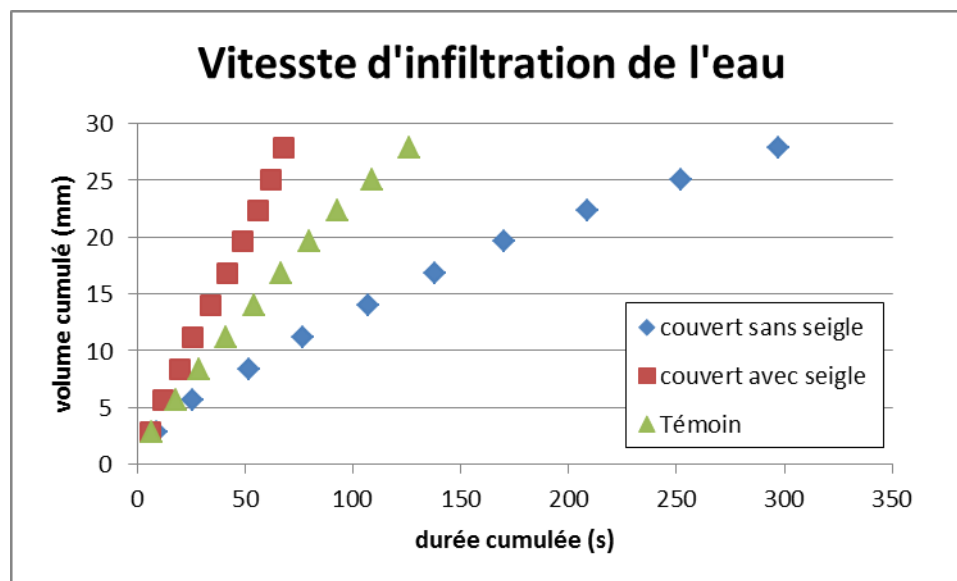
▶ lixiviation

 Effet sanitaire

Effet structurant

suivi couvert

- ▶ Essai MSV. Notation de 2017
- ▶ Structuration mesurée par test Beerkan



Comment le choisir ?

Effet souhaité ?

- ▶ assainissant
- ▶ biomasse
- ▶ fertilisation
- ▶ structure de sol

Date d'installation ?

Durée d'interculture ?

Comment le choisir ?

 [http://www.fiches.arvalis-
infos.fr/liste_fiches.php?fiche=ci&type=](http://www.fiches.arvalis-infos.fr/liste_fiches.php?fiche=ci&type=)

 [http://www.itab.asso.fr/downloads/Fiches-
techniques_culture/fiches-expecs-
engraisverts-vsept2013-web.pdf](http://www.itab.asso.fr/downloads/Fiches-techniques_culture/fiches-expecs-engraisverts-vsept2013-web.pdf)

Intérêt des mélanges

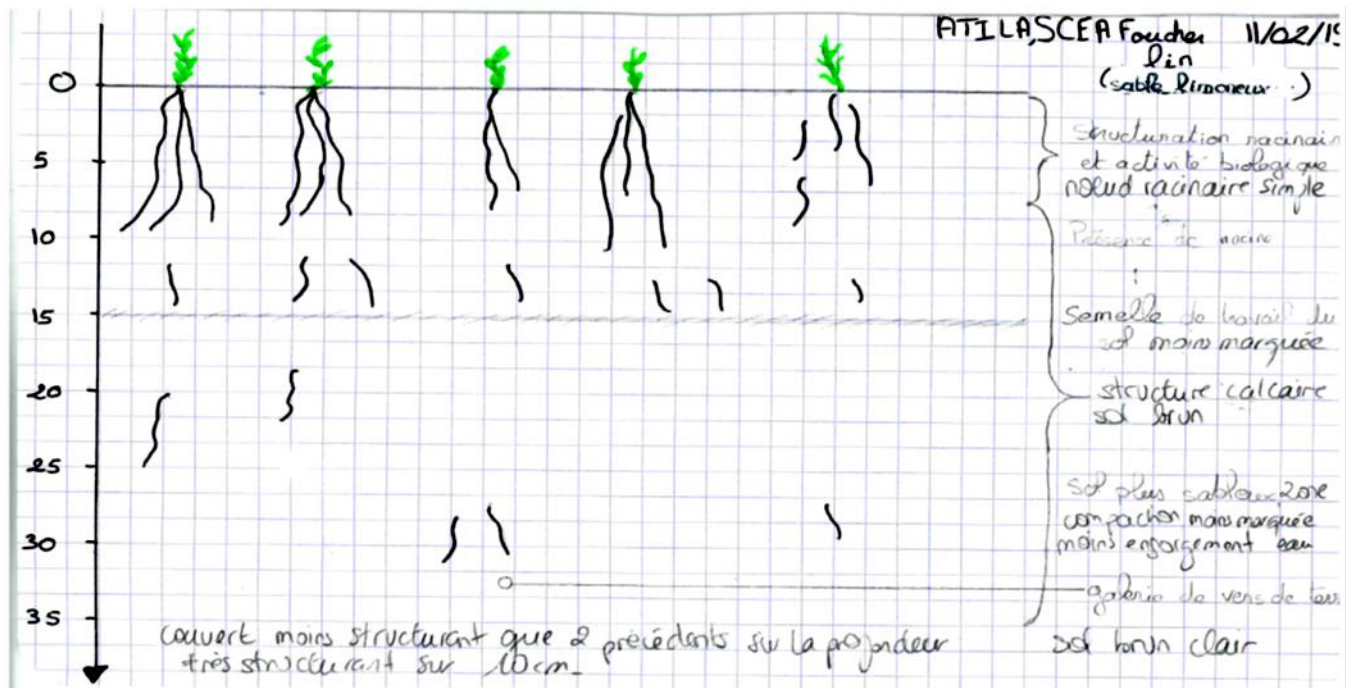
 Mix des effets

 Effet positif sur biodiversité du sol

 Dose d'apport = dose en pur / nb
d'espèces

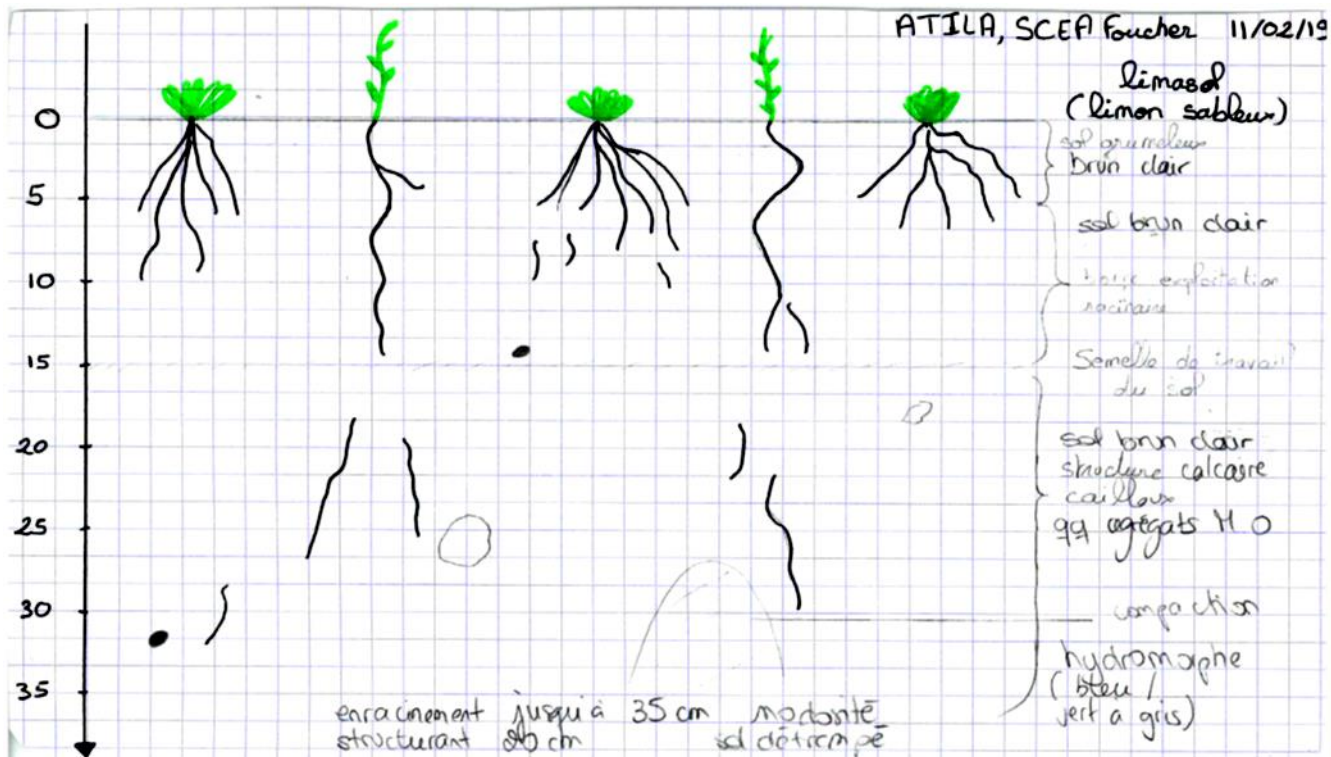
Intérêt des mélanges

couvert de lin pur (profil)



Intérêt des mélanges

couvert de mélange avoine, phacélie, lin (profil)



Implantation du couvert

Semis

- ▶ semoir à couvert (CUMA)
- ▶ semoir de type épandeur (vicon) + disques légers + rouleau
- ▶ semoir de type main + rouleau

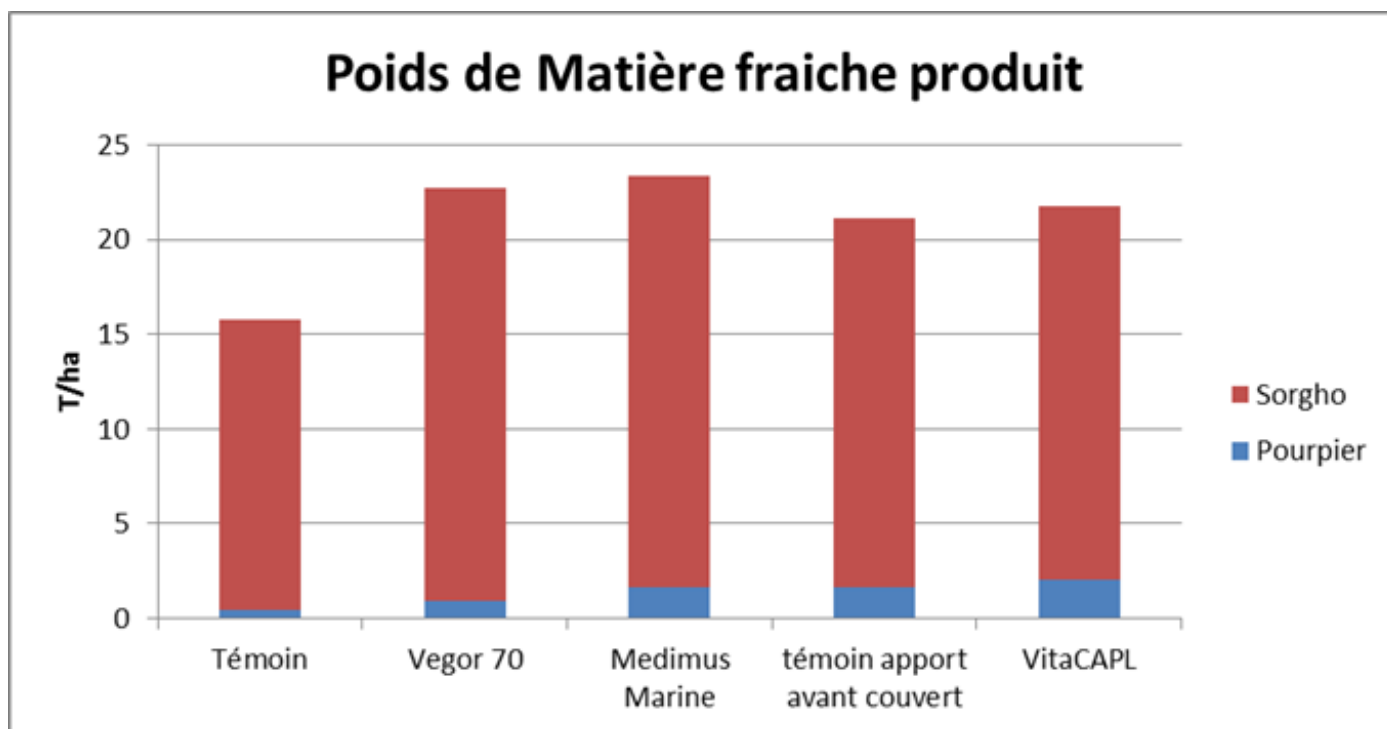
Irrigation (?)



Implantation du couvert

Positionnement de l'amendement

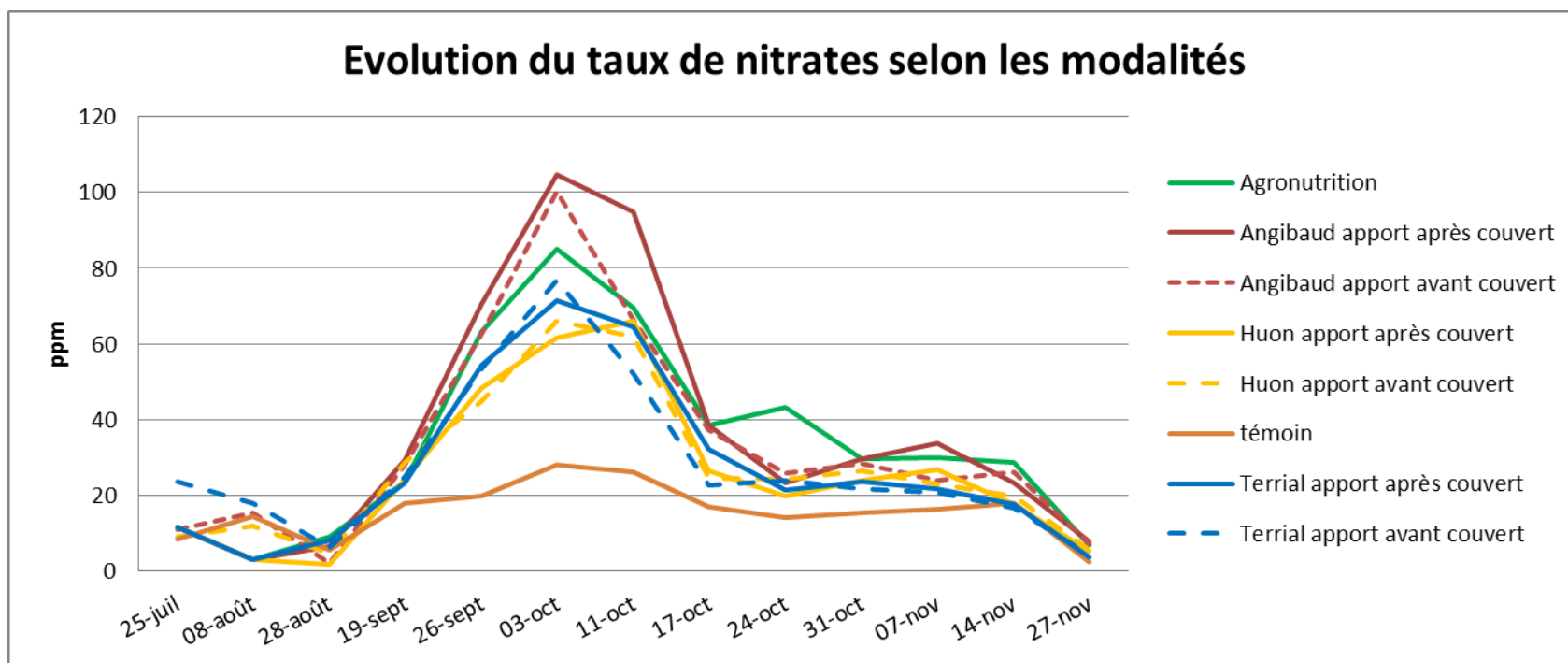
► avant semis / après destruction



Implantation du couvert

positionnement de l'amendement

avant semis / après destruction



Destruction du couvert

Selon son développement

- ▶ Broyeur ou pas
- ▶ préparation superficielle du sol (max 10 cm)

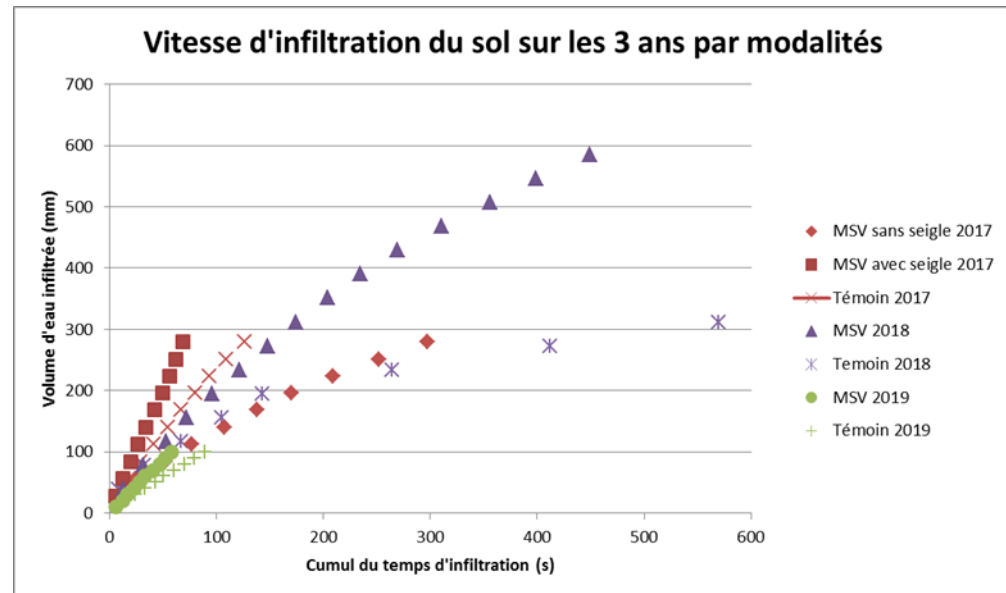
OU, par exemple

- ▶ Rouleau faca + bâche → plantation directe

🌿 Maraichage sous couvert

🌿 Depuis 2015 sans travail de sol.

- ▶ Couvert féverole – seigle – lin. Semé mi-octobre.
- ▶ Roulage fin avril. Occultation un mois



Les facteurs de réussite

Organisation

 Un couvert réussi est un couvert dont on prend soin

 Pas de « trou » dans le planning : un semis dans la culture ?