

# DISPOSITIF EXPERIMENTAL DE SERVICES-AUXIL'2



3 parcelles en milieu ouvert  
par département



3 parcelles en milieu fermé  
par département

**30 parcelles par culture pour la région**

## Dispositif parcelle



← Bande herbeuse

← Zone d'étude

← Analyse du paysage 500m autour  
de ce point

## CULTURE DE MAIS

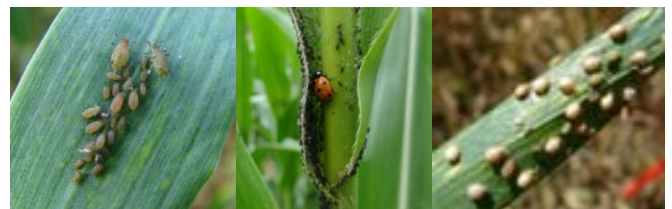
Suivi des carabes et des  
dégâts provoqués par les  
limaces



Expérimentation réalisée du semis à mi-juin,  
tous les 15 jours,  
entre la bordure et 70 m dans la parcelle :  
9 pots barbers pour les carabes  
5 placettes pour les dégâts

## CULTURE DE CEREALES

Suivi des pucerons et de  
leurs prédateurs  
(aphidiphages)



Expérimentation réalisée du semis à mi-juin,  
toutes les semaines,  
entre la bordure et 50m dans la parcelle,  
maximum 6 placettes :  
30 tiges prises au hasard toutes les semaines où  
tout est décompté (pucerons et aphidiphages)