

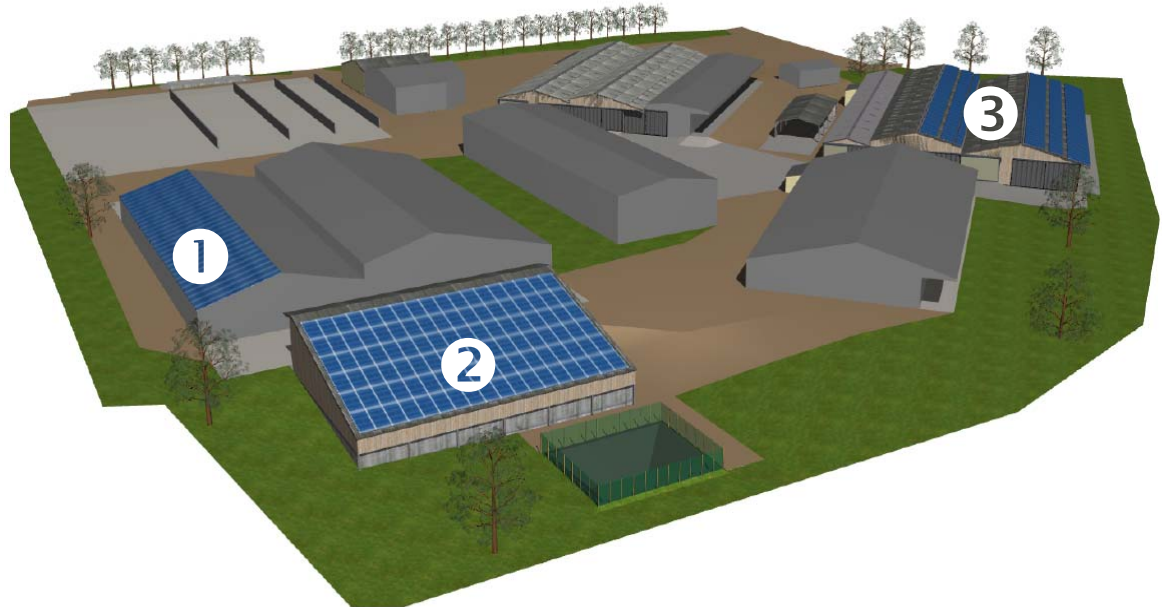
Le photovoltaïque à la Ferme

Les motivations

- Promotion de la solution auprès des éleveurs bovins
- Intérêt économique

Les installations

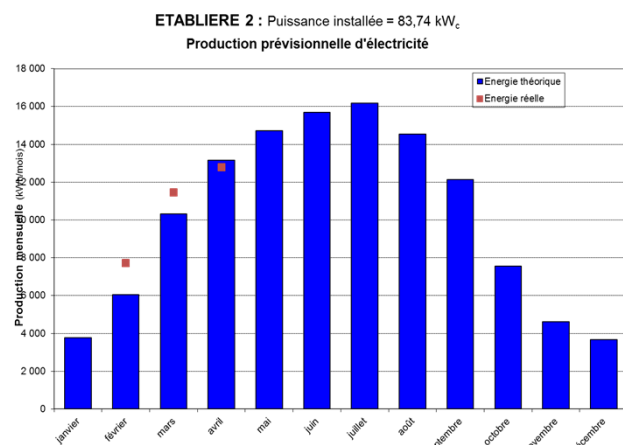
- ❶ - 17,136 kWc amorphes
- ❷ - 83,74 kWc polycristallins
- ❸ - 99,91 kWc polycristallins



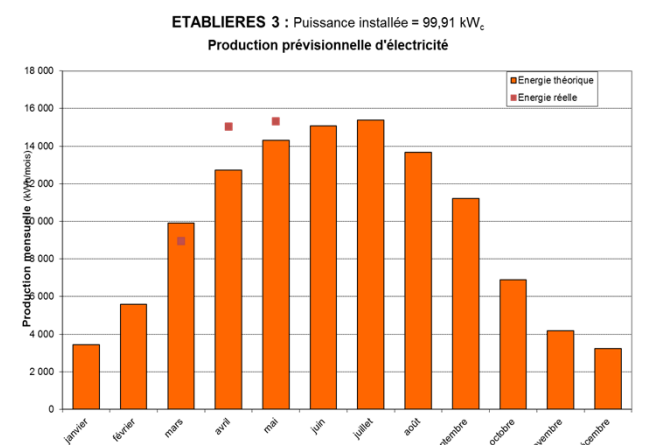
L'économie

	83,74 kWc		99,91 kWc	
Investissement	148 652 €		159 888 €	
Chiffre d'affaire	13 157 €/an		15 174 €/an	
Charges	3 348 €		3 463 €/an	
Emprunt	11 656 €/an		12 536 €/an	
Trésorerie	An 1 - 15	- 2 247 €	An 1 - 15	- 1 155 €
	An 15 - 20	+ 8 795 €	An 15 - 20	+ 11 040 €
Trésorerie cumulée	+ 7 271 €		+ 39 105 €	

Les premiers résultats



+ 112 %



+ 105 %

Photovoltaïque : Financer un bâtiment individuel dans une démarche collective

Se regrouper en société

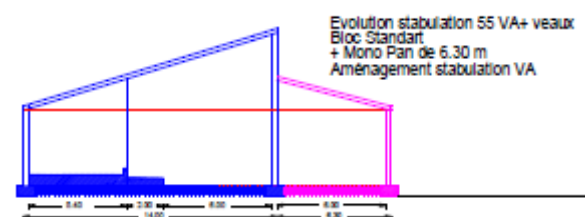
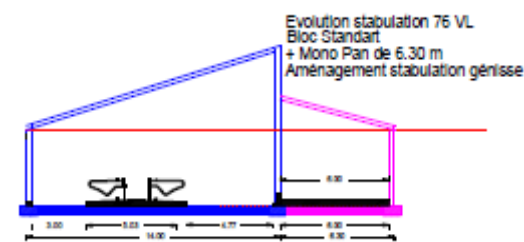
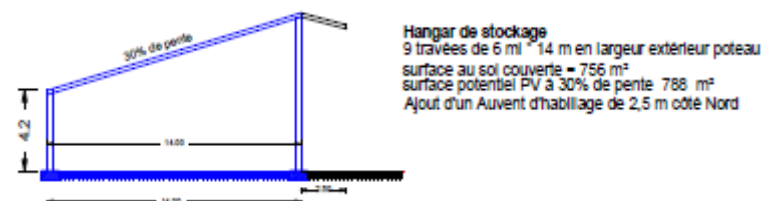
Regroupez vous et devenez membre d'une société qui, par le revenu de la vente de l'électricité issue des installations photovoltaïques permettra de financer votre bâtiment individuel !

Les préalables :

- Avoir un projet de bâtiment,
- Être propriétaire du terrain où est situé le bâtiment,
- Être à + ou - 100m du réseau pour le raccordement électrique,
- Implanter le bâtiment plein Sud sans ombres portées
- Participer au capital social de la société.

Le principe

- Chaque exploitant investit dans son bâtiment,
- Chaque exploitant est associé au sein d'une société commerciale type "SAS"
- La société investit dans les installations PV sur chaque bâtiment,
- La société perçoit les revenus du photovoltaïque,
- L'exploitant perçoit un loyer pendant 20 ans,
- Chaque associé perçoit au bout de quelques années des dividendes,
- Les loyers et les dividendes permettent à l'exploitant de réduire son effort de trésorerie pour le remboursement du bâtiment.



Gains potentiels

	Bâtiment sans PV	Bâtiment avec PV
Investissement	Bâtiment : 60 000 € Coût bâtiment sur 15 ans : 75 409 €	60 000 € Coût bâtiment sur 15 ans : 75 409 € Apport dans la SAS : 2000 € capital social 10 000 € Compte Courant d'Associé
Rémunération	0 €	Loyer sur 20 ans : 6 000 € Dividendes SAS : 35 348 € Total : 41 348 €
Coût final du bâtiment à 20 ans	75 409 €	34 061 €

Hypothèses de 11.27 cts€/kWh vendu