

# Offre et demande de viande bovine :

Quelles tendances de consommation ?

Quelles viandes pour quels marchés ?

TERRES d'AVENIR

**a**GRICULTURES  
& TERRITOIRES  
CHAMBRES D'AGRICULTURE  
PAYS DE LA LOIRE

Economie et Prospective

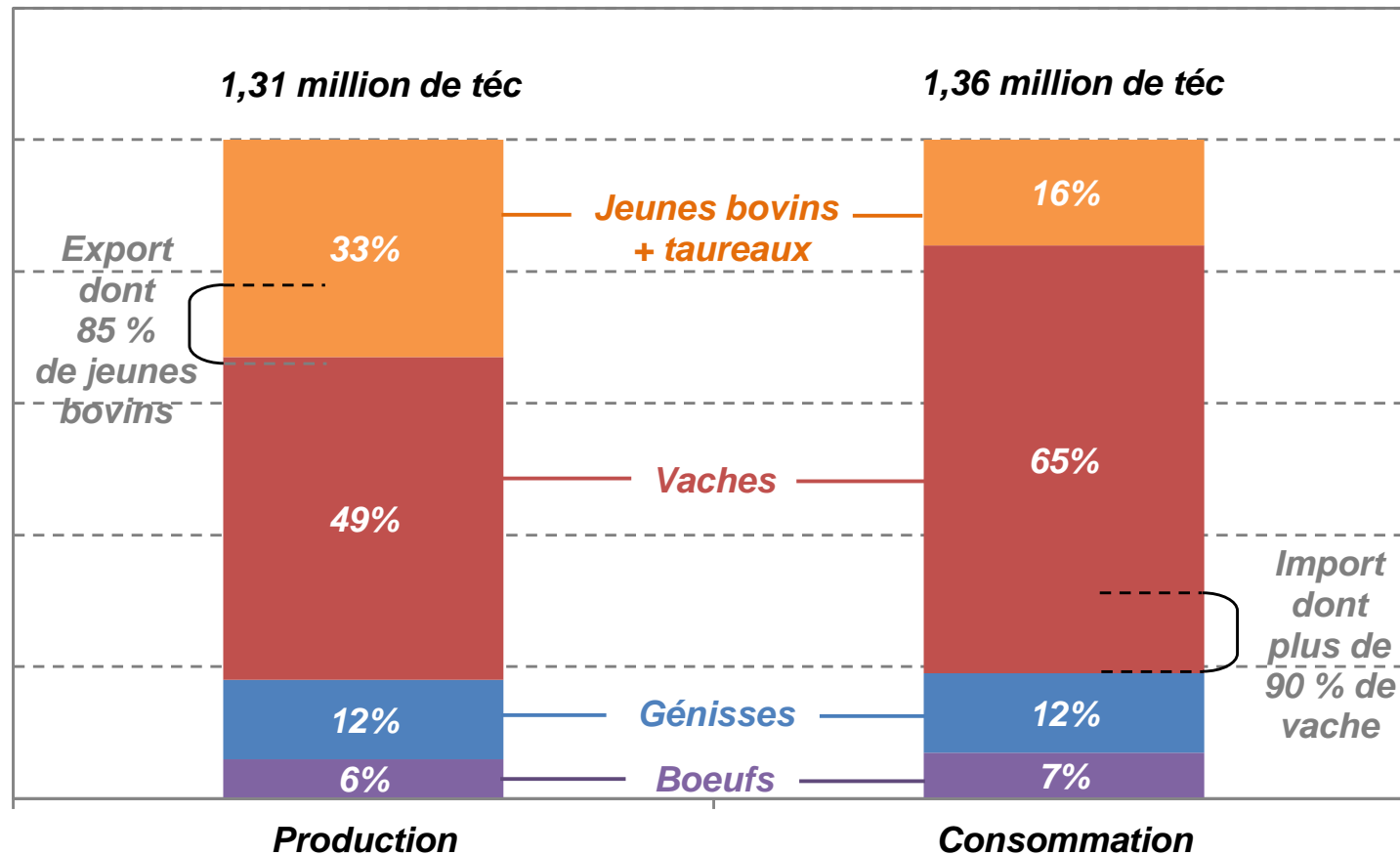
**Journée viande bovine  
Ancenis, le 7 mars 2017**

# Le marché français de la viande bovine est déficitaire et équilibré par les échanges avec l'UE et les pays tiers



Production et consommation française de viande bovine\* en 2015

\* hors veau



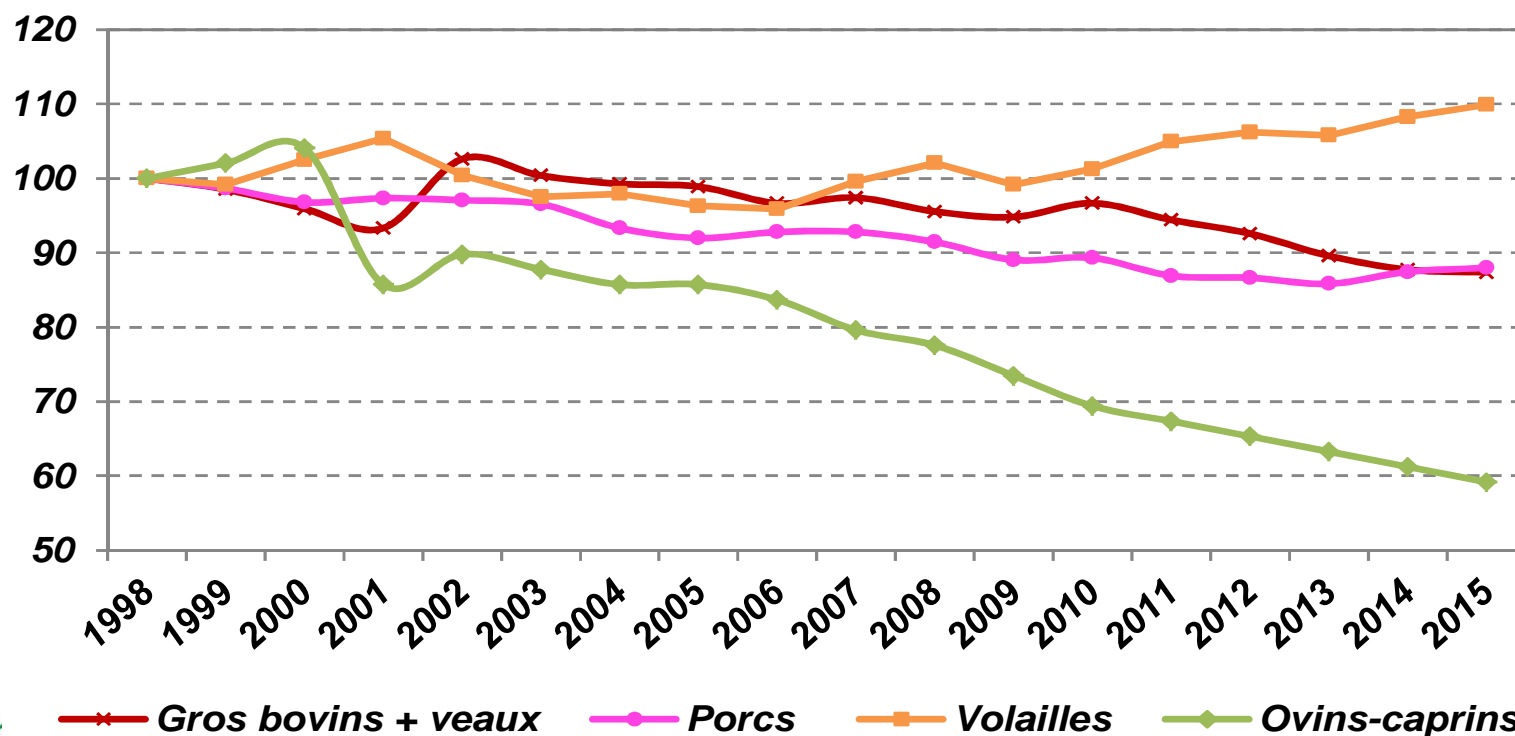


# Tendances de consommation de viande bovine sur le marché français

# Consommation individuelle de viande bovine : une baisse de l'ordre de 10 % en 15 ans



Evolution indicielle de la consommation  
individuelle de viandes en France  
(en kgec/hab, base 100 = 1998)



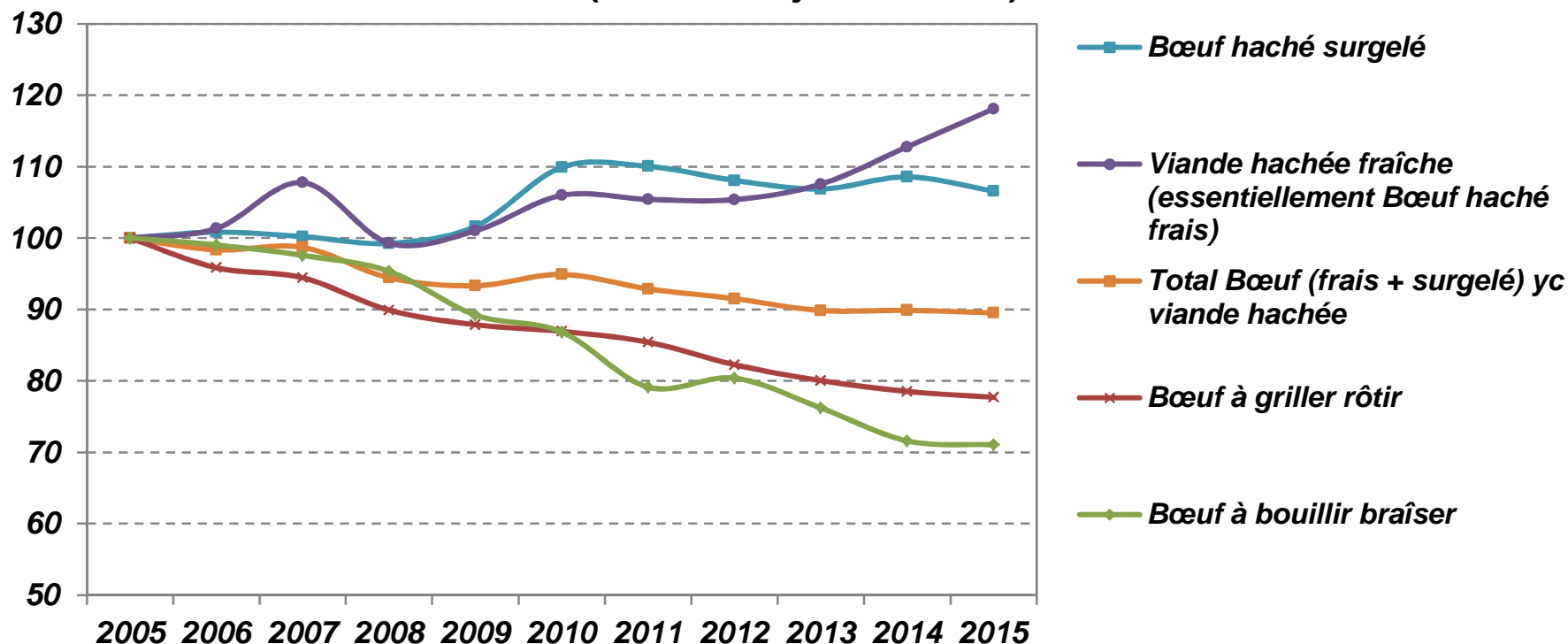
PEP Chambres d'agriculture des Pays de la Loire

Source : FranceAgriMer

# Achats des ménages : progression du haché au détriment des viandes piécées



Evolution de la consommation de viande de gros bovins par les ménages (base 100 : janvier 2005)



PEP Chambres d'agriculture des Pays de la Loire

Source : FAM - Panel Kantar WorldPanel

# La crise économique et le comportement alimentaire en mutation



## ❑ Crise économique :

- Réduction du pouvoir d'achat
- Amplification de la baisse de consommation de viande bovine : report vers les viandes moins chères et le haché

## ❑ Comportement alimentaire en mutation :

- Préoccupations environnementales et de santé
- Evolution des modes de vie et nouvelles attentes de la part des consommateurs :
  - ❑ Modification de la structure et de la dimension des ménages
  - ❑ Diminution des volumes achetés par les ménages
  - ❑ Recherche de simplicité, praticité, rapidité de préparation
  - ❑ Néanmoins : dualité semaine / week-end

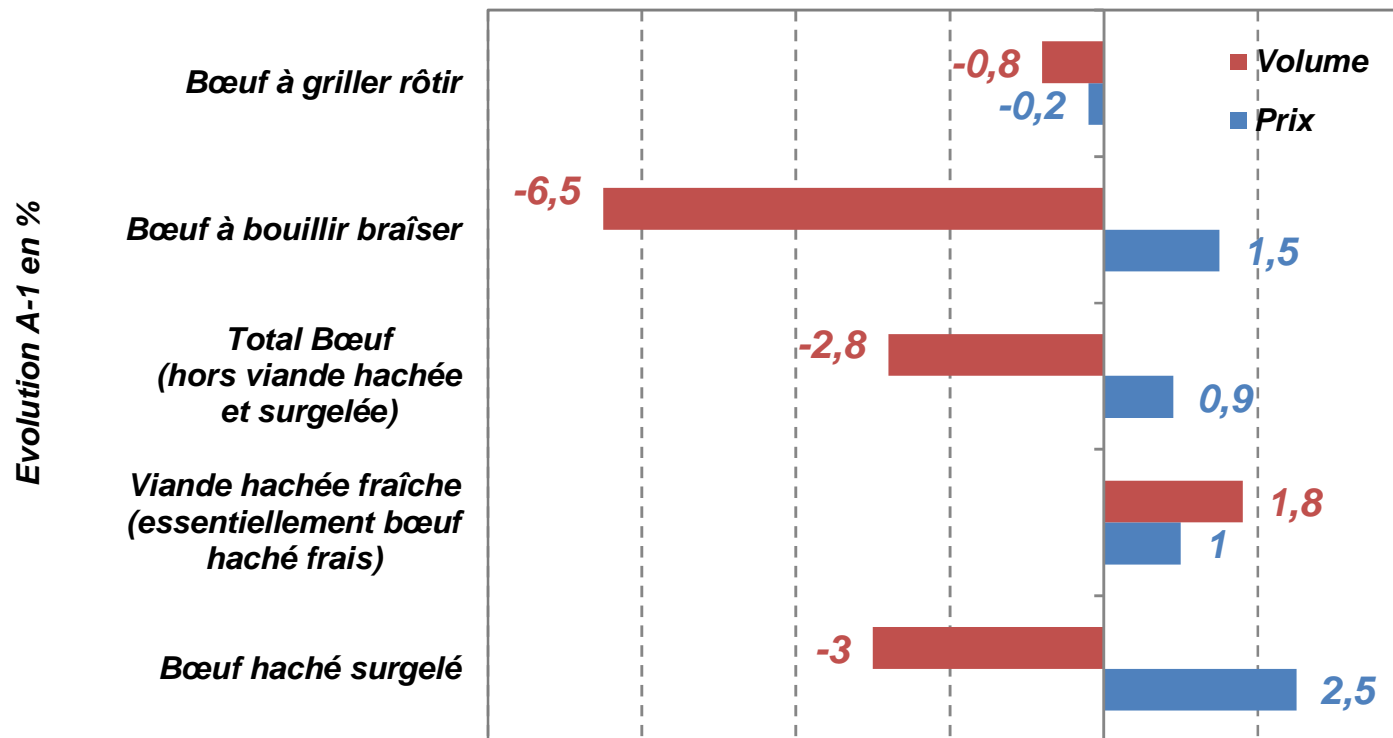


❑ Mais aussi les **effets d'attaques médiatiques** très violentes

# Une poursuite de l'érosion de la consommation en 2016



Evolution des achats de viandes par les ménages  
Cumul annuel du 28 décembre 2015 au 25 décembre 2016



PEP Chambres d'agriculture PdL

Source : FranceAgriMer d'après Kantar Worldpanel

## Le consommateur et la viande bovine



- ❑ **Le plaisir gustatif** et **les habitudes alimentaires** sont les principales raisons de consommer de la viande bovine
- ❑ Les critères de choix les plus importants sont l'**origine France** et **un prix abordable** mais aussi **la race**
- ❑ Une préférence pour l'**offre locale** si elle existe
- ❑ « L'humain » garant de la qualité de viande de bœuf : le **producteur** et le **boucher indépendant**



\*\*\* Source : Extraits des conclusions tirées des enquêtes consommateurs (sept-déc 2016) réalisées dans le cadre des Assises de l'agriculture organisées par le Conseil Régional – Restitution du 2/12/16 – O. Mevel



# Quelles viandes pour quels marchés ?

**Extraits** de l'étude « Où va le bœuf ? »

Réalisée par l'Idèle et financée par Interbev

Présentation du 23/09/2015



# Les disponibilités de viande de gros bovins sur le marché français



## Offre française :

66 % de races allaitantes ou croisées

34 % de races laitières

## Importations :

80 % de races laitières

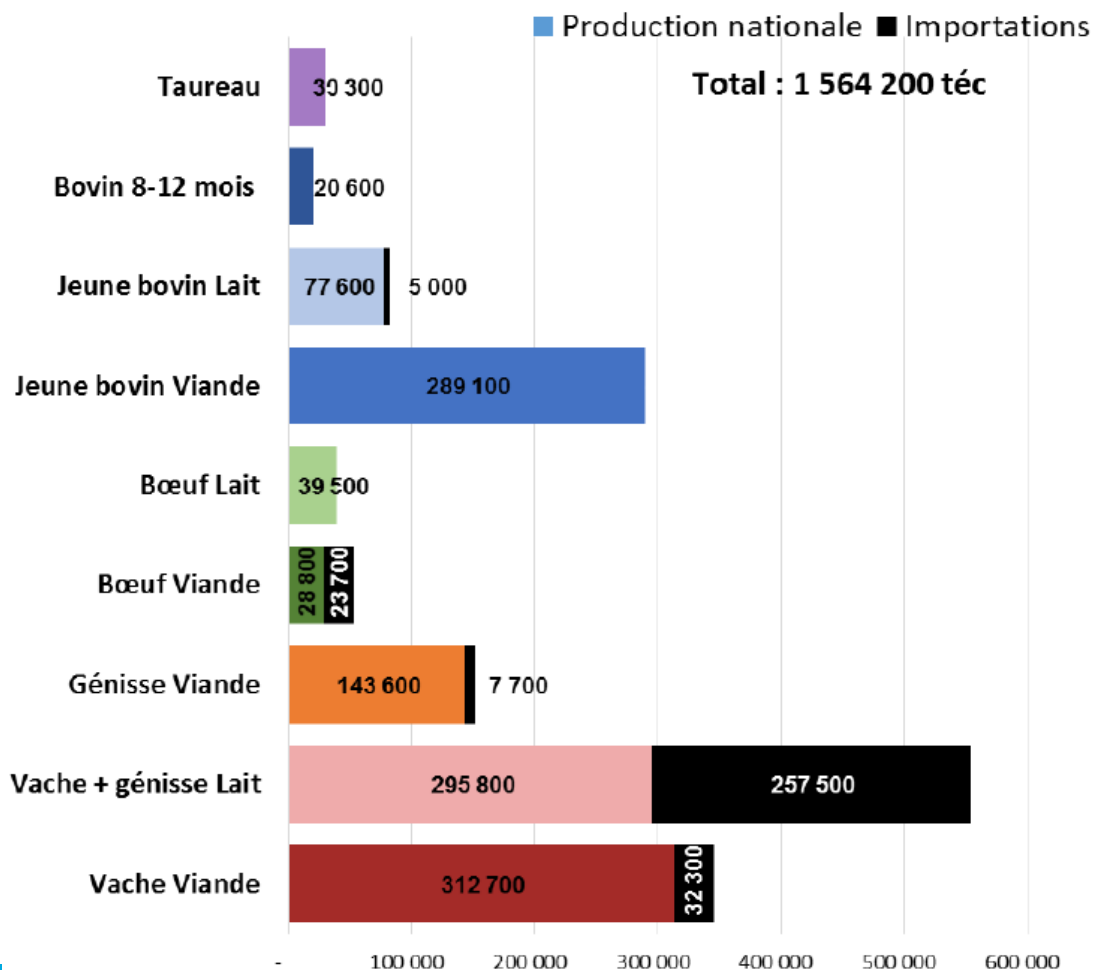
20 % de races allaitantes ou croisées

## Total disponibilités :

56 % de races allaitantes ou croisées

44 % de races laitières

Disponibilités en viande de gros bovins sur le marché français en 2014 (téc)



Source : Estimations GEB-Institut de l'Élevage, d'après BDNI, Normabev, Eurostat

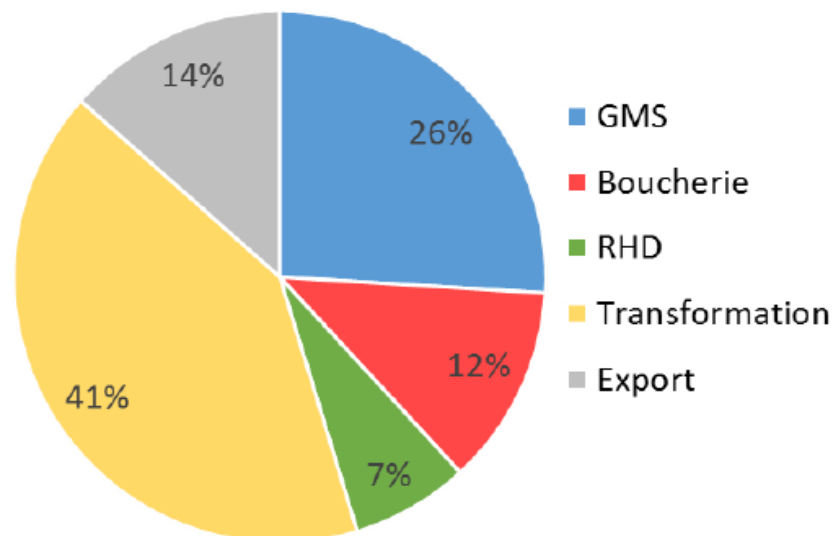


# Les circuits de la viande bovine en 2014 : Plus de la moitié des volumes dans les GMS



Répartition des volumes de viande bovine par débouché

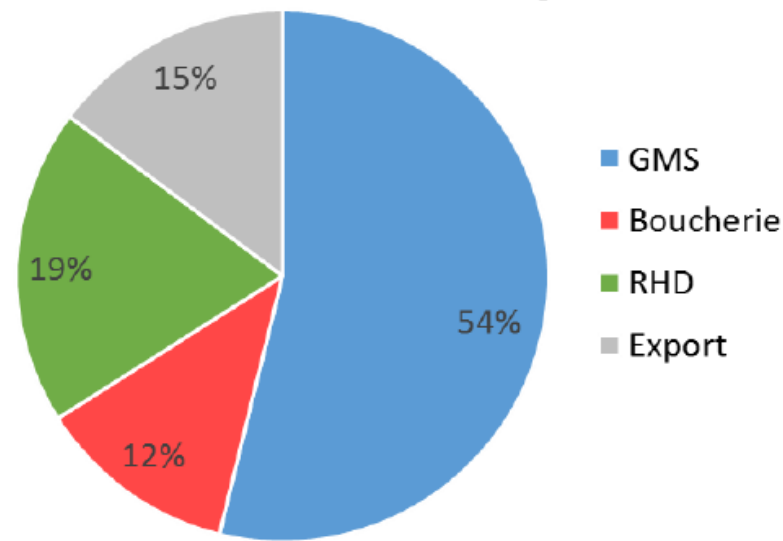
Estimations GEB-Institut de l'Élevage



Total : 1,56 million de téc

Répartition des volumes de viande bovine par débouché (y compris produits transformés)

Estimations GEB-Institut de l'Élevage



Total : 1,56 million de téc

Source : chiffres fournis par les entreprises, redressés à partir des données du SSP, d'Eurostat et de Kantar

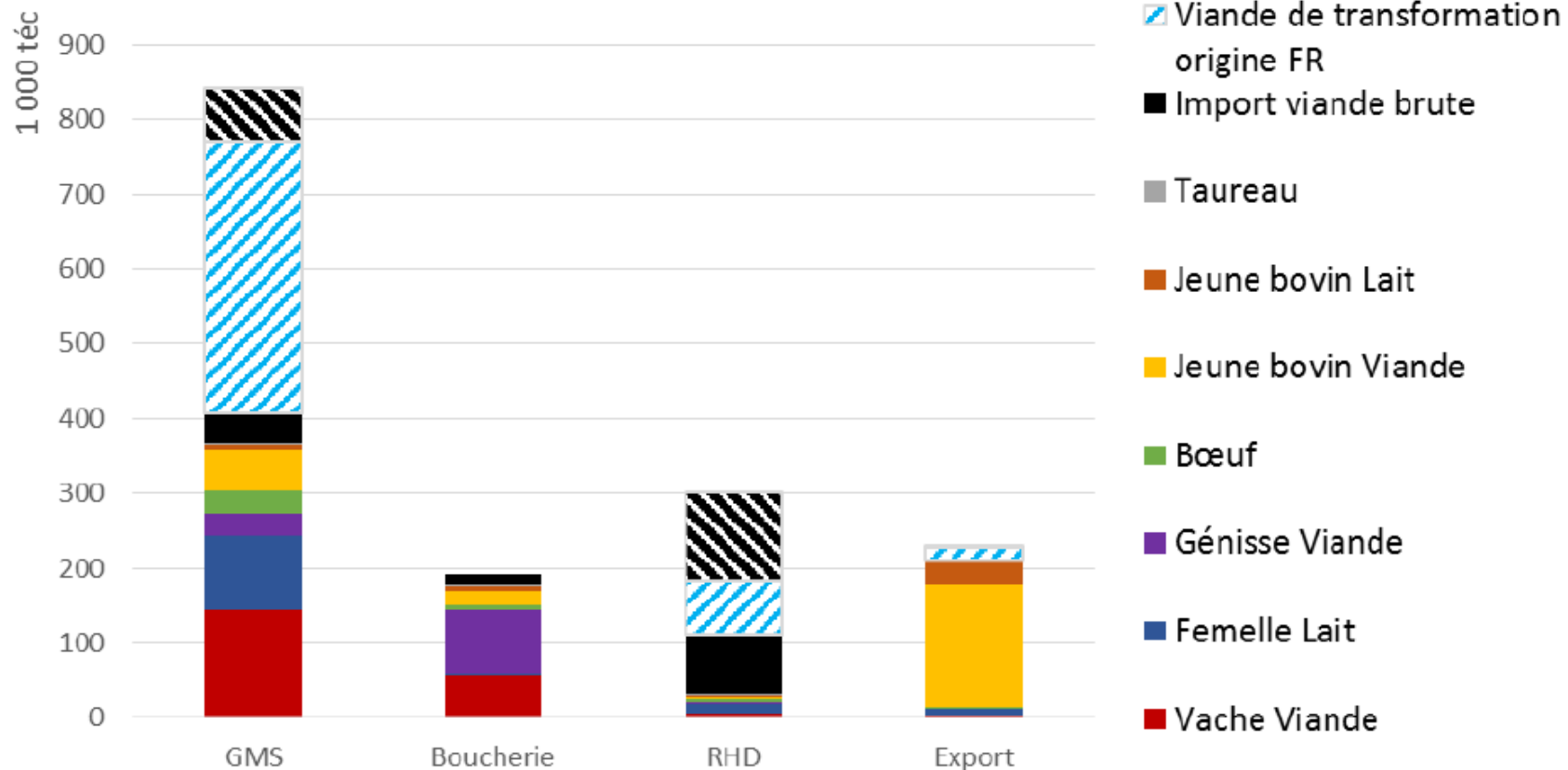
Viande de transformation : y compris VPH



# Des approvisionnements différents selon les circuits de commercialisation



Approvisionnement des circuits en viande bovine  
Estimations GEB-Institut de l'Élevage



- Viande de transformation origine UE
- ▨ Viande de transformation origine FR
- Import viande brute
- Taureau
- Jeune bovin Lait
- Jeune bovin Viande
- Bœuf
- Génisse Viande
- Femelle Lait
- Vache Viande



Source : chiffres fournis par les entreprises d'abattage, de GMS, de boucherie de restauration hors domicile, redressés à partir des données du SSP, d'Eurostat et de Kantar

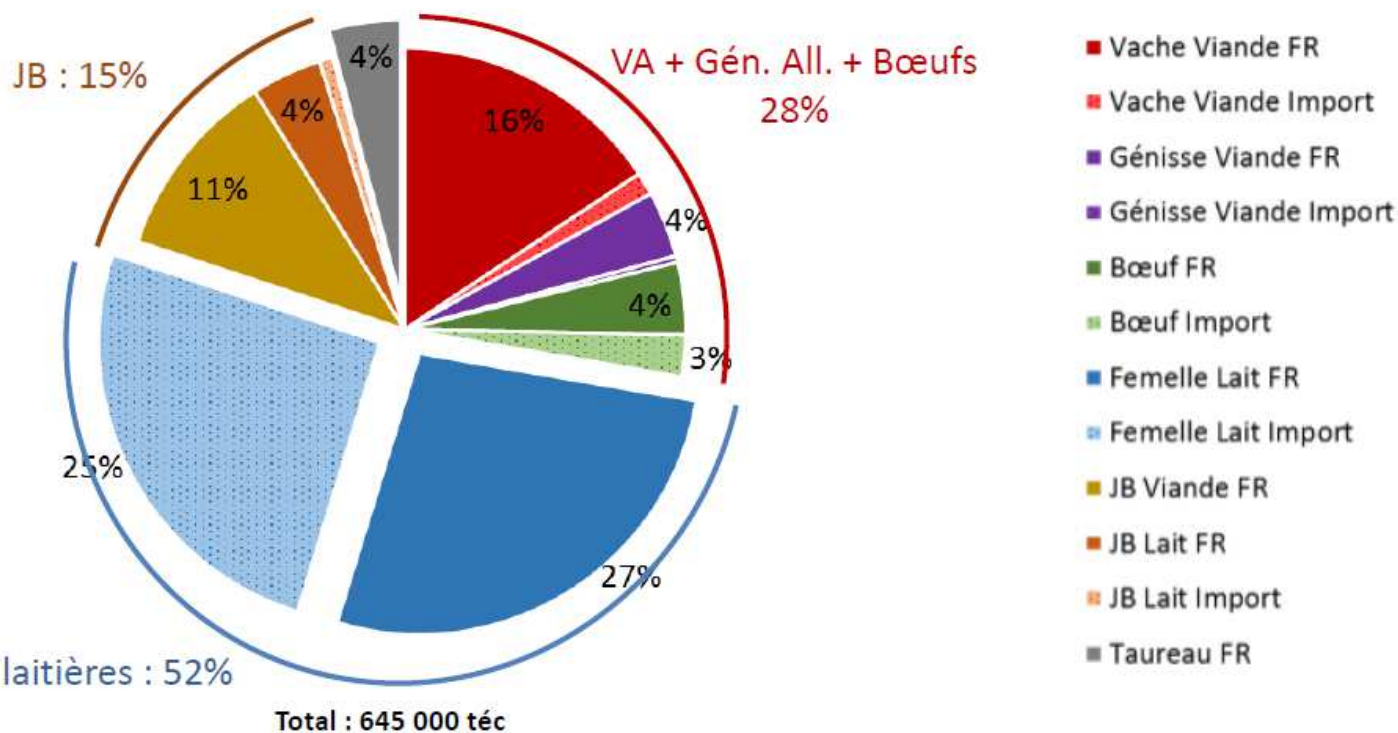
Viande de transformation : y compris VPH



# Plus de la moitié des viandes transformées d'origine laitière



Origine des viandes transformées, en 2014  
Estimations GEB-Institut de l'Élevage



Source : chiffres fournis par les entreprises d'abattage, de GMS, de boucherie et de restauration hors domicile, redressés à partir des données du SSP, d'Eurostat et de Kantar  
Viande de transformation : y compris VPH



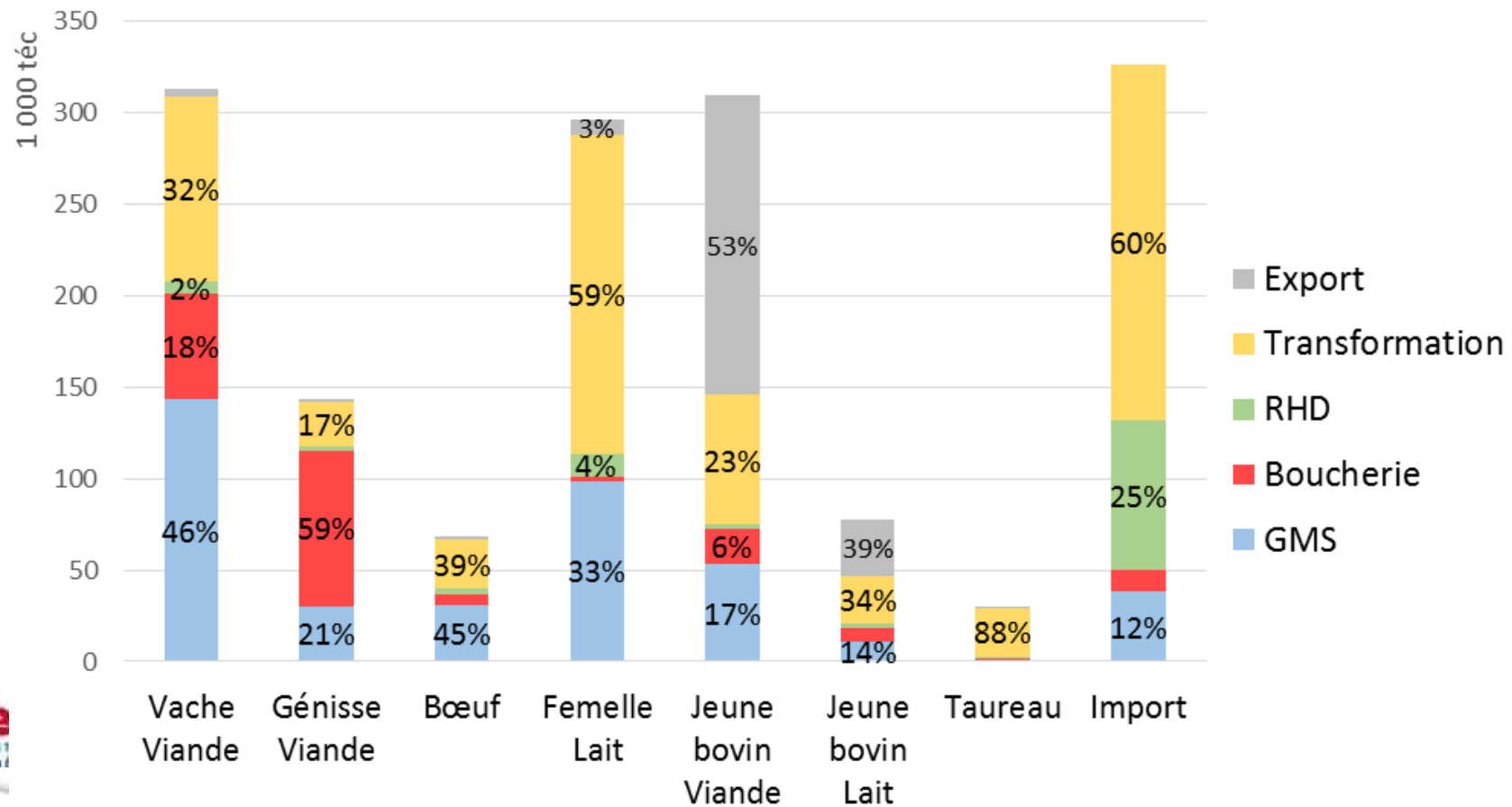
Viande transformée : hachés, élaborés, plats préparés



# Bilan des débouchés par catégories de bovins : Une part croissante de bovins allaitants destinés à la transformation



Destination de la production française et des importations  
Estimations GEB-Institut de l'Élevage



# Les marchés de la viande bovine : Principales conclusions

---



- ❑ **Hausse de la demande de viande « 1<sup>er</sup> prix »** en raison de l'essor de la viande hachée et des produits élaborés
- ❑ **Dynamique plutôt positive** pour le segment supérieur « **premium** »
- ❑ **Perte de valeur dans le segment intermédiaire** pris en étau en le « 1<sup>er</sup> prix » et le « premium »
- ❑ **Des modes d'achats** majoritairement **réalisés via la GMS** (UVC M et I) et un développement de la RHD
- ❑ **Tendance au recul des importations** et de plus en plus cantonnées à la RHD

- ❑ **Recul des exportations de JB** et progression des utilisations en transformation



# Conclusion



# Des axes de travail pour relancer la consommation

---



- ❑ **Segmenter le marché** vers le haut de gamme :
  - Adopter une segmentation valorisante y compris en filière du haché : mise en avant des spécialités bouchères, ...
  - Adapter la maturation à la demande du consommateur et aux caractéristiques intrinsèques des viandes
  - Garantir une qualité (plaisir)
  
- ❑ **Inscrire** la consommation de viande bovine **dans les nouvelles habitudes alimentaires** :
  - Innover sur le produit « viande bovine » pour obtenir des solutions visant à répondre à l'essor du déjeuner sur le pouce, de l'apéritif dinatoire, etc...



- ❑ Un impératif, **la construction de valeur** : la valorisation des viandes « à coût de production » sur le marché intérieur