

Présentation de l'exploitation de Mickaël EVAIN Le Brizais 44750 CAMPBON

Journée Régionale Ovine
des Pays de la Loire
16 octobre 2018



Région
PAYS DE LA LOIRE



Exploitation de Mickaël EVAÏN

Le Brizais - 44750 CAMPBON

**Située au Nord
Ouest de la Loire
Atlantique**

**Pluviométrie :
800 mm/an**

Sols argileux



Exploitation spécialisée en ovins

- 2000** : Installation de Mickaël avec 250 brebis sur 88 ha suite à la reprise d'une exploitation porcs et cultures. Les porcheries sont transformées en bergerie et un CTE avec conversion des cultures en prairies est signé à l'installation.
- 2002** : construction d'une bergerie de 330 m²
- 2004** : augmentation du troupeau à 500 brebis type Rouge de l'Ouest croisées Mouton Charollais avec désaisonnement par pose d'éponges
- 2008** : reprise de 4 ha attenants
- 2011** : introduction de la race Romane pour éviter la contrainte de travail liée à la pose d'éponges et améliorer des résultats de fertilité parfois décevants à contre saison

L'exploitation aujourd'hui

Main d'œuvre : 1 personne

Surface : 94 ha dont 14 ha de cultures autoconsommées et 80 ha de prairies et parcours

Troupeau : 380 brebis de race Romane (80%) et Romane croisées Ile de France (20%)

Commercialisation : par l'intermédiaire de Ter'Elevage sous la marque Agneaux du Pays Nantais (45%) et CCP Agneaux de Nos Régions

Parcellaire et Assolement 2018

3 ilots :

- 78 ha autour des bâtiments
- 10 ha situés à 5 kms du siège
- 6.5 ha situés également à 5 kms du siège et distants de 10 kms du deuxième ilot

L'assolement 2018 :

- Triticale : 4,8 ha
- Orge de printemps : 6 ha
- Maïs grain : 3,6 ha
- Prairies temporaires : 25 ha
- Prairies naturelles : 52 ha
- Parcours : 8 ha

Conduite de la reproduction

- **3 périodes de mises bas** : novembre, février/mars et juin avec accélération du rythme d'agnelage. ***Les agneaux sont conduits en bergerie.***
- **2016** : 80 agnelles romanes achetées et 30 agnelles croisées Romane/Ile de France ou Mouton Charollais nées sur l'exploitation. Ces agnelles sont nées en janvier/février et ont mis bas en mars 2017.
- **2017** : 80 agnelles romanes achetées et 20 agnelles auto renouvelées. Elles sont nées en mai 2017 et ont été mises à la reproduction en juin 2018.
- **2018** : 80 agnelles romanes achetées (nées en mai). Elles seront mises en reproduction en juin 2019

Bilan technique et maîtrise des charges d'alimentation

	Moyenne 2016 & 2017
Productivité numérique	180 %
Taux d'agnelles	17 %
Poids de carcasse des agneaux (kg)	18,6
Prix de vente du kg d'agneau (€)	6,42
Kg de MS fourrage consommés par brebis	371
Kg de concentré consommés par brebis	226
Coût de concentré par kg produit (€)	1,65
Kg de concentré par kg produit	6,7

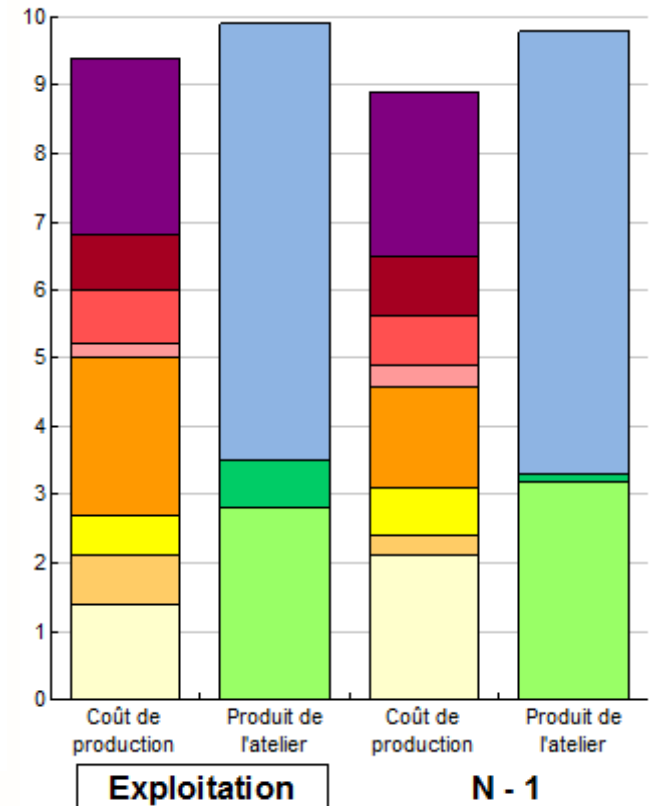
Bilan des ventes 2017

- 628 agneaux vendus à un prix moyen de 6,46 €/kg et au poids moyen de 19,1 kg soit 123 € par agneau
- Répartition selon la période :
17% au 1^{er} trimestre, 47 % au 2^{ème}, 24 % au 3^{ème}, 12 % au 4^{ème}
- Classement : 24 % de E et U, (%) de R, 4% d'agneaux gras
- 30 agnelles de renouvellement au prix de 130 €
- 23 brebis de réforme au prix moyen de 73 €

Coût de production 2017

	Exploitation	N - 1	Ecart
€/ kg de carcasse d'agneaux			
Coût de production total	9.3	9.0	0.3
Travail	2.6	2.4	0.2
Foncier et capital	0.8	0.9	-0.1
Frais divers de gestion	0.8	0.7	0.1
Bâtiments et installations	0.2	0.3	-0.1
Mécanisation	2.3	1.5	0.8
Frais d'élevage	0.6	0.7	-0.1
Approvisionnements des surfaces	0.7	0.3	0.4
Alimentation des animaux	1.4	2.1	-0.7
€/ kg de carcasse d'agneaux			
Produit total	9.9	9.8	0.1
Prix agneaux	6.4	6.5	-0.1
Autres produits	0.7	0.1	0.6
Aides	2.8	3.2	-0.4

€/ kg de carcasse d'agneaux



Prix de revient : 5,8 €

Rémunération permise : 1,9 SMIC par UMO

Résultats économiques et perspectives

- EBE moyen 2016 et 2017 : 30442 €
- Résultat courant moyen 2016 et 2017 : 28193 €
- Améliorer les conditions de travail avec simplification de la conduite de la reproduction et construction d'une nouvelle bergerie pour les mises bas
- Investissement de 71 000 € avec aide PCAE de 15 000 €
- Emprunt de 66 000 € à 1,60 % sur 15 ans soit 4984 € d'annuité

Résultats économiques et perspectives

- Augmentation du troupeau à 500 brebis
- Mécanisation du paillage et de l'affouragement avec l'acquisition d'un valet de ferme
- Achat partiel du renouvellement : 80% (Romanes) et auto renouvellement à hauteur de 20 % (Romanes croisées Ile de France)