

Les nouveautés
de la filière
laitière

Trajectoire et transmissibilité des systèmes laitiers bios en Pays de Loire

C.GOSIANSKI (CA PdL) - A.UZUREAU (CAB) - JC.HUCHON -
C.SERVANS – AC.DANEAU – C.MORIN – S.GELINEAU -
L.GABORIAU (CA PdL)

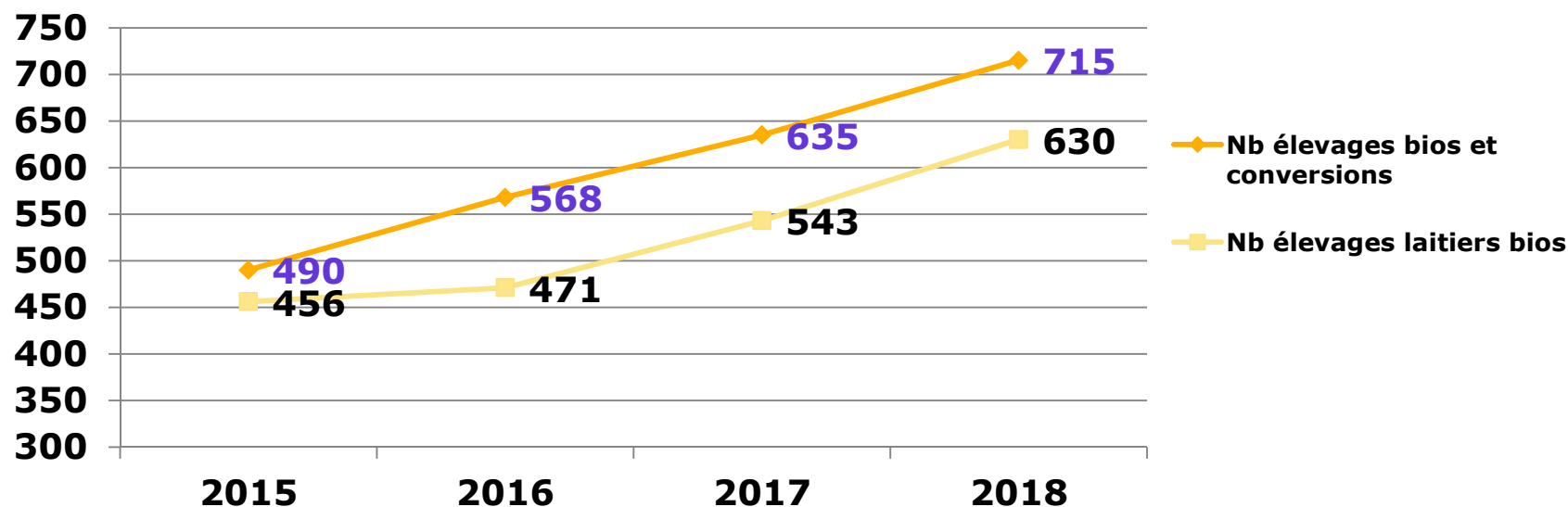


Recherche appliquée – les nouveautés de la filière laitière – 18 juin 2019

Ce document est la propriété exclusive des Chambres d'agriculture des Pays de la Loire et de ses partenaires.
Reproduction et communication à un tiers après autorisation des Chambres d'agriculture des Pays de la Loire.

Quelle trajectoire d'évolution des exploitations laitières bios en Pays de Loire ?

**Etape 1 : 10 % des exploitations de la région sont conduites
en bio ou en conversion bio**



180 ML de lait – 715 élevages laitiers – 1400 éleveurs

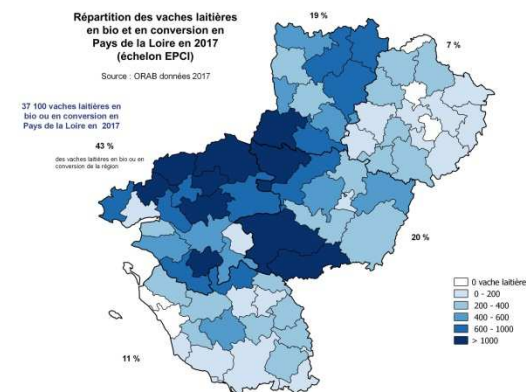
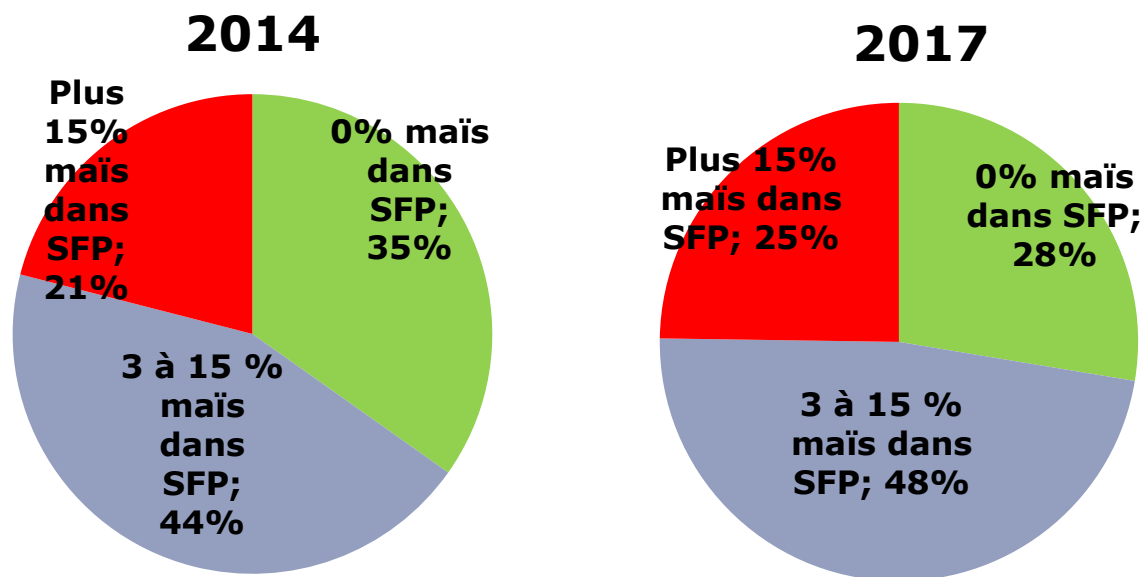
**Dispo
(web)**

Source : traitement ORAB C.GOSIANKI, 2019)

Recherche appliquée – les nouveautés de la filière laitière – 18 juin 2019

Quelle trajectoire d'évolution des systèmes laitiers bios en Pays de Loire ?

Etape 1 : Trois grands types de systèmes laitiers bios en Pays de Loire



Dispo
(web)

(Source : Brochure les revenus en agriculture biologique en 2017 en Pays de Loire, 2019)

Quelle problématique transmission des élevages laitiers bios en Pays de Loire ?

Etapas 1 : Etat des lieux problématique transmission en élevages bios en 2017

- **38 % des exploitations confrontées à un départ dans les 7 ans (transmission totale ou partielle)**
- **270 départs dans les 7 ans soit 40/an**
- **Dont :**
 - **120 en exploit individuelles**
 - **150 en GAEC**

Dispo
(web)

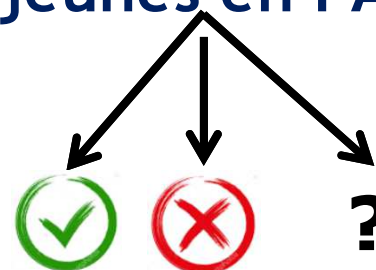
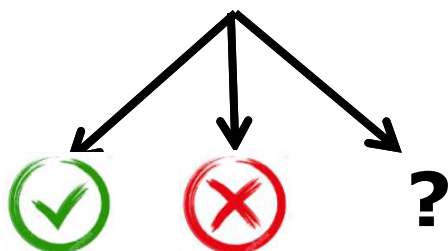
Situation proche en proportion des fermes conventionnelles

Quels sont les projets des jeunes ? Sont ils en adéquation avec les types de fermes laitières bios ?

Etapes 3 : Quelles sont les aspirations des futurs candidats à l'installation ?

173 Etudiants +

22 jeunes en PAIT (bio)



Installations :	147	24	2
Dont en lait	90		
Dont à 3 ans	19		
Dont en bio		?	
Type système bio	Peu de vision du système		

19 3 0

19

19

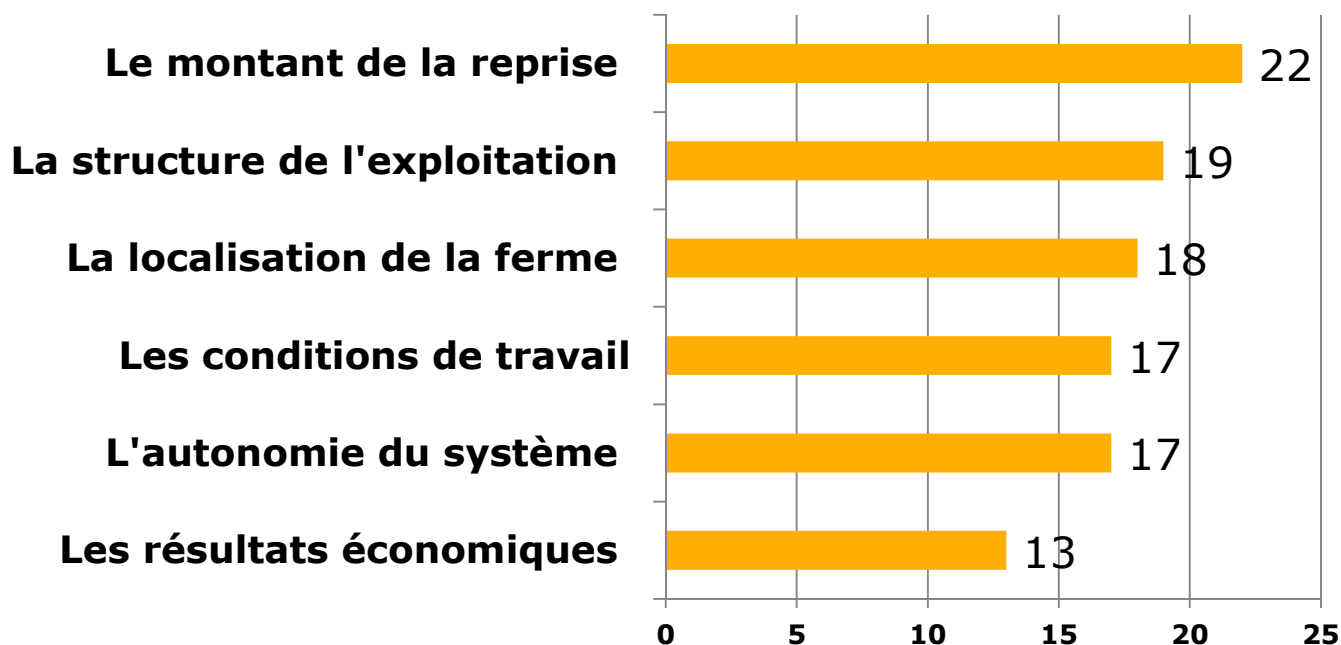
19

Vision assez claire du système

**Prendre une ferme bio, pour s'installer en bio est loin
d'être une priorité pour les jeunes**

Quelles fermes attractives pour les jeunes ?

Etape 3 : ce qui est important ou très important dans le choix de la ferme (22 élevages PAIT)



Démarche permettant aux conseillers et éleveurs d'avoir des repères pour évaluer l'existant et construire les projets

Permettre aux cédants et repreneur une évaluation de la ferme reprise et du projet

Etape 4 : démarche et repères pour évaluer et se projeter, Illustration en élevage bio tout herbe

Valeur éco :
0,7 à 1€ /l

Revenu dispo :
24 000 à 28 000€/UTH/an

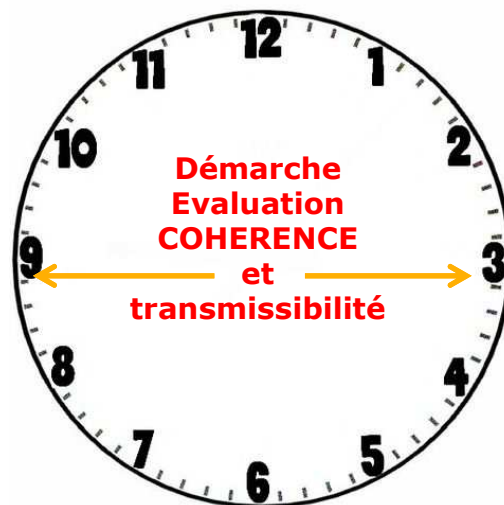
Nouvelles annuités : ?
Renouvellement outil,...

Produits exploit :
Prix lait, aides,...

Contexte social
Dynamique locale ?

Compétences nouvelles :
formation, accompagnements

Autonomie :
**1 UGB/ha, ressources fourragères
possibles, lait autonome / MAT**



Travail:
2200 h/an/UTH fam
(Pénibilité, projet commun,...)

Dimension :
50 ha et 50 UGB/UTH
(lait/UTH)

Structure :
>70 ares access/VL,
(Etat du foncier, bâti,...)

Troupeau :
5000 L/VL et 1,4 UGB/VL
(race, âge, sanitaire,...)

**Automne
2019
(web)**

Quelles sont les clés d'une installation transmission réussie ?

Etape 6 : Illustrer par des cas concrets et témoignages



En couple
installation
progressive
Sur 3 ans



En couple
installation
progressive
Sur 1 an



**Intégration
sociétaire**



Cédant
Préparation
de la
transmission

Automne 2019 dispo sur site chambre agriculture PdL – Lait bio)