

Le rendez-vous  
des agriculteurs  
**innovants !**



# INNOV' ACTION



## COUPROD naisseur Rouge des Prés

## GAEC DEBOSQUE

## 2018

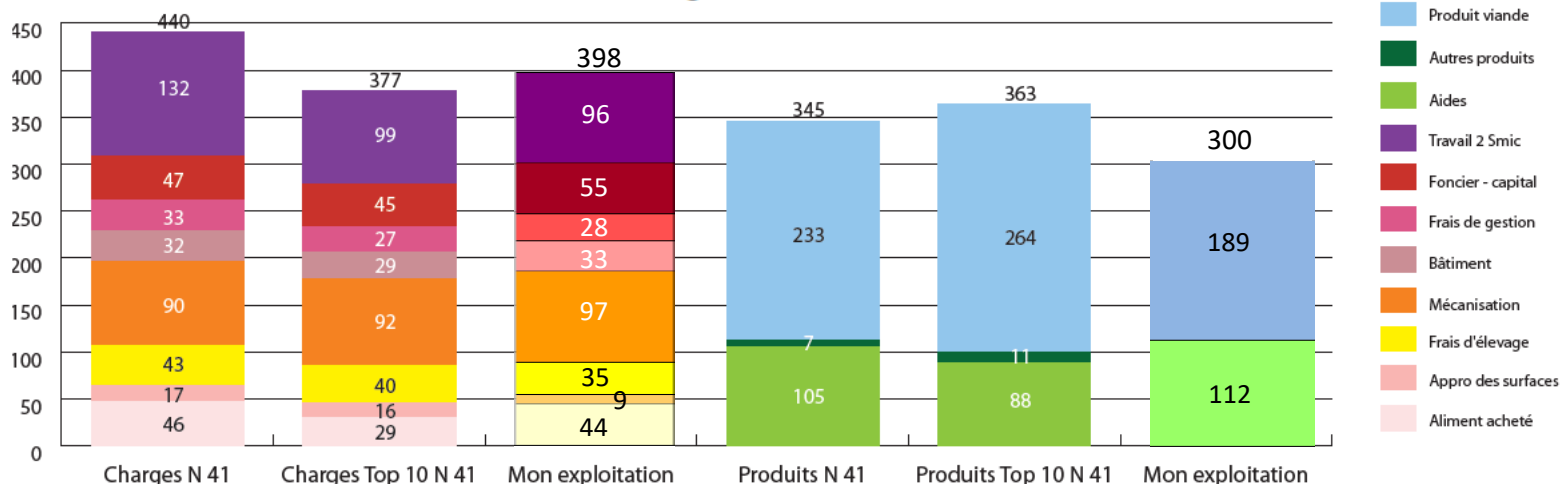
### Productivité

Production brute de viande vive (kgvv)	48 756
Main-d'oeuvre à rémunérer (UMO)	1,36
<b>Productivité MO rémunérée (kgvv/UMO)</b>	<b>35 850</b>
Productivité MO - yc bénévole (kgvv/UMO)	31 254



### Coût de production et produits

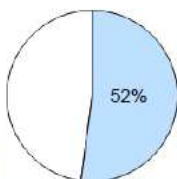
€/ 100 kg de viande vive



### Naisseur

Main d'oeuvre :	Exploitant	1,21 UMO	} UMO rémunérées	1,36
	Salariée	0,15 UMO		
	Bénévole	0,20 UMO		

Part de l'atelier bovins viande dans la main-d'œuvre rémunérée de l'exploitation



UGB bovins viande / total	90 %
106,8 vaches de race Rouge des prés	
<b>Production brute de viande vive</b>	<b>48 756 kgv</b>
	329 kgv / UGB

Surface en herbe	121,8 ha	} 124,4 ha
Cultures fourragères	0,0 ha	
Cultures autoconsommées	2,6 ha	

Production de viande vive kg/UGB

Le Top 10

356

Production de viande vive (kg)/UMO\*

Le Top 10

37 122

Prix moyen du kilo vif vendu	2,00 € / kgv	Concentré total (acheté & prélevé)	498 kg / UGB
Taux des ventes d'animaux en boucherie	25 %	dont concentré prélevé	22,0 %
Taux de finition des mâles	0 %	Nombre de vêlages	102
Période de vêlages	Double période de vêlages	Nombre de vêlages / vache présente	0,96
Age moyen au premier vêlage	29 mois	Taux de mortalité des veaux	4,8 %
Taux de renouvellement	17,6 %	Nombre de veaux sevrés / vache	0,93
Intervalle vêlage-vêlage	371 j	Fourrages stockés utilisés	1,99 t. MS / UGB
Production brute de viande /ha SFP	400 kgv / ha SFP	Fourrages achetés et frais d'estive	20,02 € / UGB
Production brute de viande /ha SAU	392 kgv / ha SAU		
Chargement apparent	1,22 UGB BV / ha SFT BV	Coût de la mécanisation	378 € / ha SAU
Fumure minérale SFP/ ha	N P205	Coût des bâtiments et installations	109 € / UGB

Prix moyen du kgvv vendu en €

Le Top 10

2,61

Taux de vente d'animaux en boucherie (la médiane)

Le Top 10

38 %

Journée organisée

par :



Nos partenaires :



Le rendez-vous  
des agriculteurs  
**innovants !**

**CAP'2ER**  
Niveau 2

**GAEC DEBOSQUE**

**2018**



## LE BILAN ENVIRONNEMENTAL DE MON EXPLOITATION\*

\*hors ateliers hors-sol et de petits ruminants

**JE STOCKE**  
**165 T éq CO<sub>2</sub>\***

\*grâce aux prairies et aux haies

**J'ÉMETS sous forme de GES\***  
**1 062 T éq CO<sub>2</sub>\***

\*GES = Gaz à Effet de Serre

**JE PRODUIS**  
**2 163 GJ\***  
d'énergie par an

\*1 GJ = 25 litres de fioul

**JE CONSOMME**  
**1 863 GJ\***  
d'énergie par an

\*1 GJ = 25 litres de fioul

**J'ENTRETIENS**  
**175**  
éq ha de biodiversité

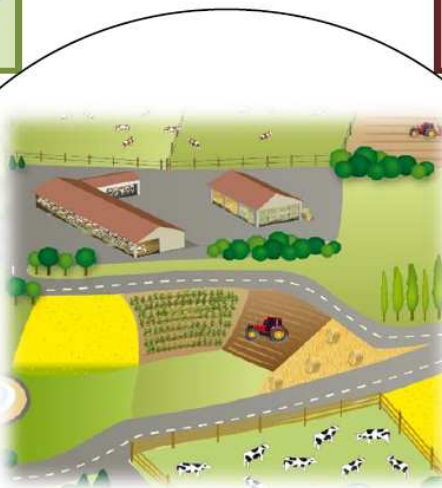
**JE PERDS *potentiellement***  
**3 725 kg N**  
vers l'air sous forme d'ammoniac

**JE NOURRIS**  
**647**  
pers./an

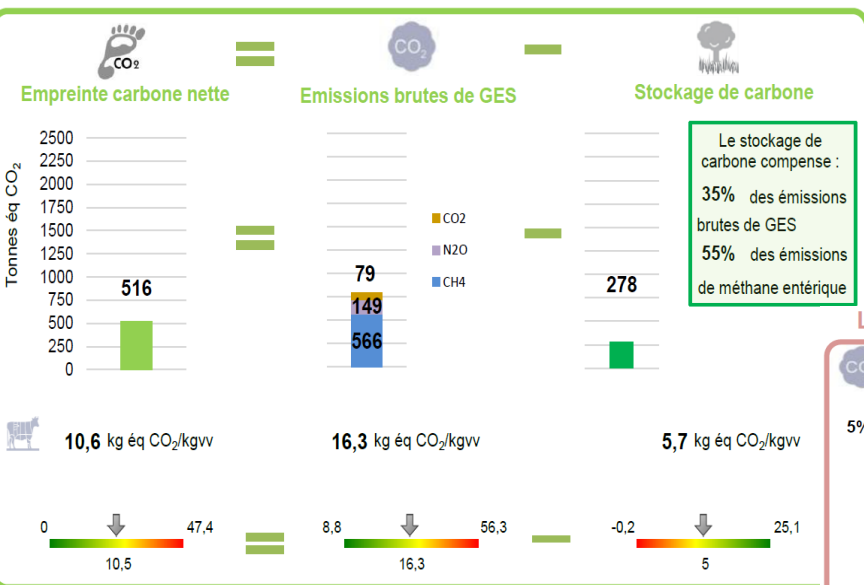
\*sur la base du contenu en protéines animales des productions agricoles

**JE PERDS *potentiellement***  
**14 694 kg N**  
vers l'eau (lessivage\*)

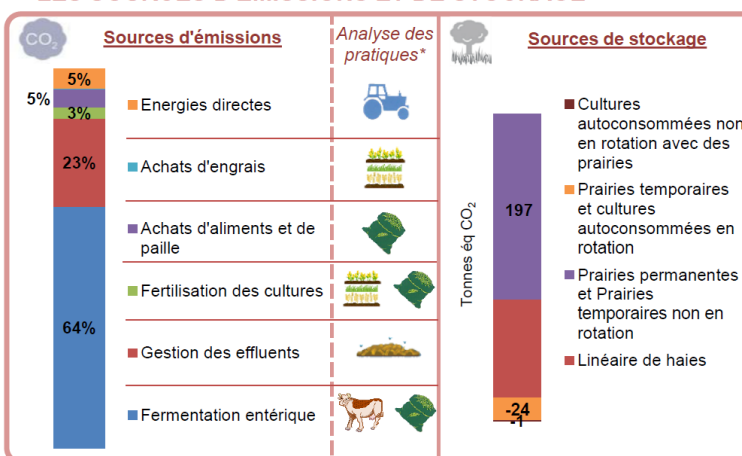
\*correspond au bilan N avec fixation symbiotique et déposition atmosphérique



## GAZ À EFFET DE SERRE ET STOCKAGE DE CARBONE



## LES SOURCES D'ÉMISSIONS ET DE STOCKAGE



Journée organisée par :

Association des éleveurs Rouge des Prés de la Sarthe ARP72



Nos partenaires :

