

Groupe Défis 44 : polyculture-élevage économique et autonome

Grandes Cultures / Polyculture-Elevage



SAU = 109 ha (56 à 150 ha)
SAU/UTH = 55 ha (38 à 83 ha)

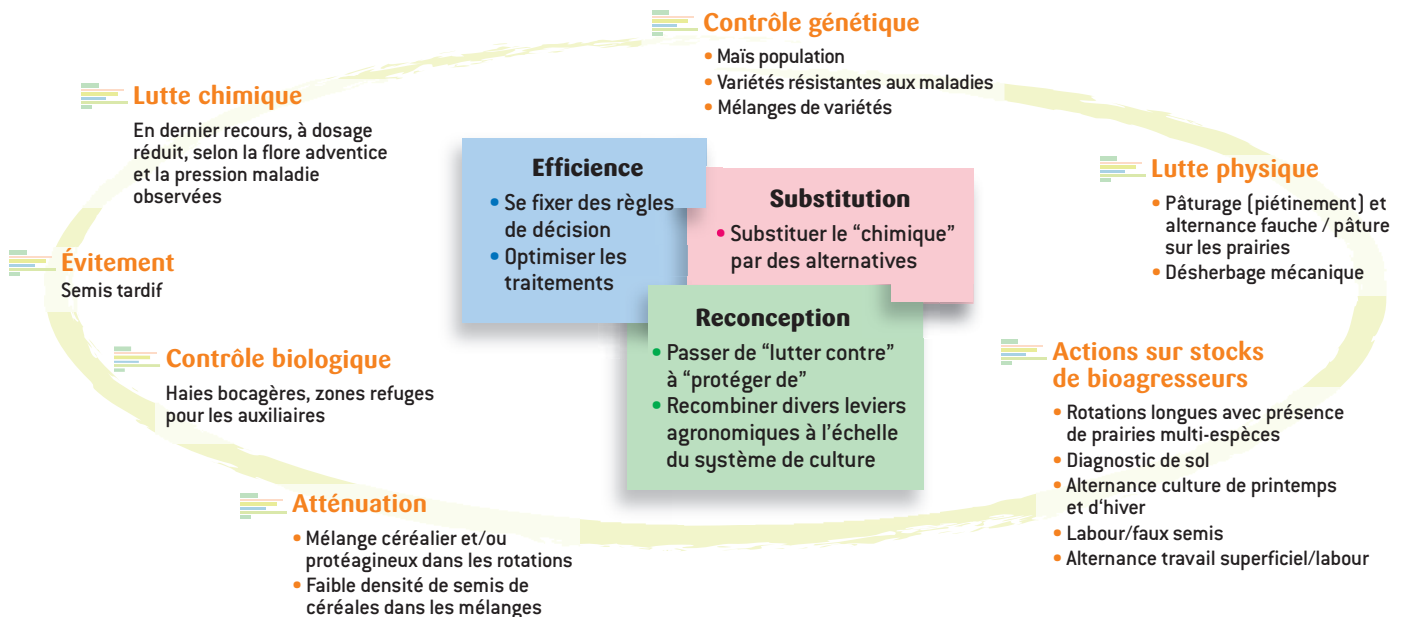
10 exploitations

- 4 en AB, 1 en conversion et 3 en conventionnel
- 9 exploitations en bovins lait et une exploitation en caprins lait

Cultures principales

Prairies multi-espèces, mélanges céréaliers et protéagineux, maïs

Les leviers mis en œuvre



Témoignage

"Dans le groupe, certains sont en AB/conversion, d'autres en conventionnel. Ce qui nous réunit c'est le sol : comment fonctionne-t-il ? Comment travailler pour le préserver ? Les échanges sont très riches !"

Le projet collectif

- 1 - Se réapproprier des savoirs agronomiques (connaissance du sol, reconnaissance botanique, biologie du sol etc.)
- 2 - Limiter le travail du sol
- 3 - Co-construire de nouveaux systèmes de production économes en intrants pour gagner en efficacité économique et en autonomie