



# Groupe 30000 en 49 : miser sur un système herbager autonome et économe

## Polyculture-Elevage



SAU = 101 ha (52 à 269 ha)  
SAU/UTH = 72 ha (28 à 112 ha)

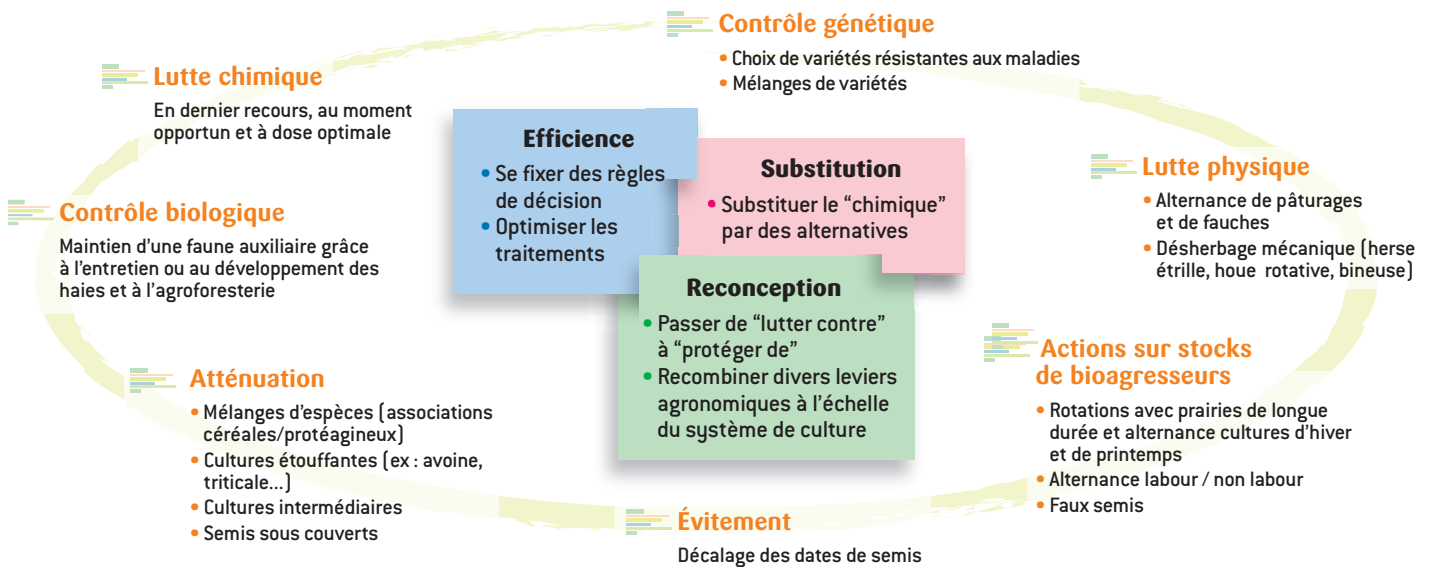
### 10 fermes d'élevage

- 5 en bovins viande, 3 en bovins lait et 2 couplant bovins lait et viande
- 6 fermes en bio et 4 en conventionnel

### Cultures principales

Prairies multi-espèces, mélanges céréales / protéagineux, maïs fourrager, betteraves fourragères, céréales

## Les leviers mis en œuvre



## Témoignage

"Les rencontres du groupe sont très chaleureuses. J'y côtoie des agriculteurs et agricultrices expérimentés, chacun témoigne de ses expériences, y compris de ses échecs, ce qui est précieux. Cela permet des changements concrets sur nos fermes ! Chez moi par exemple, en m'appuyant sur les retours d'expériences du groupe, j'ai semé une prairie sous couvert de mélange céréales-protéagineux. Cela permet de sécuriser mon système fourrager sans pesticide."

Anne Guillaumin, éleveuse de bovins lait et viande à La Cornuaille

## Projet collectif :

**Bien vivre de son métier d'éleveur(se) tout en préservant l'environnement : miser sur un système herbager autonome et économe**

- 1 - Optimiser la conduite des prairies (fauchées et pâturées) et leur valorisation par les animaux
- 2 - Conduire les cultures en rotation avec l'herbe en minimisant le recours aux pesticides

### Autres thématiques :

Améliorer l'autonomie alimentaire du troupeau, l'efficacité économique et la satisfaction au travail