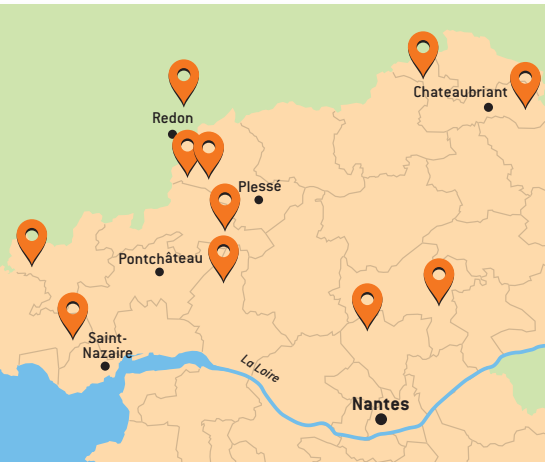




Groupe Ecophyto Agrial

Grandes Cultures / Polyculture-Elevage



SAU = 160 ha (90 à 275 ha)
SAU/UTH = 102 ha/UTH (80 à 120)

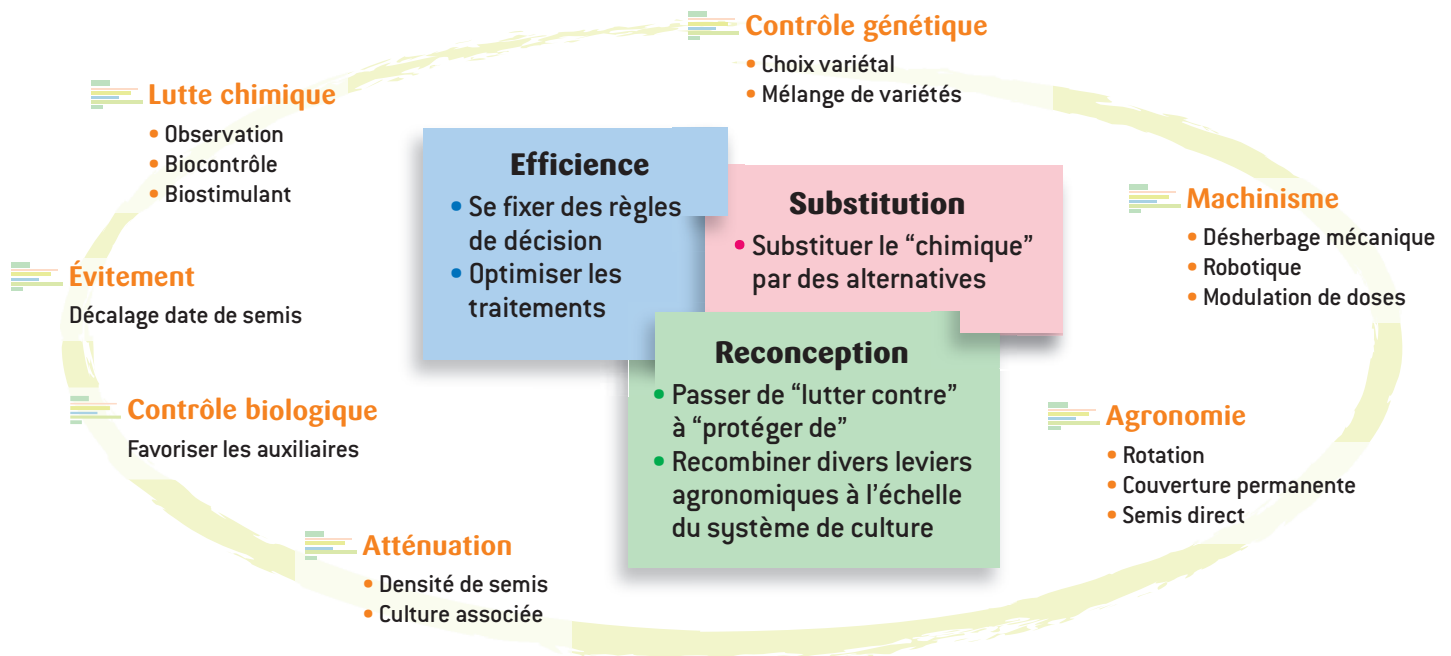
11 exploitations

- 8 élevages bovins lait
- 2 élevages bovins allaitants
- 1 élevage de canards

Cultures principales

Prairie, maïs, blé, orge, triticale, colza, pois, féverole, méteil

Les leviers mis en œuvre



Témoignage

"L'objectif de ce groupe est de comprendre le fonctionnement du sol pour adapter nos pratiques à nos observations. Car c'est à nous de nous adapter au sol et non l'inverse. Le tout dans une logique de réduction de l'utilisation des produits de synthèse."

Anthony Saffré, agriculteur, membre du groupe

Ce groupe d'agriculteurs, en collaboration avec Agrial, expérimente et diffuse des pratiques innovantes et économes en produits phytosanitaires, autour d'un enjeu commun : développer les alternatives au désherbage chimique



- Alternatives glyphosate
- Alternatives au désherbage chimique
- Agriculture de conservation et agronomie
- Nouvelles technologies et machinisme