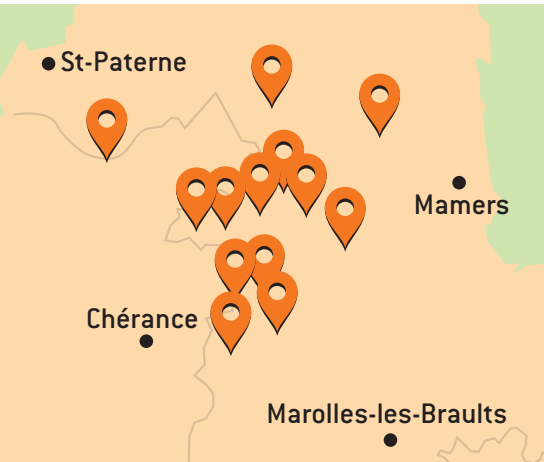




## Groupe 30 000 Pentvert

Grandes Cultures / Polyculture-Elevage



SAU = 144 ha [62 à 242 ha]

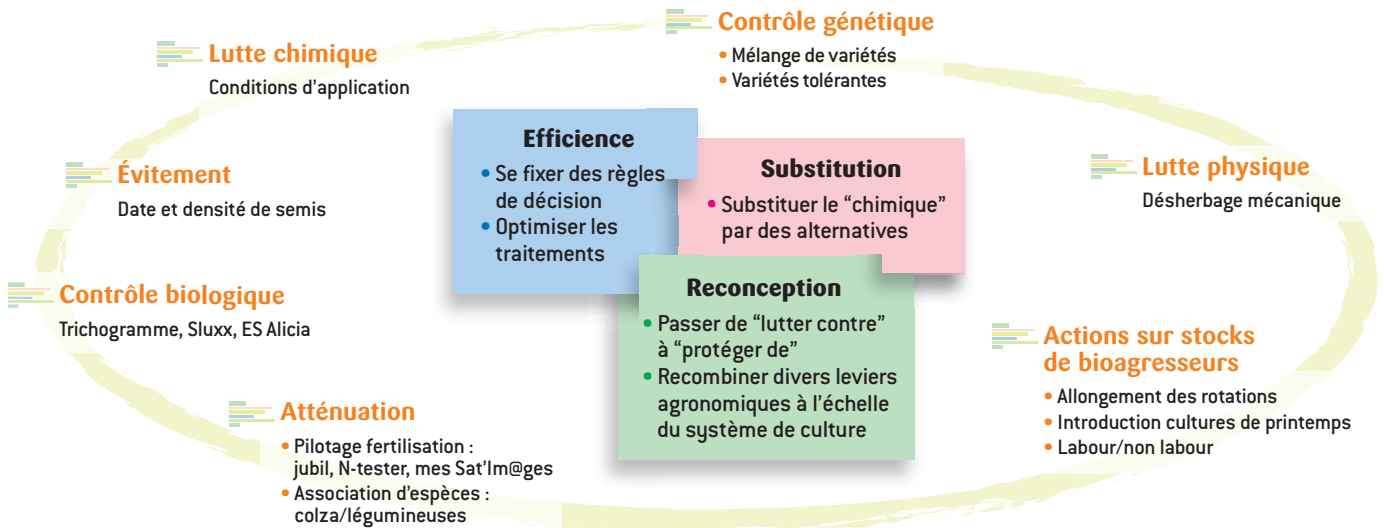
**13 agriculteurs**

- 2 en volailles
- 2 en bovins laits
- 3 en porcs
- 1 en bovin viande
- 5 en grandes cultures

**Cultures principales**

Blé, colza, pois, orge, maïs, tournesol et prairie

### Les leviers mis en œuvre



### Témoignage

"Je suis en groupe depuis une vingtaine d'années et je trouve cela primordial aussi bien d'un point de vue technique que humain.

Le groupe nous permet de travailler et d'évoluer ensemble sur les problématiques que nous pouvons rencontrer dans nos exploitations. Lors des rencontres, on bénéficie des expériences de chacun, des points positifs comme des erreurs ce qui nous permet d'apprendre et d'avancer ensemble."

Bruno CHEVALIER, agriculteur à Saint-Rémy-du-Val

### Le projet collectif

**intérêt des nouvelles technologies dans la réduction des produits phytosanitaires notamment pour réussir son désherbage**

Ce groupe 30 000 est situé sur le bassin d'alimentation du captage prioritaire de Pentvert. Les agriculteurs du groupe travaillent depuis plus de 10 ans sur l'amélioration de la qualité de l'eau dans ce territoire. Ce secteur est en difficulté face à des vulpins (voir Ray Grass) résistants, difficiles à éradiquer.

Chacun, à son niveau, réfléchit et travaille à des leviers : semis plus tardifs, deux cultures de printemps qui se suivent, traitements aux bons moments... Tous ces agriculteurs souhaitent s'appuyer sur les nouvelles technologies pour réduire l'utilisation des produits phytosanitaires et trouver des pistes économes en intrants dans le désherbage.