



NOS PARTENAIRES TECHNIQUES
Opération bénéficiant du soutien financier du
FEADER et de la Région des Pays de la Loire.

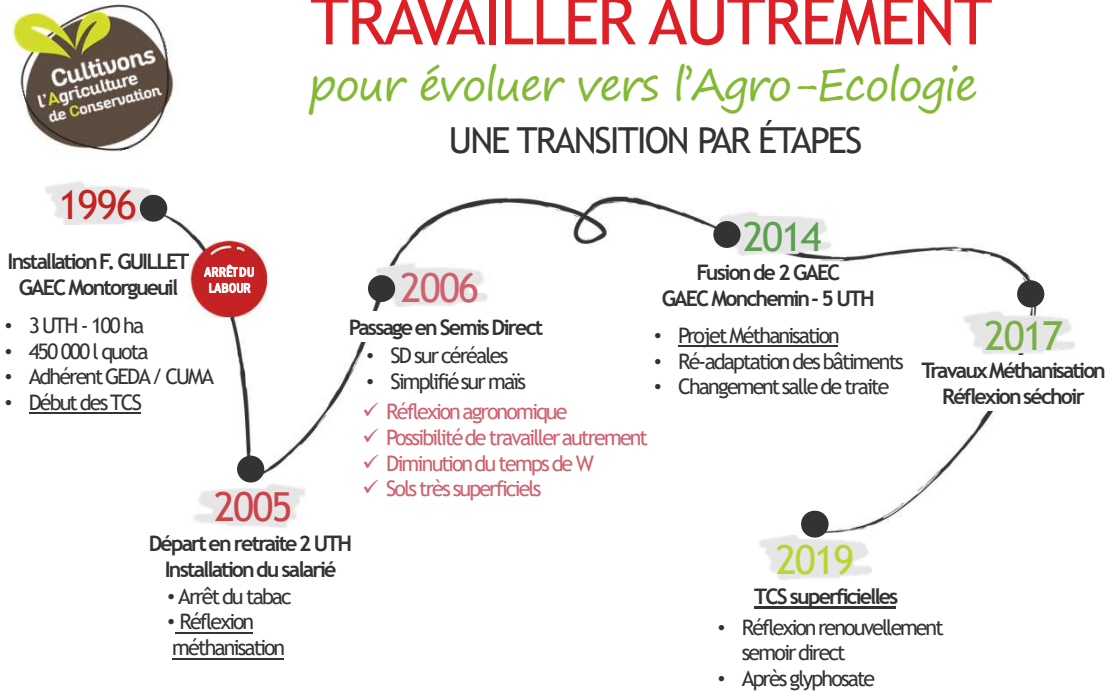


INNOV' ACTION



TRAVAILLER AUTREMENT pour évoluer vers l'Agro-Écologie

UNE TRANSITION PAR ÉTAPES



Mes conseils

POUR METTRE EN ŒUVRE LE CHANGEMENT

Un besoin de formation constant

Échanger avec ses collègues pour toujours évoluer

Se réappropriier son agriculture : ses propres règles de décision et l'autonomie

L'EXPLOITATION AUJOURD'HUI Des changements en permanence



- 60 ha Blé Tendre
- 120 ha Maïs ensilage/Grain
- 35 ha Orge hiver
- 20 ha Méteil grain

- 30 ha Luzerne-Trèfle
- 40 ha Prairie Temporaire
- 25 ha Prairie Permanente
- + 100 ha de dérobées type méteil



190 Vaches laitières



1 Atelier de méthanisation

Mes Objectifs

- ✓ Gérer les bio agresseurs avec le moins de phyto possible
- ✓ Utiliser des solutions de bio-contrôle
- ✓ Autonomie alimentaire pour le troupeau et les sols
- ✓ Protéger les sols et limiter sa perturbation

Et demain ?

Développer un système orienté autour de la prairie